

にいがたを贈ろう！
農水産物産地直送支援事業

新潟市産の

農水産物 送料補助

キャンペーン

対象期間 2020 7/20 MON ~ 2021 2/26 FRI

大切な
あの人に

自分への
ご褒美に

送料
補助

期間中、キャンペーン対象店で新潟市内産の対象品目を購入すると
送料の一部を市が補助します！

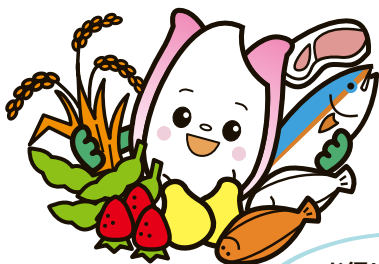
対象品目

新潟市内産のくだもの えだまめ 水産物(加工品を含む)



ご利用条件

- ◆ **キャンペーン対象店(オンラインショップ含む)に限る**
- ◆ 対象商品を **3,000円(税込)以上**購入した場合のみ
- ◆ 配送先1件につき補助する**送料は1,500円(税込)まで**
- ◆ **予算を使いきった**時点でキャンペーンは終了
- ◆ お一人様何度でもご利用いただけます
- ◆ 注文日から2週間以内に配送するものが対象となります
- ◆ キャンペーン実施期間は店舗により異なります



新潟市産育・産地直送キャンペーン
まいがちゃん

お得に送れちゃうこの機会に
新潟市産のおいしい農水産物を
大切な人にたくさん届けよう！

対象店など詳しくはコチラ→



お問い合わせ先

新潟市役所コールセンター

TEL

025-243-4894

(主催) 新潟市農林水産部

ご利用方法

1

キャンペーン参加店に行く
or 対象のオンラインショップにアクセス



対象店以外での
利用はできません

キャンペーン参加店は市ホームページ上で紹介しています→
また、店頭にはポスターが掲示されています

対象店など
詳しくはコチラ↓

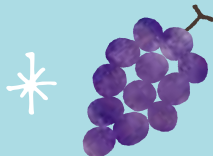


2

対象商品を購入し配送を依頼
3,000円(税込)以上の商品の購入が条件

対象となる商品は
店舗により
異なります

対象品目



市内産のくだもの

市内産のえだまめ

市内産の水産物(加工品を含む)

※くだもの、えだまめは生鮮品に限る

3

お支払い

商品の購入代金のお支払い(お支払い方法は各ショップによる)
1,500円(税込)までの送料を市が負担
(1,500円を超える場合、超えた分の送料は購入者の自己負担)
※代引き手数料は補助の対象外 ※梱包資材などは補助の対象外



ご不明な点などは下記にお問い合わせください。



◆新潟市役所コールセンター

TEL:025-243-4894(年中無休 8:00~21:00)



◆新潟市農林水産部 食と花の推進課(くだもの・えだまめ)

TEL:025-226-1864(平日 8:30~17:30)

メールアドレス:shokuhana@city.niigata.lg.jp



◆新潟市農林水産部 農村整備・水産課(水産物)

TEL:025-226-1849(平日 8:30~17:30)

メールアドレス:noson@city.niigata.lg.jp



新潟市食育・花商推進キャラクター
まいかちゃん