



豊かな産業とやすらぎの水辺が調和し
笑顔と元気があふれる
空港と港があるまち

東区だより

2021年5月2日

毎月第1・3日曜発行

わいわい東区 TALK

No. 337

【編集・発行】新潟市東区役所 地域課
〒950-8709 東区下木戸1-4-1

☎025-272-1000 (代表)

● 東区データ 面積 38.62km² 人口135,377人(-206) 世帯数61,926(+162) 男65,314人(-104) 女70,063人(-102) ※3月末現在の住民基本台帳。カッコは前月末比



じゅんさい池 みらいプロジェクト

「じゅんさい池を未来につなぐ」をコンセプトに、活用方法や環境整備のあり方などを検討し、価値や魅力を広く知ってもらうためのPRを行います。

問い合わせ 地域課 (☎025-250-2110)



ガイドブックを発行しました！

市里潟研究ネットワーク会議と連携し、「じゅんさい池ガイドブック」を作成しました。さまざまな分野の専門家による調査内容が分かりやすく書かれていて、じゅんさい池の多様な魅力や価値について知ることができます。ガイドブックを片手に散策してみたいはいかがでしょうか。

ガイドブックは地域課43番窓口のほか、区内の公共施設で配布しています。

- ガイドブックの内容** 全20ページ
- ◇ じゅんさい池公園案内図
 - ◇ 物見山砂丘とじゅんさい池の生い立ち
 - ◇ 土地区画整理事業と付近の変遷
 - ◇ 樹林/植物/鳥類/動物
 - ◇ 外来種問題
 - ◇ 伝承
 - ◇ 地域の取り組み



なるほど！じゅんさい池

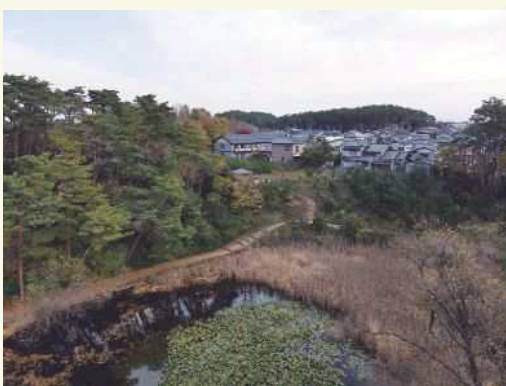
住宅地に残る砂丘湖



国道113号と河渡までの間は、物見山砂丘と呼ばれる大きな砂丘地です。じゅんさい池は、日本海側から吹く北西の風によって、砂丘の表面が削られてできたくぼみに水がたまってできたと考えられており、全国的にとっても珍しい地形と言われています。

現在は大部分が宅地などに造成されていますが、砂丘の凹凸を意識しながら池の周辺を歩くと、これまでと違ったじゅんさい池を感じられるかもしれません。

参考 『越後平野における新たな地域学 みんなの潟学』
新潟市潟環境研究所



◀ 砂丘が削られてできたくぼみにできたじゅんさい池。周辺の住宅は池より高いところに造られています。

憩いと学びの場を目指して

3月21日に3回目の「じゅんさい池みらい会議」を開催しました。

プロジェクトの基本的な考え方について話し合い、区ビジョンまちづくり計画に示している「憩いの空間づくり」に加え、未来を担う世代へはたらきかけ、「学びの場としての活用」を図っていくこととしました。

今後は、課題について取り組みの方向性を検討し、「じゅんさい池みらいプラン」の策定を目指します。

憩いの空間

学びの場

機運醸成

▲ じゅんさい池を未来につなぐため、これらの視点で取り組み方針を考えていきます。

皆さまのご意見を寄せてください！

市ホームページのご意見投稿フォームから、本プロジェクトへの意見を募集しています。

投稿いただくと、オリジナルデザインの「手提げ型クリアファイル」と「付箋」を先着50人に差し上げます！
(グッズのプレゼントは一人1セット1回限り)

じゅんさい池 未来 検索



区では、新型コロナウイルスワクチンの集団接種を、区役所1階南口エントランスホールで実施します。混雑が予想されますので、予約時間をご確認の上、ご来場ください。接種日や予約方法は市報1～3面に掲載しています。

東区の集団接種会場は区役所南口エントランスホールです！



接種時の持ち物

- 新型コロナワクチン接種券
- 予診票
- ※接種券に同封。事前に記入の上お持ちください
- 本人確認書類(運転免許証、健康保険証など)
- ※肩を出しやすい服装でご来場ください

◎当日は忘れずに
お持ちください！

ワクチン集団接種の予約
接種についての問い合わせ

※接種には事前予約が必要です

個別接種について

自宅近くの医療機関やかかりつけ医で接種できます。詳しくは市報1～3面に掲載しています。

新潟市コロナワクチン専用コールセンター

☎025-250-7503

月～金曜日 午前8時30分～午後6時
土・日曜、祝日 午前9時～午後5時



健康・福祉
ガイド

●6月の胃がん集団検診

6月	会場	予約開始日(定員)
7月	区役所南口エントランスホール	5月17日(月)(80人)
15日	山の下まちづくりセンター	5月26日(水)(40人)
23日	区役所南口エントランスホール	6月2日(水)(40人)

受付時間

- ①午前9時～同30分 ②午前9時30分～10時
- ③午前10時～同30分 ④午前10時30分～11時
- ⑤午前11時～同30分

☒ 定員は会場ごとに異なります。定員になり次第、受け付けを終了します。

☒ 受診券(切り取らずにお持ちください)、健康保険証、自己負担金(該当者のみ)、胃がん検診個人記録票

☒ 予約開始日から電話で新潟市医師会メジカルセンター(☎025-240-4134)

●6月の乳がん(マンモグラフィ)集団検診

6月	会場	時間	予約開始日(定員)
10日	区役所南口エントランスホール	①②③④ ⑤⑥⑦⑧	5月4日(祝)(130人)
20日	木戸健康センター	⑤⑥⑦⑧	5月21日(金)(65人)

受付時間

- ①午前9時30分～10時 ②午前10時～同30分
- ③午前10時30分～11時 ④午前11時～同30分
- ⑤午後1時30分～2時 ⑥午後2時～同30分
- ⑦午後2時30分～3時 ⑧午後3時～同30分

☒ 定員は会場ごとに異なります。定員になり次第、受け付けを終了します。

☒ 受診券(切り取らずにお持ちください)、健康保険証、自己負担金(該当者のみ)、バスタオル

☒ 予約開始日から電話で市役所コールセンター(☎025-243-4894)

●はじめての離乳食

☒ 6月22日(火)午後1時30分～2時20分

☒ 木戸健康センター

☒ 離乳食の進め方

☒ 生後4～5カ月の乳児の保護者先着15人

☒ 母子健康手帳、バスタオル、筆記用具

☒ 5月5日(祝)から電話で市役所コールセンター(☎025-243-4894)

●ぴよぴよ育ちの会

子育ての中で「落ち着きがない」「友達とのトラブルが多い」「名前を呼んでも目が合いにくい」など気になることや困っていることはありませんか。

親子で遊びながら成長、発達について保健師と一緒に考えてみましょう。

6月	会場	定員	時間
8日	木戸健康センター	各8組	①午前9時30分～10時15分 ②午前10時35分～11時20分
15日	石山地域保健福祉センター	5組	午前10時～11時35分

☒ 原則1歳6カ月児検診を終えた未就園児と保護者

☒ 8日(火)は健康福祉課地域保健福祉担当(☎025-250-2370)、15日(火)は石山地域保健福祉センター(☎025-250-2901)

い～てらす

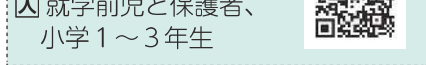
寺山1653(寺山公園内)

☎025-250-5207

開設時間 午前9時～午後6時

休館日 水曜日(祝日の場合は翌平日)

☒ 就学前児と保護者、小学1～3年生



●助産師さんのおしゃべりテラス

☒ 5月18日(火)午前10時～11時30分

☒ 助産師との自由なおしゃべり会

☒ 当日直接会場

●わくわくテラス「みんなであそぼう」

☒ 5月20日(木)午前10時30分～同50分

☒ ふれあい遊びや運動遊びなど

☒ 当日直接会場

●おしゃべりテラス

☒ 5月25日(火)午前10時～11時30分

☒ 主にプレママ、0歳～小学3年生の子ども

の保護者の自由なおしゃべり会

☒ 当日直接会場

●わくわくテラス「誕生会」

☒ 5月27日(木)午前10時30分～同50分

☒ 5月生まれの子どもの誕生会

☒ 当日直接会場

わいわいひろば

下木戸1-4-1(区役所庁舎2階)

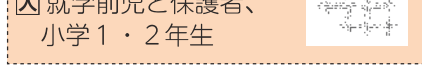
☎025-250-2395

開設時間 午前9時～午後6時

休館日 第1・3月曜日(祝日の場合は翌平日)※5月は6日

(木)、17日(月)

☒ 就学前児と保護者、小学1・2年生



●誕生日おめでとうDays

☒ 5月10日(月)～12日(水)午前9時～正午

☒ 5月生まれの子どもの誕生カードをプレゼント

☒ 当日直接会場

●ふれあい遊び

☒ 5月15日(土)午前10時30分～同45分

☒ 動物ごっこや公園ごっこでおうちの人とのふれあいを楽しむ

☒ 当日直接会場

●つくって遊ぼう！

☒ 5月19日(水)午前10時～11時15分

☒ 親子工作(かえるマラカス)

☒ 先着20人 ☒ 当日直接会場

●おもちゃ病院

☒ 5月22日(土)午後1時30分～3時30分

☒ 東区プラザ

☒ おもちゃ修理(原則無料ですが、部品代などの費用がかかる場合があります。また修理できない場合もありますのでご了承ください)※今月は預かり修理のみ

☒ 当日直接会場

●いちごひろば

☒ 5月26日(水)午前10時30分～同45分

☒ 「だるまさんがころんだ」を楽しむ

☒ 当日直接会場

●プレママ・パパセミナー

☒ 6月 場所 時間

12日 東区プラザ ①午後1時20分～2時20分

②午後2時40分～3時40分

☒ 出産後の赤ちゃんがいる生活について考える

☒ 出産予定が令和3年8月～10月の

妊婦とそのパートナー(東区在住に限る)各回先着6組

☒ 母子健康手帳、筆記用具、バスタオル、飲み物

☒ 電話または直接同施設

こども創作活動館

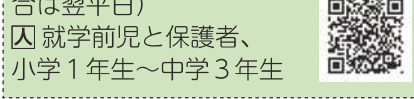
牡丹山1-33-23

☎025-279-2113

開設時間 午前9時～午後6時(日曜・祝日は午後5時)

休館日 月曜日(祝日の場合は翌平日)

☒ 就学前児と保護者、小学1年生～中学3年生



●おやこdeあそぼう

☒ 5月18日(火)午前10時30分～同50分

☒ リズム遊びやダンスなど

☒ 0歳～就学前児と保護者

☒ 当日直接会場

●スポーツあそびの日

☒ 5月21日(金)午後4時～5時

☒ 体を動かして遊ぶ ☒ 当日直接会場

●みんなdeおしゃべり

☒ 5月25日(火)午前10時～11時

☒ 子育て中の保護者や家族のおしゃべり会

☒ 当日直接会場

●おやこミュージックセラピー

☒ 6月1日(火)午前10時30分～11時

☒ 音楽療法士による音遊び

☒ 親子先着15組

☒ 電話または直接同施設

●自由べんぎょうの日

☒ 休館日を除く毎日午前9時～午後6時(日曜、祝日は午後5時まで)

☒ 自由に宿題や勉強をする(分からないところは教えます)

☒ 小学1年生～中学3年生

☒ 勉強したい教材 ☒ 当日直接会場

●スタディタイム

☒ 土曜日午後4時～6時、日曜日午後4時～5時

☒ 国語、算数、英語(テスト勉強、苦手なところを教えます)

☒ 小学1年生～中学3年生

☒ 勉強したい教材 ☒ 当日直接会場

☒=日時 ☒=会場 ☒=内容 ☒=対象・定員 ☒=参加費(記載のないものは無料) ☒=持ち物 ☒=申し込み ☒=問い合わせ

<< 広告欄 >>

歴史浪漫と産業のまち

東区公式 Instagram

東区の魅力や話題、各種イベント情報をお届けします。皆さんが薦める東区の魅力や話題を「#ベストイースト」をつけて、投稿してください。

@niigatashi_higashiku

検索



「新しい生活様式」を実践しましょう。 ※掲載情報は4月21日時点のものです

東区役所地下1階

赤道 びーわんプラザ

区役所庁舎の地下フロア「赤道びーわんプラザ」には、飲食店などの9店舗が並んでいます。お気軽にお立ち寄りください。

☑=営業時間 ☑=診療時間 休=定休日
※年末年始の休みあり。営業時間、定休日は変更となる場合があります

旅行代理店
柳都トラベル
☑(月~金)10:00~17:00、(土)10:00~15:00
休日曜、祝日
東京ディズニーランドへの旅、ユニバーサルスタジオジャパンへの旅、全国の温泉宿、海外旅行...柳都トラベルにお任せください!



喫茶・軽食
珈琲倶楽部
☑8:00~17:00
休不定休
朝8時オープン!モーニング、平日限定日替わりランチセット(11:30~14:00)はボリューム満点!



保険ショップ
くらしの保険室
☑10:00~17:30
休火曜、日曜、祝日(予約のみ対応)
生命保険全般のほか、自動車保険、火災保険なども取扱っております。お気軽にお声がけください。



相続・遺言専門
行政書士法人
みなみ法務事務所
☑10:00~18:00
休土曜、日曜、祝日
相続・遺言についてご相談のある方へ。対面での相談を初回60分無料で随時受付中。



お風呂&フィットネス
スポーツクラブ
ジョイフィット
☑6:00~24:00
休奇数月の10日
2021年5月よりナノフィールホットスタジオ導入いたしました。室温32℃湿度60%の快適な環境でのホットスタジオをお楽しみいただけます。



平原歯科
☑(月~金)9:00~13:00、15:00~19:00
(土)9:00~12:30、14:30~17:00
休木曜、日曜、祝日
初診、急患は随時対応いたします。丁寧な説明と痛みの少ない治療を行うよう心掛けております。



職業紹介・人材派遣
ビジネス・カルチャー講座
ウインズ スクエア
☑9:00~17:00
休土曜、日曜、祝日
派遣求人、毎日更新中!新型コロナ感染症防止対策もバッチリ!お気軽にお立ち寄りください。



相続不動産・空き家売却
ライフテック 不動産センター
☑9:00~18:00
休土曜、日曜、祝日
相続不動産・空き家売却の相談、随時無料で受付中。不動産のことは安心して何でもお任せください!不動産の買取もいたします。



戸隠そば
二葉屋
☑11:00~15:00
休第1・3月曜
本場信州手打ちそばと手作りを愛するお店です。お孫さんやお子さんと一緒に召し上がられるお店です。



情報プラザ
Illustration of a town with a clock tower and houses.

公民館
※申込受付は午前9時から
中地区公民館 ☎025-250-2910

Table with 2 columns: Date (月日) and Content (内容). Shows water stamping activity on May 26th.

時間 午前10時~11時45分(開催時間内の出入り自由)
大形まちづくりセンター
0歳~未就園児と保護者
当日直接会場
※新型コロナウイルスの感染拡大防止のため、入室人数を10人までに制限し、入室前に体調の確認と検温をします
※スポンジは使い捨てのものを使用します

石山地区公民館 ☎025-250-2930
子育てサロン「ぴーかーぶー」
☑5月14日、28日(金)午前10時~11時30分(開催時間内の出入り自由)
自由遊びと情報交換
0歳児と保護者先着7組
バスタオル
当日直接会場

子育てサロン「いちごランド」
☑5月17日(月)午前10時~11時30分(開催時間内の出入り自由)
自由遊びと情報交換、絵本の読み聞かせなど
未就園児と保護者先着5組
バスタオル
当日直接会場

図書館

絵本や紙芝居が楽しめる「おはなしのじかん」へ、ぜひお越しください。職員によるおはなしのじかん

Table with 3 columns: Location (館名), Date (期日), Time (時間(対象)). Lists story time events at Yamashita and Ishiyama libraries.

場 山の下:おはなしのへや(図書館内)
石山:公民館保育室
ボランティアによるおはなしのじかん

Table with 4 columns: Location (館名), Date (期日), Time (時間), Group Name (グループ名). Lists volunteer-led story time events.

場 山の下:中地区公民館
石山:公民館保育室
山の下図書館(☎025-250-2920)
石山図書館(☎025-250-2940)
※新型コロナウイルスの感染拡大防止のため、入場制限をする場合があります。また、受付時に氏名・連絡先をお聞きします

相談

~困ったら一人で悩まず~行政相談
国や役所の手続き、サービスについてわからないときなどにご利用ください。
☑5月11日(火)午前9時30分~11時30分
場 区役所会議室B
☑当日直接会場
☑総務省新潟行政評価事務所行政相談課(☎025-282-1115)

ふれあい掲示板

令和3年度前期新潟大学公開講座
地域社会に生涯学習の機会を提供するため、公開講座を開講しています。新型コロナウイルスの感染拡大防止のため、オンラインで実施します。詳細は同大学ホームページをご覧ください。
☑同大学研究企画推進部
産学連携課
(☎025-262-7633)

親子の絆づくりプログラム
きょうだいが生まれた!(全5回)
2人目以上の赤ちゃんを育てている母親のためのプログラムです。子育てについて学び、疑問や困ったことなどを話し合うことで、親子の絆を深めませんか。
Table with 6 columns: No. (回), Month (月), Day (日), Day of Week (曜), Location (場所), Theme (テーマ).
対象 令和3年1~3月生まれの乳児(第2子以上)と母親先着10組
※ただし、就学前児のきょうだいがいる人に限る
※上のきょうだいの保育あり(要申し込み、先着3人)
参加費 1,100円(テキスト代)
申し込み 5月2日(日)から わいわいひろば(☎025-250-2395)

点検していますか? 住宅用火災警報器
住宅用火災警報器は10年を目安に、取り替えをお勧めします
古くなると電子部品の寿命や電池切れなどで、火災を感知しなくなることがあるため、ご注意ください!
点検・取り替えを実施しましょう!
不明な点は東消防署にお問い合わせください。
火事と救急・救助は 119
問い合わせ 東消防署市民安全課予防調査係 (☎025-275-9111)
火事です!火事です!

< 広告欄 >

新型コロナウイルスの感染拡大防止のため、手洗いや外出時のマスク着用など