

<参考：北区役所と西区役所の庁内配置状況>

北区役所 案内図



新潟市西区役所 坂井輪健康センター **庁舎案内**
〒950-2097 新潟市西区寺尾東3丁目14番41号
TEL 025-268-1000(代表)



| 課名 | 窓口番号 | 区役所業務内容 |
|-------|------|-------------------------------------|
| 福祉保健課 | ① | ごみ 公害 犬 |
| | ② | 納付 |
| | ③ | 証明書(住民票・印鑑証明・戸籍謄本・所得証明) |
| | ④ | 住所変更 印鑑登録 個人番号カード 国保加入脱退 |
| | ⑤ | 戸籍届 |
| 福祉保健課 | ⑥ | 国保 後期高齢者 国民年金(高額療養費・補装具・保険証再交付・葬祭費) |
| | ⑦ | 国民健康保険料 |
| | ⑪ | 児童福祉 保育園 |
| | ⑫ | 障がい福祉 |
| | ⑬ | 高齢者福祉 介護サービス |
| | ⑭ | 母子健康手帳 乳幼児健診 成人健診 指定難病 歯科保健 |
| | ⑮ | 地域福祉 保健師 |



| 課名 | 窓口番号 | 区役所業務内容 |
|---------|------|--------------------------------------|
| 福祉保健課 | ① | 教育 学校 |
| | ② | 自治会 地域コミュニティ 区自治協議会 文化振興 スポーツ振興 広報 |
| | ③ | 交通災害共済 |
| | ④ | 防災 防犯 交通安全 |
| | ⑤ | 選挙 職員採用 |
| | ⑥ | 工事・物品契約 庁舎管理 |
| 建設課 | ① | 道路・公園の工事・補修 |
| | ② | 道路・公園の各種申請 |
| | ③ | 都市計画 開発行為 屋外広告物 |
| | ④ | 農地の貸し借り・売買 農地転用申請 農地・農業経営の各種証明 農業者年金 |
| | ⑤ | 障がい者(児)相談 |
| 西税務センター | ① | 市県民税申告 バイク登録・廃車 税証明 市税納付 |
| | ② | 食と農の魅力発信 市民農園 農業振興 商工業振興 制度融資 観光 保安林 |
| | ③ | 保衛 |

※西区役所と健康センター棟の連絡通路は1階です

西区役所庁舎の概要

【西区役所庁舎整備事業】

ポイント1：利便性

親しみやすく快適な庁舎

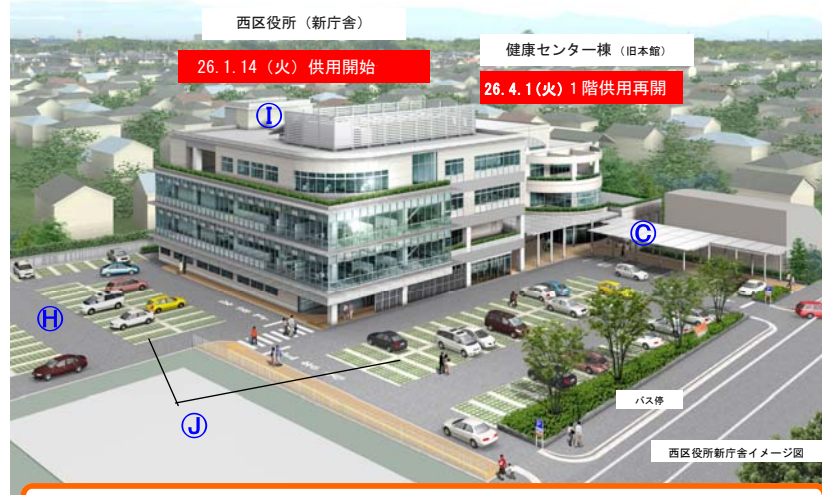
- ① 来庁者の移動を極力少なくするコンパクトなレイアウト
- ② 長時間の相談や、プライバシー保護の観点で個室相談室を6室設置（整備前の3倍）
- ③ 障がい者、妊産婦等を対象とした屋根付き駐車場（4台分）を設置

ポイント2：区民協働

区民の活動支援、区民協働の拠点となる庁舎

- ④ 自然採光による開放感溢れる場所に、相談ラウンジを2～4階に設置
- ⑤ 規模に応じた会議開催が可能な可動間仕切型の会議室を1階に設置

所在地 西区寺尾東3-14-41 [既存庁舎（健康センター棟：旧区役所本館）隣接]
敷地面積 6,182.08㎡
建物規模 鉄骨造4階建
建築面積 1,185.74㎡ 延床面積 4,245.14㎡
[区役所総延床面積：5,042.61㎡（既存庁舎分含む）]
駐車台数 108台 [障がい者・妊産婦等用4台（全て屋根付き）、EVスタンド1台含む]
[参考] 坂井輪地区公民館・図書館の改修後の駐車台数等を含め、全体で187台



笑顔が溢れ、環境に優しく、災害を備えた、あたらしい西区役所

ポイント3：安心・安全

防災拠点機能を持ち、安心・安全を徹底した庁舎

- ⑥ 迅速な情報把握・的確な指示を行う災害対策室を4階に設置（平常時は会議室）
災害対策専用室の設置は、8区役所「初」
- ⑦ 消防署と同レベルの耐震性能、停電時3日間の電力を確保（4階に電気室）
津波浸水対応型庁舎は、8区役所「初」
- ⑧ 地域の浸水対策として1,000㎡の雨水貯留施設を設置（駐車場地下）
地域の浸水対策設備設置は、8区役所「初」

ポイント4：環境

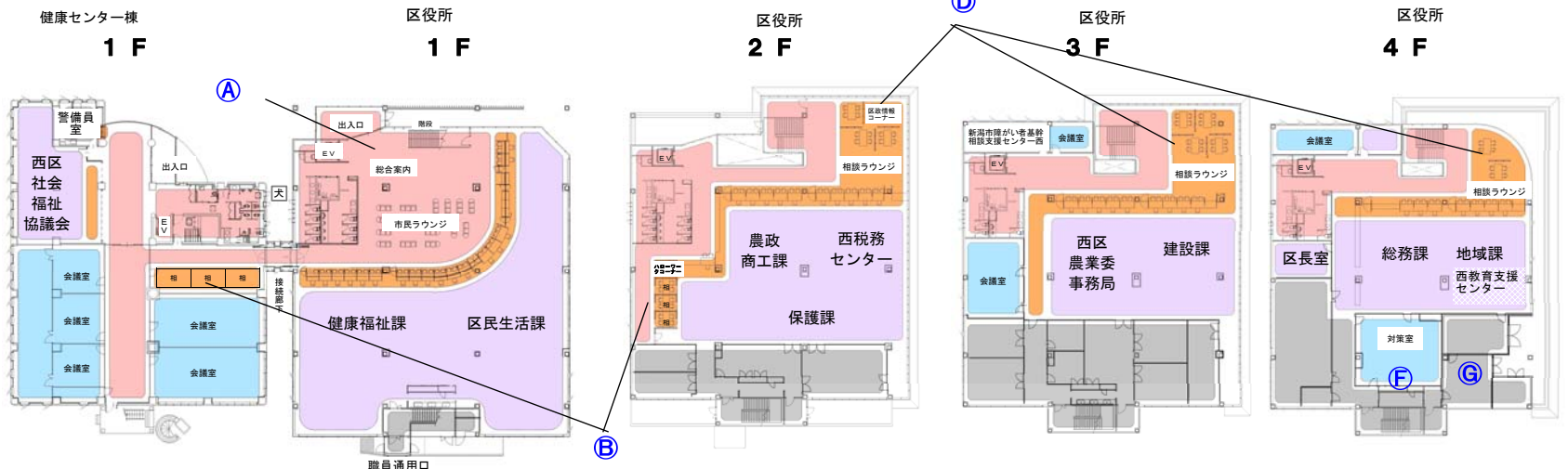
環境に配慮した庁舎

- ① 太陽光発電システム、LED照明（庁舎・駐車場）、断熱ガラス、ペレットストーブ、EVスタンドを設置
全館LED照明設置。再生可能・省エネルギー設備数は、8区役所「最多」
- ② 駐車場は緑化ブロックを採用

会議室 間仕切バターン1



会議室 間仕切バターン2



凡例 来庁者エリア 窓口エリア 執務エリア 会議室エリア 倉庫・他エリア

フロア配置図

西区役所 1階



西区役所 2階



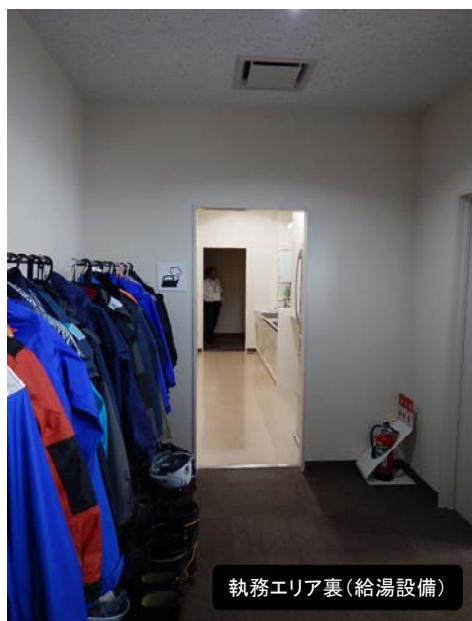
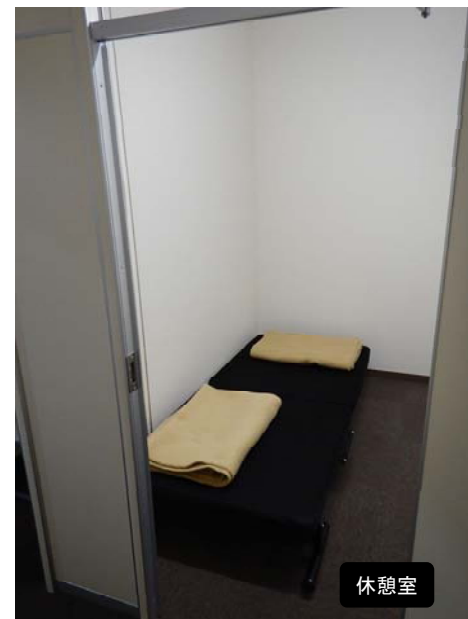
西区役所 3階



西区役所 4階



他エリア



屋上、出入口周辺、駐車場など ①



太陽光発電システム



区役所出入口



空調設備



健康センター棟出入口



歩行スペース

屋上、出入口周辺、駐車場など ②

