

豊照小学校・湊小学校・栄小学校・入舟小学校

## 閉校式典について（案）

### 1 閉校記念式典の概要

- (1) 日 時 各小学校による
- (2) 会 場 小学校体育館
- (3) 参加者 ア 来賓  
イ 一般参加者  
ウ 児童・保護者  
エ 主催者（教育委員会・学校職員）
- (4) その他 ・会場設営は、表示や生花等も含め業者委託する。  
・次第など式典の内容は、会場校と相談の上で決定する。  
・進行は学校側が行う。  
・車による来校はお断りする。

### 2 参加者への周知方法

- (1) 来賓・・・案内状を送付し、参加の有無について返信をいただく。
- (2) 一般参加者・・・地域へは、回覧板でお知らせする。  
新潟市民へは、市報・ホームページなどによりお知らせする。  
その他の方への周知の方法は、どのようにするか。（検討事項）
- (3) 保護者・・・児童を通してお知らせする。

### 3 来賓として案内状を出す範囲

- (1) 市関係・・・市議会議長  
文教経済常任委員会委員長
- (2) 地域関係・・・コミュニティ協議会関係者  
町内会・自治会関係者  
教育関係団体関係者
- (3) 学校関係・・・歴代校長  
歴代PTA会長  
同窓会関係者  
市小学校長会長・市中学校長会長  
※ 旧職員への周知については、現職は職場を通してお知らせし、退職者は一般参加者として考え案内状は出さない。（検討事項）

### 3 小学校閉校記念誌イメージ

教育総務課企画室

閉校記念式典用パンフレット A4判 フルカラー 40ページ程度

表紙

市長・教育長挨拶(1P)

校長・実行委員長等挨拶(2~3P)

〇〇小学校閉校記念

## 想 出



平成 27 年 月 日  
新潟市立〇〇小学校

写真 市長 教育長

閉校に寄せて

〇〇〇〇〇〇 . . . . .

〇〇〇〇〇〇 . . . . .

〇〇〇〇〇〇 . . . . .

〇〇〇〇〇〇 . . . . .

〇〇〇〇〇〇 . . . . .

〇〇〇〇〇〇 . . . . .

〇〇〇〇〇〇 . . . . .

校長 委員長

ごあいさつ

〇〇〇〇〇〇 . . . . .

〇〇〇〇〇〇 . . . . .

〇〇〇〇〇〇 . . . . .

〇〇〇〇〇〇 . . . . .

〇〇〇〇〇〇 . . . . .

〇〇〇〇〇〇 . . . . .

〇〇〇〇〇〇 . . . . .

中表紙

思い出の写真(24P)

ボランティアを募り、写真を選定する

## 写真で綴る

### 〇〇小学校の歴史



昭和△年～▲年

写真 写真

写真 写真 写真

写真 写真

平成□年～■年

写真 写真

写真 写真

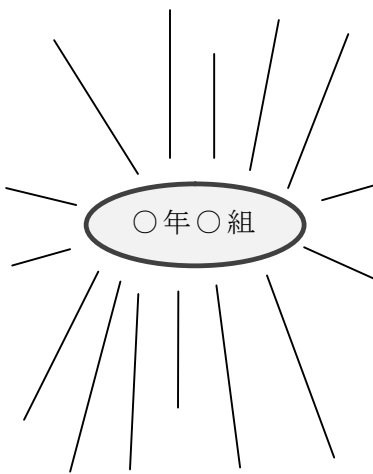
写真 写真

創立からの年表(1~2 P)


各クラス寄せ書き(6P)

裏表紙

年	事 柄
・・年	〇〇〇〇〇〇
・・年	〇〇〇〇〇〇
・・年	〇〇〇〇〇〇
・・年	〇〇〇〇〇〇
	・
	・
	・
・・年	〇〇〇〇〇〇

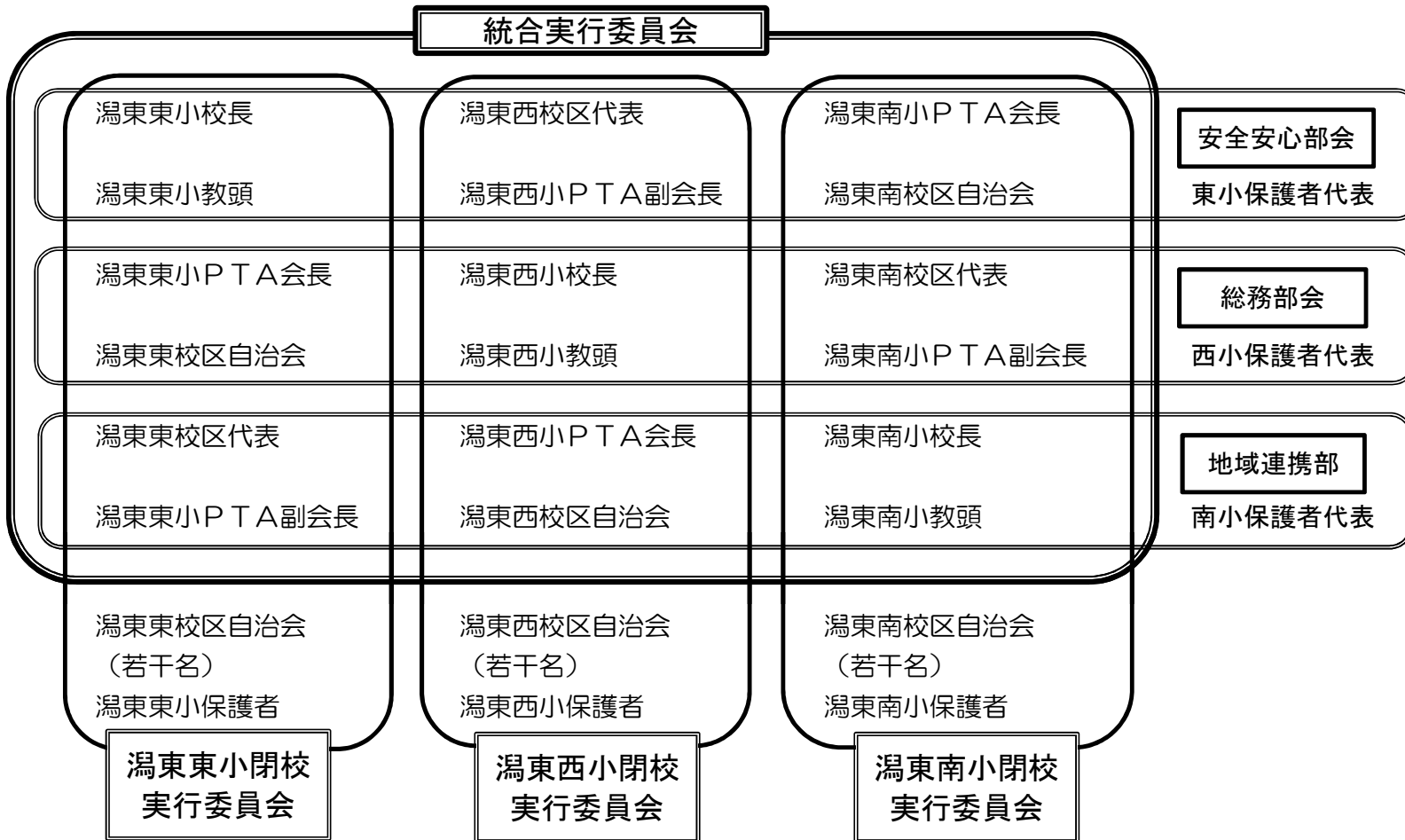


〇年〇組



作製 新潟市教育委員会

潟東東小学校・潟東西小学校・潟東南小学校 統合関連組織のイメージ



各組織の役割分担

- 安全安心部会 ⇒ 通学路・通学バス・セーフティスタッフ  
東小保護者代表
- 総務部会 ⇒ 学校行事・体操着・学童保育  
西小保護者代表
- 地域連携部 ⇒ 地域教育コーディネーター・ふれあいスクール  
南小保護者代表

統合実行委員会 ⇒ 校名検討・教育目標

※ この他、施設課が運営する施設設備に関わる検討会が設けられる予定

統合実行委員会スケジュール 平成26年9月～平成28年7月

平成27年1月22日現在

教育総務課企画室

9月	10月	11月	12月	1月	2月	3月	4月	5月	6月	7月	8月	9月	10月	11月	12月	1月	2月	3月	4月	5月	6月	7月
1 月	1 水	1 土	1 月	1 木	1 日	1 日	1 水	1 金	1 月	1 水	1 土	1 火	1 木	1 日	1 火	1 金	1 月	1 火	1 金	1 日	1 水	1 金
2 火	2 木	2 日	2 火	2 金	2 月	2 月	2 木	2 土	2 火	2 木	2 日	2 水	2 金	2 月	2 水	2 土	2 火	2 水	2 土	2 月	2 木	2 土
3 水	3 金	3 日 文化の日	3 水	3 土	3 火	3 火	3 金	3 日 憲法記念日	3 水	3 金	3 月	3 木	3 土	3 日 文化の日	3 木	3 日	3 水	3 木	3 日	3 日 憲法記念日	3 金	3 日
4 木	4 土	4 火	4 木	4 日	4 水	4 水	4 土	4 日 みどりの日	4 木	4 土	4 火	4 金	4 日	4 水	4 金	4 月	4 木	4 金	4 月	4 日 みどりの日	4 土	4 月
5 金	5 日	5 水	5 金	5 月	5 木	5 木	5 日	5 水 こどもの日	5 金	5 日	5 水	5 土	5 月	5 木	5 土	5 火	5 金	5 土	5 火	5 木 こどもの日	5 日	5 火
6 土	6 月	6 木	6 土	6 火	6 金	6 金	6 月	6 木 振替休日	6 土	6 月	6 木	6 日	6 火	6 金	6 日	6 水	6 土	6 日	6 水	6 金	6 月	6 水
7 日	7 火	7 金	7 日	7 水	7 土	7 土	7 火	7 木	7 日	7 火	7 金	7 月	7 水	7 土	7 月	7 木	7 日	7 月	7 木	7 土	7 火	7 木
8 月	8 水	8 土	8 月	8 木	8 日	8 日	8 水	8 金	8 月	8 水	8 土	8 火	8 木	8 日	8 火	8 金	8 月	8 火	8 金	8 日	8 水	8 金
9 火	9 木	9 日	9 火	9 金	9 月	9 月	9 木	9 土	9 火	9 木	9 日	9 水	9 金	9 月	9 水	9 土	9 火	9 水	9 土	9 月	9 木	9 土
10 水	10 金	10 月	10 水	10 土	10 火	10 火	10 金	10 日	10 水	10 金	10 月	10 木	10 土	10 火	10 木	10 日	10 水	10 木	10 日	10 火	10 金	10 日
11 木	11 土	11 火	11 木	11 日	11 水 建国記念の日	11 水	11 土	11 月	11 木	11 土	11 火	11 金	11 日	11 水	11 金	11 月 成人の日	11 水 建国記念の日	11 金	11 月	11 水	11 土	11 日
12 金	12 日	12 水	12 金	12 日 成人の日	12 木	12 木	12 日	12 火	12 金	12 日	12 水	12 土	12 月 体育の日	12 木	12 土	12 火	12 金	12 土	12 火	12 木	12 日	12 火
13 土	13 日 体育の日	13 木	13 土	13 火	13 金	13 金	13 日	13 水	13 土	13 月	13 木	13 日	13 火	13 金	13 日	13 水	13 土	13 日	13 水	13 金	13 月	13 水
14 日	14 火	14 金	14 日	14 水	14 土	14 土	14 火	14 木	14 日	14 火	14 金	14 月	14 水	14 土	14 月	14 木	14 日	14 月	14 木	14 土	14 火	14 木
15 月 敬老の日	15 水	15 土	15 月	15 木	15 日	15 日	15 水	15 金	15 月	15 水	15 土	15 火	15 木	15 日	15 火	15 金	15 月	15 火	15 金	15 日	15 水	15 金
16 火	16 木	16 日	16 火	16 金	16 月	16 月	16 木	16 土	16 火	16 木	16 日	16 水	16 金	16 月	16 水	16 土	16 火	16 水	16 土	16 月	16 木	16 土
17 水	17 金	17 月	17 水	17 土	17 火	17 火	17 金	17 日	17 水	17 金	17 月	17 木	17 土	17 火	17 木	17 日	17 水	17 木	17 日	17 火	17 金	17 日
18 木	18 土	18 火 第2回統合実行委員会	18 木	18 日	18 水	18 水	18 土	18 月	18 木	18 土	18 火	18 金	18 日	18 水	18 金	18 月	18 木	18 金	18 月	18 水	18 土	18 日 海の日
19 金	19 日	19 水	19 金	19 月	19 木	19 木	19 日	19 火	19 金	19 日	19 水	19 土	19 月	19 木	19 土	19 火	19 金	19 土	19 火	19 木	19 日	19 火
20 土	20 月	20 木	20 土	20 火	20 金	20 日 春分の日	20 月	20 水	20 土	20 日 海の日	20 木	20 日	20 火	20 金	20 日	20 水	20 土	20 月	20 水	20 日	20 金	20 月
21 日	21 火	21 金	21 日	21 水	21 土	21 土	21 火	21 木	21 日	21 火	21 金	21 月 敬老の日	21 水	21 土	21 月	21 木	21 日	21 月 春分の日	21 木	21 土	21 火	21 木
22 月	22 水	22 土	22 月	22 木 第3回統合実行委員会	22 日	22 日	22 水	22 金	22 月	22 水	22 土	22 火	22 木	22 日	22 火	22 金	22 月	22 火	22 金	22 日	22 水	22 金
23 火 秋分の日	23 木	23 日 勤労感謝の日	23 火 天皇誕生日	23 金	23 月	23 月	23 木	23 土	23 火	23 木	23 日	23 水 秋分の日	23 金	23 月 勤労感謝の日	23 水 天皇誕生日	23 土	23 火	23 水	23 土	23 月	23 木	23 土
24 水	24 金	24 日 振替休日	24 水	24 土	24 火	24 火	24 金	24 日	24 水	24 金	24 月	24 木	24 土	24 火	24 木	24 日	24 水	24 木	24 日	24 火	24 金	24 日
25 木	25 土	25 火	25 木	25 日	25 水	25 水	25 土	25 月	25 木	25 土	25 火	25 金	25 日	25 水	25 金	25 月	25 木	25 金	25 月	25 水	25 土	25 月
26 金 第1回統合実行委員会	26 日	26 水	26 金	26 月	26 木	26 木	26 日	26 火	26 金	26 日	26 水	26 土	26 月	26 木	26 土	26 火	26 金	26 土	26 火	26 木	26 日	26 火
27 土	27 月	27 木	27 土	27 火	27 金	27 金	27 月	27 水	27 土	27 月	27 木	27 日	27 火	27 金	27 日	27 水	27 土	27 月	27 水	27 日	27 金	27 月
28 日	28 火	28 金	28 日	28 水	28 土	28 土	28 火	28 木	28 日	28 火	28 金	28 月	28 水	28 土	28 月	28 木	28 日	28 月	28 木	28 土	28 火	28 木
29 月	29 水	29 土	29 月	29 木		29 日	29 水 昭和の日	29 金	29 月	29 水	29 土	29 火	29 木	29 日	29 火	29 金	29 月	29 火	29 金	29 日	29 水	29 金
30 火	30 木	30 日	30 火	30 金		30 月	30 木	30 土	30 火	30 木	30 日	30 水	30 金	30 月	30 水	30 土		30 水	30 土	30 月	30 木	30 土
	31 金		31 水	31 土		31 火		31 日		31 金	31 月		31 土		31 木	31 日		31 木		31 火		31 月

校名公募

第4回統合実行委員会

## 潟東東小学校，潟東西小学校，潟東南小学校の 統合に係る施設整備について（案）

### 平成 26 年 6 月 24 日に教育長へ提出された主な要望事項

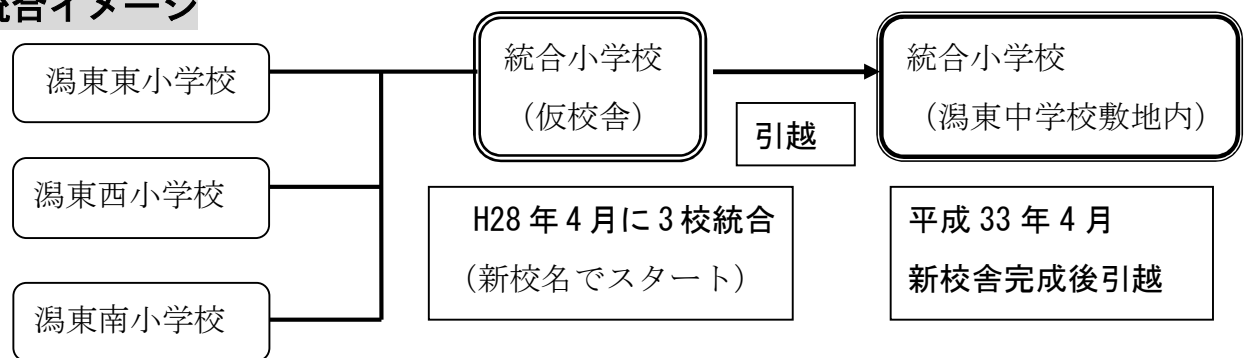
- 3 校を統合し，平成 28 年 4 月より新しい小学校を開校する。
- 統合校の校舎は新設（新築）とし，統合小学校の建設工事期間は潟東東小学校を利用する。この方法による統合に長期間を要し，子どもたちへの影響が相当以上と判断される場合は，現在の潟東南小学校を増築し統合校舎とする。

### ◎ 施設整備の進め方

- 平成 28 年 4 月から，統合小学校は，潟東南小学校を仮校舎として開校する。
- 統合小学校の新校舎は，平成 33 年 4 月の開校を目途に潟東中学校に併設して施設整備を行う。

### 潟東南小にプレハブ校舎増設

#### 統合イメージ



### ◎ 潟東中学校に併設して統合小学校新校舎の施設整備を行うことについて

- 1 既存小学校の現状（施設の老朽化と教室不足）から，一時的な増築ではなく，統合にあわせて新築する。
- 2 地域からの要望は新設（新築）であり，既存の小中学校の位置，各地域からの通学距離などをみると，潟東中学校敷地は地域のほぼ中央にあり最も適する。
- 3 小中連携の推進，一貫した教育など新潟市の新しい教育モデルが見込まれる。
- 4 財産管理運営上から学校の多機能化，複合化を図ることが可能となる。