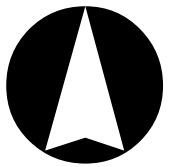
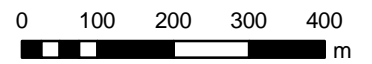


新潟市 標高データ

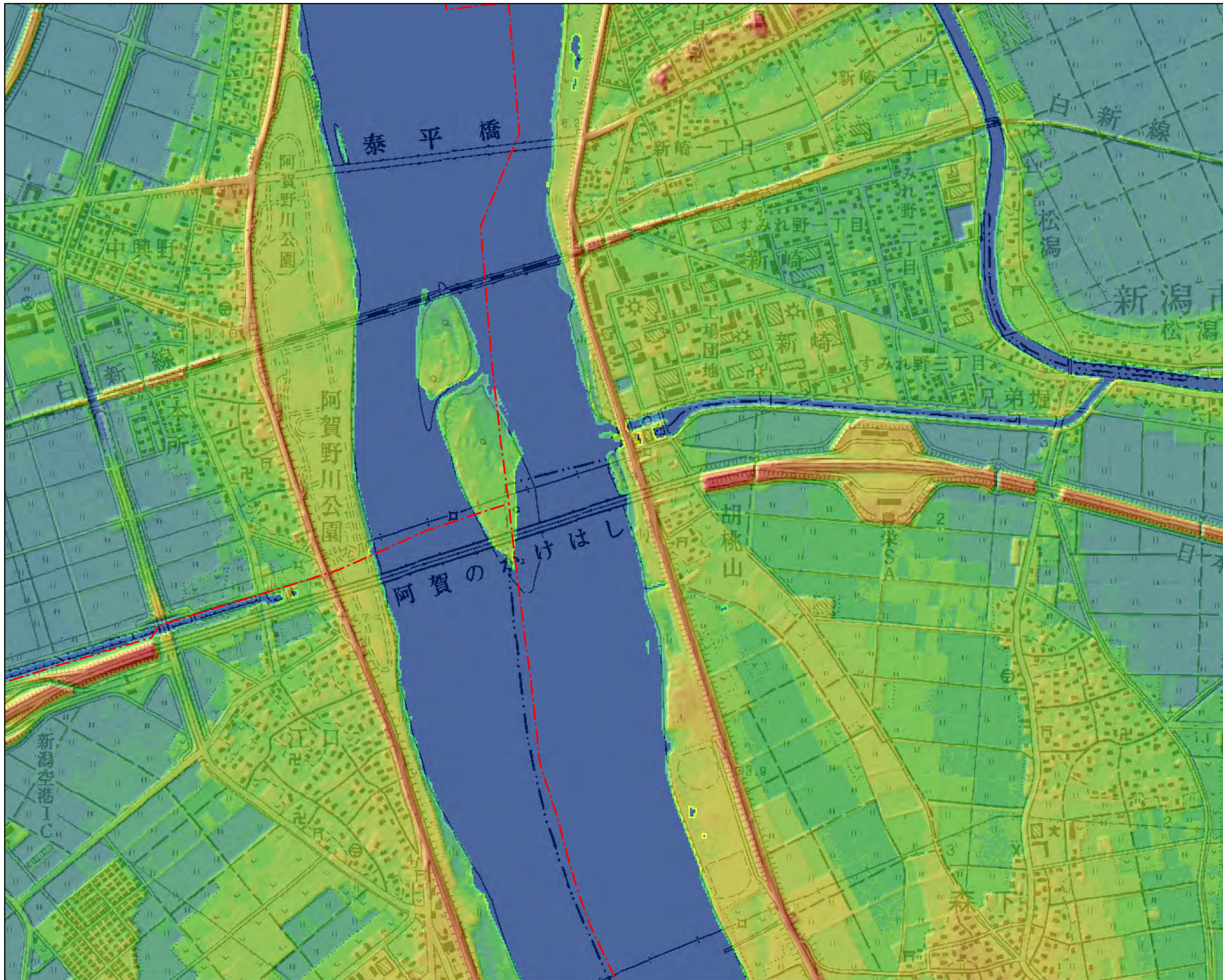
<D-10>



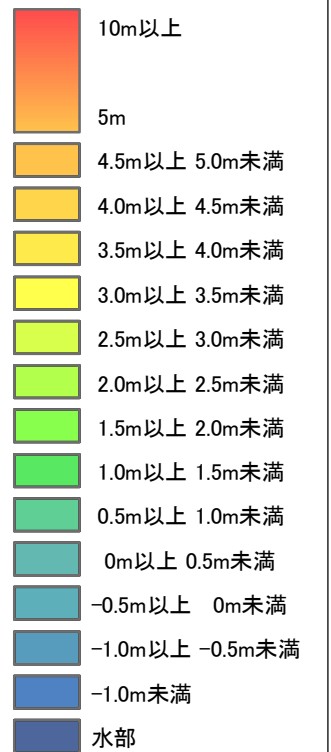
1:10,000



A3で印刷した場合の縮尺となります。



標高値 (T.P値)



この地図は北陸地方整備局で整備した航空レーザープロファイラデータ、国土地理院が整備した基盤地図情報標高データを元に、新潟市が加工して作成しました。

背景で使用している数値地図25000(地図画像)は、平成17年12月1日刊行(新潟)・平成15年11月1日刊行(長岡)の地図を使用しました。

この地図の作成に当たっては、国土地理院長の承認を得て、同院発行の数値地図25000(地図画像)及び基盤地図情報を使用しました。(承認番号 平23情使、第443号)