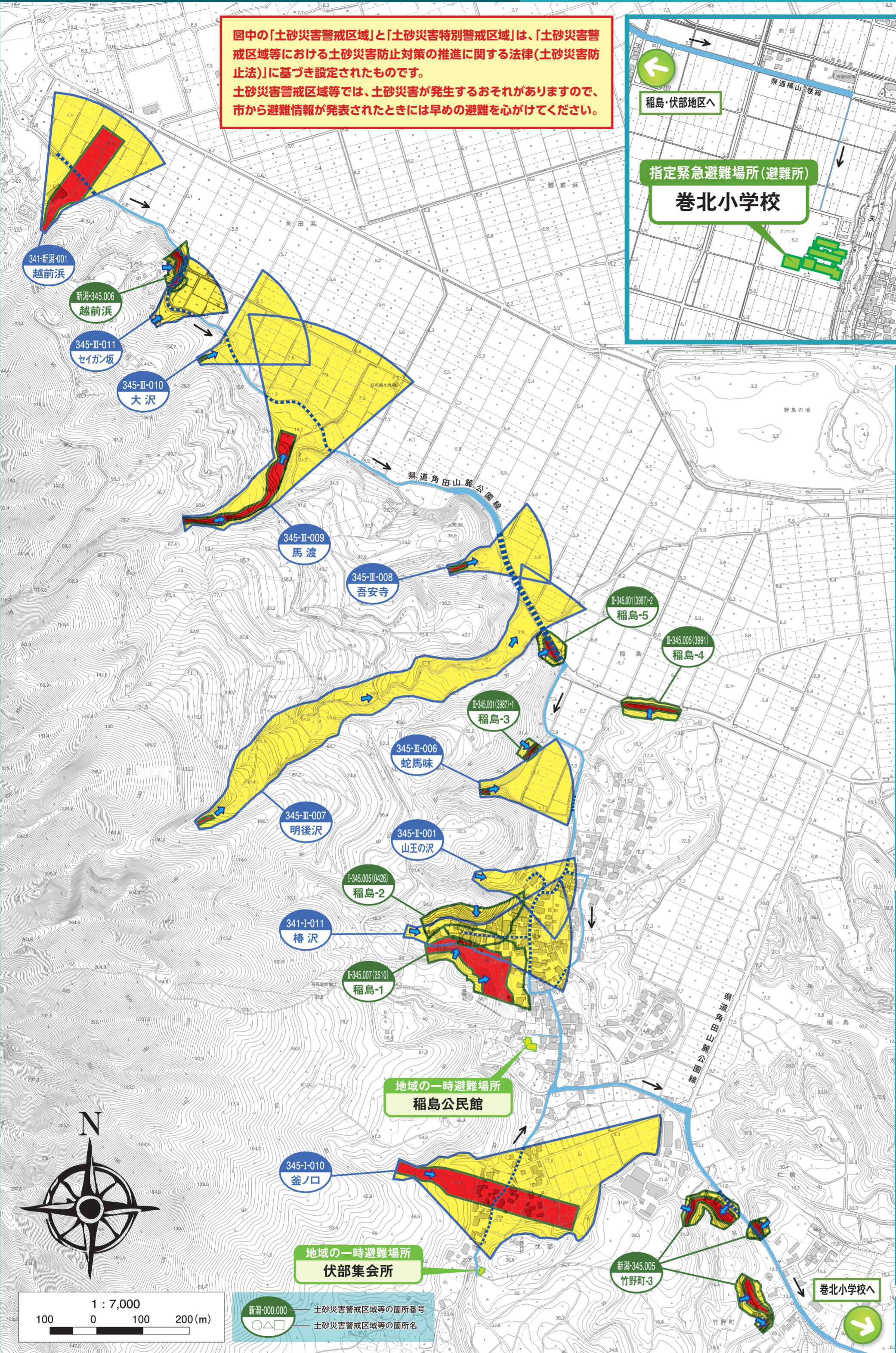


図中の「土砂災害警戒区域」と「土砂災害特別警戒区域」は、「土砂災害警戒区域等における土砂災害防止対策の推進に関する法律(土砂災害防止法)」に基づき設定されたものです。土砂災害警戒区域等では、土砂災害が発生するおそれがありますので、市から避難情報が発表されたときには早めの避難を心がけてください。

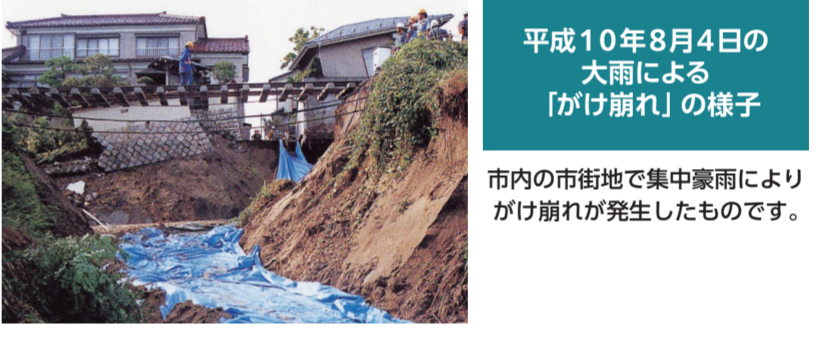


凡例 (Legend) table with 10 items: 土砂災害特別警戒区域 (急傾斜地の崩壊) in red, 土砂災害警戒区域 (急傾斜地の崩壊) in yellow, 土砂災害特別警戒区域 (土石流) in red, 土砂災害警戒区域 (土石流) in yellow, 指定緊急避難場所 (避難所) in green, 地域の一時避難場所 in light green, 避難路 in blue, 避難路 (危険区域内を通る避難路) in blue with dashed lines, 土砂のおおよその移動方向 in blue arrow.



土砂災害とは

Three columns explaining landslide types: 1. げけ崩れ (急傾斜地の崩壊) - water saturation and erosion. 2. 土石流 - heavy rain causing debris flow. 3. 地すべり - slope failure due to groundwater pressure. Includes small diagrams for each.



新潟県ホームページでの土砂災害に関する情報提供

Information about the landslide hazard information system homepage. Includes URL: http://doboku-bousai.pref.niigata.jp/sabou/index.html and QR code. Also shows screenshots of the hazard level measurement and judgment maps.

緊急時の連絡先

Emergency contact form with fields for '我が家の避難場所' (My home evacuation site) and '電話番号' (Phone number). Includes a section for '避難時のメモ' (Notes during evacuation).

避難情報の種類ととるべき行動

Table with 2 columns: 避難情報等 (Evacuation information) and 居住者等がとるべき行動 (Actions for residents). Rows include 警戒レベル5 緊急安全確保, 警戒レベル4 避難指示, and 警戒レベル3 高齢者等避難.

避難情報の入手方法

Methods to receive evacuation information: 緊急速報メール (Emergency alert email), 緊急告知FMラジオ (Emergency FM radio), 新潟市ホームページ (Niigata City homepage), 新潟市 LINE 公式アカウント (Niigata City LINE account), 各種報道機関 (Various media outlets), 広報車 (Publicity vehicles).

【この土砂災害ハザードマップに関するお問い合わせ先】新潟市 西蒲区役所 地域総務課 TEL.0256-72-8129