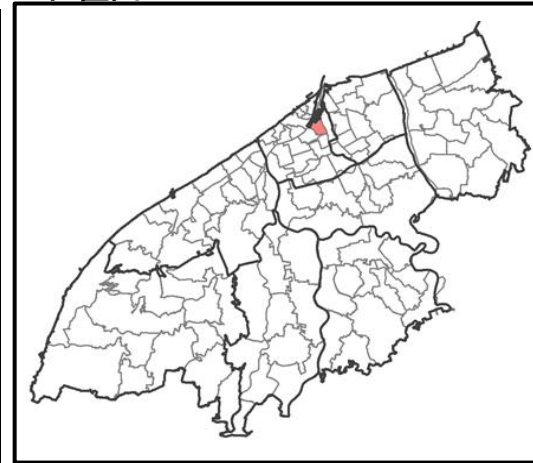


様式1 人口、建物、避難所等の施設、災害危険性の評価

●住所名称

Table listing residential addresses: 明石1・2丁目, 蒲原町, 三和町, 天明町, 長嶺町, 沼垂西1~3丁目, 花園1・2丁目, 万代3~6丁目, 万代島, 東大通1・2丁目, 東万代町.

●位置図

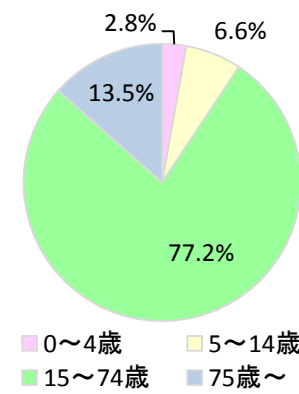


●施設・団体

Table listing facilities and organizations: 市役所・区役所等 (東出張所), 警察・消防 (万代交番, 沼垂交番), 消防団 (中央方面隊), 水防倉庫, 一時避難場所 (万代公園, 東公園), 広域避難場所, 主利な用要施設配設慮者 (幼稚園・保育園, 高齢者福祉施設, 障がい者福祉施設).

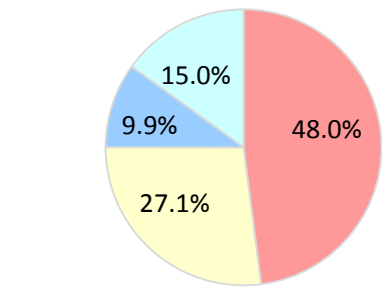
●人口

Table showing population statistics: 総人口 (9,035人), 0~4歳 (252人), 5~14歳 (592人), 15~74歳 (6,974人), 75歳~ (1,217人), 65歳以上人口 (2,407人), 世帯数 (4,917世帯), 一世帯あたり人口 (1.8人/世帯), 人口密度 (5,251人/km²), 昼間人口 (15,929人).



●建物関連指標

Table showing building-related indicators: 総棟数 (2,987棟), S55年以前建築 (1,433棟), S56年以降建築 (808棟), 非木造 (297棟), S56年以降建築物 (1,258棟).



●地区内の避難所・津波避難ビルなど

Table listing evacuation sites and tsunami evacuation buildings within the district, including 万代長嶺小学校, 万代市民会館, 宮浦中学校, etc.

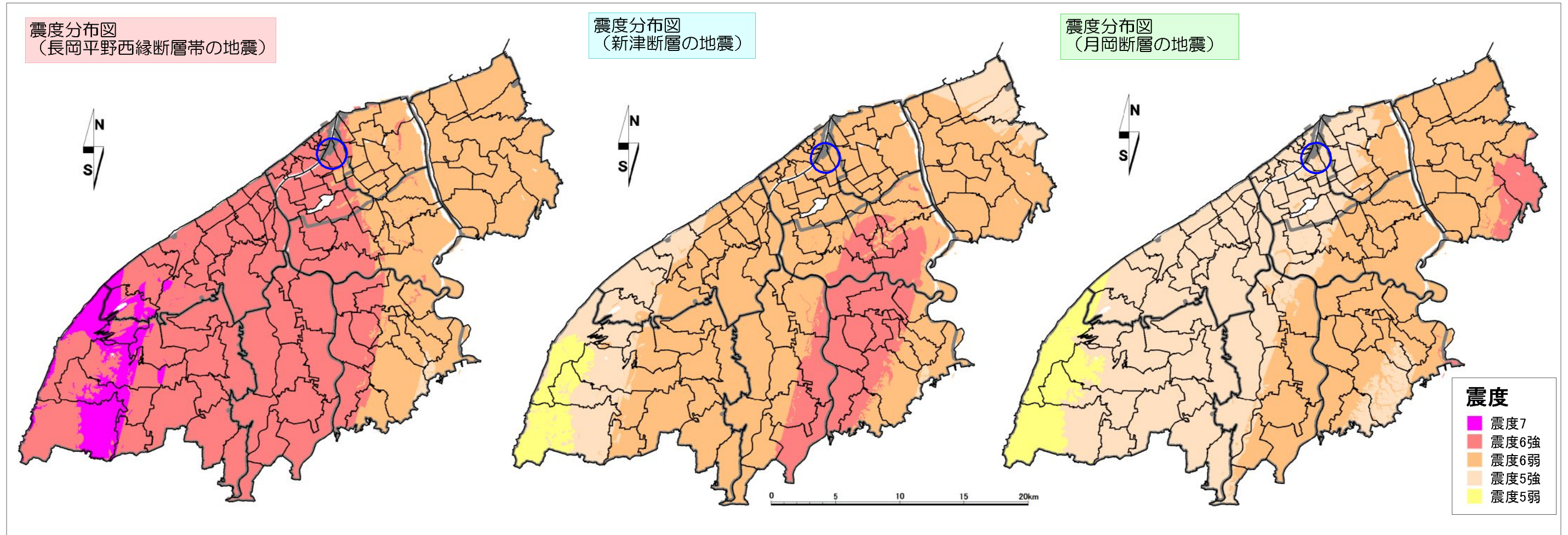
●地区外の避難所・津波避難ビルなど

Table listing evacuation sites and tsunami evacuation buildings outside the district, including 日和山小学校, 北部総合コミュニティセンター, etc.

●災害危険性の評価

Table evaluating disaster risks: 地震 (津波による浸水), 水害 (阿賀野川の洪水).





	長岡平野 西縁断層帯	新津断層	月岡断層
地震の規模: モーメント マグニチュード	7.46 (気象庁マグニチュード 7.9に相当)	6.45 (気象庁マグニチュード 6.7に相当)	6.76 (気象庁マグニチュード 7.1に相当)
(参考※)	平均活動間隔 約 1,200 年~3,700 年  断層の活動性 3m/千年程度	明確な活動性は明らか になっていない。  月岡断層より、活動性 は低いと考えられる。	平均活動間隔 7,500 年以上  断層の活動性 0.4m/千年程度

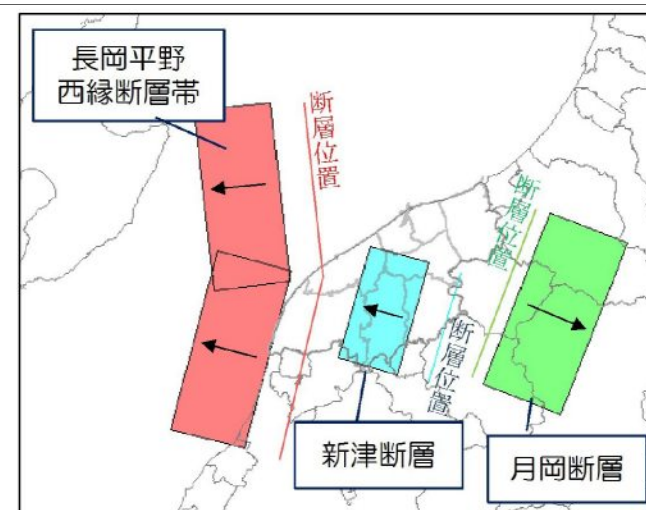
※(参考) 国の地震調査研究推進本部の活断層帯の長期評価(算定基準日:平成 27 年 1 月 1 日)及び東京大学地震研究所 佐藤比呂志教授の助言を参考として記載しています。

【地震発生確率について(地震調査研究推進本部資料より)】

過去の地震活動の時期や発生間隔は、幅を持って推定せざるを得ない場合が多いため、地震発生確率は不確定さを含んでいます。また、新たな知見が得られた場合には、地震発生確率は変わることがあります。

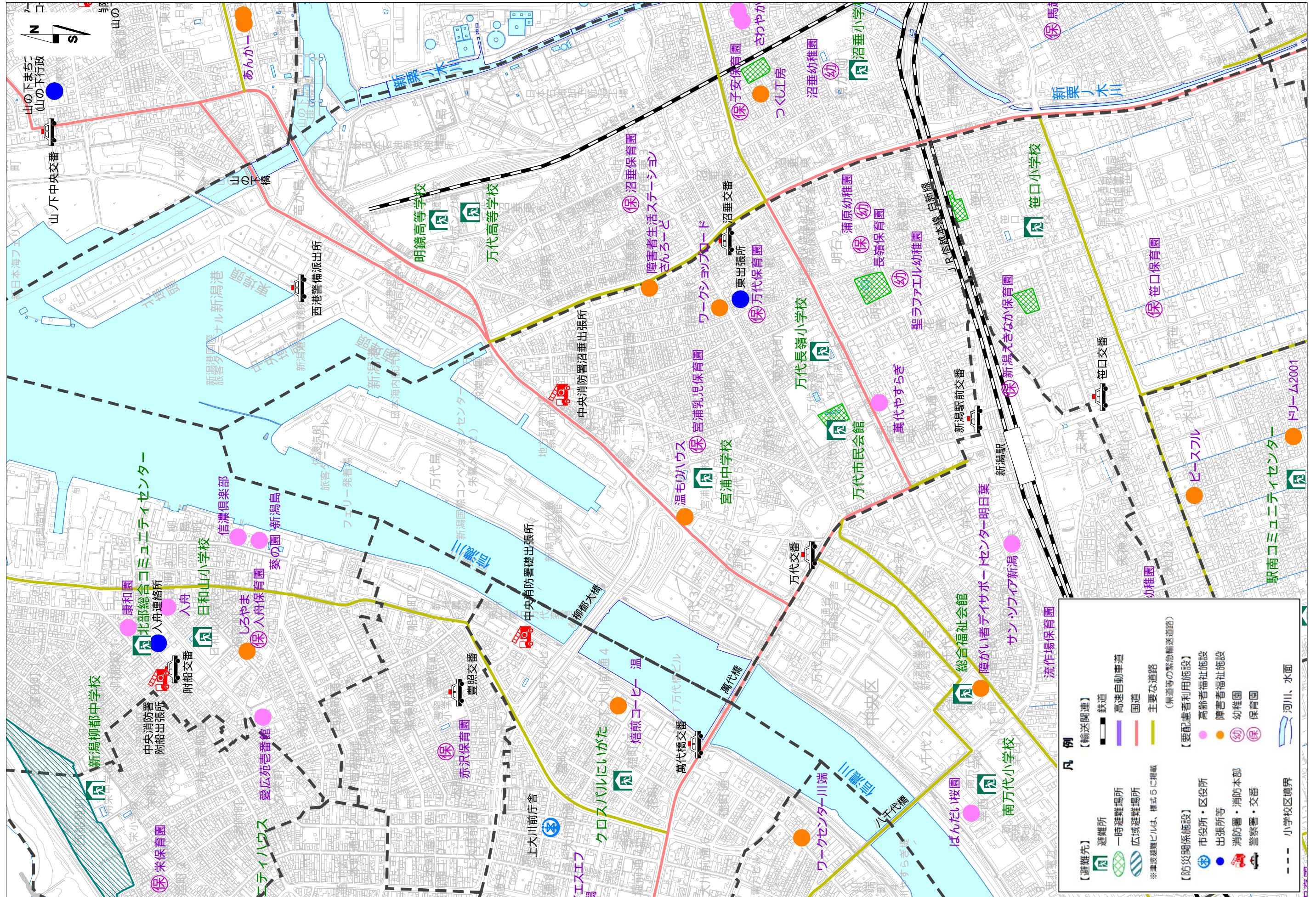
<<モーメントマグニチュードと気象庁マグニチュード>>

モーメントマグニチュードは、地震で岩盤が動いた面積等をもとに計算するため、計測に時間を要しますが、エネルギーの規模を正確に測定することができます。これに対して、気象庁マグニチュードは、地震計で計測される波の振幅から計算しており、迅速に発表することができます。

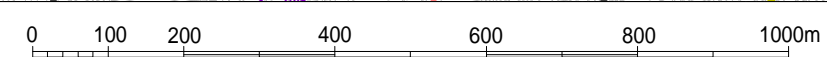


← は、断層の傾きを示しています。





[出典] 基礎の地図 新潟市国土基本図 (平成20年, 平成25年, 平成26年)



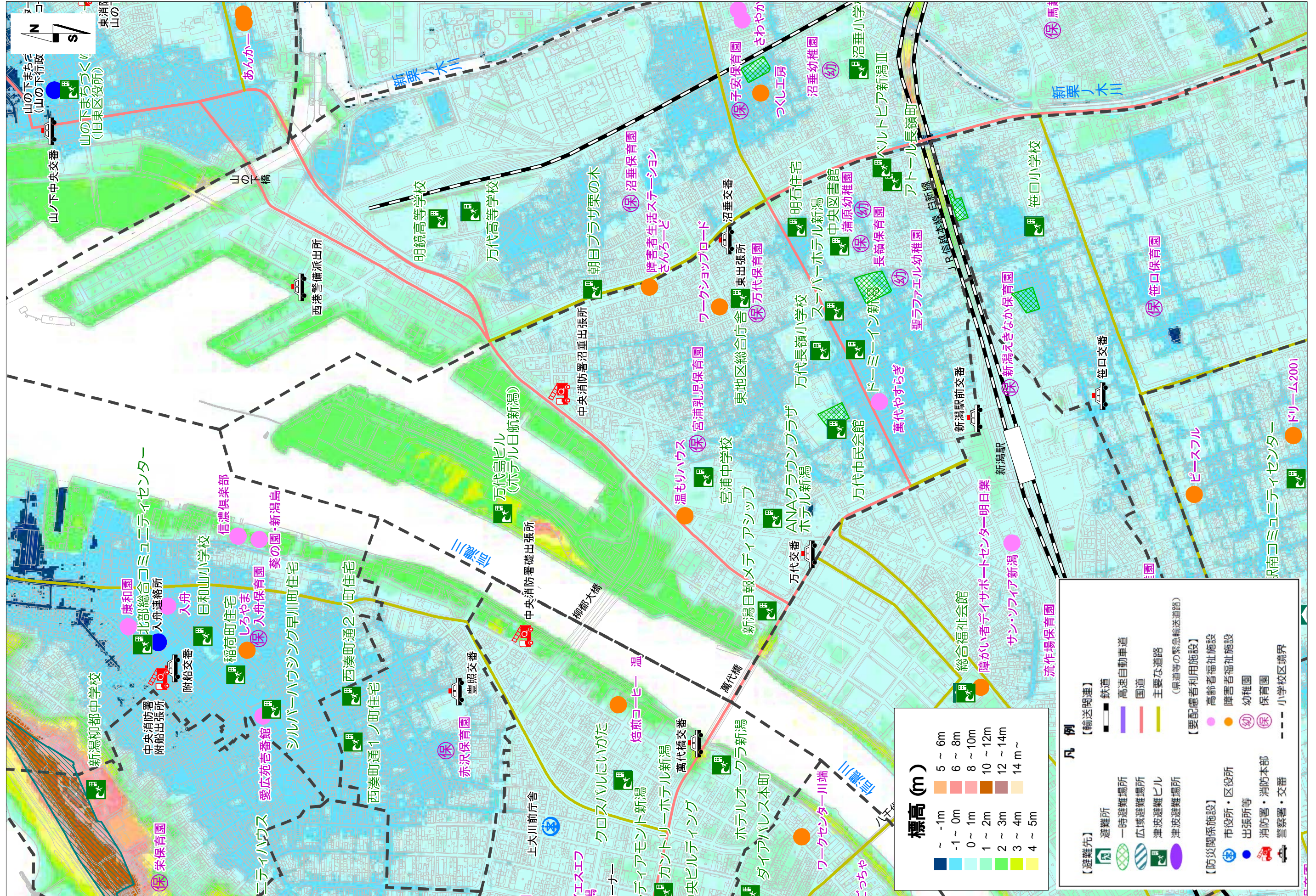




〔出典〕 航空写真 (平成26年4月)







[出典] 基礎の地図 新潟市国土基本図 (平成20年, 平成25年, 平成26年)  
5mメッシュDEM (国土地理院, 平成25年)



**凡例**

【避難先】

- 避難所
- 一時避難場所
- 広域避難場所
- 津波避難ビル
- 津波避難場所

【防災関係施設】

- 市役所・区役所
- 出張所等
- 消防署・消防本部
- 警察署・交番

【輸送関連】

- 鉄道
- 高速自動車道
- 国道
- 主要な道路
- (県道等の緊急輸送道路)

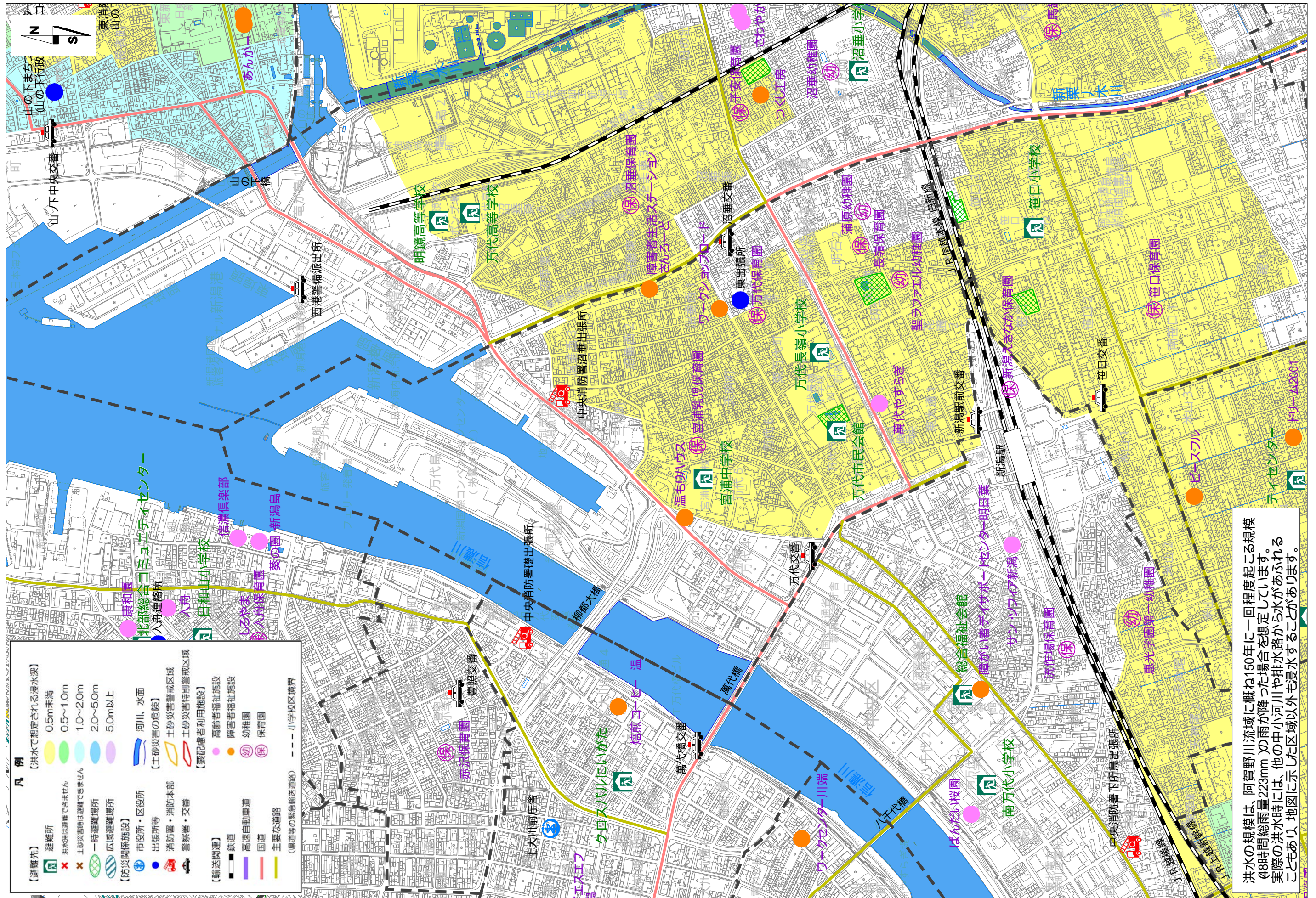
【要配慮者利用施設】

- 高齢者福祉施設
- 障害者福祉施設
- 幼稚園
- 保育園
- 小学校区境界

**標高 (m)**

~ -1m	5 ~ 6m
-1 ~ 0m	6 ~ 8m
0 ~ 1m	8 ~ 10m
1 ~ 2m	10 ~ 12m
2 ~ 3m	12 ~ 14m
3 ~ 4m	14 m ~
4 ~ 5m	





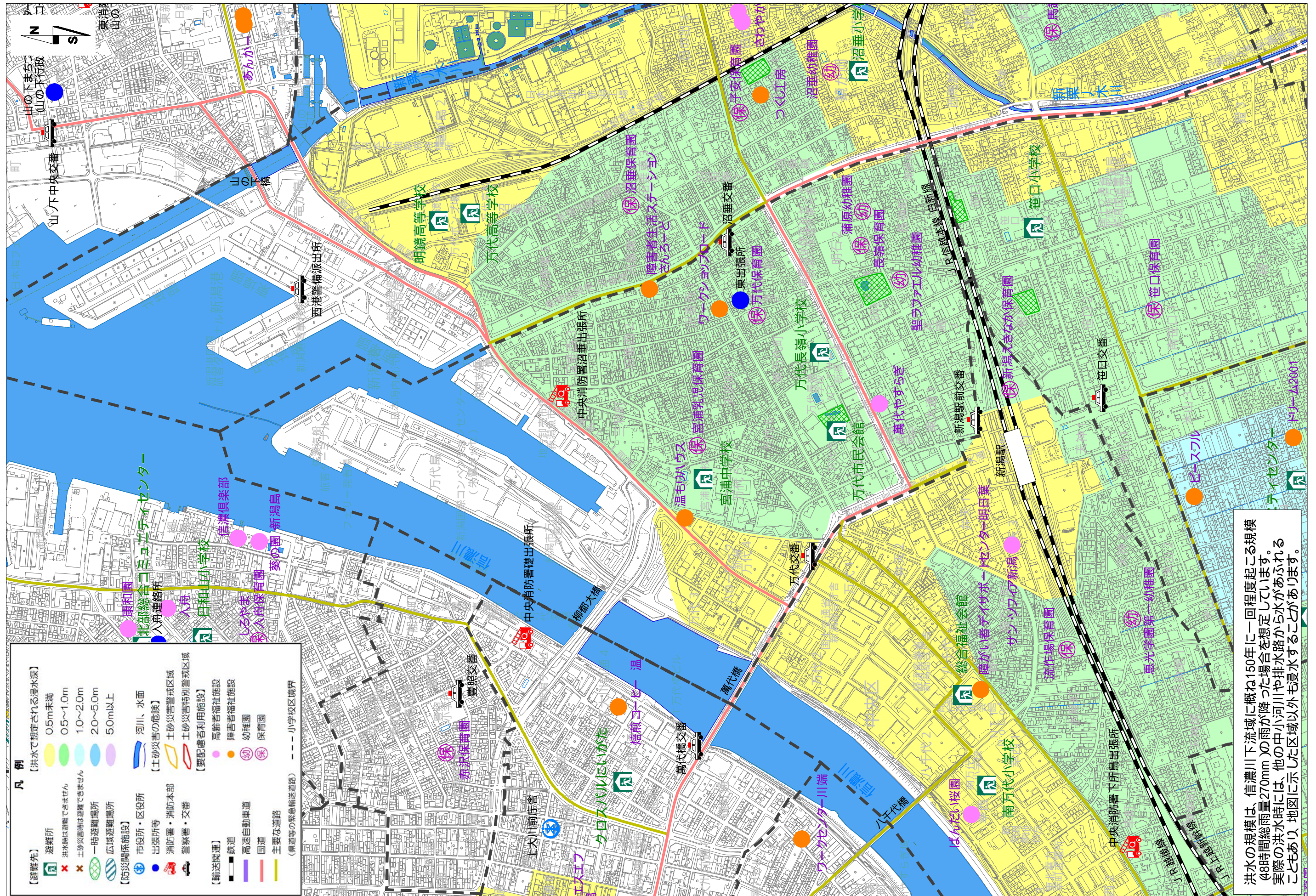
洪水の規模は、阿賀野川流域に概ね150年に一回程度起こる規模（48時間総雨量223mm）の雨が降った場合を想定しています。実際の洪水時には、他の中小河川や排水路から水があふれることもあり、地図に示した区域以外も浸水することがあります。

【出典】 基盤の地図 新潟市国土基本図（平成20年，平成25年，平成26年）  
阿賀野川浸水想定区域（国土交通省，平成14年1月31日）





様式6-2 風水害（洪水・土砂災害）対策地図（信濃川下流）



洪水の規模は、信濃川下流域に概ね150年に一回程度起こる規模 (48時間総雨量270mm) の雨が降った場合を想定しています。実際の洪水時には、他の中小河川や排水路から水があふれることもあり、地図に示した区域以外も浸水することがあります。