

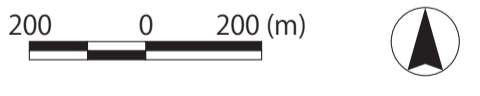
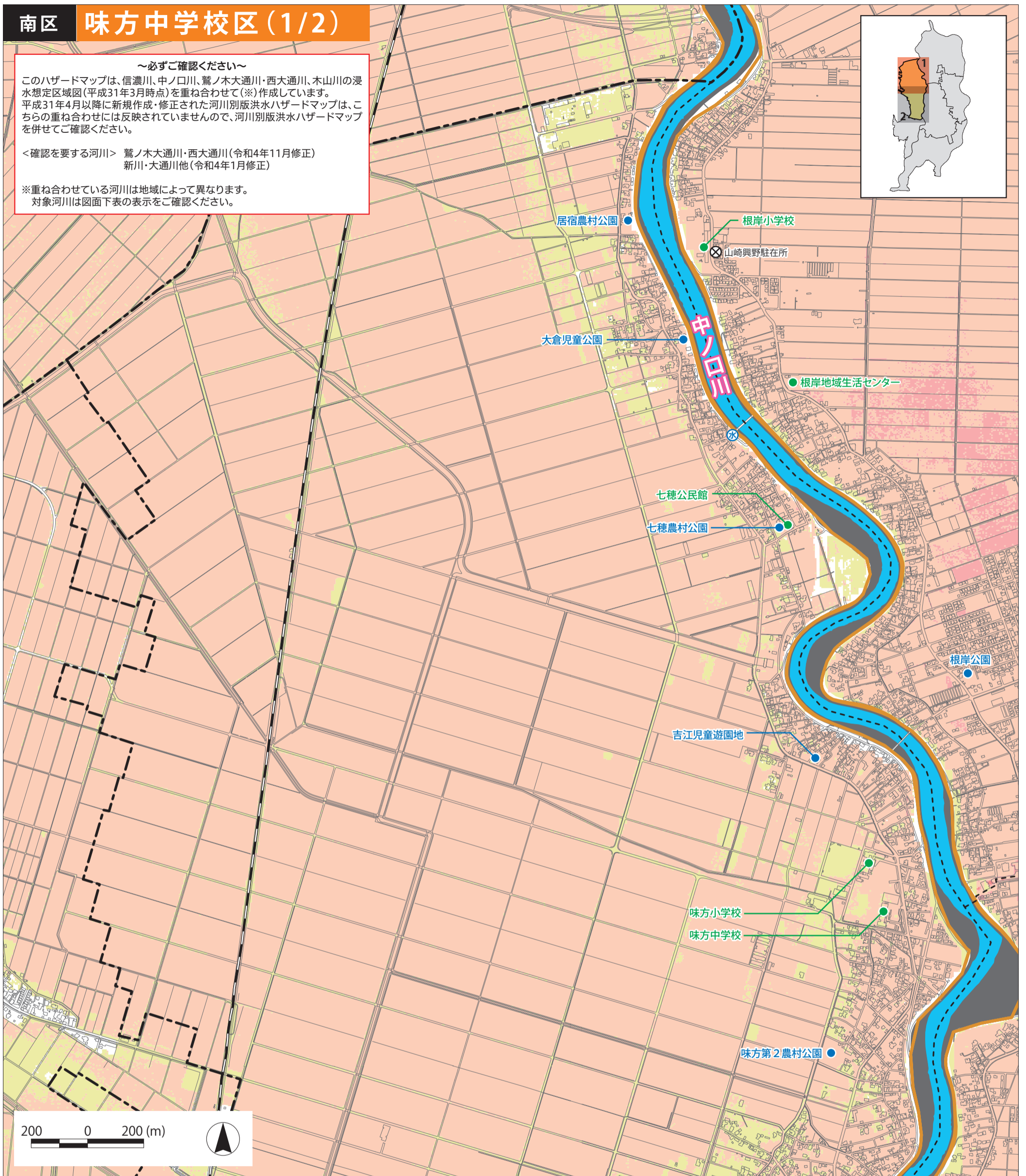
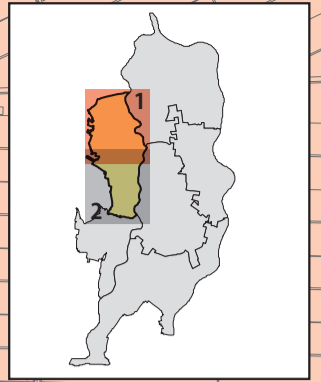
南区 味方中学校区 (1/2)

～必ずご確認ください～

このハザードマップは、信濃川、中ノ口川、鷲ノ木大通川・西大通川、木山川の浸水想定区域図(平成31年3月時点)を重ね合わせて(※)作成しています。平成31年4月以降に新規作成・修正された河川別版洪水ハザードマップは、こちらの重ね合わせには反映されていませんので、河川別版洪水ハザードマップを併せてご確認ください。

<確認を要する河川> 鷲ノ木大通川・西大通川(令和4年11月修正)
新川・大通川他(令和4年1月修正)

※重ね合わせている河川は地域によって異なります。
対象河川は図面下表の表示をご確認ください。



この洪水ハザードマップは、各対象河川の浸水想定区域図を重ね合わせて作成しているため、浸水区域が重なる地域については、浸水深の深い方を表示しています。各河川の浸水想定図は、市のホームページ(P14参照)にて確認することができます。

| 指定避難所 | 信濃川 | 中ノ口川 | 鷲ノ木大通川・西大通川 | 木山川 |
|------------|------|------|-------------|------|
| 根岸小学校 | 2階以上 | 2階以上 | 2階以上 | — |
| 根岸地域生活センター | 2階以上 | 2階以上 | 2階以上 | — |
| 味方小学校 | — | 2階以上 | — | 2階以上 |
| 味方中学校 | — | 2階以上 | — | 2階以上 |
| 七穂公民館 | — | 利用不可 | — | — |

| 一時避難場所 | 信濃川 | 中ノ口川 | 鷲ノ木大通川・西大通川 | 木山川 |
|----------|------|------|-------------|-----|
| 根岸公園 | 利用不可 | 利用不可 | 利用不可 | 利用可 |
| 味方第2農村公園 | 利用可 | 利用不可 | 利用可 | 利用可 |
| 吉江児童遊園地 | 利用可 | 利用不可 | 利用可 | 利用可 |
| 七穂農村公園 | 利用可 | 利用不可 | 利用可 | 利用可 |
| 居宿農村公園 | 利用可 | 利用不可 | 利用可 | 利用可 |
| 大倉児童公園 | 利用可 | 利用不可 | 利用可 | 利用可 |

表の見方 ※表の見方については、裏表紙の「指定避難所・指定緊急避難場所一覧」を参照してください。

浸水深

- 5.0～10.0m
- 3.0～5.0m
- 0.5～3.0m
- 0.5m未満

家屋倒壊等氾濫想定区域

- 河岸侵食 ※この洪水ハザードマップには、氾濫流の表示はありません。

指定避難所 ● 一時避難場所・広域避難場所

⊗ 警察署・交番・駐在所

⊙ 水防倉庫

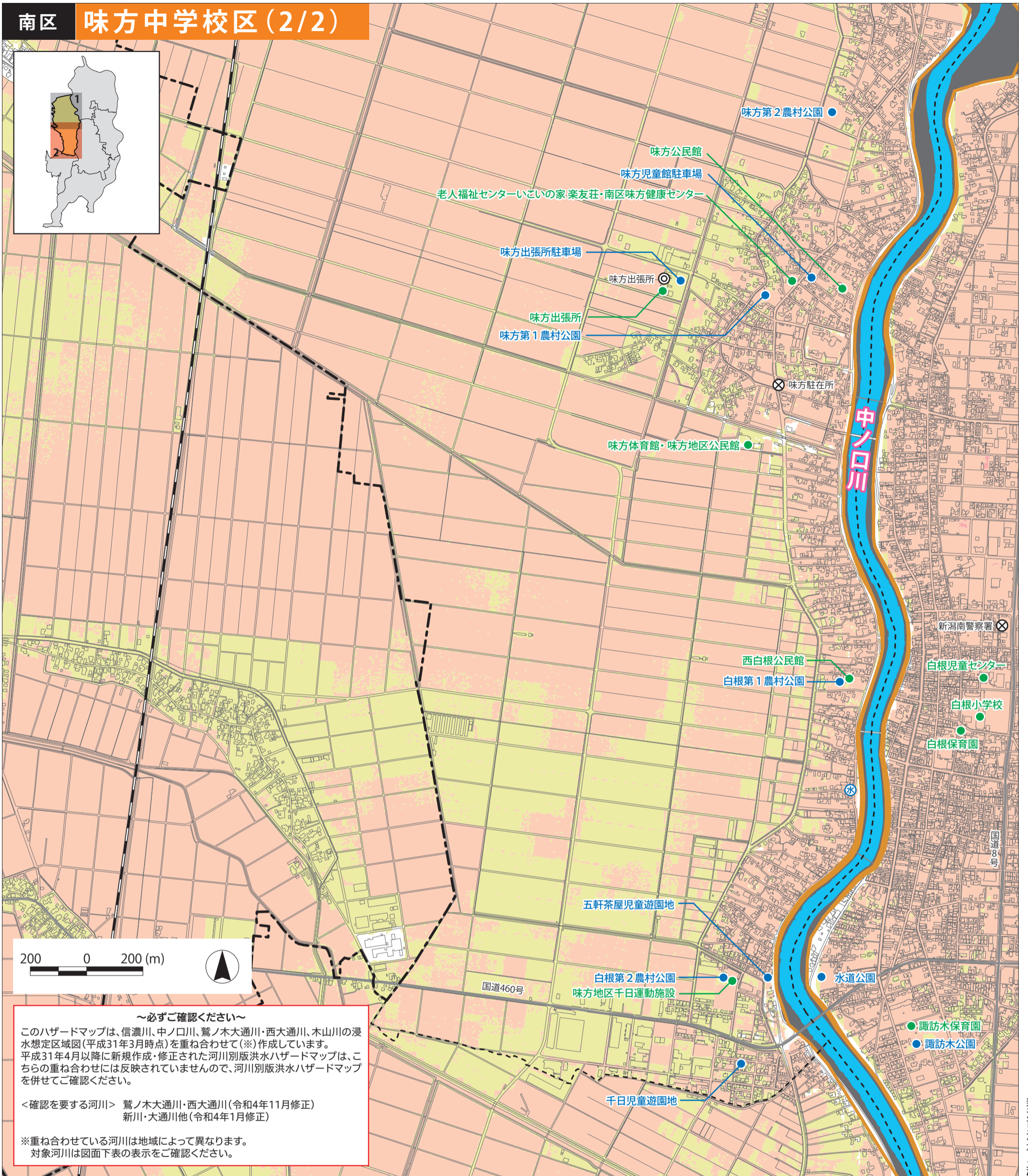
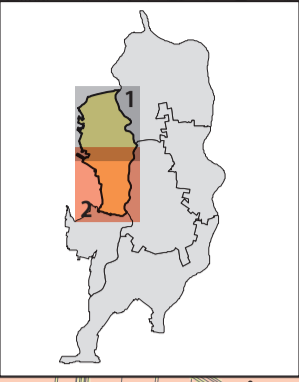
----- 中学校区境界

----- 行政区界

——— 主要な道路

この地図の作成にあたっては、国土地理院長の承認を得て、同院発行の基盤地図情報を使用した。(承認番号 平成29情使、第1501号)

南区 味方中学校区 (2/2)



～必ずご確認ください～
 このハザードマップは、信濃川、中ノ口川、鷲ノ木大通川・西大通川、木山川の浸水想定区域図(平成31年3月時点)を重ね合わせて(※)作成しています。平成31年4月以降に新規作成・修正された河川別版洪水ハザードマップは、こちらの重ね合わせには反映されていませんので、河川別版洪水ハザードマップを併せてご確認ください。

<確認を要する河川> 鷲ノ木大通川・西大通川(令和4年11月修正)
 新川・大通川他(令和4年1月修正)

※重ね合わせている河川は地域によって異なります。
 対象河川は図面下表の表示をご確認ください。

この洪水ハザードマップは、各対象河川の浸水想定区域図を重ね合わせて作成しているため、浸水区域が重なる地域については、浸水深の深い方を表示しています。各河川の浸水想定図は、市のホームページ(P14参照)にて確認することができます。

| 指定避難所 | 信濃川 | 中ノ口川 | 鷲ノ木大通川・西大通川 | 木山川 |
|---------------------------------|------|------|-------------|------|
| 白根小学校 | 2階以上 | 2階以上 | 2階以上 | — |
| 諏訪木保育園 | 2階以上 | 2階以上 | 全階可 | — |
| 白根保育園 | 2階以上 | 2階以上 | 2階以上 | — |
| 白根児童センター | 2階以上 | 2階以上 | 2階以上 | — |
| 味方体育館・味方地区公民館 | — | 2階以上 | — | 2階以上 |
| 西白根公民館 | — | 利用不可 | — | — |
| 味方公民館 | — | 利用不可 | — | — |
| 味方出張所 | — | 3階以上 | — | 3階以上 |
| 味方地区千日運動施設 | — | 利用不可 | — | — |
| 老人福祉センターいこいの家 楽友荘・南区味方健康センター | — | 利用不可 | — | — |

| 一時避難場所 | 信濃川 | 中ノ口川 | 鷲ノ木大通川・西大通川 | 木山川 |
|-----------|------|------|-------------|-----|
| 諏訪木公園 | 利用不可 | 利用不可 | 利用不可 | 利用可 |
| 水道公園 | 利用不可 | 利用不可 | 利用可 | 利用可 |
| 千日児童遊園地 | 利用可 | 利用不可 | 利用可 | 利用可 |
| 五軒茶屋児童遊園地 | 利用可 | 利用不可 | 利用可 | 利用可 |
| 白根第1農村公園 | 利用可 | 利用不可 | 利用可 | 利用可 |
| 白根第2農村公園 | 利用可 | 利用不可 | 利用可 | 利用可 |
| 味方第1農村公園 | 利用可 | 利用不可 | 利用可 | 利用可 |
| 味方第2農村公園 | 利用可 | 利用不可 | 利用可 | 利用可 |
| 味方出張所駐車場 | 利用可 | 利用不可 | 利用可 | 利用可 |
| 味方児童館駐車場 | 利用可 | 利用不可 | 利用可 | 利用可 |

表の見方
 ※表の見方については、裏表紙の「指定避難所・指定緊急避難場所一覧」を参照してください。

浸水深
 3.0～5.0m
 0.5～3.0m
 0.5m未満

家屋倒壊等氾濫想定区域
 河岸侵食 ※この洪水ハザードマップには、氾濫流の表示はありません。

● 指定避難所 ● 一時避難場所・広域避難場所
 ◎ 区役所・出張所・連絡所 ⊗ 警察署・交番・駐在所
 ⊕ 水防倉庫 - - - 中学校区境界 - - - 行政区界

この地図の作成にあたっては、国土地理院長の承認を得て、同院発行の基盤地図情報を使用した。(承認番号 平成29情使、第1501号)