

西区 黒埼(1/2)中学校区周辺

津波浸水想定図

(津波による浸水の深さ)

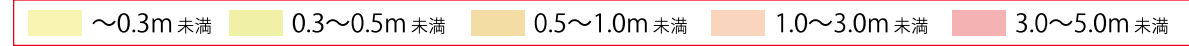
この津波ハザードマップは、新潟県が公表した「津波浸水想定」をもとに、黒埼(1/2)中学校区周辺の浸水の深さ、津波避難ビル・津波避難場所などを示したものです。

新潟市に襲来が予想される最も影響の大きい6津波断層モデル(『F30(秋田・山形沖)』『F34(県北・山形沖)』『F35(佐渡北)』『F38(越佐海峡)』『F42(佐渡西方・能登半島北東沖)』『長岡平野西緑断層帯』)を選定し、メッシュ単位で津波断層ごとの計算結果を重ね合せ、最も浸水深が深くなる結果を色別け表示しています。

東日本大震災の教訓をふまえると、想定以上の災害が起こる可能性が有ります。白地の地域についても、津波の危険性について日頃から十分な関心を持ち、いざとなれば、ご自身の判断で行動してください。

大きな揺れを感じたら津波に注意!! 大津波・津波警報が発令されたらすぐに避難!!

凡例 新潟県津波浸水想定(H29年度)



● 津波避難ビル ■ 津波避難場所 — 主要な道路 ⊙ 区役所・出張所・連絡所 ㄣ 消防署・出張所 ⊗ 警察署・交番・駐在所 - - - 中学校区境界 - - - 行政区界

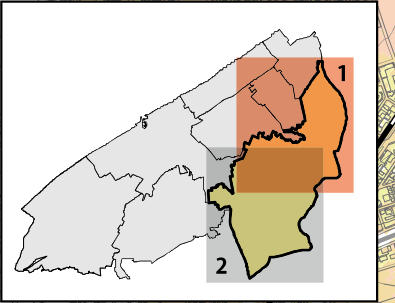
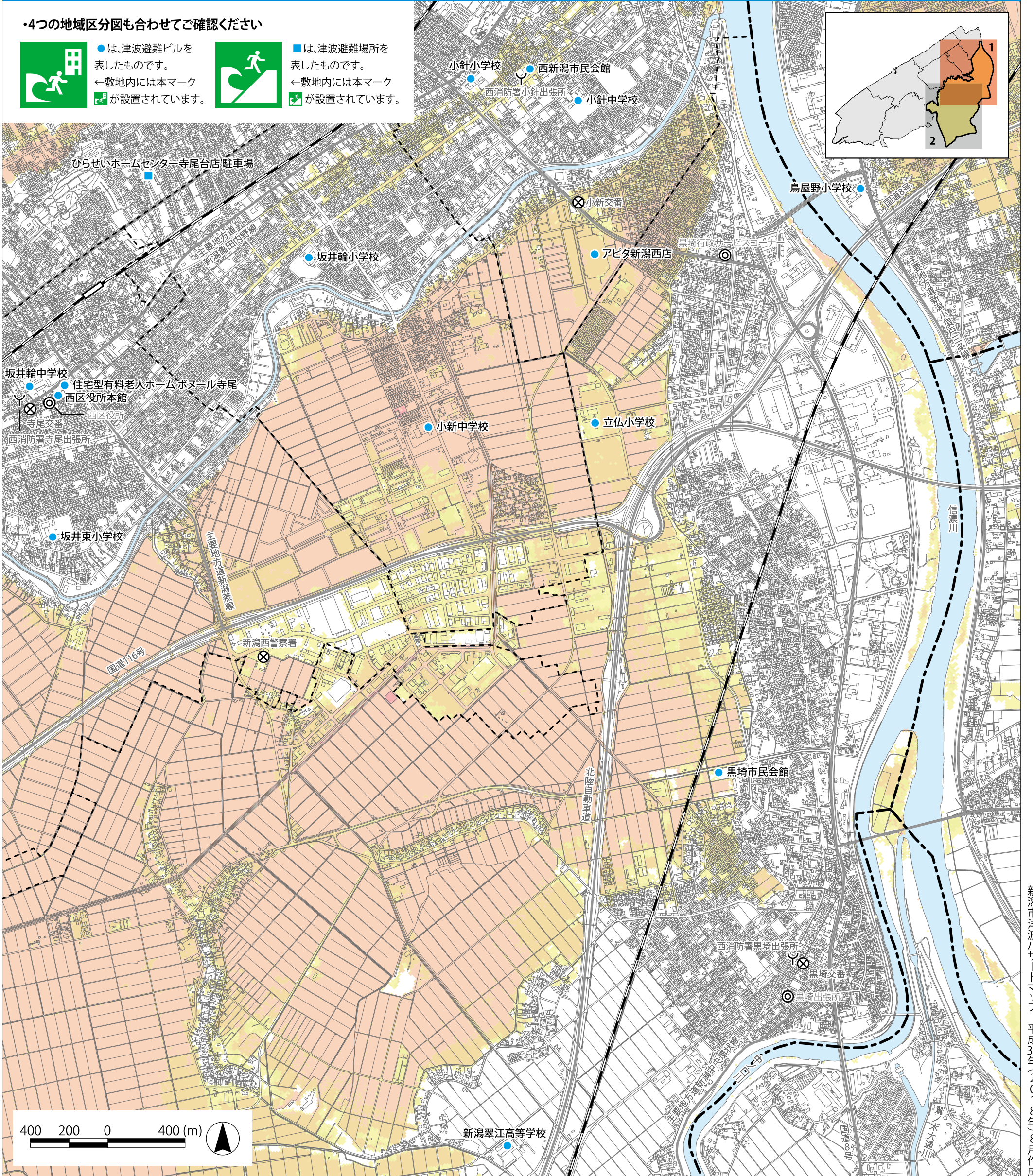
4つの地域区分図も合わせてご確認ください



●は、津波避難ビルを表したものです。←敷地内には本マークが設置されています。



■は、津波避難場所を表したものです。←敷地内には本マークが設置されています。



西区 黒埼(2/2)中学校区周辺

津波浸水想定図

(津波による浸水の深さ)

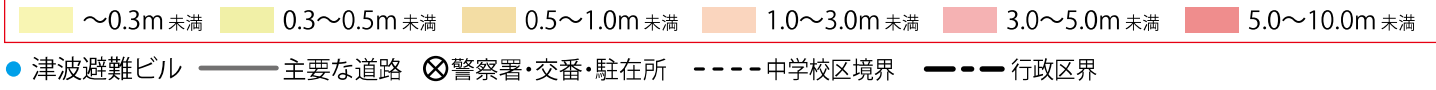
この津波ハザードマップは、新潟県が公表した「津波浸水想定」をもとに、黒埼(2/2)中学校区周辺の浸水の深さを示したものです。

新潟市に襲来が予想される最も影響の大きい6津波断層モデル(『F30(秋田・山形沖)』『F34(県北・山形沖)』『F35(佐渡北)』『F38(越佐海峡)』『F42(佐渡西方・能登半島北東沖)』『長岡平野西縁断層帯』)を選定し、メッシュ単位で津波断層ごとの計算結果を重ね合せ、最も浸水深が深くなる結果を色別け表示しています。

東日本大震災の教訓をふまえると、想定以上の災害が起こる可能性が有ります。白地の地域についても、津波の危険性について日頃から十分な関心を持ち、いざとなれば、ご自身の判断で行動してください。

大きな揺れを感じたら津波に注意!! 大津波・津波警報が発令されたらすぐに避難!!

凡例 新潟県津波浸水想定(H29年度)



・津波浸水想定図も合わせてご確認ください

●は、津波避難ビルを表したものです。  
←敷地内には本マークが設置されています。

