

駐輪マナーを 守りましょう!

MIND YOUR PARKING MANNERS

放置自転車や路上駐輪はこんな事態を招きます!

歩行者の通行を妨害



救急・防災活動を妨害



まちの美観が悪化



放置自転車は、市の条例に基づき撤去を行う場合があります。

放置自転車等の返還には費用が掛かります

区分	返還費用
自転車	2,000円
原動機付自転車(50cc以下)	3,000円

駐輪場を
利用しましょう!



©新潟市

©新潟市

マナーを守って安全できれいな街にしましょう!

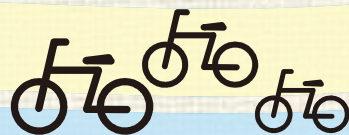
新潟市営の駐輪場はこちらで検索

新潟市 自転車等駐車場の案内





万代駐輪場マップ



Bandai Bicycle Parking Station Map

駐輪場に停めて歩きやすいまちに!



駐輪場外に停めた自転車
放置された自転車
は撤去の対象となります

市が撤去した放置自転車は、返還時に返還費用2,000円がかかります

問い合わせ先

新潟市中央区建設課
万代シティ商店街振興組合

TEL 025-223-7410
TEL 025-246-6424