

産業廃棄物処理計画書

令和 5 年 6 月 21 日

新潟市長 殿

提出者

住所 新潟県新潟市秋葉区程島1962番地3

氏名 秋葉建設興業株式会社

代表取締役社長 五十嵐 一英

(法人にあっては、名称及び代表者の氏名)

電話番号 0250-22-4043

廃棄物の処理及び清掃に関する法律第12条の9項の規定に基づき、産業廃棄物の減量その他その処理に関する計画を作成したので、提出します。

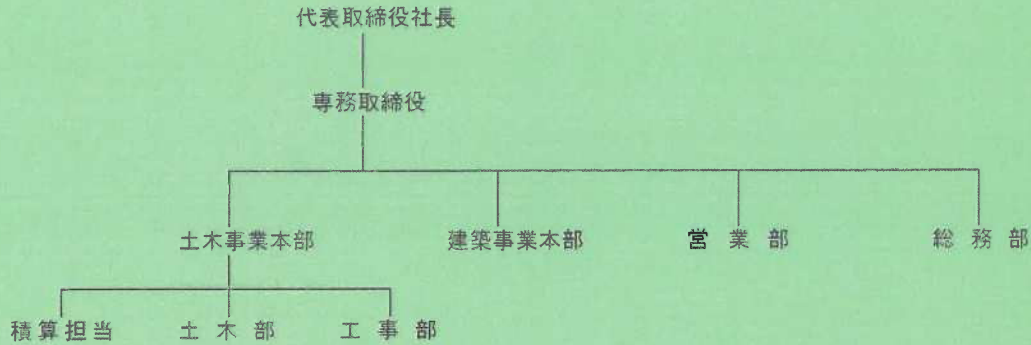
事業場の名称	秋葉建設興業株式会社
事業場の所在地	新潟県新潟市秋葉区程島1962番地3
計画期間	令和 5 年 4 月 1 日 から 令和 6 年 3 月 31 日 まで

当該事業場において現に行っている事業に関する事項

①事業の種類	建設業
②事業の規模	3,464,696(千円) ※令和4年度6月決算時における売上高
③従業員数	60名
④産業廃棄物の一連の処理の工程	現場発生廃棄物→収集運搬業者→処分再生業者(全処理委託)

産業廃棄物の処理に係る管理体制に関する事項

(管理体制図)



産業廃棄物の排出の抑制に関する事項

【前年度 ( 4 年度 ) 実績】

① 現状	産業廃棄物の種類	汚泥	廃プラ	紙くず	木くず	繊維くず	ガラスくず	がれき類	混合(安定型)
	排出量	56.04 t	51.33 t	3.90 t	56.48 t	1.59 t	55.52 t	4,851.89 t	22.67 t
	産業廃棄物の種類	混合(管理型)	燃え殻						
	排出量	62.31 t	0.00 t						

(これまでに実施した取組)

発生現場にて適正分別をし収集運搬業者に依頼し、もしくは自ら運搬し処分業者へ全処理委託。

【目標】

② 計画	産業廃棄物の種類	汚泥	廃プラ	紙くず	木くず	繊維くず	ガラスくず	がれき類	混合(安定型)
	排出量	0.00 t	0.00 t	0.00 t	0.00 t	0.00 t	0.00 t	600.00 t	0.00 t
	産業廃棄物の種類	混合(管理型)	燃え殻						
	排出量	0.00 t	0.00 t						

(今後実施する予定の計画)

発生現場にて適正分別をし収集運搬業者に依頼し、もしくは自ら運搬し処分業者へ全処理委託。

産業廃棄物の分別に関する事項

(分別している産業廃棄物の種類及び分別に関する取組)

① 現状	がれき類等を処分業者が受け入れ出来るよう分別。
---------	-------------------------

(今後分別する予定の産業廃棄物の種類及び分別に関する取組)

② 計画	同上
---------	----

自ら行う産業廃棄物の再生利用に関する事項

①  
現状

【前年度（4年度）実績】

産業廃棄物の種類	汚泥	廃プラ	紙くず	木くず	繊維くず	ガラスくず	がれき類	混合（安定型）
自ら再生利用を行った産業廃棄物の量	t	t	t	t	t	t	t	t
産業廃棄物の種類	混合（管理型）	燃え殻						
自ら再生利用を行った産業廃棄物の量	t	t	t	t	t	t	t	t
(これまでに実施した取組)								

②  
計画

【目標】

産業廃棄物の種類	汚泥	廃プラ	紙くず	木くず	繊維くず	ガラスくず	がれき類	混合（安定型）
自ら再生利用を行う産業廃棄物の量	t	t	t	t	t	t	t	t
産業廃棄物の種類	混合（管理型）	燃え殻						
自ら再生利用を行う産業廃棄物の量	t	t	t	t	t	t	t	t
(今後実施する予定の計画)								

自ら行う産業廃棄物の中間処理に関する事項

①  
現状

【前年度（4年度）実績】

産業廃棄物の種類	汚泥	廃プラ	紙くず	木くず	繊維くず	ガラスくず	がれき類	混合（安定型）
自ら熱回収を行った産業廃棄物の量	t	t	t	t	t	t	t	t
自ら中間処理により減量した産業廃棄物の量	t	t	t	t	t	t	t	t
産業廃棄物の種類	混合（管理型）	燃え殻						
自ら熱回収を行った産業廃棄物の量	t	t	t	t	t	t	t	t
自ら中間処理により減量した産業廃棄物の量	t	t	t	t	t	t	t	t
(これまでに実施した取組)								

②  
計画

【目標】

産業廃棄物の種類	汚泥	廃プラ	紙くず	木くず	繊維くず	ガラスくず	がれき類	混合（安定型）
自ら熱回収を行う産業廃棄物の量	t	t	t	t	t	t	t	t
自ら中間処理により減量する産業廃棄物の量	t	t	t	t	t	t	t	t
産業廃棄物の種類	混合（管理型）	燃え殻						
自ら熱回収を行う産業廃棄物の量	t	t	t	t	t	t	t	t
自ら中間処理により減量する産業廃棄物の量	t	t	t	t	t	t	t	t
(今後実施する予定の計画)								



自ら行う産業廃棄物の埋立処分又は海洋投入処分に関する事項

【前年度 ( 4 年度 ) 実績】		汚泥	廃プラ	紙くず	木くず	繊維くず	ガラスくず	がれき類	混合 (安定型)
① 現状	産業廃棄物の種類								
	自ら埋立処分又は海洋投入処分を行った産業廃棄物の量	t	t	t	t	t	t	t	t
	産業廃棄物の種類	混合 (管理型)	燃え殻						
	自ら埋立処分又は海洋投入処分を行った産業廃棄物の量	t	t	t	t	t	t	t	t
(これまでに実施した取組)									

【目標】		汚泥	廃プラ	紙くず	木くず	繊維くず	ガラスくず	がれき類	混合 (安定型)
② 計画	産業廃棄物の種類								
	自ら埋立処分又は海洋投入処分を行う産業廃棄物の量	t	t	t	t	t	t	t	t
	産業廃棄物の種類	混合 (管理型)	燃え殻						
	自ら埋立処分又は海洋投入処分を行う産業廃棄物の量	t	t	t	t	t	t	t	t
(今後実施する予定の計画)									

産業廃棄物の処理の委託に関する事項

【前年度 ( 4 年度 ) 実績】		汚泥	廃プラ	紙くず	木くず	繊維くず	ガラスくず	がれき類	混合 (安定型)
① 現状	産業廃棄物の種類								
	全処理委託量	56.04 t	51.33 t	3.90 t	56.48 t	1.59 t	55.52 t	4,851.89 t	22.67 t
	優良認定処理業者への処理委託量	t	t	t	t	t	t	t	t
	再生利用業者への処理委託量	56.04 t	51.33 t	3.90 t	56.48 t	1.59 t	55.52 t	4,851.89 t	22.67 t
	認定熱回収業者への処理委託料	t	t	t	t	t	t	t	t
	認定熱回収業者以外の熱回収を行う業者への処理委託量	t	t	t	t	t	t	t	t
	産業廃棄物の種類	混合 (管理型)	燃え殻						
	全処理委託量	62.31 t	0.00 t	t	t	t	t	t	t
	優良認定処理業者への処理委託量	t	t	t	t	t	t	t	t
	再生利用業者への処理委託量	62.31 t	0.00 t	t	t	t	t	t	t
認定熱回収業者への処理委託料	t	t	t	t	t	t	t	t	
認定熱回収業者以外の熱回収を行う業者への処理委託量	t	t	t	t	t	t	t	t	
(これまでに実施した取組)									
発生現場にて適正分別をし収集運搬業者に依頼し、もしくは自ら運搬し処分業者へ全処理委託。									

① 計 画	【目標】												
	産業廃棄物の種類	汚泥	廃プラ	紙くず	木くず	繊維くず	ガラスくず	がれき類	混合(安定型)				
	全処理委託量	0.00	t	0.00	t	0.00	t	0.00	t	600.00	t	0.00	t
	優良認定処理業者への処理委託量		t		t		t		t		t		t
	再生利用業者への処理委託量	0.00	t	0.00	t	0.00	t	0.00	t	600.00	t	0.00	t
	認定熱回収業者への処理委託料		t		t		t		t		t		t
	認定熱回収業者以外の熱回収を行う業者への処理委託量		t		t		t		t		t		t
	産業廃棄物の種類	混合(管理型)	燃え殻										
	全処理委託量	0.00	t	0.00	t		t		t		t		t
	優良認定処理業者への処理委託量		t		t		t		t		t		t
再生利用業者への処理委託量	0.00	t	0.00	t		t		t		t		t	
認定熱回収業者への処理委託料		t		t		t		t		t		t	
認定熱回収業者以外の熱回収を行う業者への処理委託量		t		t		t		t		t		t	
(今後実施する予定の取組)													
弊社は建設業者のため製造業者と異なり、請負工事の内容により排出量も年度毎に変動いたします。従いまして目標や計画に付きましては、やや曖昧なものとなっておりますが、適正分別を実施し適正な処分業者へ処分委託を依頼して参ります。													
※事務処理欄													

産業廃棄物処理計画書（集計用シート）

提出者の名称	秋葉建設興業株式会社 代表取締役社長 五十嵐 一英	提出者の住所	新潟県新潟市秋葉区程島1962番地3
事業場の名称	秋葉建設興業株式会社	事業場の所在地	新潟県新潟市秋葉区程島1962番地3
内容年度	令和 5 年度		

(単位:トン)

廃棄物の種類	現状 / 計画	排出量  A	自社内での処理状況				委託先での処理状況				
			自己再生 利用量  B	うち熱 回収量  C	自己中間 処理 減量化量  D	自己最終 処分量  E	全処理 委託量  F	委託処理量のうち委託先毎の量			
								優良認定 処理業者 への処理 委託量  G	再生利用 業者への 処理 委託量  H	熱回収 認定業者 への処理 委託量  I	熱回収 認定業者 以外の熱 回収を行 う業者へ の処理 委託量  J
汚泥	現状	56.04	0.00	0.00	0.00	0.00	56.04	0.00	56.04	0.00	0.00
	計画	0.00	0.00	0.00	0.00	0.00	0.00	0.00	0.00	0.00	0.00
廃プラ	現状	51.33	0.00	0.00	0.00	0.00	51.33	0.00	51.33	0.00	0.00
	計画	0.00	0.00	0.00	0.00	0.00	0.00	0.00	0.00	0.00	0.00
紙くず	現状	3.90	0.00	0.00	0.00	0.00	3.90	0.00	3.90	0.00	0.00
	計画	0.00	0.00	0.00	0.00	0.00	0.00	0.00	0.00	0.00	0.00
木くず	現状	56.48	0.00	0.00	0.00	0.00	56.48	0.00	56.48	0.00	0.00
	計画	0.00	0.00	0.00	0.00	0.00	0.00	0.00	0.00	0.00	0.00
繊維くず	現状	1.59	0.00	0.00	0.00	0.00	1.59	0.00	1.59	0.00	0.00
	計画	0.00	0.00	0.00	0.00	0.00	0.00	0.00	0.00	0.00	0.00
ガラスくず	現状	55.52	0.00	0.00	0.00	0.00	55.52	0.00	55.52	0.00	0.00
	計画	0.00	0.00	0.00	0.00	0.00	0.00	0.00	0.00	0.00	0.00
がれき類	現状	4,851.89	0.00	0.00	0.00	0.00	4,851.89	0.00	4,851.89	0.00	0.00
	計画	600.00	0.00	0.00	0.00	0.00	600.00	0.00	600.00	0.00	0.00
混合(安定型)	現状	22.67	0.00	0.00	0.00	0.00	22.67	0.00	22.67	0.00	0.00
	計画	0.00	0.00	0.00	0.00	0.00	0.00	0.00	0.00	0.00	0.00
混合(管理型)	現状	62.31	0.00	0.00	0.00	0.00	62.31	0.00	62.31	0.00	0.00
	計画	0.00	0.00	0.00	0.00	0.00	0.00	0.00	0.00	0.00	0.00
燃え殻	現状	0.00	0.00	0.00	0.00	0.00	0.00	0.00	0.00	0.00	0.00
	計画	0.00	0.00	0.00	0.00	0.00	0.00	0.00	0.00	0.00	0.00
	現状	0.00	0.00	0.00	0.00	0.00	0.00	0.00	0.00	0.00	0.00
	計画	0.00	0.00	0.00	0.00	0.00	0.00	0.00	0.00	0.00	0.00
	現状	0.00	0.00	0.00	0.00	0.00	0.00	0.00	0.00	0.00	0.00
	計画	0.00	0.00	0.00	0.00	0.00	0.00	0.00	0.00	0.00	0.00
	現状	0.00	0.00	0.00	0.00	0.00	0.00	0.00	0.00	0.00	0.00
	計画	0.00	0.00	0.00	0.00	0.00	0.00	0.00	0.00	0.00	0.00
	現状	0.00	0.00	0.00	0.00	0.00	0.00	0.00	0.00	0.00	0.00
	計画	0.00	0.00	0.00	0.00	0.00	0.00	0.00	0.00	0.00	0.00
合計	現状	5,161.73	0.00	0.00	0.00	0.00	5,161.73	0.00	5,161.73	0.00	0.00
	計画	600.00	0.00	0.00	0.00	0.00	600.00	0.00	600.00	0.00	0.00