

産業廃棄物処理計画書

令和 5 年 4 月 26 日

新潟市長様

提出者

住所 新潟県新潟市中央区八千代1丁目4番34号

氏名 第一建設工業株式会社 新潟支店 執行役員支店長 佐々木健一

(法人にあつては、名称及び代表者の氏名)

電話番号 025-243-7111

廃棄物の処理及び清掃に関する法律第12条第9項の規定に基づき、産業廃棄物の減量その他その処理に関する計画を作成したので、提出します。

事業場の名称	第一建設工業株式会社 新潟支店
事業場の所在地	新潟県新潟市中央区八千代1丁目4番34号
計画期間	令和 4 年 4 月 1 日 から 令和 5 年 3 月 31 日 まで
当該事業場において現に行っている事業に関する事項	
① 事業の種類	総合工事業
② 事業の規模	完成工事高 1,883,000万円 (前年度実績)
③ 従業員数	370人
④ 産業廃棄物の一連の処理の工程	<p>【中間処理業者に委託】</p> <ul style="list-style-type: none">・ 汚泥 → 脱水・固化 → 再生改良土として再生利用・ 廃プラスチック類 → 破碎 → 安定型処分場に埋立・ 紙くず、木くず、繊維くず → 破碎 → 燃料として再生利用・ 金属くず → 破碎・圧縮 → 製鋼原料、非鉄材料として再生利用・ ガラスくず、コンクリートくず、陶磁器くず → 破碎 → 再生利用又は安定型処分場に埋立・ 鉱さい → 管理型処分場に埋立・ がれき類 → 破碎 → 再生骨材、碎石として再生利用・ 建設混合廃棄物 → 分別・破碎 → 燃料として再生利用または埋立処分・ 石綿含有廃棄物 → 埋立処分・ 特定有害産業廃棄物 → 中和・無害化 → 埋立処分

産業廃棄物の処理に係る管理体制に関する事項

(管理体制図)

別紙「管理体制図」のとおり

産業廃棄物の排出の抑制に関する事項

【前年度（4年度）実績】									
① 現状	産業廃棄物の種類	汚泥	廃プラスチック類	紙くず	木くず	繊維くず	金属くず	ガラスくず 他	鉱さい
	排出量	37.14 t	61.89 t	13.56 t	460.77 t	0.06 t	126.74 t	130.66 t	23.35 t
	産業廃棄物の種類	がれき類	建設混合廃棄物	石綿含有産業廃棄物	特定有害産業廃棄物				
	排出量	4,521.24 t	161.76 t	40.58 t	6.99 t				
(これまでに実施した取組)									
<ul style="list-style-type: none"> 計画段階で資材の適正な使用量を把握して発注することで、無駄な廃材の減量化に取り組んだ。 廃棄物の適正な処分ができるように現場で発生した廃棄物の分別保管に取り組んだ。 廃棄物はリサイクル、再資源化を推進している処分業者に出すことで廃棄物の減量化に取り組んだ。 									
【目標】									
② 計画	産業廃棄物の種類	汚泥	廃プラスチック類	紙くず	木くず	繊維くず	金属くず	ガラスくず 他	鉱さい
	排出量	30.00 t	60.00 t	10.00 t	400.00 t	1.00 t	120.00 t	130.00 t	20.00 t
	産業廃棄物の種類	がれき類	建設混合廃棄物	石綿含有産業廃棄物	特定有害産業廃棄物				
	排出量	4,500.00 t	150.00 t	40.00 t	6.00 t				
(今後実施する予定の計画)									
<ul style="list-style-type: none"> 現在の取り組みを継続して実施する。 木くず等はバイオマス発電、セメント工場の助燃材、ボイラーの燃料等のサーマルリサイクル再資源化施設利用を推進する。 									

産業廃棄物の分別に関する事項

① 現状	(分別している産業廃棄物の種類及び分別に関する取組)								
	<ul style="list-style-type: none"> 現場に分別用のコンテナ、袋を備えて、廃プラスチック類、紙くず、木くず、金属くず、コンクリートくず、ガラスくず、陶磁器くず、コンクリートがら、アスファルト・コンクリートがら、がれき類の分別に取り組んだ。 								
② 計画	(今後分別する予定の産業廃棄物の種類及び分別に関する取組)								
	<ul style="list-style-type: none"> 前年度の取り組みを継続して実施する。 								

自ら行う産業廃棄物の再生利用に関する事項

【前年度（年度）実績】									
① 現状	産業廃棄物の種類	汚泥	廃プラスチック類	紙くず	木くず	繊維くず	金属くず	ガラスくず 他	鉍さい
	自ら再生利用を行った 産業廃棄物の量								
	産業廃棄物の種類	がれき類	建設混合廃棄物	石綿含有産業廃棄物	特定有害産業廃棄物				
	自ら再生利用を行った 産業廃棄物の量								
(これまでに実施した取組)									
【目標】									
② 計画	産業廃棄物の種類	汚泥	廃プラスチック類	紙くず	木くず	繊維くず	金属くず	ガラスくず 他	鉍さい
	自ら再生利用を行う 産業廃棄物の量								
	産業廃棄物の種類	がれき類	建設混合廃棄物	石綿含有産業廃棄物	特定有害産業廃棄物				
	自ら再生利用を行う 産業廃棄物の量								
(今後実施する予定の計画)									

自ら行う産業廃棄物の中間処理に関する事項

【前年度（年度）実績】									
① 現状	産業廃棄物の種類	汚泥	廃プラスチック類	紙くず	木くず	繊維くず	金属くず	ガラスくず 他	鉍さい
	自ら熱回収を行った 産業廃棄物の量								
	自ら中間処理により 減量した産業廃棄物の量								
	産業廃棄物の種類	がれき類	建設混合廃棄物	石綿含有産業廃棄物	特定有害産業廃棄物				
	自ら熱回収を行った 産業廃棄物の量								
	自ら中間処理により 減量した産業廃棄物の量								
(これまでに実施した取組)									
【目標】									
② 計画	産業廃棄物の種類	汚泥	廃プラスチック類	紙くず	木くず	繊維くず	金属くず	ガラスくず 他	鉍さい
	自ら熱回収を行う 産業廃棄物の量								
	自ら中間処理により 減量する産業廃棄物の量								
	産業廃棄物の種類	がれき類	建設混合廃棄物	石綿含有産業廃棄物	特定有害産業廃棄物				
	自ら熱回収を行う 産業廃棄物の量								
	自ら中間処理により 減量する産業廃棄物の量								
(今後実施する予定の計画)									

自ら行う産業廃棄物の埋立処分又は海洋投入処分に関する事項

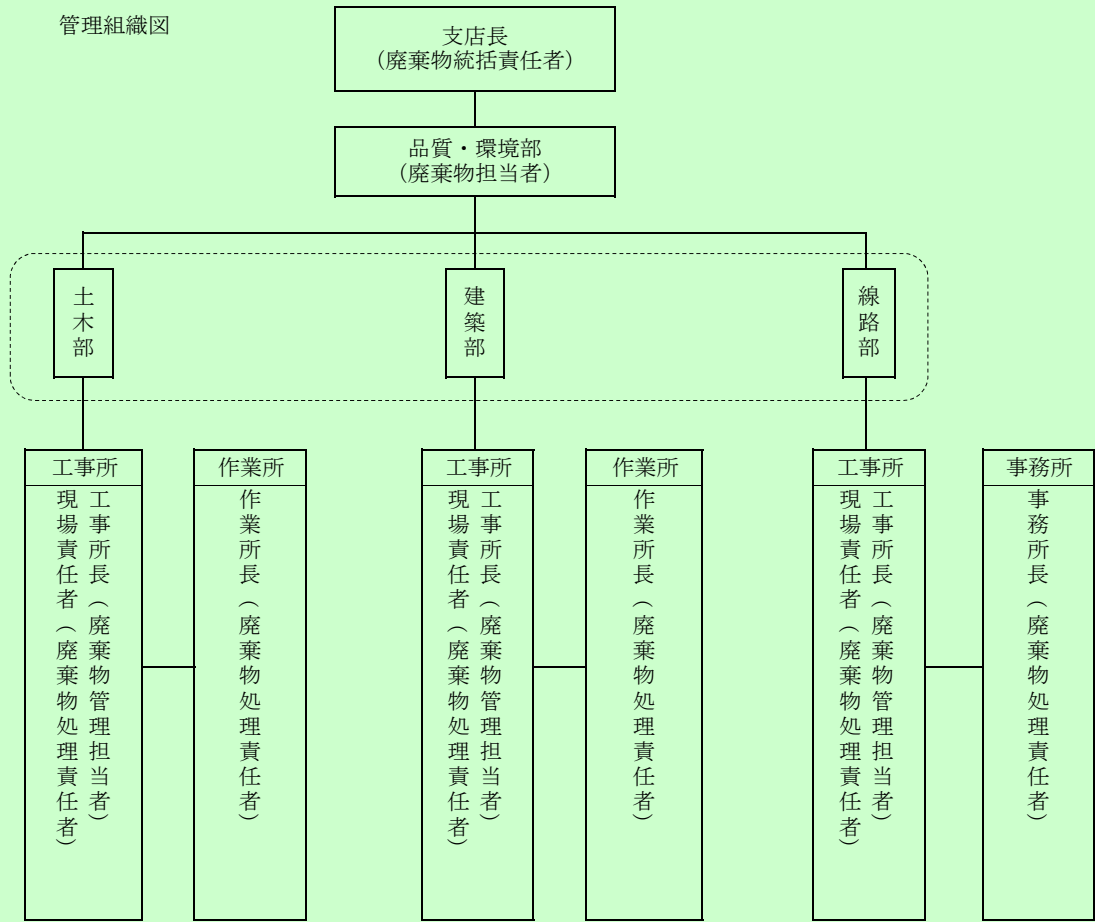
① 現状		【前年度（年度）実績】							
産業廃棄物の種類	汚泥	廃プラスチック類	紙くず	木くず	繊維くず	金属くず	ガラスくず他	鉱さい	
自ら埋立処分又は海洋投入処分を行った産業廃棄物の量									
産業廃棄物の種類	がれき類	建設混合廃棄物	石綿含有産業廃棄物	特定有害産業廃棄物					
自ら埋立処分又は海洋投入処分を行った産業廃棄物の量									
(これまでに実施した取組)									
② 計画		【目標】							
産業廃棄物の種類	汚泥	廃プラスチック類	紙くず	木くず	繊維くず	金属くず	ガラスくず他	鉱さい	
自ら埋立処分又は海洋投入処分を行う産業廃棄物の量									
産業廃棄物の種類	がれき類	建設混合廃棄物	石綿含有産業廃棄物	特定有害産業廃棄物					
自ら埋立処分又は海洋投入処分を行う産業廃棄物の量									
(今後実施する予定の計画)									

産業廃棄物の処理の委託に関する事項

① 現状		【前年度（4年度）実績】							
産業廃棄物の種類	汚泥	廃プラスチック類	紙くず	木くず	繊維くず	金属くず	ガラスくず他	鉱さい	
全処理委託量	37.14 t	61.89 t	13.56 t	460.77 t	0.06 t	126.74 t	130.66 t	23.35 t	
優良認定処理業者への処理委託量	0.08 t	50.43 t	11.28 t	456.87 t	0.06 t	114.65 t	93.36 t	0.00 t	
再生利用業者への処理委託量	32.83 t	5.51 t	8.38 t	452.93 t	0.06 t	126.74 t	8.23 t	0.00 t	
認定熱回収業者への処理委託量									
認定熱回収業者以外の熱回収を行う業者への処理委託量									
産業廃棄物の種類	がれき類	建設混合廃棄物	石綿含有産業廃棄物	特定有害産業廃棄物					
全処理委託量	4,521.24 t	161.76 t	40.58 t	6.99 t					
優良認定処理業者への処理委託量	255.01 t	106.15 t	0.00 t	0.00 t					
再生利用業者への処理委託量	4,512.19 t	31.38 t	0.00 t	0.00 t					
認定熱回収業者への処理委託量									
認定熱回収業者以外の熱回収を行う業者への処理委託量									
(これまでに実施した取組)									
<ul style="list-style-type: none"> ・ マニフェストの電子化を推進した。（令和4年度 電子化率98%） ・ 産業廃棄物処理委託契約書の電子契約化を推進した。（令和4年度 電子契約率 47%） 									

【目標】									
① 計画	産業廃棄物の種類	汚泥	廃プラスチック類	紙くず	木くず	繊維くず	金属くず	ガラスくず 他	鉱さい
	全処理委託量	30.00 t	60.00 t	10.00 t	400.00 t	1.00 t	120.00 t	130.00 t	20.00 t
	優良認定処理業者 への処理委託量	10.00 t	50.00 t	10.00 t	400.00 t	1.00 t	110.00 t	100.00 t	0.00 t
	再生利用業者 への処理委託量	30.00 t	12.00 t	6.00 t	400.00 t	1.00 t	120.00 t	130.00 t	0.00 t
	認定熱回収業者 への処理委託量								
	認定熱回収業者 以外の熱回収を行う 業者への処理委託量								
	産業廃棄物の種類	がれき類	建設混合廃 棄物	石綿含有産 業廃棄物	特定有害産 業廃棄物				
	全処理委託量	4,500.00 t	150.00 t	40.00 t	6.00 t				
	優良認定処理業者 への処理委託量	300.00 t	100.00 t	10.00 t	6.00 t				
	再生利用業者 への処理委託量	4,500.00 t	30.00 t	0.00 t	0.00 t				
認定熱回収業者 への処理委託量									
認定熱回収業者 以外の熱回収を行う 業者への処理委託量									
(今後実施する予定の取組)									
<ul style="list-style-type: none"> 産業廃棄物処理の適正化を図るため、電子マニフェスト化100%、産業廃棄物処理委託契約書の電子化60%を目指す。 産業廃棄物の中間処理施設及び最終処分場の現地確認を継続して実施する。 									
※事務処理欄									

管理組織図



役割

統括責任者	<ul style="list-style-type: none"> ○ 廃棄物処理方針の策定 ○ 廃棄物処理に関する検討 ○ 廃棄物処理に関する各種事項の決定、承認
担当者	<ul style="list-style-type: none"> ○ 廃棄物処理計画の作成 ○ 廃棄物管理状況の把握と改善策の検討 ○ 監督官庁への各種報告
部門責任者	<ul style="list-style-type: none"> ○ 自部門の廃棄物処理に関する検討 ○ 自部門の廃棄物処理計画の作成 ○ 自部門の廃棄物管理状況の把握と改善策の検討 ○ 処理業者、再生利用業者の調査、選定及び管理 ○ 特別管理産業廃棄物管理責任者、技術管理者等の配置 ○ 社員、関連会社に対する教育、啓発 ○ 各工事所・営業所・作業所に対する情報提供、支援及び指導 ○ その他関係する事項
管理担当者	<ul style="list-style-type: none"> ○ 委託契約の締結 ○ 産業廃棄物管理票の交付、管理 ○ 廃棄物管理状況の把握と改善策の検討及び実施状況の報告 ○ 各作業所に対する情報提供、支援及び指導 ○ その他関係する書類

産業廃棄物処理計画書（集計用シート）

提出者の名称	第一建設工業株式会社 新潟支店 執行役員支店長 佐々木健一	提出者の住所	新潟県新潟市中央区八千代1丁目4番34号
事業場の名称	第一建設工業株式会社 新潟支店	事業場の所在地	新潟県新潟市中央区八千代1丁目4番34号
内容年度	令和 4 年度		

（単位：トン）

廃棄物の種類	現状 ／ 計画	排出量 A	自社内での処理状況				委託先での処理状況				
			自己再生 利用量 B	うち熱 回収量 C	自己中間 処理 減量化量 D	自己最終 処分量 E	全処理 委託量 F	委託処理量のうち委託先毎の量			
								優良認定 処理業者 への処理 委託量 G	再生利用 業者への 処理 委託量 H	熱回収 認定業者 への処理 委託量 I	熱回収 認定業者 以外の熱 回収を行 う業者へ の処理 委託量 J
汚泥	現状	37.14					37.14	0.08	32.83		
	計画	30.00					30.00	10.00	30.00		
廃プラスチック類	現状	61.89					61.89	50.43	5.51		
	計画	60.00					60.00	50.00	12.00		
紙くず	現状	13.56					13.56	11.28	8.38		
	計画	10.00					10.00	10.00	6.00		
木くず	現状	460.77					460.77	456.87	452.93		
	計画	400.00					400.00	400.00	400.00		
繊維くず	現状	0.06					0.06	0.06	0.06		
	計画	1.00					1.00	1.00	1.00		
金属くず	現状	126.74					126.74	114.65	126.74		
	計画	120.00					120.00	110.00	120.00		
ガラスくず他	現状	130.66					130.66	93.36	8.23		
	計画	130.00					130.00	100.00	130.00		
鋳さい	現状	23.35					23.35	0.00	0.00		
	計画	20.00					20.00	0.00	0.00		
がれき類	現状	4,521.24					4,521.24	255.01	4,512.19		
	計画	4,500.00					4,500.00	300.00	4,500.00		
建設混合廃棄物	現状	161.76					161.76	106.15	31.38		
	計画	150.00					150.00	100.00	30.00		
石綿含有産業廃棄物	現状	40.58					40.58	0.00	0.00		
	計画	40.00					40.00	10.00	0.00		
特定有害産業廃棄物	現状	6.99					6.99	0.00	0.00		
	計画	6.00					6.00	6.00	0.00		
	現状										
	計画										
	現状										
	計画										
	現状										
	計画										
合 計	現状	5,584.74					5,584.74	1,087.89	5,178.25		
	計画	5,467.00					5,467.00	1,097.00	5,229.00		