

秋号 vol.83

水先案内



水道メーターの検針票と一緒に
秋号、水先案内をお届けいたします。

新潟市水道局ホームページ

新潟市水道局

検索

新潟市の水道料金のこと

ワン / ツー / スリー /
1 ・ 2 ・ 3

ワン /
1

水道は、お客さまの水道料金に支えられています
水道事業は、お客さまからの水道料金をもとに
『独立採算制』で経営しています。

皆さんの水道料金に
支えられています!



ツー /
2

ご存じですか? 水道料金は、市町村ごとに異なること

これは、お客さまに水道水をお届けするためのコストが、水源の場所や地形の状況、水道施設の建設時期などによって異なるためです。



新潟市の
水道料金について
計算してみよう!

水道料金の計算方法

口径13mmのメーターが設置してある場合で、2カ月の使用量が40m³の場合を例にすると以下ようになります。(今年10月1日前から継続してご使用のお客さまには新税率の経過措置があります。)

① 1,760円 + (② 37円 × 20m³ + ③ 102円 × 20m³) + 454円 = 合計4,994円

基本料金

従量料金

消費税10%

※下水道使用料等は
含まれません

口径	基本料金	従量料金			
		20m ³ まで	21~60m ³	61~100m ³	101~200m ³
① 13mm	1,760円	1m ³ につき 37円 ②	③	④	⑤
16mm	2,240円				
20mm	4,180円				
25mm	6,480円	1m ³ につき 89円	1m ³ につき 102円	1m ³ につき 109円	1m ³ につき 127円
30mm	9,360円				

水太郎の 水道料金クイズに挑戦!



口径13mmのメーターが設置してあるご家庭が、2カ月で70m³の水道水を使用した場合、水道料金はいくらになるでしょうか。

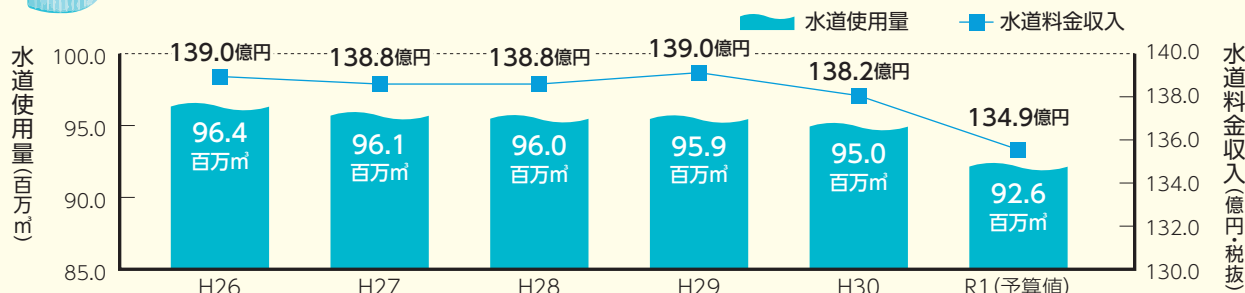
ヒント

左の水道料金表をチェック! 使用量は70m³だから、従量料金は②、③、④が当てはまるね。

図表 8.437円

スリー /
3

水道料金収入は年々減少しています



人口の減少、節水意識の浸透及び節水器具の普及などによる水道使用量の減少にともない、水道料金収入は年々減少しています。

お問い合わせは 水道局経営管理課へ

日頃から災害に備えることが大切です!

昨年も北海道胆振東部地震のほか、大雨の影響など、日本各地で生活インフラである水道に大きな被害がもたらされました。過去の災害を教訓に、水道局では自然災害に対するさまざまな取り組みを行っています。

▶ 水道施設の耐震化

地震に強い水道をめざし、浄配水場や水道管の耐震化を進めています。



▶ 防災訓練

地域主催の防災訓練の参加や、他の水道事業者と合同防災訓練を行っています。

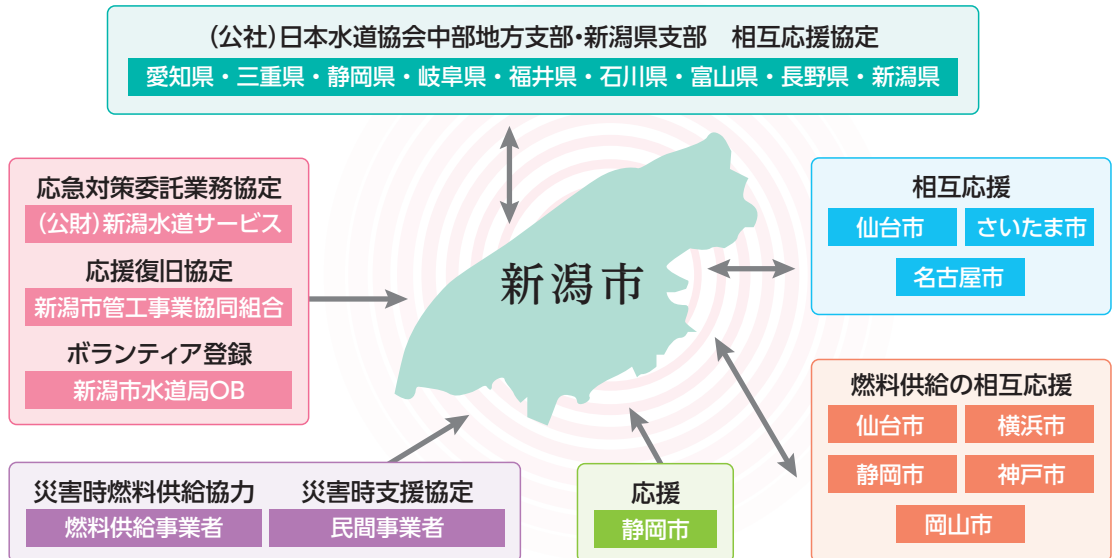


▶ 器具機材の整備

応急給水用の資機材を緊急給水センターで備蓄しています。



▶ 災害時の協力体制



災害発生時に迅速かつ的確な応急給水・復旧体制を確保するため、他の水道事業者および民間事業者との協力体制を強化しています。

水道局の取り組み

水道局からみなさまへ

▶ 『忘れないこと』が最大の備えです!

水道局では、災害が起きて被害を最小限に抑えるための施設整備を進めるとともに、地震などにより断水した場合を想定して、確実に応急給水を行い、速やかに復旧できる体制の整備を進めています。

新潟地震(昭和39.6.16発生) 生活用水の不足から川で洗濯する人々



お問い合わせは **水道局経営管理課・計画整備課**へ

冬に備えて

水道管の凍結対策はお早めに!

水道管

▶ 水道管は寒さが苦手

最低気温がマイナス4℃以下になると、水道管の凍結・破裂が発生しやすくなります。早めの凍結対策をお願いします。

▶ 凍結しやすい水道管の特徴

- ① むき出しになっている
- ② 北向きにある



- ③ 風当たりが強いところにある



給湯器や外につながる補給管など屋外にある部分は特に注意しましょう

凍結対策の相談はお近くの

※指定水道工事店へ!!

※正式名称「新潟市指定給水装置工事事業者」



指定給水装置工事事業者一覧

点検と対策

まずは保温材を点検! しっかり保温して、寒さから守ってあげることが大切です!

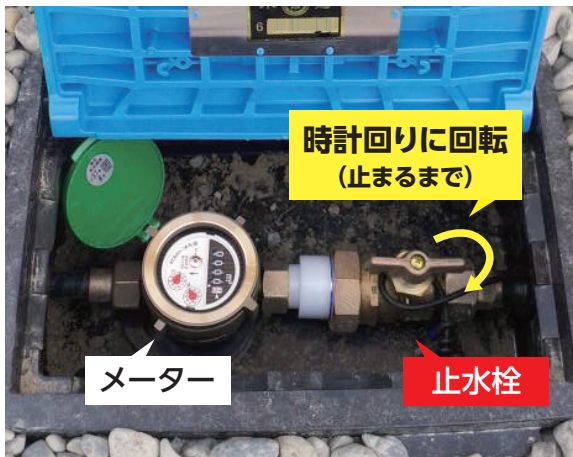
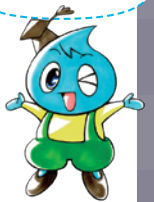


お問い合わせは 水道局管路課へ

水道メーター

漏水防止には、
止水栓を閉めておくと安心!

確認して
おきましょう



- ① 水道メーターや止水栓の場所
- ② 止水栓の閉め方

長期間不在にする場合は、止水栓を閉めておくことで、凍結・破裂による漏水を防ぐことができます。(左の写真参照)

水道メーターや
止水栓のことは



水道メーターと止水栓

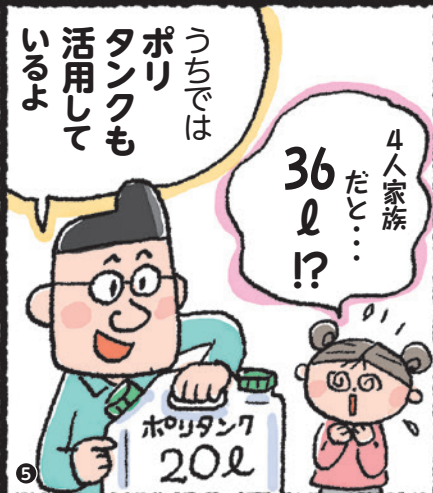
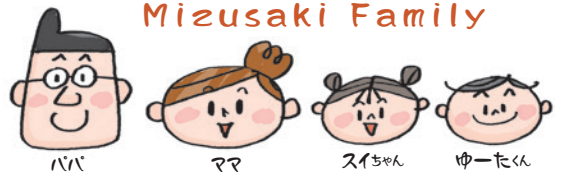
お問い合わせは 水道局営業課へ

水先家の人々

第6話

災害に備えて! 日頃から水をストックしよう

Mizusaki Family

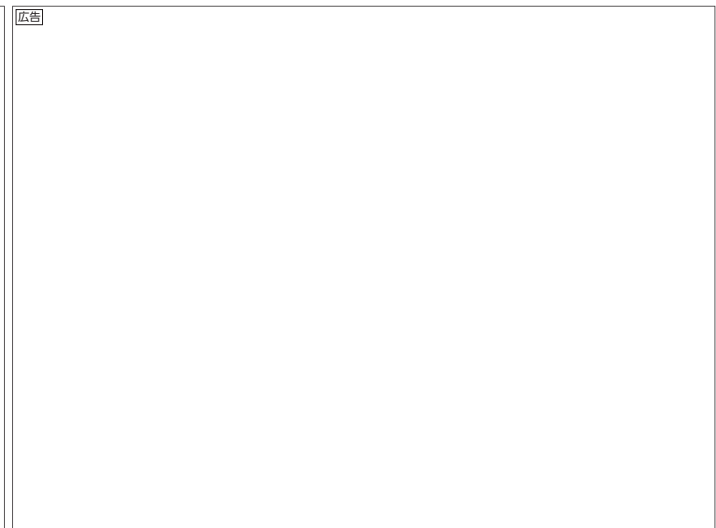
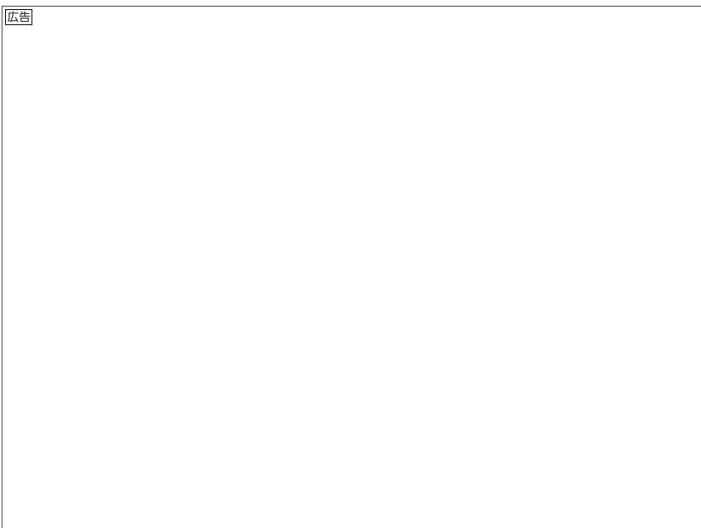


もっと知りたい!

新潟市水道局は
災害への取り組みを
積極的に行っています。

いざという時の備えを
チェックしよう!

中面でわかり



お支払いには!

毎月振替がとってもオススメ!

料金を口座振替でお支払いされているお客さまは、ご希望により
検針は2カ月ごと、料金は半分ずつの毎月振替にできます。

口座振替の
お客さまへ



隔月
振替

水道料金など
11,088円
(2カ月分)

半分ずつ
振替できます。

毎月
振替

水道料金など
5,544円
(1カ月分)

毎月
振替

水道料金など
5,544円
(1カ月分)



毎月振替についてのお問い合わせ・お申し込みは
新潟市水道局お客さまコールセンターへ

 **0120-411-002**

電話だけで
毎月振替に
変更できます。



※金額例は、メーター口径13mm、使用水量40m³の場合の水道料金と下水道使用料等の合計金額です。
※毎月振替金額には、端数調整により差が生じる場合があります。
※消費税は10%で計算しています。

■編集・発行

新潟市水道局

年4回、春(4・5月)／夏(7・8月)／秋(10・11月)／冬(1・2月)発行。水先案内に関してのご意見・ご感想がありましたら、水道局総務課までお寄せください。

〒951-8560 新潟市中央区関屋下川原町1丁目3番地3
http://www.city.niigata.lg.jp/kurashi/jyogesuido/suido
E-mail somu.ws@city.niigata.lg.jp


ファイリングできます!



中央ガイドに沿って2穴パンチなどで穴をあけ、ファイリングをすることができます。

ガイド

水道局へのお届け、お問い合わせ、漏水などの通報は

新潟市水道局お客さまコールセンター
 **0120-411-002**

年中無休 受付時間／AM8:00～PM9:00
ご利用できない場合や、受付時間外のご連絡は025-266-9311へ

広告

広告