

# 船江町住宅



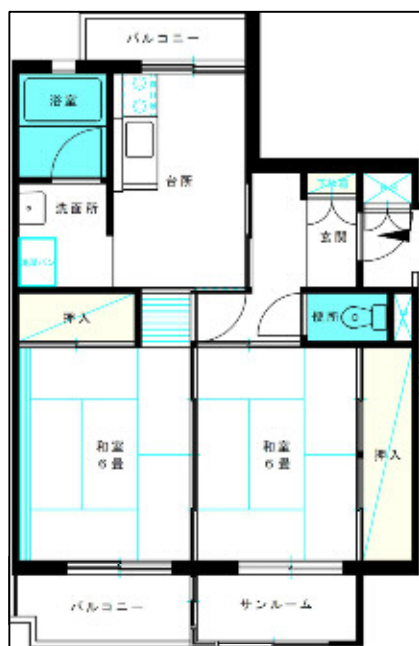
| 住宅概要      |                |
|-----------|----------------|
| 所在地       | 東区船江町1丁目24番1   |
| 最寄駅・停留所   | 山ノ下海浜公園前バス停    |
| 路線名       | 空港・松浜線         |
| 建築年度      | 平成2～3年         |
| 構造        | 鉄筋コンクリート造      |
| 階数        | 3階建            |
| 戸数        | 102戸           |
| 風呂設備の有無   | 有              |
| エレベーターの有無 | 無              |
| 駐車場の有無    | 有(76区画)        |
| 学区        | 桃山小学校 / 山の下中学校 |

| 部屋概要 |               |
|------|---------------|
| タイプ  | 専有面積          |
| 2DK  | 49.66㎡        |
| 3DK  | 59.74㎡～62.26㎡ |
| 4DK  | 70.27㎡        |

※その他、家賃や抽選会の倍率等につきましては、「市営住宅入居申し込みご案内」を確認ください。

※駐車場については、区画に空きがある場合のみ申し込みできます。

## 参考間取り図(一部の住宅から抜粋)



2DK



3DK



4DK