

# 松島住宅



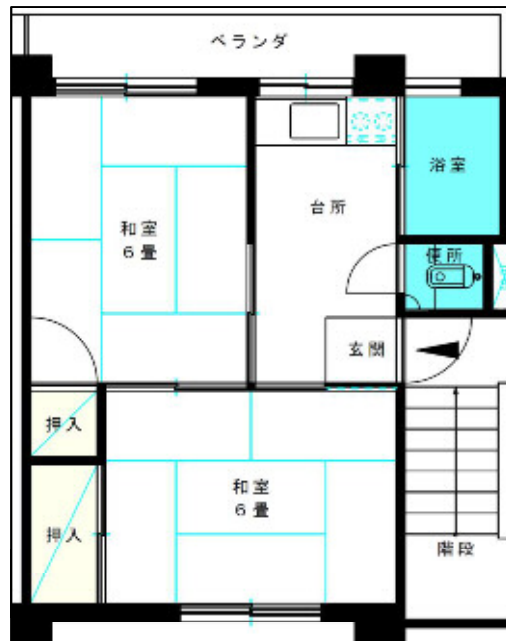
住宅概要	
所在地	東区松島2丁目1番1号
最寄駅・停留所	紡績口バス停
路線名	河渡線, 空港・松浜線, 臨港線, 河渡線
建築年度	昭和42年度
構造	鉄筋コンクリート造
階数	5階建
戸数	77戸
風呂設備の有無	無
エレベーターの有無	無
駐車場の有無	無
学区	桃山小学校 / 山の下中学校

部屋概要	
タイプ	専有面積
2K	31.54㎡

※その他、家賃や抽選会の倍率等につきましては、「市営住宅入居申し込みご案内」を確認ください。

※駐車場については、区画に空きがある場合のみ申し込みできます。

## 参考間取り図(一部の住宅から抜粋)



2K