

# 物見山住宅



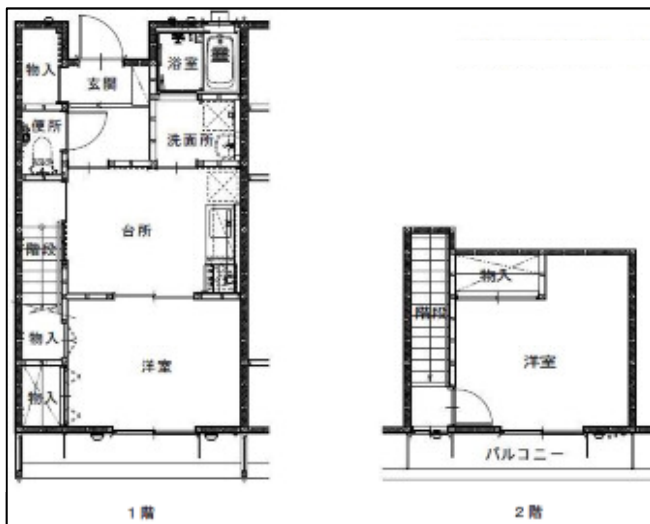
住宅概要	
所在地	東区物見山1丁目1番11(写真左), 東区物見山2丁目11番13(写真右)
最寄駅・停留所	浜谷町バス停
路線名	空港・松浜線、区バス(松崎ルート)
建築年度	昭和62年度(写真左), 平成27年度(写真右)
構造	木造
階数	2階建(メゾネット)
戸数	21戸
風呂設備の有無	一部有
エレベーターの有無	無
駐車場の有無	有(20区画)
学区	東山の下小学校 / 藤見中学校

部屋概要	
タイプ	専有面積
2DK	53.31㎡
3DK	61.18㎡~64.39㎡

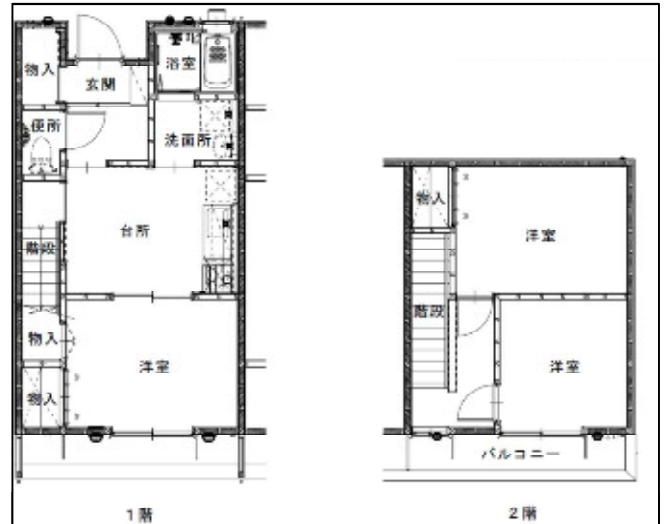
※その他、家賃や抽選会の倍率等につきましては、「市営住宅入居申し込みご案内」を確認ください。

※駐車場については、区画に空きがある場合のみ申し込みできます。

## 参考間取り図(一部の住宅から抜粋)



2DK



3DK