

大野藤山住宅



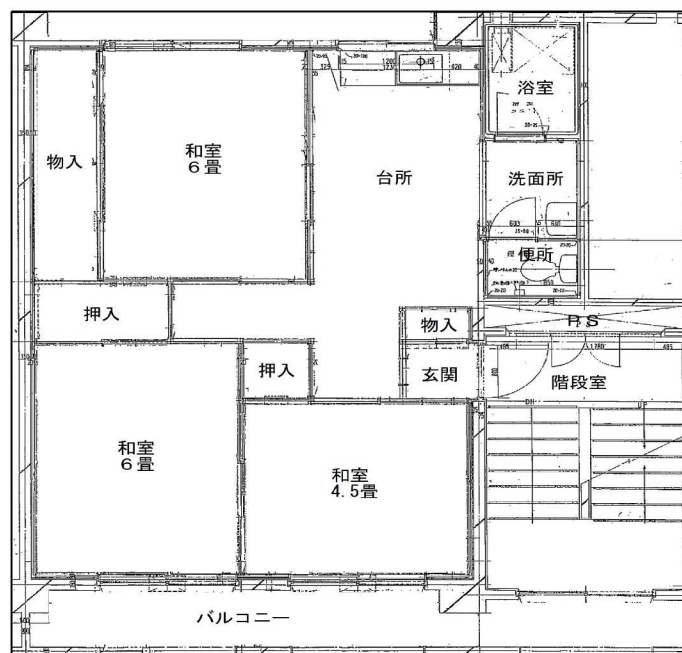
| 住宅概要 | |
|-----------|---------------------------|
| 所在地 | 西区大野450番地2 |
| 最寄駅・停留所 | JR新潟大学前駅, 坂井バス停 |
| 路線名 | JR越後線 西小針線、寺尾線、大堀線、有明線 |
| 建築年度 | 昭和55年度 |
| 構造 | 鉄筋コンクリート造 |
| 階数 | 3~4階建 |
| 戸数 | 53戸 |
| 風呂設備の有無 | 無 |
| エレベーターの有無 | 無 |
| 駐車場の有無 | 無 |
| 学区 | 新通つばさ小学校 / 坂井輪中学校 |

| 部屋概要 | |
|------|-------|
| タイプ | 専有面積 |
| 3DK | 55.1㎡ |
| | |
| | |

※その他、家賃や抽選会の倍率等につきましては、「市営住宅入居申し込みご案内」を確認ください。

※駐車場については、区画に空きがある場合のみ申し込みできます。

参考間取り図(一部の住宅から抜粋)



3DK