

# 巻13区第2住宅



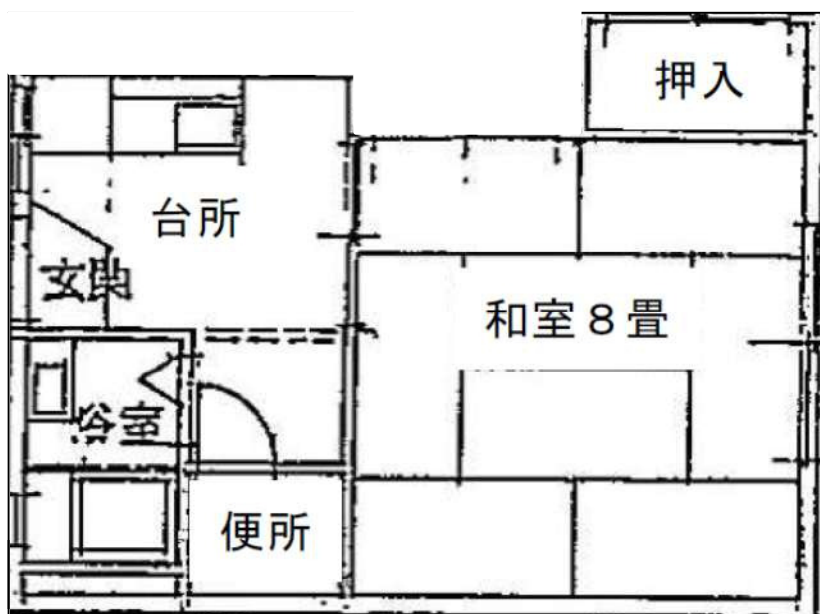
住宅概要	
所在地	西蒲区巻甲121番地
最寄駅・停留所	JR巻駅, 桔梗ヶ丘バス停
路線名	JR越後線 巻～松山～角田線(横山BP経由)
建築年度	昭和61年度
構造	軽量鉄骨造
階数	2階
戸数	4戸
風呂設備の有無	有
エレベーターの有無	無
駐車場の有無	無
学区	巻北小学校 / 巻西中学校

部屋概要	
タイプ	専有面積
1DK	24.0㎡

※その他, 家賃や抽選会の倍率等につきましては, 「市営住宅入居申し込みご案内」を確認ください。

※駐車場については, 区画に空きがある場合のみ申し込みできます。

## 参考間取り図(一部の住宅から抜粋)



1DK