

巻13区第3住宅



住宅概要	
所在地	西蒲区巻甲1447番地1
最寄駅・停留所	JR巻駅, 桔梗ヶ丘バス停
路線名	JR越後線
	巻～松山～角田線(横山BP経由)
建築年度	昭和63年度
構造	軽量鉄骨造(写真左), 木造(写真中央, 右)
階数	2階(写真左), 平屋建(写真中央, 右)
戸数	9戸
風呂設備の有無	有
エレベーターの有無	無
駐車場の有無	無
学区	巻北小学校 / 巻西中学校

部屋概要	
タイプ	専有面積
1K	23.48㎡(写真左)
2DK	33.13㎡(写真中央)
3DK	64.59㎡(写真右)

※その他, 家賃や抽選会の倍率等につきましては, 「市営住宅入居申し込みご案内」を確認ください。

※駐車場については, 区画に空きがある場合のみ申し込みできます。

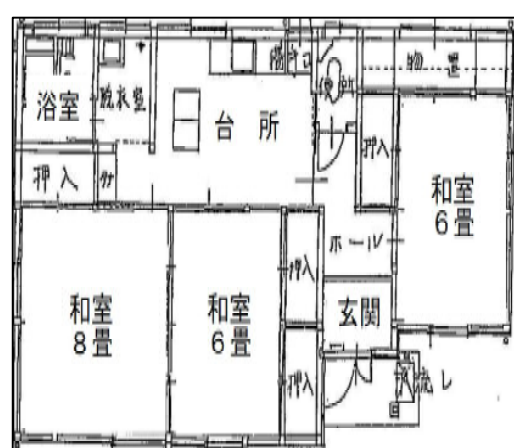
参考間取り図(一部の住宅から抜粋)



1K



2DK



3DK