

平成28年度 老人福祉センター白寿荘 事業計画書

経営理念・基本方針

基本方針

“広げよう支え合い”を合言葉に「ひととひとがふれあい、安心していつまでも暮らせるまち」づくりに取り組んでまいります。

方針1. 地域の課題に配慮した人と人がふれあうまちづくりの実現

方針2. 安心、安全、快適で地域に愛される施設づくり

方針3. 地域資源を活用したにぎわいのあるまちづくりへの貢献

職員の配置及び採用

①地域密着型の運営(地元雇用)②適正な人員体制③担当する業務・勤務体制

④業務改善等のための内部の仕組み(スタッフミーティング・業務改善会議)

職員の研修計画

①公共事業従事者研修(関連法令・契約書を基にした研修)②接客接遇研修(挨拶・言葉づかい・話の仕方)③維持管理実技研修(施設管理、衛生管理の技術の向上)

④防災訓練・災害対応研修⑤総括責任者研修

個人情報の取り扱い・コンプライアンス

①独自の管理運営マニュアルを全職員へ徹底②個人情報の取り扱い③情報公開請求への対応④守秘義務

男女共同参画の取り組み

①「男女共同参画」をPRする啓発活動②男女共同参画の推進・子どもを安心して産み育てられるまちへ③女性の積極雇用と育児休暇の取得実績④女性にとっても働きやすい職場環境づくり

高齢者への配慮及び利用者サービスの向上等

高齢者への配慮①利用者に対する姿勢②業務遂行上の注意③仲間作りを支援

利用者へのサービスの向上

利用者のニーズの把握と反映①共有化②業務評価への取り組みについて

健康づくり、介護予防についての情報の収集及び提供①地域内で連携を活かした情報提供推進

高齢者生きがい推進事業等実施に関する提案について

(1)地域課題に即した自主事業計画の立案(2)地域課題の理解と対策

要望、苦情への対応

市、区民の意見を聞く環境づくり

地域や他の老人福祉センターとの連携

ネットワークの構築①近隣住民、近隣施設等の良好な関係づくり

地域に開かれたイベントの開催を促進

相互利用の拡大の推進①利用者のおでかけを促す試み

衛生管理

浴槽、浴室、脱衣場の衛生管理①浴槽施設等の衛生管理②浴槽水の衛生管理

施設の清掃①日常清掃②定期清掃③特別清掃

安全確保及び緊急時の対応

利用者及び近隣住民の安全確保について①安全確保のための日常点検の実施②緊急時

対応マニュアルの周知徹底

防犯の対応について①防犯対応講習の開催

防火の対応について①消防用設備の維持管理

災害発生時の対応について①迅速に対応できる体制

その他、緊急時の対応①本社等によるバックアップ体制

経費削減のための工夫

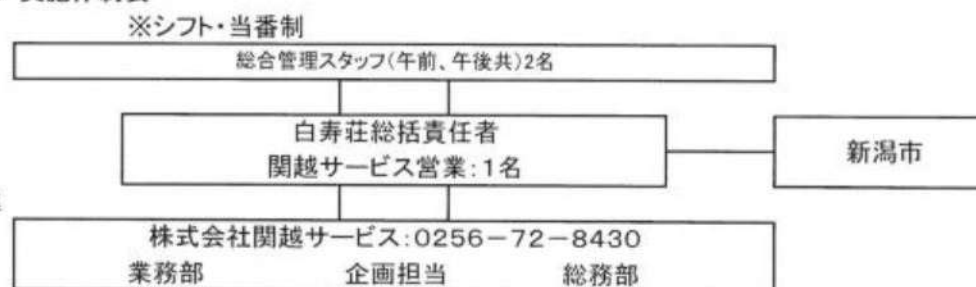
効率的、効果的な職員配置(マルチジョブ化)

施設特性にあわせた光熱水費削減の取組

リサイクルの積極的な推進

部品等の持続的な活用

実施体制表



平成28年度 老人福祉センター白寿荘 年間業務計画一覧

別表1

【受付・管理業務】

○=実施

区分	業務内容	業務遂行上の留意点	頻度	4月	5月	6月	7月	8月	9月	10月	11月	12月	1月	2月	3月	
受付事務 施設管理	利用者受付	計算実務等。 主担当者として記載、この業務は他の受付事務も対応できるようにすること。	随時	○	○	○	○	○	○	○	○	○	○	○	○	
	使用料徴収			○	○	○	○	○	○	○	○	○	○	○	○	○
	付属設備・備品等の利用案内、貸出・収納			○	○	○	○	○	○	○	○	○	○	○	○	○
	施設衛生・維持管理	トイレ・流し・浴室、清掃	随時	○	○	○	○	○	○	○	○	○	○	○	○	
	施設・設備の維持管理	会場・駐車場、各設備機器(AED含む)	随時	○	○	○	○	○	○	○	○	○	○	○	○	
	消防設備器具確認	消火器の配置、誘導灯、非難階段の確認	随時	○	○	○	○	○	○	○	○	○	○	○	○	

【定期業務】

区分	業務内容	外部委託等の別	頻度	4月	5月	6月	7月	8月	9月	10月	11月	12月	1月	2月	3月
外部	消防設備点検	外部委託	年2回	○						○					
外部	空調設備機器保守点検	外部委託	年2回			○				○					
外部	給湯昇温設備保守点検	外部委託	年2回	○						○					
外部	電気設備保安業務	外部委託	年2回	○						○					
外部	浴槽配管洗浄業務 等	外部委託	年1回						○						
外部	浴槽水水質検査	外部委託	年6回	○		○		○		○		○		○	
外部	自動ドア保守点検	外部委託	年3回	○				○				○			
直接	ゴミ処理業務		毎月	○	○	○	○	○	○	○	○	○	○	○	○
直接	樹木管理(生垣剪定)		年1回			○									
直接	窓ガラス面清掃		年2回	○						○					
直接	カーペット清掃		年2回	○						○					
直接	畳清掃		年2回	○						○					
直接	除草		随時			○	○	○	○						
直接	害虫駆除(定期点検等)		年10回		○	○	○	○	○		○	○	○	○	○
直接	害虫駆除(定期防除)		年2回	○						○					
直接	消防防災訓練		年2回		○						○				
直接	事業報告書作成(月間、年間)		毎月	○	○	○	○	○	○	○	○	○	○	○	○
直接	マナー研修、危機管理研修		随時	○				○				○			