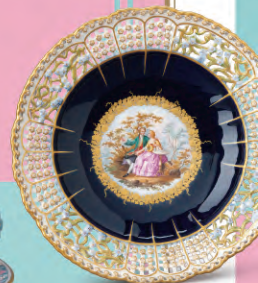




Herendi porcelán



Magyarországról



# Herendi porcelán Magyarországról ヘレンド展

皇妃エリザベートが愛した  
ドナウの至宝



観覧料 | 一般1,000円 大学・高校生800円  
中学生以下無料

※有料20名以上は団体料金で2割引  
※障がい者手帳・療育手帳をお持ちの方は無料(手帳をご提示ください)  
※SLばんえつクーポン、新潟県立植物園および  
新潟市新津鉄道資料館の入館券持参で2割引

前売券 | 一般のみ800円

※7月15日(金)より8月29日(月)まで販売  
※前売券取扱所:セブン-イレブン、ローソンチケット(Lコード36589)、  
新潟伊勢丹、トップトラベル新潟(Dekky401内)、  
文信堂CoCoLo万代(新潟駅地下)、インフォメーションセンタースル  
(メディアシップ1F)、新潟県立近代美術館・新潟県立万代島美術館の  
各ミュージアムショップ、新潟市職員生活協同組合、新潟市美術館  
新潟市新津美術館 ※NIC新潟日報販売店でもお取り寄せできます

2016 8.30(火)-10.30(日)  
新潟市新津美術館

開館時間 | 午前10時~午後5時  
(観覧券販売は午後4時30分まで)

休館日 | 月曜日(ただし9月19日、10月10日、24日は開館)、  
10月11日(火)休館

TEL | 0250-25-1300

主催 | ヘルド展新潟展実行委員会、  
新潟市新津美術館、新潟日報社、NST  
後援 | 駐日ハンガリー大使館、新潟日報美術振興財団、  
朝日新聞新潟総局、毎日新聞新潟支局、  
読売新聞新潟支局、産経新聞新潟支局、  
BSN新潟放送、TeNYテレビ新潟、  
UX新潟テレビ21、NCV新潟センター、  
エフエムラジオ新潟、  
FM PORT 79.0、FM KENTO、  
ラジオチャット・エフエム新潟、  
エフエム角田山ぼかばかラジオ  
協力 | ルフトハンザ カゴ AG  
企画協力 | アートインプレッション





約190年前、ハンガリーの小さな村ヘレンドに窯が築られました。後にここはドイツのマイセンやフランスのセーヴルと並ぶ高級磁器窯として知られることとなります。ヘレンドは、名窯の様式に倣いつつ質の高い職人技を独自に追究して発展を遂げ、荘厳華麗なバロックやロココを踏襲しながらも東洋的な様式を巧みに取り入れました。

1851年のロンドン万博にてヴィクトリア女王の目に留まり、中国風にデザインされた牡丹と蝶のディナーセットの注文を受けたことでヘレンドは世界にその名を馳せまします。顧客名簿にはオーストリア=ハンガリー帝国のフランツ・ヨーゼフ皇帝をはじめとする王侯貴族が名を連ね、中国風の食器類「ゲデレー」シリーズは皇妃エリザベットの愛用品の一つとなりました。そして今日に至るまでヘレンドは高く評価され続けています。

本展は、ブダペスト国立工芸美術館やハンガリー国立博物館等が所蔵する陶磁器約230点でヘレンド芸術の輝かしいあゆみを展覧します。



【関連イベント】

◎記念講演会「ヘレンド芸術とシノワズリー」

講師 | 出川哲朗 (本展監修者、大阪市立東洋陶磁美術館館長)  
日時 | 9月4日(日) 午後2時~3時半  
会場 | 新潟美術館市民ギャラリー  
定員 | 80名 (当日先着順、申込不要)  
参加費 | 無料 (ただし展覧会の当日観覧券が必要です)

◎大人のための読みきかせ

トールティネット~東欧の絵本と寓話~

東欧の絵本や寓話など、様々なトールティネット (ハンガリー語で「物語」) を題材としたお話と映像をお楽しみください。  
お話と映像 | 新潟美術館ボランティア  
日時 | 9月25日(日) 午後1時半~3時  
会場 | 新潟美術館レクチャールーム  
定員 | 80名 (当日先着順、申込不要)  
参加費 | 無料 (ただし展覧会の当日観覧券が必要です)

【子どもタイム】

会場に音楽が流れます。親子で会話を楽しみながらご鑑賞ください。  
第1・3木曜日・日曜日 午前10時~午後1時

表面: (左上から) 色絵ネオロココ様式人物園コヒーポット・受け皿 1970年頃 個人蔵、藍絵金彩ハンガリー風人物園煙草壺 1860年頃\*\*、色絵金彩ネオロココ様式花東文カップ・受け皿 1857年\*、色絵金彩「ハンガリアン・ナショナル」文皿 1896年頃 個人蔵、色絵金彩「ハンガリアン・ナショナル」文カップ・受け皿 1896年頃、色絵金彩「ゲデレー」文クリーム入れ 1875年頃、貼付花線飾り丸壺 1893~1897年\*、色絵金彩花東文皿 1850年頃、色絵金彩「ウエルズ」文飾飾りティーセット 1874年\*、藍地色絵金彩人物園透彫皿 1870年頃、色絵金彩「ヴィクトリア」文ティーセット・スプーン鉢 1850年頃、ヘレンド磁器美術館蔵、色絵金彩ビーダーマイヤー様式花線文ティーセット 1850年頃\*\*、裏面: 1. 色絵金彩浮彫花井文彫刻飾りサモワール (部分) 1860年頃\*、2. 緑地色絵金彩花井文コヒーポット 1867年\*、3. 色絵金彩「皇帝」文コヒーセット 1860年頃\*、4. 金彩「ウエルズ」文龍飾りピアマツ 1881年\*、5. 色絵金彩貼付花文テンプル 1880~1890年\*、6. 色絵金彩「ウエルズ」文飾飾りティーポット (部分) 1874年\*、7. 色絵金彩「ゲデレー」文ティーセット 1875年頃\*、8. 色絵金彩浮彫人物園ホットチョコレートポット (部分) 1871年\*\* [\*ブダペスト国立工芸美術館蔵、\*\*ハンガリー国立博物館蔵]

【託児サービス(無料)】

専門スタッフがお子様をお預かりします。  
対象 | 生後6ヶ月~就学前のお子様 (定員3名程度、定着順)  
申込方法 | 各締切日までに電話 (0250-25-1300) にて。

◎鑑賞のための託児サービス

第2・第4木曜日・土曜日  
(9月8日、10日、22日、24日、10月8日、13日、22日、27日)  
午前10時~12時 [申込締切 利用の3日前まで]

◎イベント参加のための託児サービス

9月4日(日) [申込締切 8月30日]  
9月25日(日) [申込締切 9月18日]  
午後1時~4時

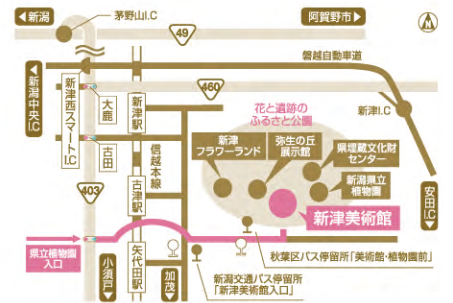
【次回の展覧会】11月26日(土)~12月25日(日)

「西区の隠れた名品展・新潟美術館所蔵品展」

【新潟市美術館の展覧会】開催中~9月25日(日)

「徳川家康没後四〇〇年記念 天下太平 徳川名宝展」  
TEL.025-223-1622

【交通のご案内】



【JR】JR新潟駅から徒歩約25分。◎JR新潟駅からタクシー約15分/JR矢代田駅からタクシー約5分。【お車】◎会津若松方面から、磐越自動車道新潟ICより約20分。◎新潟市街地方面から、磐越自動車道新潟西スマートICより約15分。※新潟西スマートICは会津若松方面の出入り不可。【バス】◎JR新潟駅東口バス停から、秋葉区バス「新潟駅西口行き」(発車時刻9:25、13:10)に乗車約25分、「美術館・植物園前」で下車すぐ。もしくは新潟交通バス「矢代田経由白根・湯東行き」(発車時刻11:30、12:45、平日のみ15:30)に乗車約15分、「新潟美術館入口」で下車、徒歩約5分。◎JR矢代田駅前バス停から、秋葉区バス「新潟駅東口行き」(発車時刻11:49、15:34)に乗車約10分、「美術館・植物園前」で下車すぐ。もしくは新潟交通バス「新潟駅行き」(発車時刻12:12、土休日のみ14:15)に乗車、「新潟美術館入口」で下車、徒歩約5分。

NAM 新潟市新潟美術館  
NIITSU ART MUSEUM Niitsu Art Museum

〒956-0846 新潟県新潟市秋葉区蒲ヶ沢109番地1  
花と遺跡のふるさと公園内(新潟県立植物園となり)  
TEL.0250-25-1300  
http://www.city.niigata.lg.jp/nam/

100円割引券

当日券のみ/5名様まで/割引併用不可