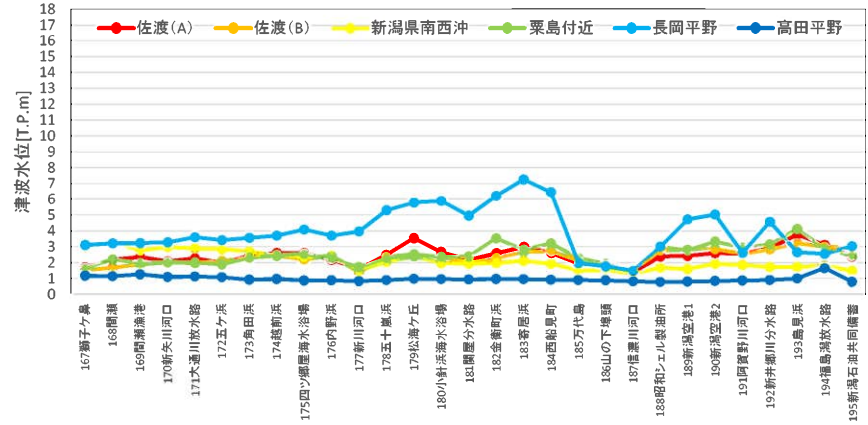


新潟市 沿岸津波水位分布図(沿岸代表地点)

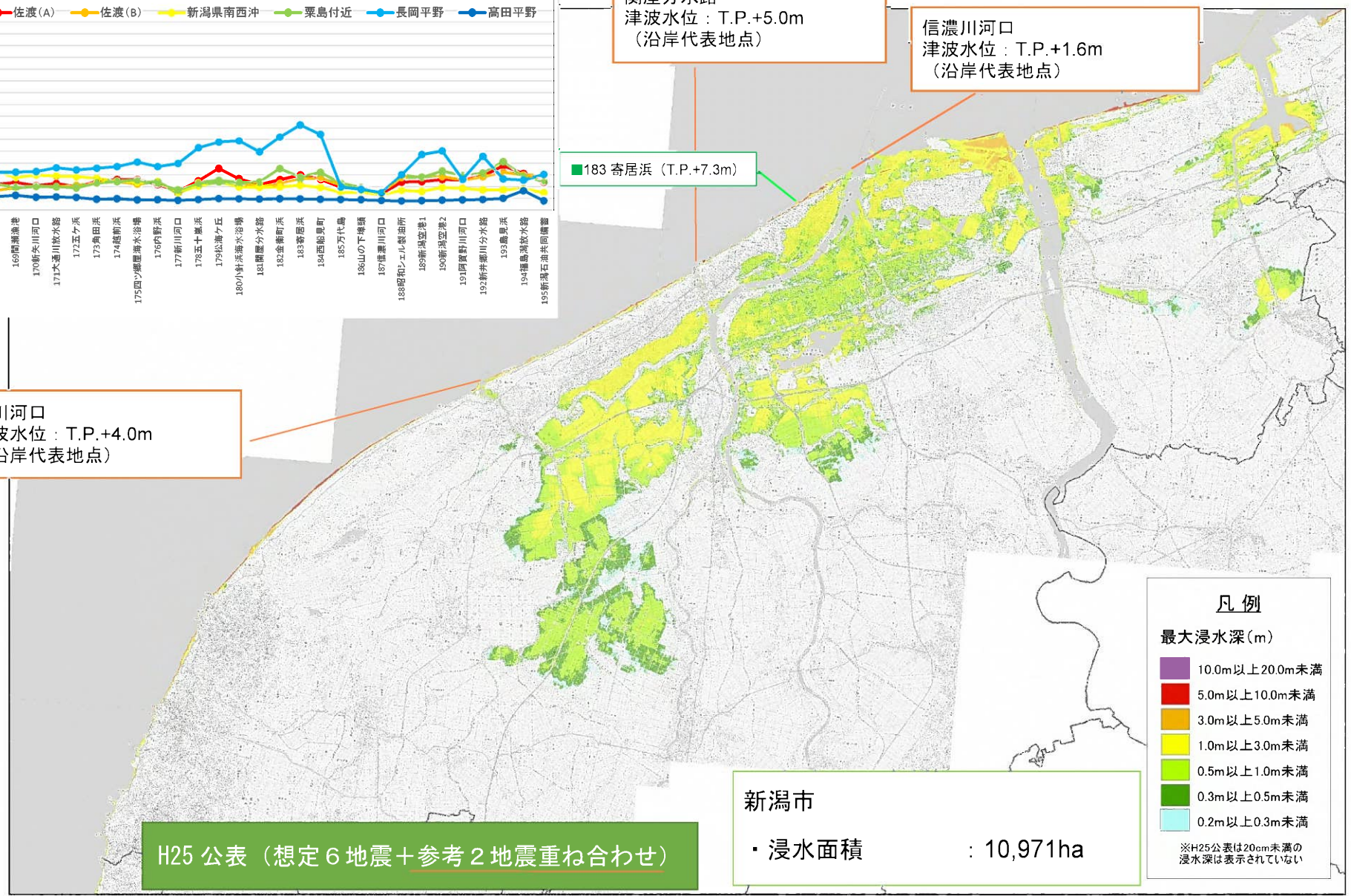


関屋分水路
津波水位：T.P.+5.0m
(沿岸代表地点)

信濃川河口
津波水位：T.P.+1.6m
(沿岸代表地点)

■ 183 寄居浜 (T.P.+7.3m)

新川河口
津波水位：T.P.+4.0m
(沿岸代表地点)



H25 公表 (想定 6 地震 + 参考 2 地震重ね合わせ)

新潟市
・ 浸水面積 : 10,971ha

凡例

最大浸水深 (m)

10.0m以上20.0m未満
5.0m以上10.0m未満
3.0m以上5.0m未満
1.0m以上3.0m未満
0.5m以上1.0m未満
0.3m以上0.5m未満
0.2m以上0.3m未満

※H25公表は20cm未満の浸水深は表示されていない

新潟市

