

JR越後線の利用に関するアンケート調査結果（新潟国際情報大学）

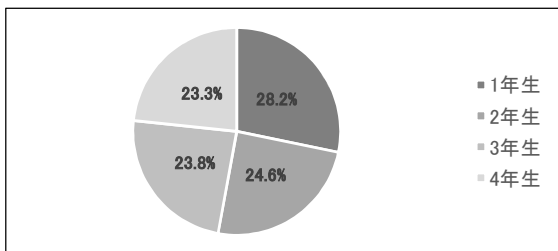
アンケート回収期間：令和2年11月
 アンケート回収数：1,063件

割合

問1 学年

1	1年生	300
2	2年生	262
3	3年生	253
4	4年生	248
計		1,063

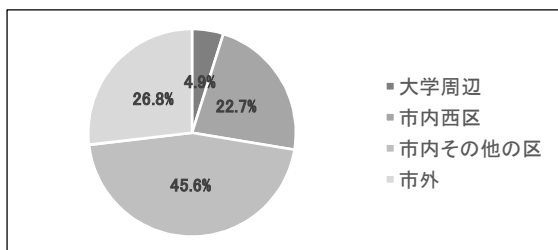
28.2%
24.6%
23.8%
23.3%
100.0%



問2 住まい

1	大学周辺	52
2	市内西区	241
3	市内その他の区	484
4	市外	285
計		1,062

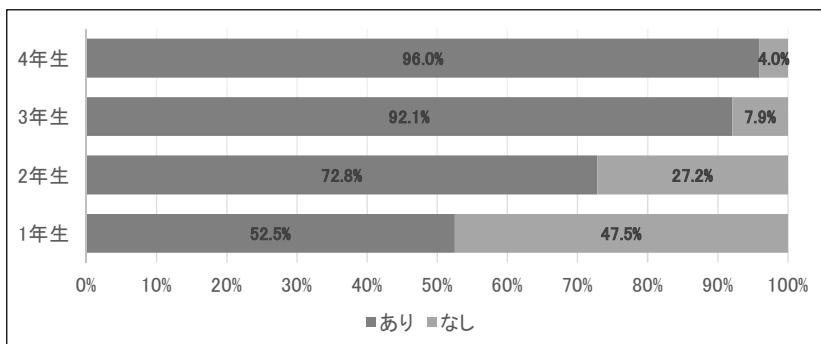
4.9%
22.7%
45.6%
26.8%
100.0%



問3 普通自動車免許

	1年生	2年生	3年生	4年生	計	
1	あり	157	190	232	237	816
2	なし	142	71	20	10	243
計		299	261	252	247	1,059

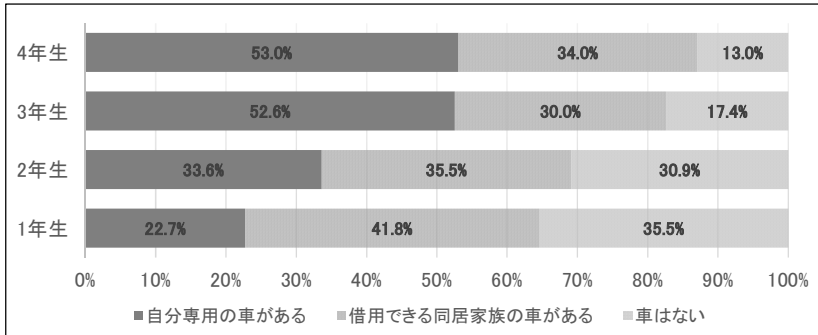
1年生	2年生	3年生	4年生	計
52.5%	72.8%	92.1%	96.0%	77.1%
47.5%	27.2%	7.9%	4.0%	22.9%
100.0%	100.0%	100.0%	100.0%	100.0%



問4 自動車の保有状況

	1年生	2年生	3年生	4年生	計
1 自分専用の車がある	68	87	133	131	419
2 借用できる同居家族の車がある	125	92	76	84	377
3 車はない	106	80	44	32	262
計	299	259	253	247	1,058

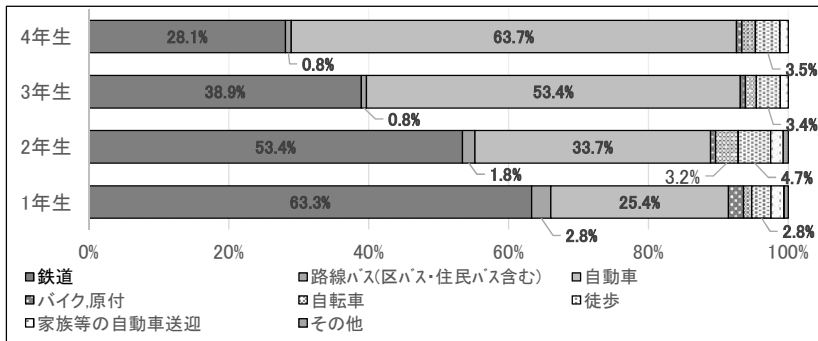
1年生	2年生	3年生	4年生	計
22.7%	33.6%	52.6%	53.0%	39.6%
41.8%	35.5%	30.0%	34.0%	35.6%
35.5%	30.9%	17.4%	13.0%	24.8%
100.0%	100.0%	100.0%	100.0%	100.0%



問5 主な通学手段

	1年生	2年生	3年生	4年生	計
1 鉄道	207	149	102	72	530
2 路線バス(区バス・住民バス含む)	9	5	2	2	18
3 自動車	83	94	140	163	480
4 バイク, 原付	7	2	2	2	13
5 自転車	4	9	4	5	22
6 徒歩	9	13	9	9	40
7 家族等の自動車送迎	6	5	3	3	17
8 その他	2	2	0	0	4
計	327	279	262	256	1,124

1年生	2年生	3年生	4年生	計
63.3%	53.4%	38.9%	28.1%	47.2%
2.8%	1.8%	0.8%	0.8%	1.6%
25.4%	33.7%	53.4%	63.7%	42.7%
2.1%	0.7%	0.8%	0.8%	1.2%
1.2%	3.2%	1.5%	2.0%	2.0%
2.8%	4.7%	3.4%	3.5%	3.6%
1.8%	1.8%	1.1%	1.2%	1.5%
0.6%	0.7%	0.0%	0.0%	0.4%
100.0%	100.0%	100.0%	100.0%	100.0%

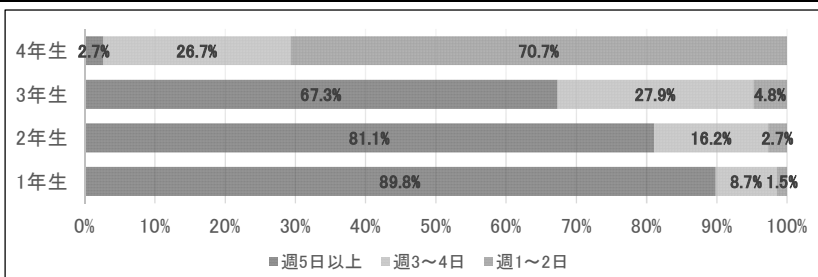


問5で「1. 鉄道」を選択した人のみ回答

問6 通学で鉄道を利用する頻度

	1年生	2年生	3年生	4年生	計
1 週5日以上	185	120	70	2	377
2 週3~4日	18	24	29	20	91
3 週1~2日	3	4	5	53	65
計	206	148	104	75	533

1年生	2年生	3年生	4年生	計
89.8%	81.1%	67.3%	2.7%	70.7%
8.7%	16.2%	27.9%	26.7%	17.1%
1.5%	2.7%	4.8%	70.7%	12.2%
100.0%	100.0%	100.0%	100.0%	100.0%

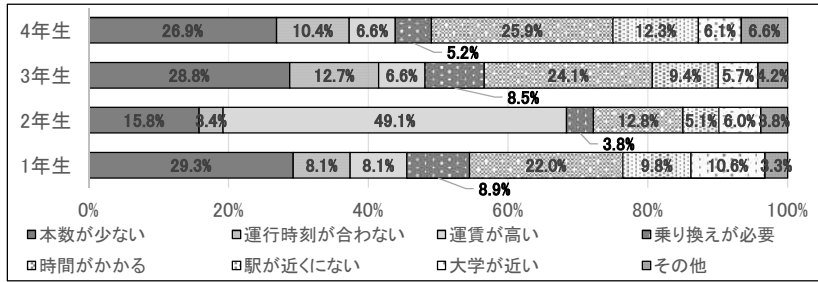


問5で「2～8」を選択した人のみ回答

問7 通学に鉄道を使わない理由

	1年生	2年生	3年生	4年生	計
1 本数が少ない	36	37	61	57	191
2 運行時刻が合わない	10	8	27	22	67
3 運賃が高い	10	115	14	14	153
4 乗り換えが必要	11	9	18	11	49
5 時間がかかる	27	30	51	55	163
6 駅が近くにない	12	12	20	26	70
7 大学が近い	13	14	12	13	52
8 その他	4	9	9	14	36
計	123	234	212	212	781

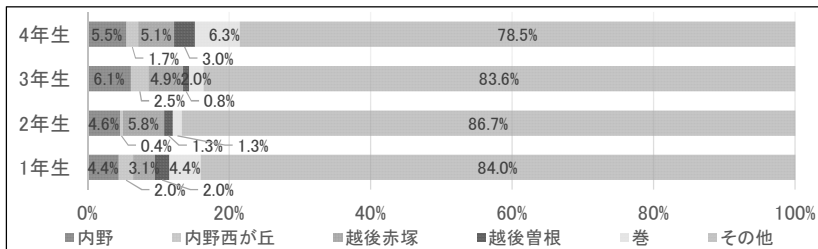
1年生	2年生	3年生	4年生	計
29.3%	15.8%	28.8%	26.9%	24.5%
8.1%	3.4%	12.7%	10.4%	8.6%
8.1%	49.1%	6.6%	6.6%	19.6%
8.9%	3.8%	8.5%	5.2%	6.3%
22.0%	12.8%	24.1%	25.9%	20.9%
9.8%	5.1%	9.4%	12.3%	9.0%
10.6%	6.0%	5.7%	6.1%	6.7%
3.3%	3.8%	4.2%	6.6%	4.6%
100.0%	100.0%	100.0%	100.0%	100.0%



問8 自宅の最寄り駅

	1年生	2年生	3年生	4年生	計
1 内野	13	11	15	13	52
2 内野西が丘	6	1	6	4	17
3 越後赤塚	9	14	12	12	47
4 越後曽根	6	3	2	7	18
5 巻	13	3	5	15	36
6 その他	247	208	204	186	845
計	294	240	244	237	1,015

1年生	2年生	3年生	4年生	計
4.4%	4.6%	6.1%	5.5%	5.1%
2.0%	0.4%	2.5%	1.7%	1.7%
3.1%	5.8%	4.9%	5.1%	4.6%
2.0%	1.3%	0.8%	3.0%	1.8%
4.4%	1.3%	2.0%	6.3%	3.5%
84.0%	86.7%	83.6%	78.5%	83.3%
100.0%	100.0%	100.0%	100.0%	100.0%

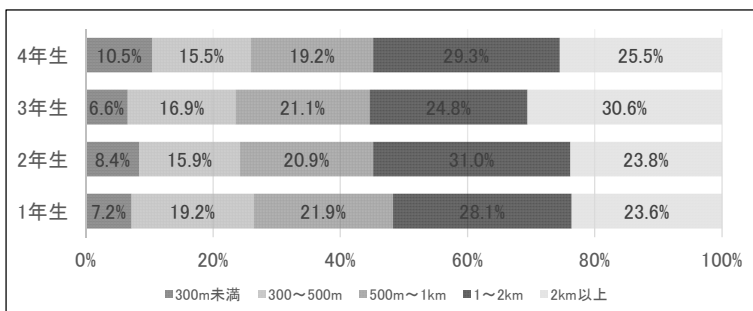


その他…新潟、小針、寺尾、関屋、亀田、三条、吉田 等

問9 自宅から最寄り駅までの距離

	1年生	2年生	3年生	4年生	計
1 300m未満	21	20	16	25	82
2 300～500m	56	38	41	37	172
3 500m～1km	64	50	51	46	211
4 1～2km	82	74	60	70	286
5 2km以上	69	57	74	61	261
計	292	239	242	239	1,012

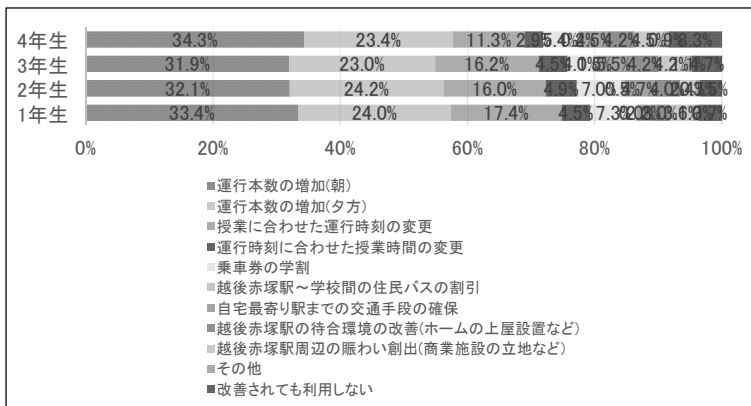
1年生	2年生	3年生	4年生	計
7.2%	8.4%	6.6%	10.5%	8.1%
19.2%	15.9%	16.9%	15.5%	17.0%
21.9%	20.9%	21.1%	19.2%	20.8%
28.1%	31.0%	24.8%	29.3%	28.3%
23.6%	23.8%	30.6%	25.5%	25.8%
100.0%	100.0%	100.0%	100.0%	100.0%



問10 どのような改善が行われたら、今よりもJR越後線を利用するか

	1年生	2年生	3年生	4年生	計
1 運行本数の増加(朝)	244	184	197	189	814
2 運行本数の増加(夕方)	175	139	142	129	585
3 授業に合わせた運行時刻の変更	127	92	100	62	381
4 運行時刻に合わせた授業時間の変更	33	28	28	16	105
5 乗車券の学割	53	40	25	30	148
6 越後赤塚駅～学校間の住民バスの割引	0	3	3	1	7
7 自宅最寄り駅までの交通手段の確保	16	27	34	25	102
8 越後赤塚駅の待合環境の改善(ホームの上屋設置など)	22	23	26	23	94
9 越後赤塚駅周辺の賑わい創出(商業施設の立地など)	26	14	26	25	91
10 その他	7	4	7	5	23
11 改善されても利用しない	27	20	29	46	122
計	730	574	617	551	2,472

1年生	2年生	3年生	4年生	計
33.4%	32.1%	31.9%	34.3%	32.9%
24.0%	24.2%	23.0%	23.4%	23.7%
17.4%	16.0%	16.2%	11.3%	15.4%
4.5%	4.9%	4.5%	2.9%	4.2%
7.3%	7.0%	4.1%	5.4%	6.0%
0.0%	0.5%	0.5%	0.2%	0.3%
2.2%	4.7%	5.5%	4.5%	4.1%
3.0%	4.0%	4.2%	4.2%	3.8%
3.6%	2.4%	4.2%	4.5%	3.7%
1.0%	0.7%	1.1%	0.9%	0.9%
3.7%	3.5%	4.7%	8.3%	4.9%
100.0%	100.0%	100.0%	100.0%	100.0%



問11 問10で選んだ取り組みが実施された場合、どのくらいの頻度でJR越後線を利用するか

	1年生	2年生	3年生	4年生	計
1 週5日以上	188	132	98	18	436
2 週3～4日	22	28	35	44	129
3 週1～2日	14	16	29	59	118
4 月に1～2日	19	20	30	41	110
5 利用しない	35	40	45	66	186
計	278	236	237	228	979

1年生	2年生	3年生	4年生	計
67.6%	55.9%	41.4%	7.9%	44.5%
7.9%	11.9%	14.8%	19.3%	13.2%
5.0%	6.8%	12.2%	25.9%	12.1%
6.8%	8.5%	12.7%	18.0%	11.2%
12.6%	16.9%	19.0%	28.9%	19.0%
100.0%	100.0%	100.0%	100.0%	100.0%

