

地勢

自然災害リスク

- ・河川の氾濫に注意。
- ・地盤は海岸に近いほど軟弱
- ・地震の際にやや揺れやすい
- ・液状化のリスクがあり

・過去の地形図などから水部であったと確認できる土地。

・その後の土砂の堆積や土木工事により陸地になったところ。

自然災害リスク

- ・地盤が軟弱である。
- ・液状化のリスクが大きい。

- ・尾根や谷からなる土地や、比較的斜面の急な土地。山がちな古い段丘崖の斜面や火山地を含む。

自然災害リスク

- ・大雨や地震により、崖崩れや土石流、地すべりなどの土砂災害のリスクがある。

山地

地すべり地形

- ・斜面が下方に移動し、斜面上部の崖と不規則な凹凸のある移動部分からなる土地。
- ・山体の一部が重力により滑ってできる。

自然災害リスク

- ・大雨・雪解けにより多量の水分が土中に含まれたり、地震で揺れたりすることで、土地が滑って土砂災害を引き起こすことがある。

氾濫平野

旧水部

後背低地・湿地

現在地
巻駅周辺
自然堤防

巻中央I. C. 周辺

- ・主に氾濫平野の中
- ・周囲よりわずかに低い土地
- ・洪水による砂や礫の堆積がほとんどなく、氾濫水に含まれる泥が堆積

自然災害リスク

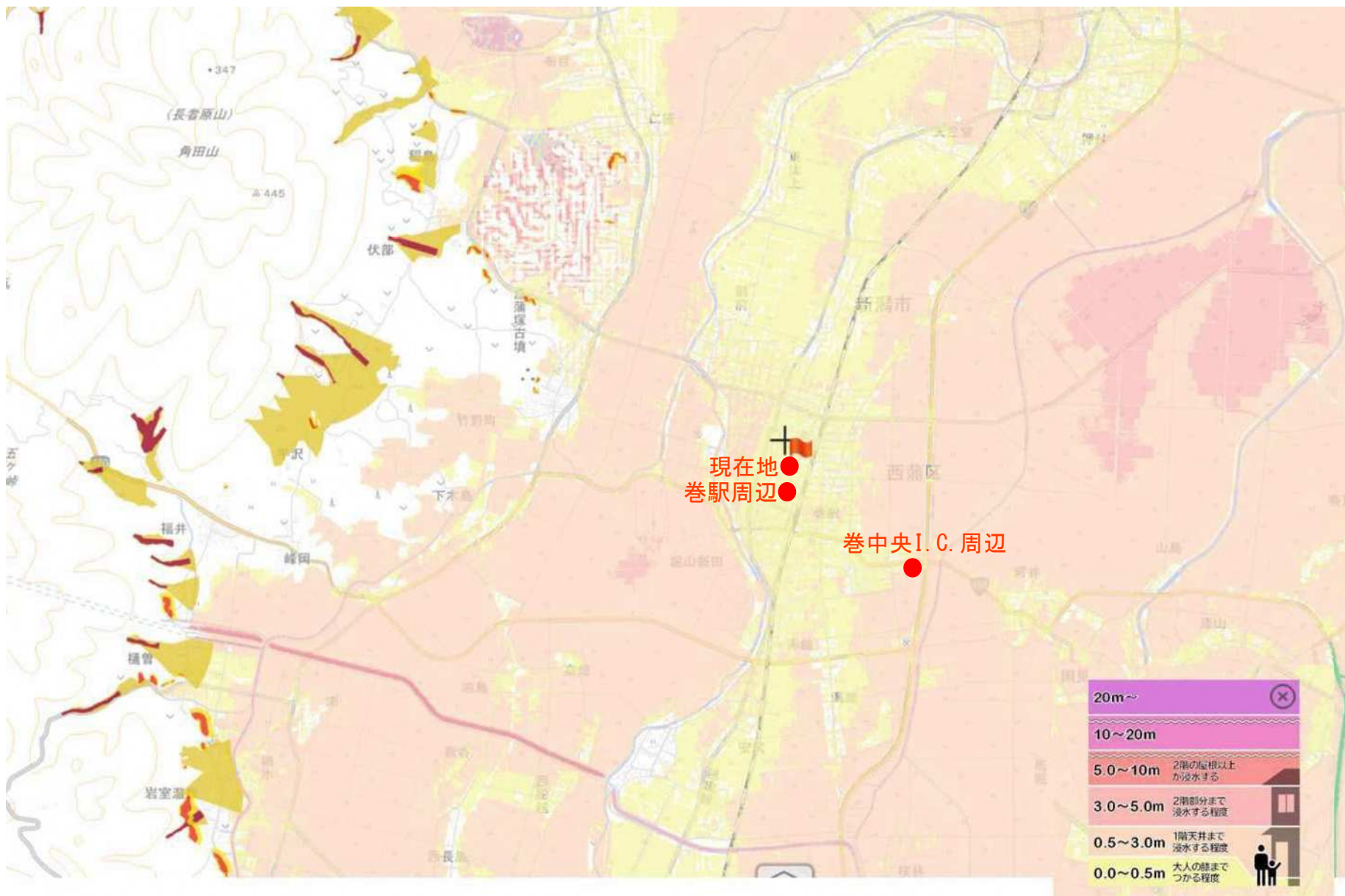
- ・河川の氾濫により周囲よりも長期間浸水、水はけ悪い。
- ・地盤が極めて軟弱で、地震の際は揺れが大きくなる
- ・液状化のリスクが大きい。
- 沿岸部では高潮に注意。

- ・現在や昔の河川に沿って細長く分布し、周囲より0.5～数メートル高い土地。
- ・河川が氾濫した場所に土砂が堆積してできる。

自然災害リスク

- ・洪水に対しては比較的安全だが、大規模な洪水では浸水することがある
- ・縁辺部では液状化のリスクがある。

水害・土砂災害



津波災害

