

第13回(平成30年度第2回)新潟市議会議会報告会 アンケート集計結果(参加者) 全区合計

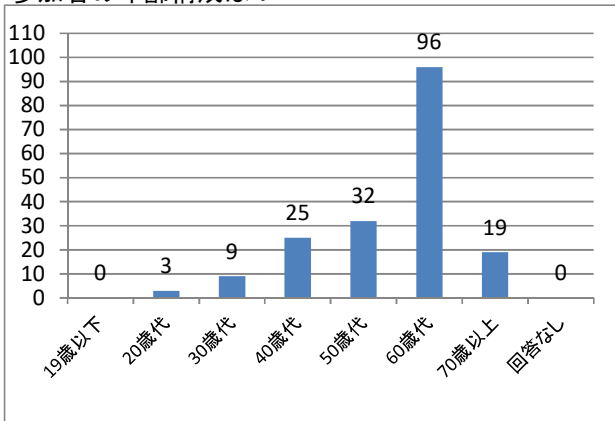
参加人数: 192 人

回収数: 184 人

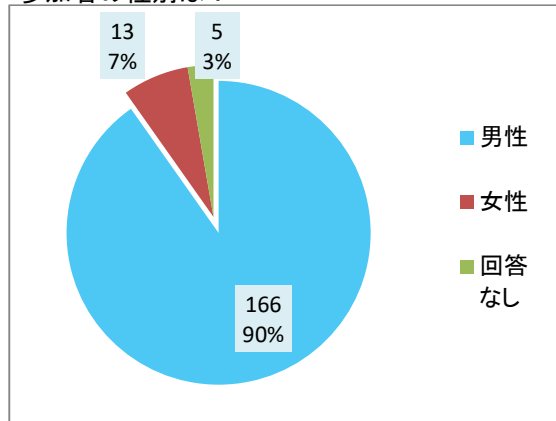
回収率: 96%

|   |                 |          |      |       |      |      |      |       |      |    |      |
|---|-----------------|----------|------|-------|------|------|------|-------|------|----|------|
| 1 | 年齢              | 19歳以下    | 20歳代 | 30歳代  | 40歳代 | 50歳代 | 60歳代 | 70歳以上 | 回答なし |    |      |
|   |                 | 0        | 3    | 9     | 25   | 32   | 96   | 19    | 0    |    |      |
| 2 | 性別              | 男性       | 女性   | 回答なし  |      |      |      |       |      |    |      |
|   |                 | 166      | 13   | 5     |      |      |      |       |      |    |      |
| 3 | 住所              | 北区       | 東区   | 中央区   | 江南区  | 秋葉区  | 南区   | 西区    | 西蒲区  | 市外 | 回答なし |
|   |                 | 27       | 24   | 16    | 19   | 20   | 24   | 30    | 20   | 2  | 2    |
| 4 | 時間配分について        | 良かった     | 普通   | 改善が必要 | 回答なし |      |      |       |      |    |      |
|   |                 | 59       | 90   | 24    | 11   |      |      |       |      |    |      |
| 5 | 第1部の議会報告の内容について | 分かりやすかった | 普通   | 改善が必要 | 回答なし |      |      |       |      |    |      |
|   |                 | 29       | 85   | 65    | 5    |      |      |       |      |    |      |
| 6 | 第2部の意見交換会について   | 良かった     | 普通   | 改善が必要 | 回答なし |      |      |       |      |    |      |
|   |                 | 102      | 47   | 27    | 8    |      |      |       |      |    |      |

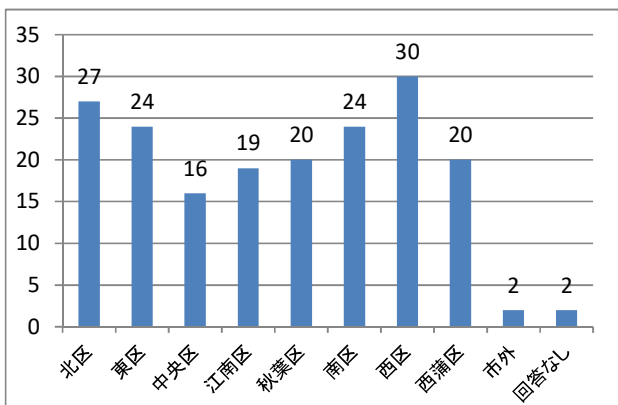
参加者の年齢構成は？



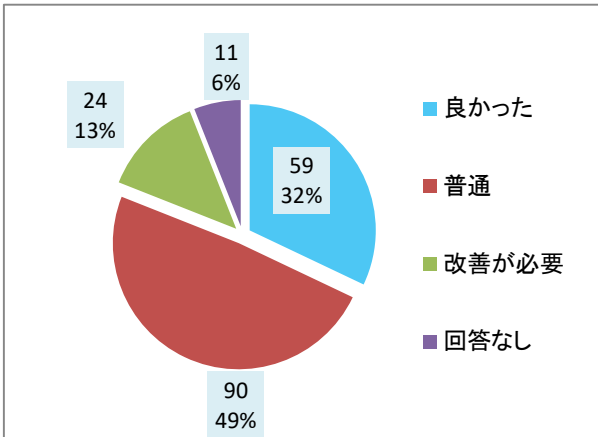
参加者の性別は？



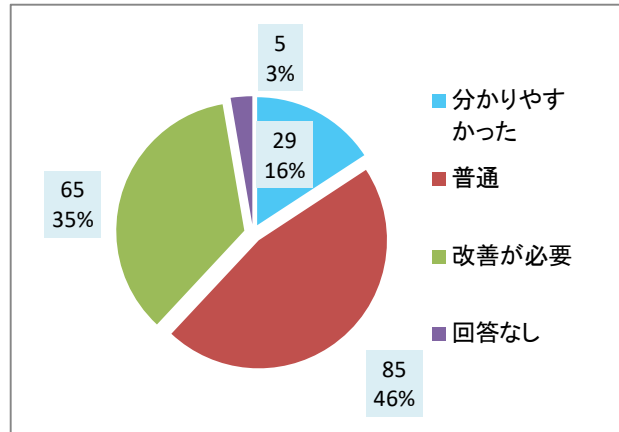
参加者の住所地は？



時間配分については？



第1部の議会報告の内容については？



第2部の意見交換については？

