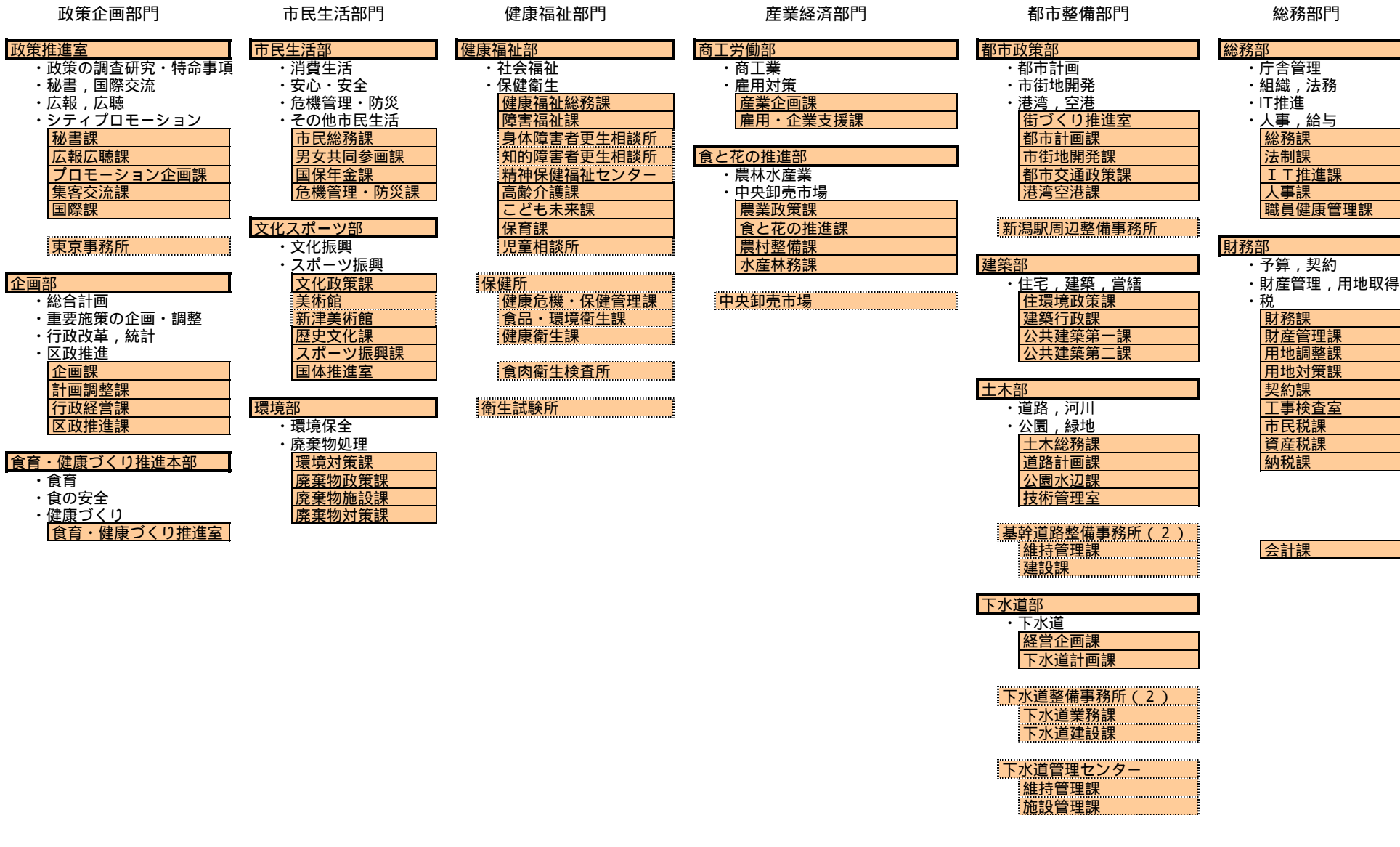


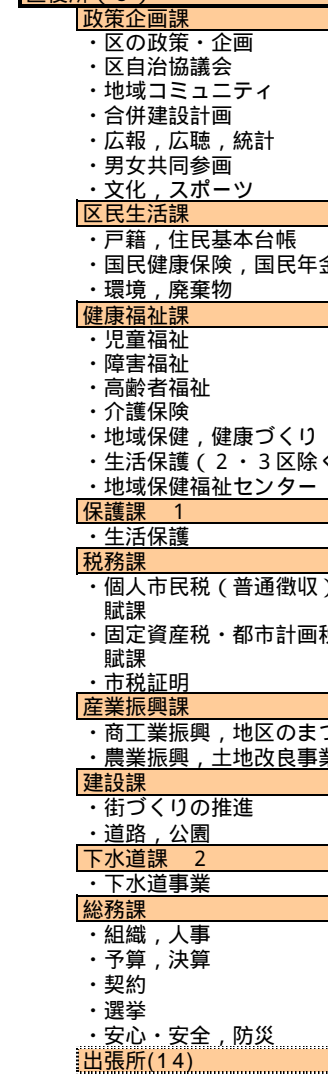
政令市移行時の組織案（課相当以上）

政令市役所の組織は、各行政分野における全市的な政策の立案，区役所業務の総括を行う。
 （原則として一般市民に身近な行政サービスの提供は行わない。）

区役所組織は，原則として一般市民に身近なサービスの提供を行う。

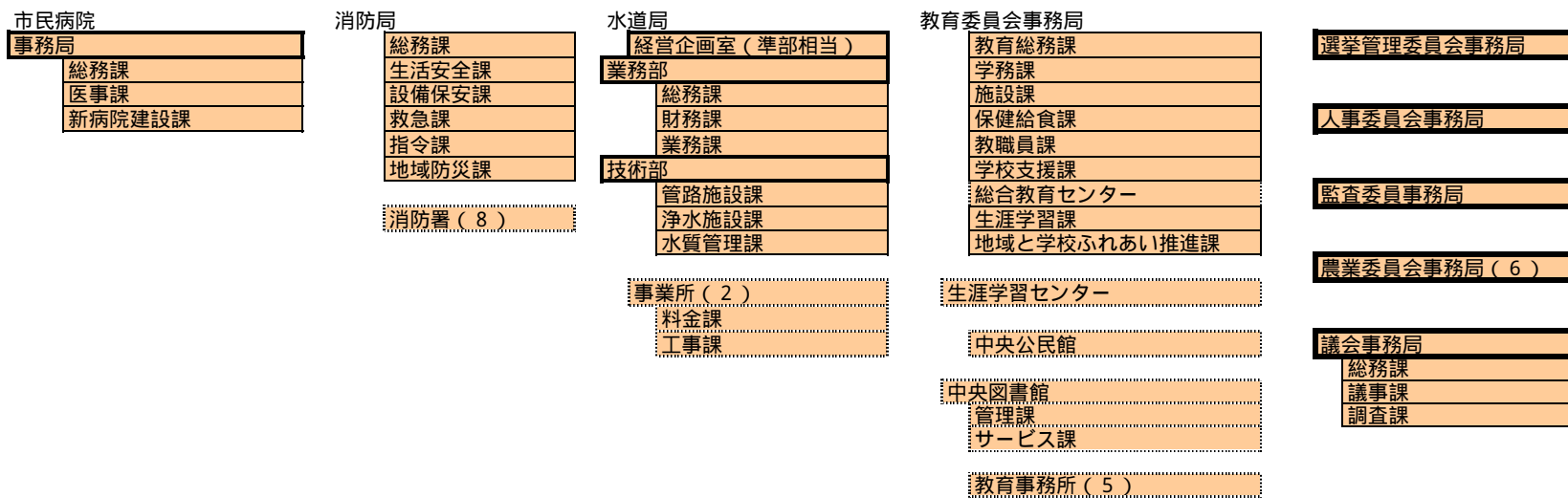


区役所（8） 副区長を置く。



区福祉事務所（8）
健康福祉課
保護課 1

- 1 2・3区のみ
- 2 1・5・6区のみ



摘要

- 部
- 課
- 機関
- 行政委員会事務局（教委除く）

各組織の名称については仮称
 部名等の下に記載した行政分野は主なものである。