

第50回市政世論調査結果について (令和5年度)

I. 調査概要

- 調査対象：令和5年3月末現在15歳以上の市民4,000人

対象枠の拡大：今年度よりこれまでの18歳以上から15歳以上に引き下げ

- 抽出方法：単純無作為抽出法

- 調査方法：郵送法（調査票の配布、回収）、インターネット回答法（回答のみ）併用

回答方法の追加：今年度よりインターネット回答を可能とした

- 調査期間：令和5年8月10日～8月31日（22日間）

II. 回収結果

年代層	(A) 標本数	(B) 回答数	(C) うちインターネット 回答数	(D) = (B) / (A) 回収率	(E) = (C) / (B) インターネット 回答率
全年代	4,000	2,093	475	52.3%	22.7%
15-17歳	103	45	23	43.7%	51.1%
18-29歳	468	133	66	28.4%	49.6%
30-39歳	489	216	87	44.2%	40.3%
40-49歳	657	324	111	49.3%	34.3%
50-59歳	638	362	108	56.7%	29.8%
60-69歳	584	398	60	68.2%	15.1%
70歳以上	1,061	596	20	56.2%	3.4%
無回答	-	19	-	-	-

III. 調査項目

- (1) 継続調査項目 市政全般・区政に係る良くなっている施策・事業等

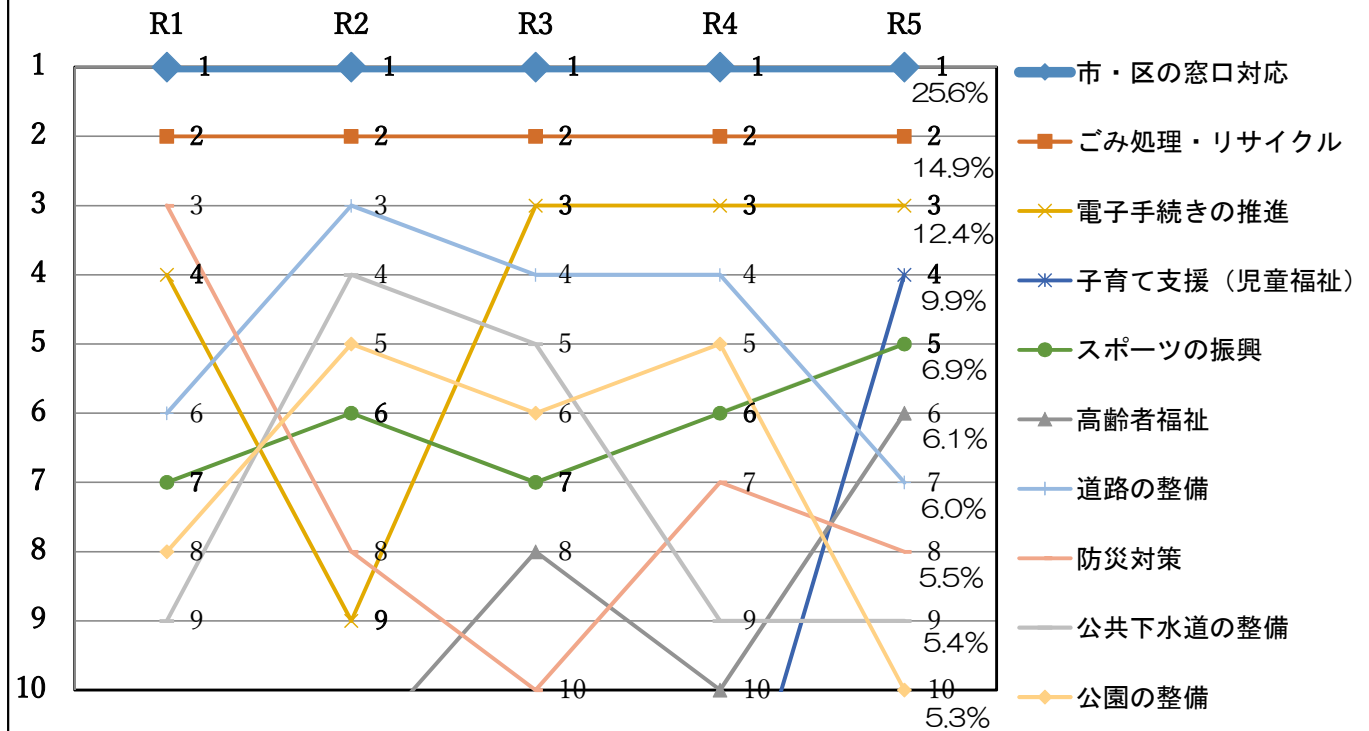
- (2) 個別調査項目 調査時に設計 令和5年度は以下の5テーマ

- ① 新潟市子ども条例について
- ② 新潟市の公共施設のこれからについて
- ③ 音楽とのかかわりについて
- ④ こころの健康について
- ⑤ 空き家について

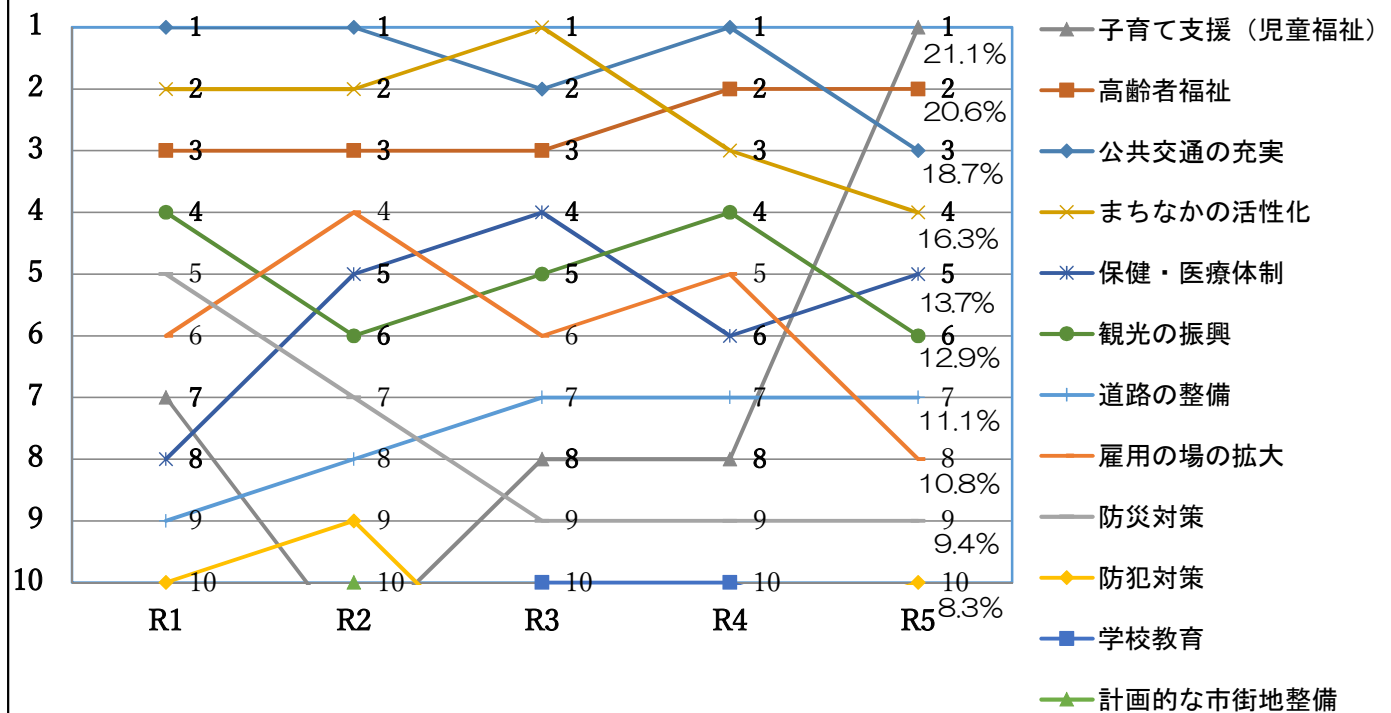
IV. 継続調査項目 結果 (順位推移)

市政について

市として良くなっているもの



市として今後もっと力を入れてほしいもの

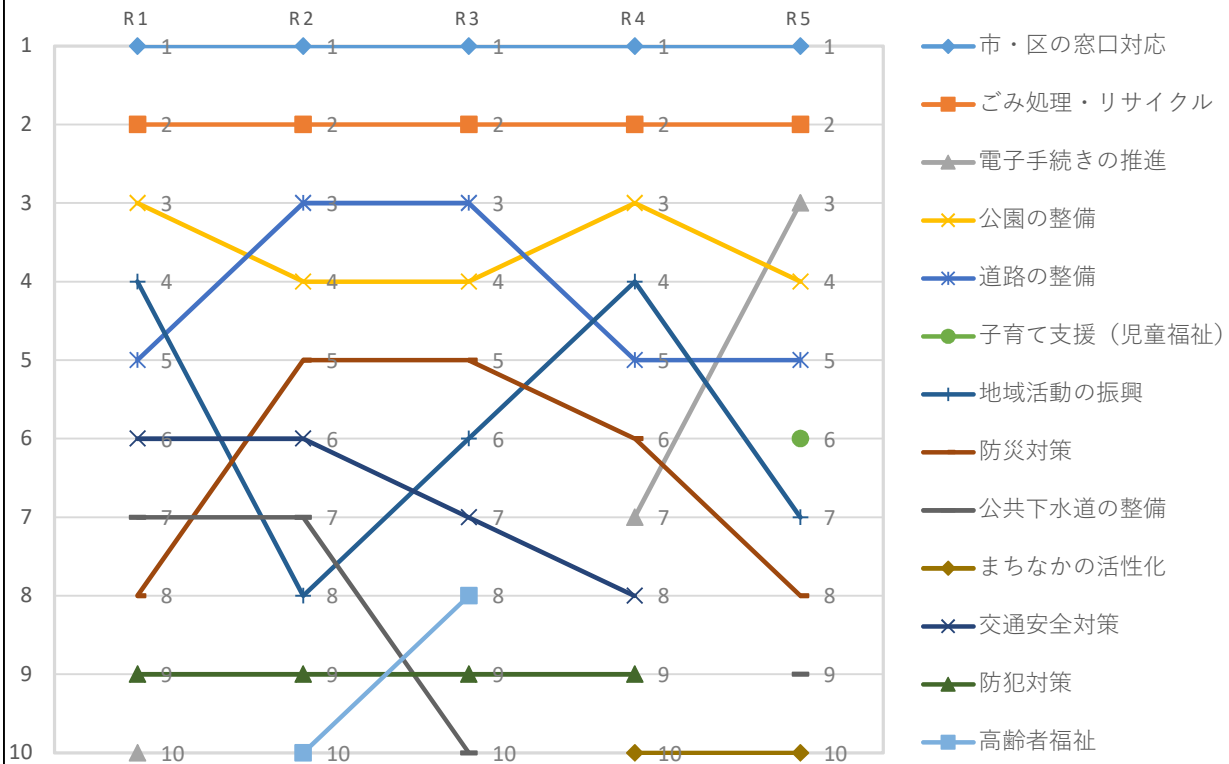


V. 結果公表について (予定)

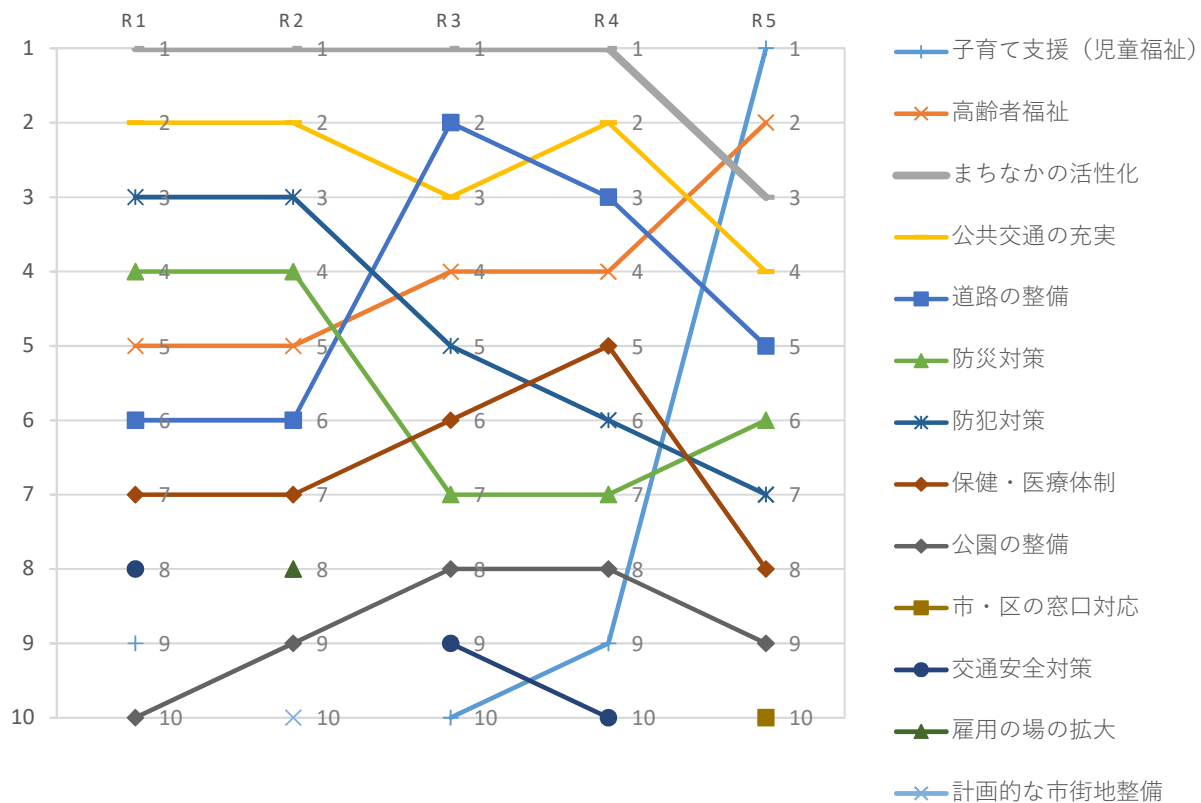
○11月27日 市ホームページにて公開、電子掲示板に掲載、市政情報室で閲覧可能

区政について

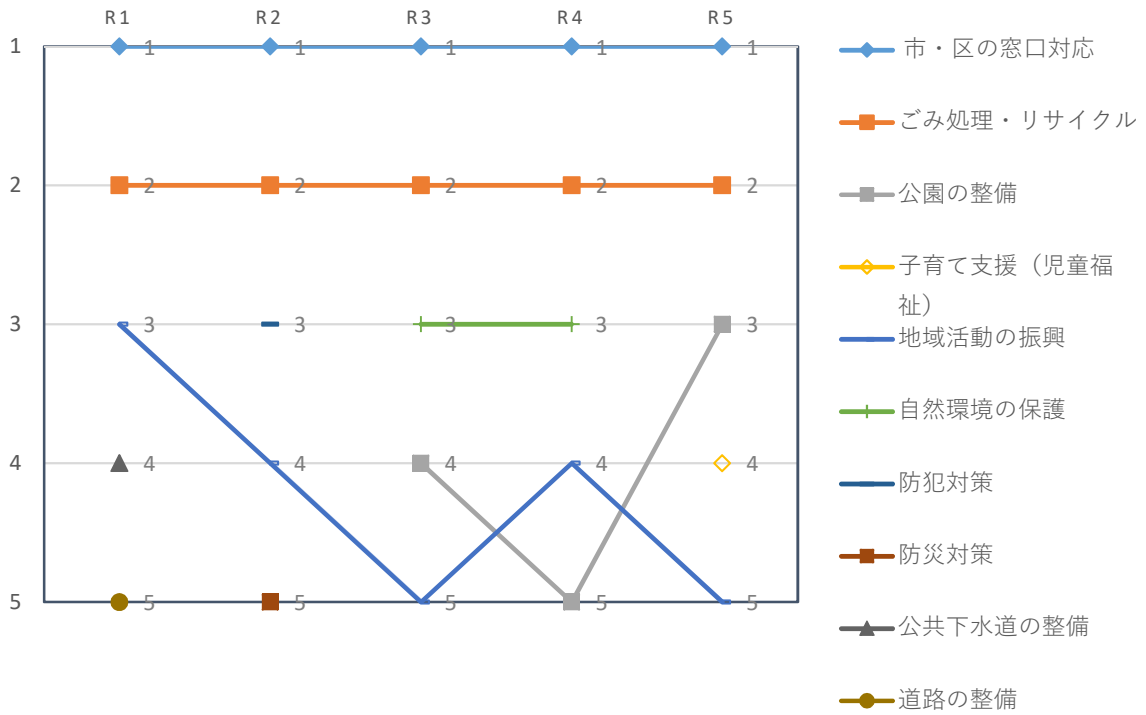
全区合計 良くなっているもの



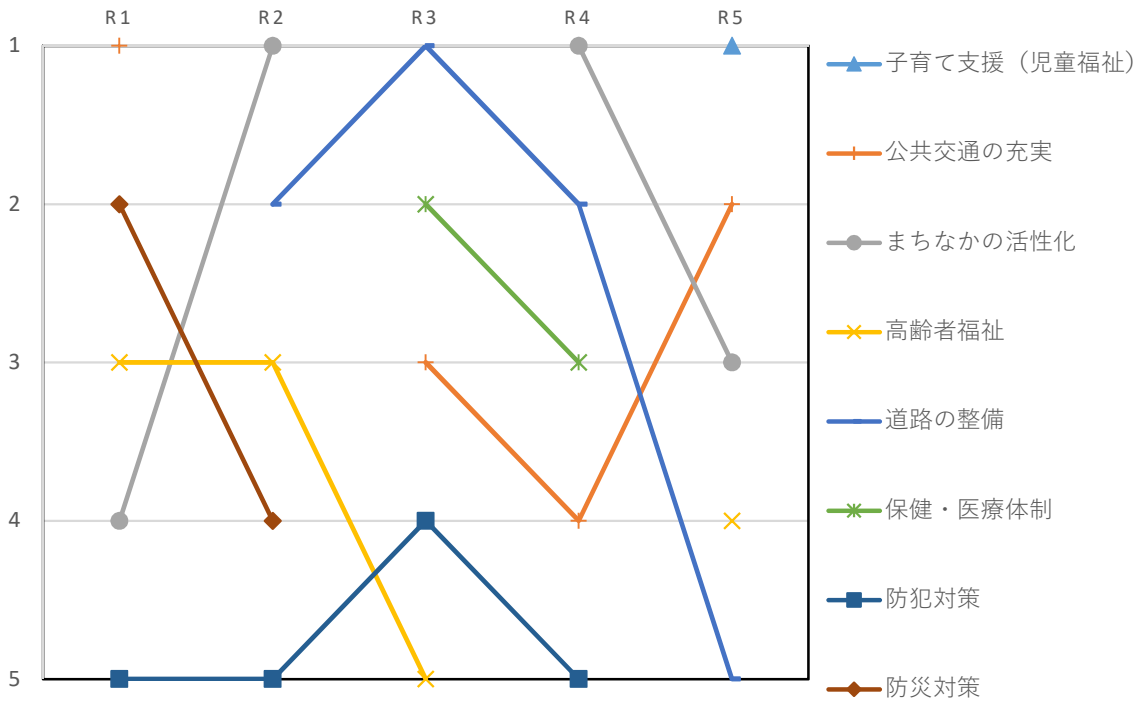
全区合計 もっと力を入れてほしいもの



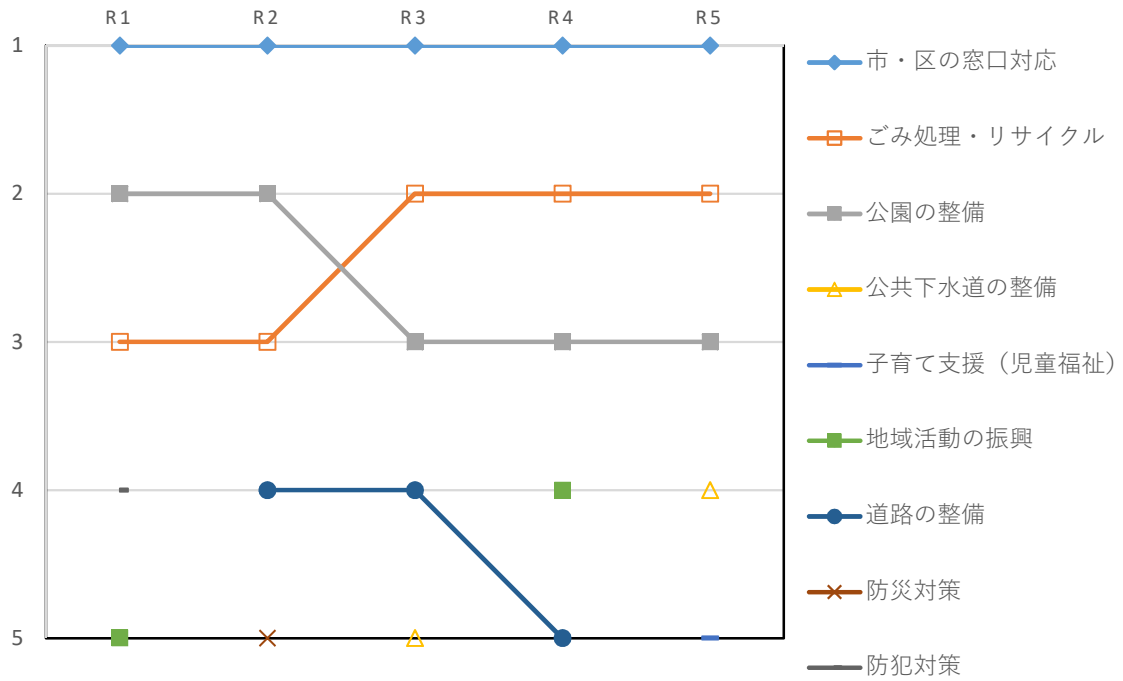
北区 良くなっているもの



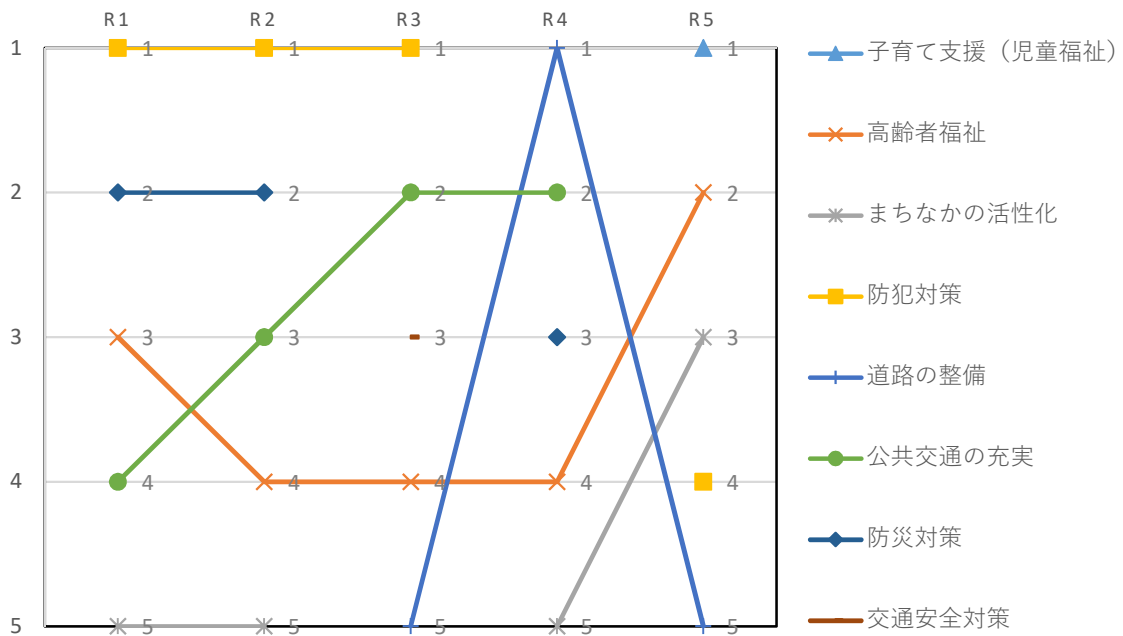
北区 今後もっと力を入れてほしいもの



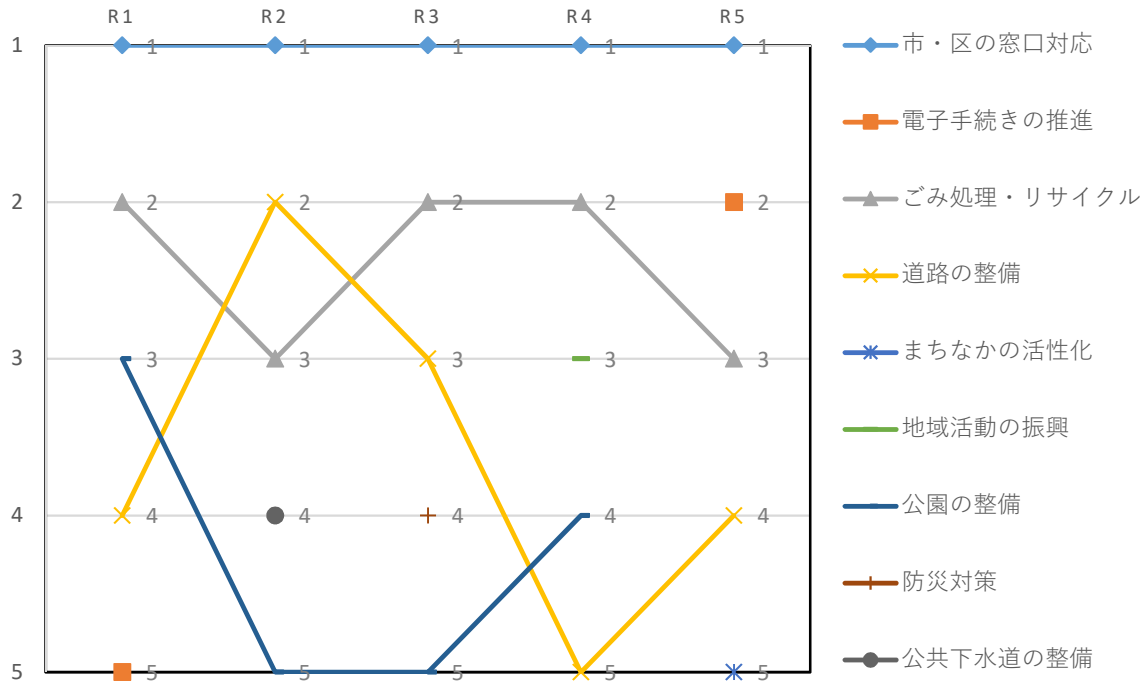
東区 良くなっているもの



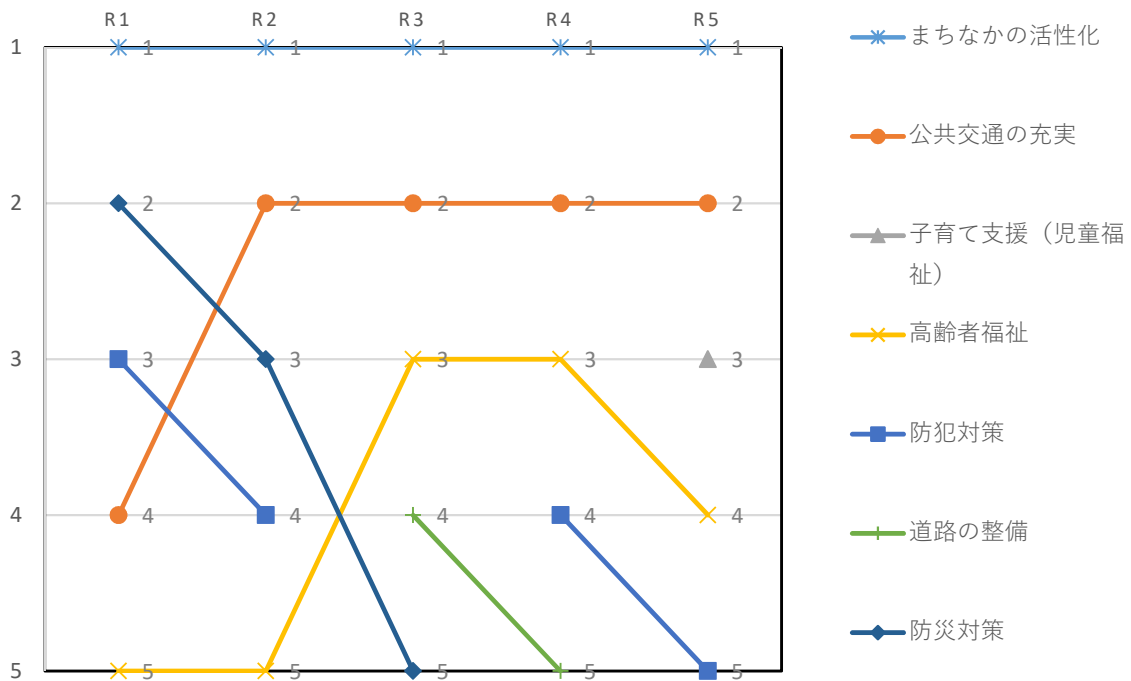
東区 今後もっと力を入れてほしいもの



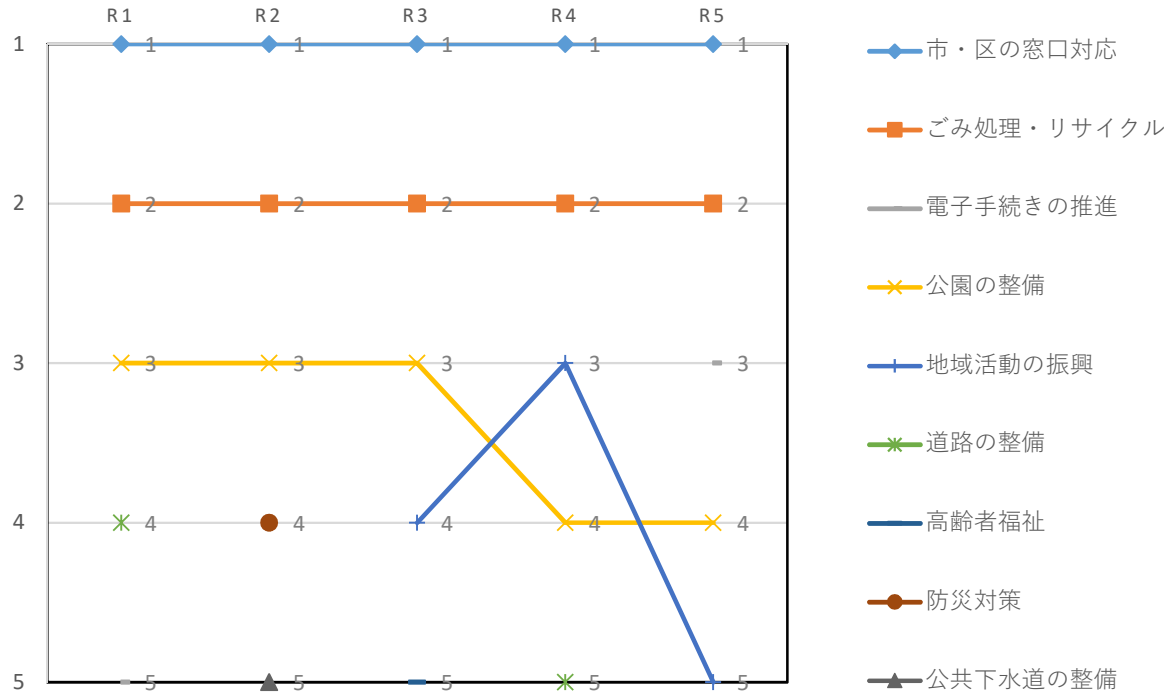
中央区 良くなっているもの



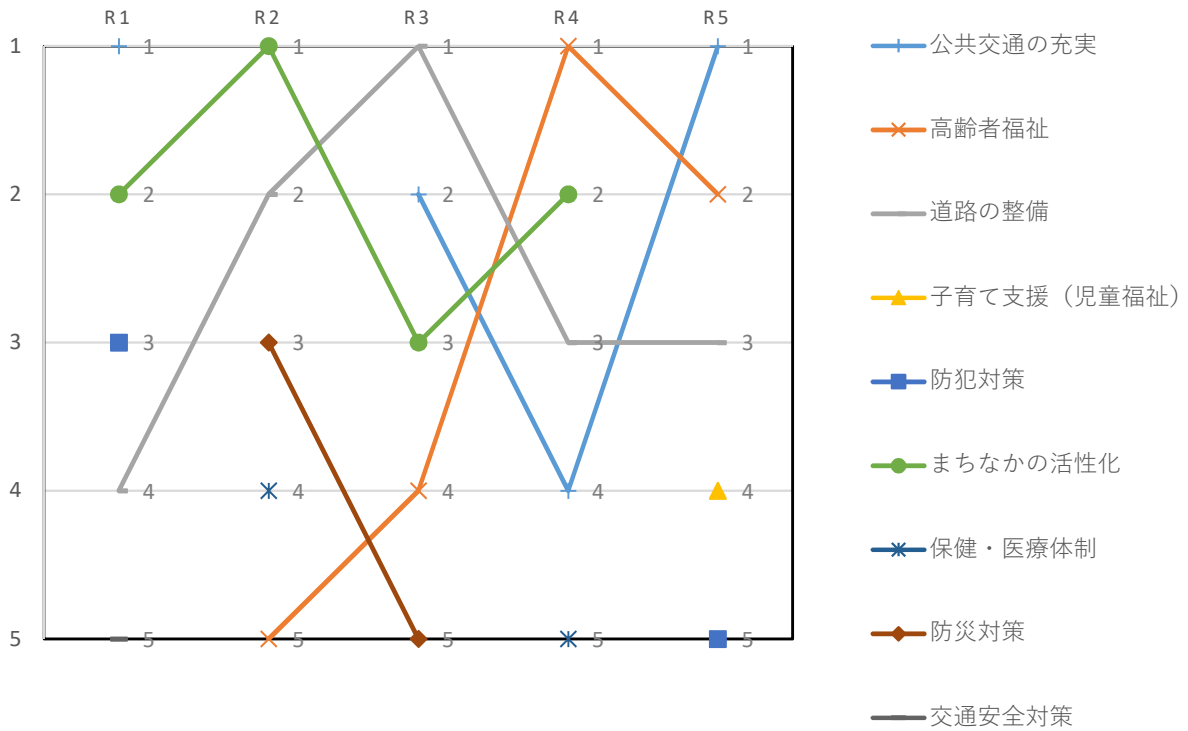
中央区 今後もっと力をいれてほしいもの



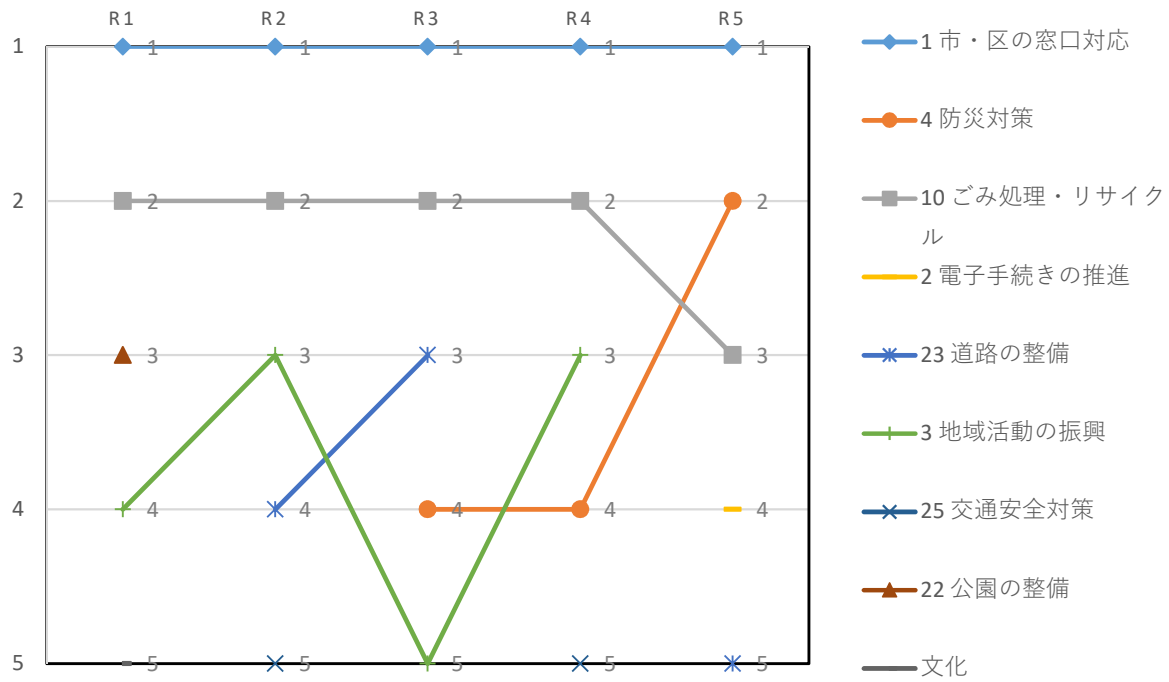
江南区 良くなっているもの



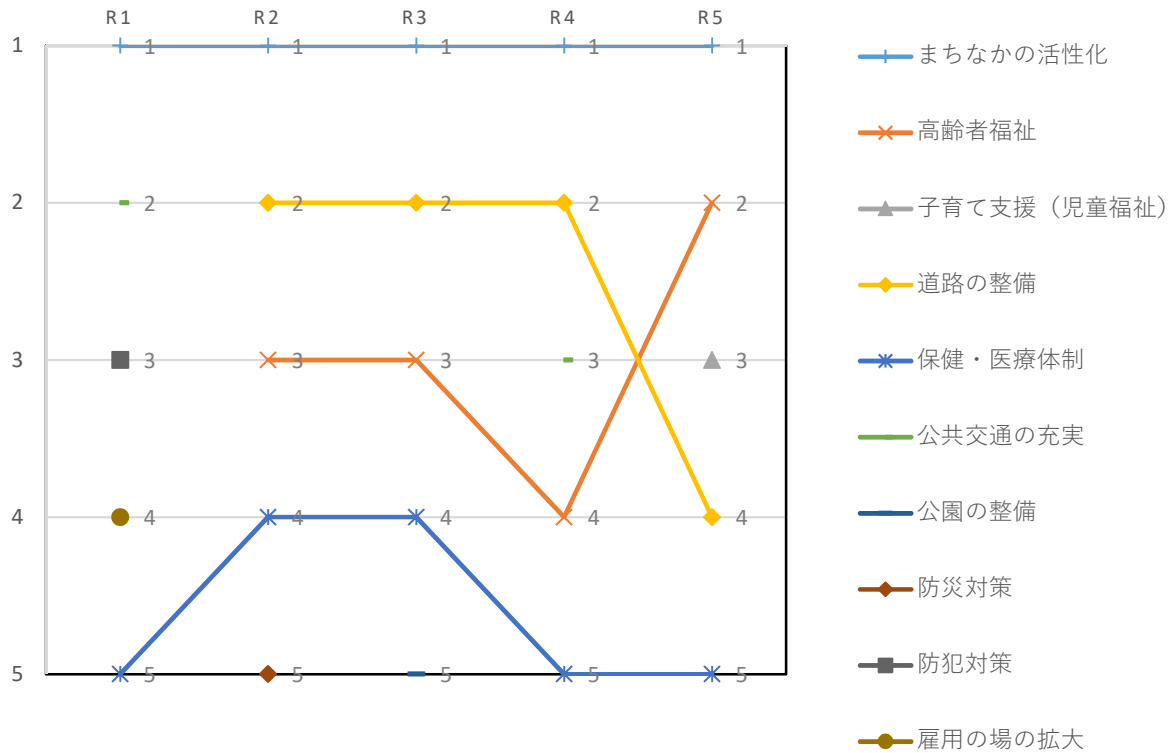
江南区 今後もっと力を入れてほしいもの



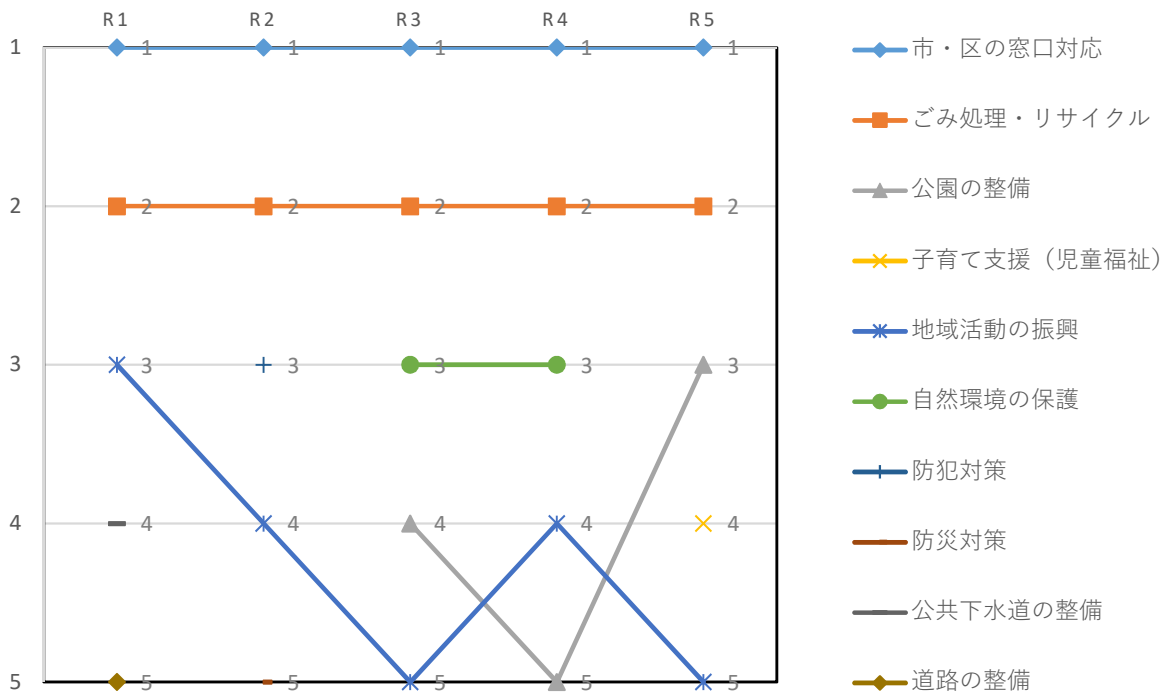
秋葉区 良くなっているもの



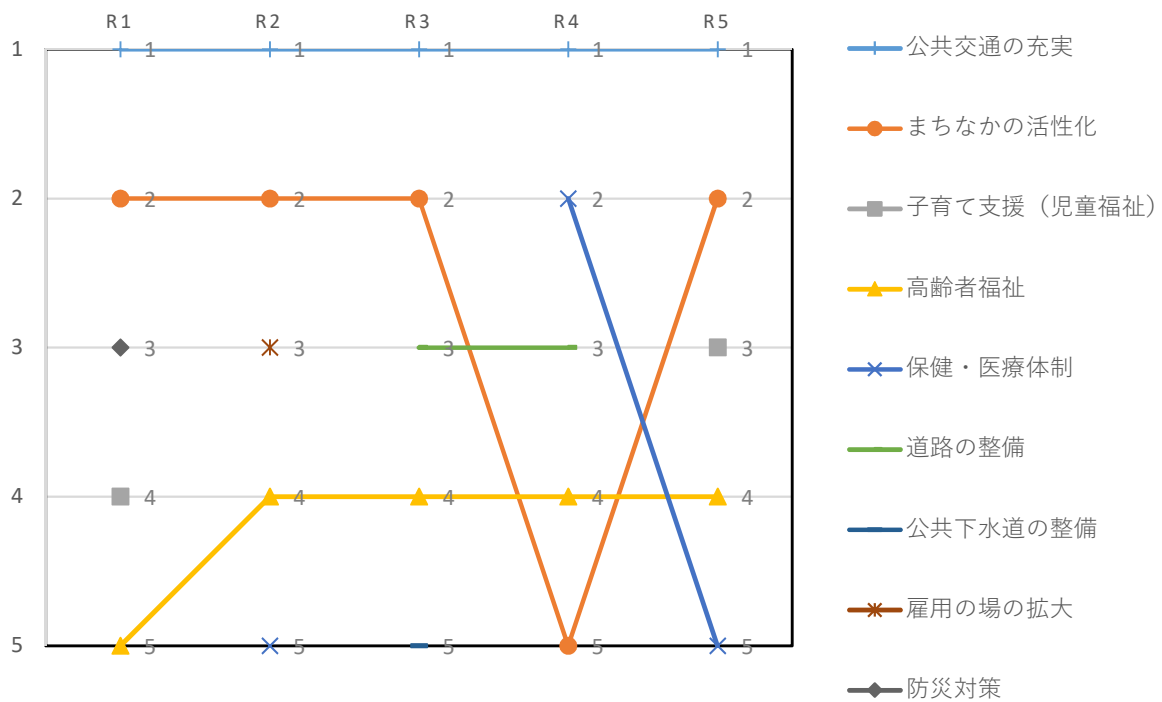
秋葉区 今後もっと力を入れてほしいもの



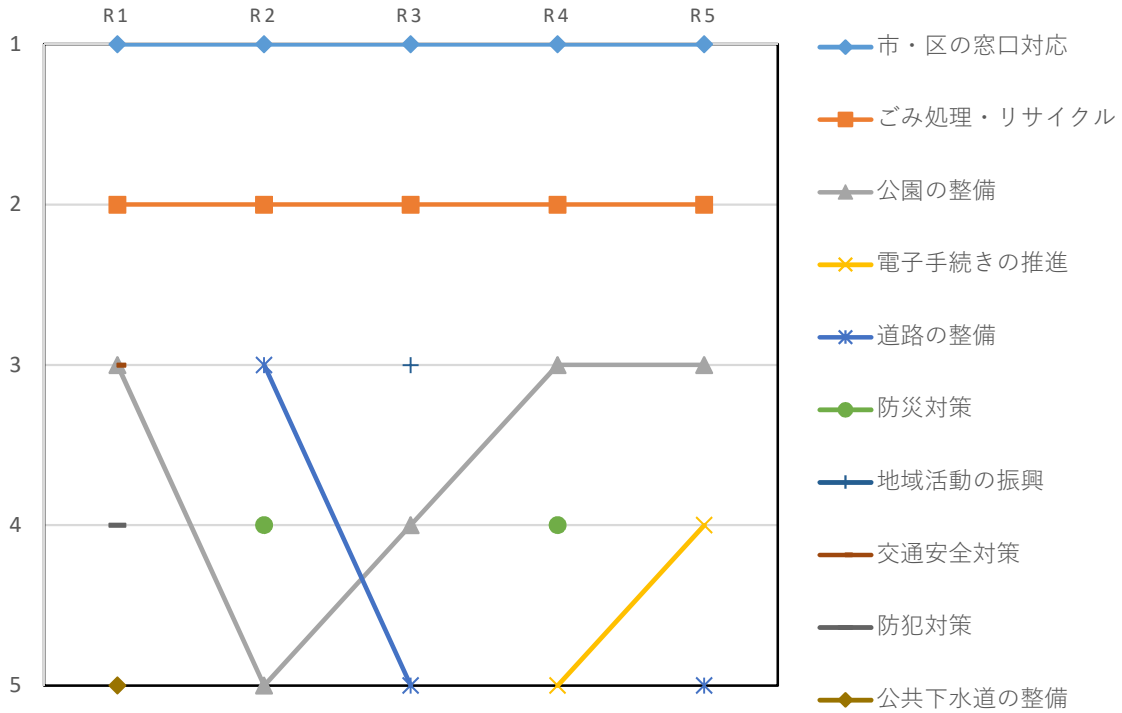
南区 良くなっているところ



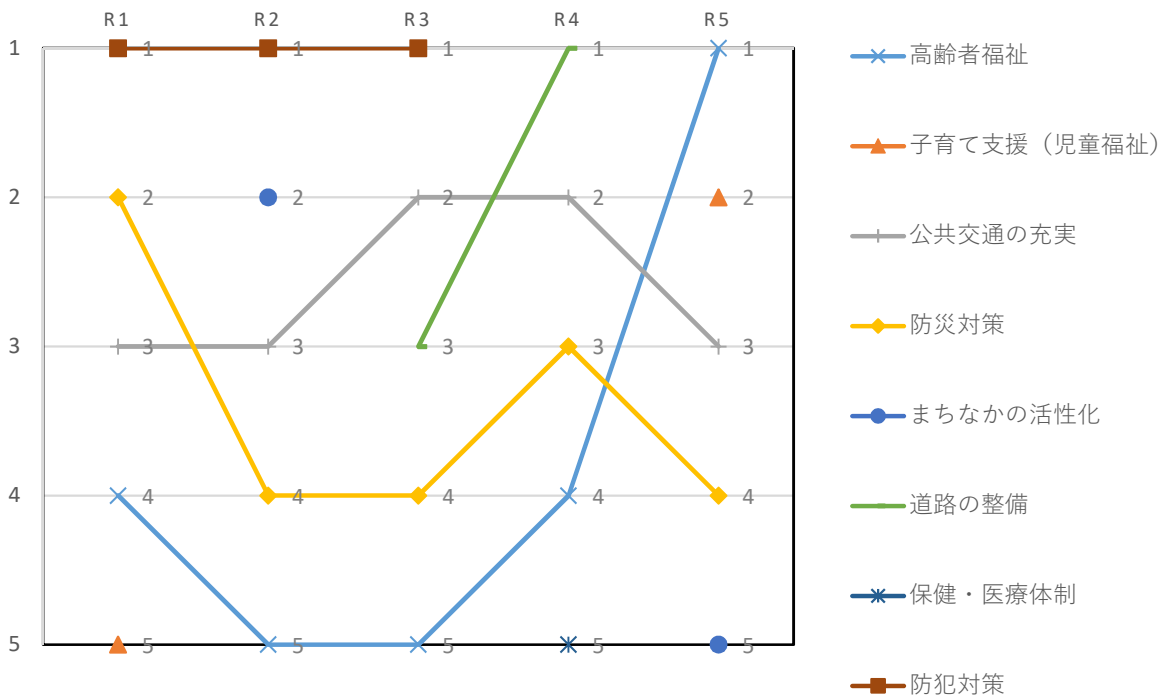
南区 今後もっと力を入れてほしいもの



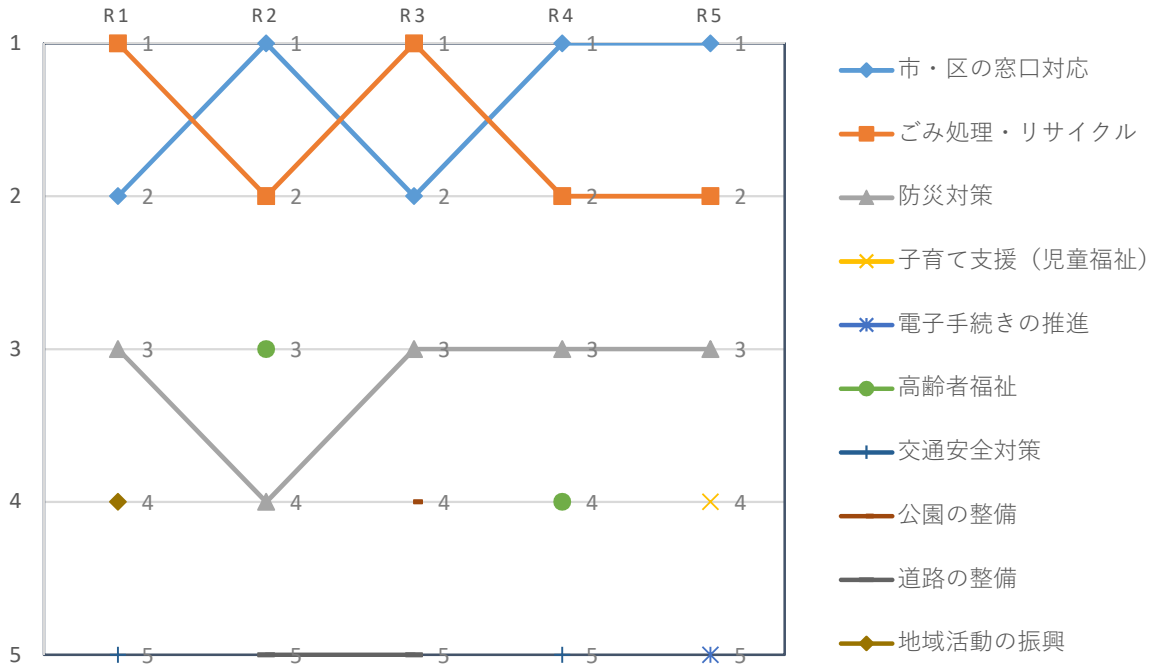
西区 良くなっているもの



西区 今後もっと力を入れてほしいもの



西蒲区 良くなっているもの



西蒲区 今後もっと力を入れてほしいもの

