

平成28年度 障害者の求職・就職状況

【資料5-2】

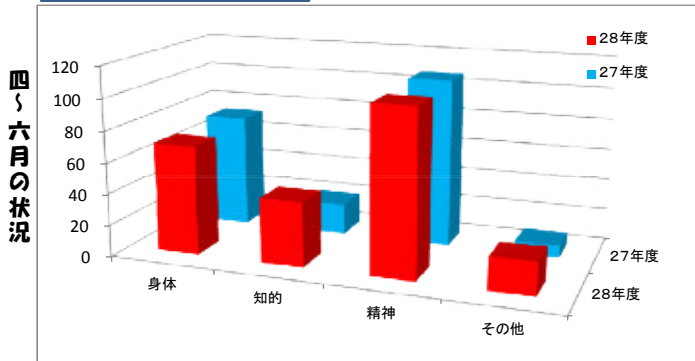
目標：430件

新潟 公共職業安定所

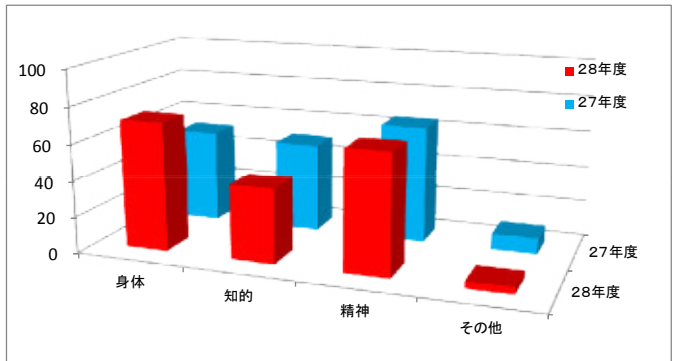
項目	今年度										前年度									
	新規求職申込件数				月末有効求職者数	就職件数				就職件数前年同月比	新規求職申込件数				月末有効求職者数	就職件数				
	計	うち身体	うち知的	うち精神		計	うち身体	うち知的	うち精神		計	うち身体	うち知的	うち精神		計	うち身体	うち知的	うち精神	
上半期	4月	78	26	13	33	756	98	34	29	32	8.9	71	20	12	34	563	90	24	34	29
	5月	79	19	22	29	774	47	18	9	19	▲6.0	68	26	4	36	577	50	15	9	21
	6月	80	25	6	43	789	37	19	3	15	2.8	69	27	4	37	597	36	13	7	15
	7月										▲100.0	75	29	8	36	615	36	13	3	18
	8月										▲100.0	68	17	6	42	636	25	8	2	15
	9月										▲100.0	79	24	9	37	670	26	6	3	15
小計	237	70	41	105		182	71	41	66	▲30.8	430	143	43	222		263	79	58	113	
下半期	10月									▲100.0	98	38	16	34	708	31	14	2	14	
	11月									▲100.0	71	14	18	29	730	36	9	6	21	
	12月									▲100.0	61	17	6	31	720	32	6	7	16	
	1月									▲100.0	74	30	8	30	728	24	6	6	11	
	2月									▲100.0	65	24	6	29	750	21	6	4	9	
	3月										▲100.0	70	27	13	26	748	20	6	3	11
小計	0	0	0	0		0	0	0	0	▲100.0	439	150	67	179		164	47	28	82	
計	237	70	41	105		182	71	41	66	▲57.4	869	293	110	401		427	126	86	195	

※増減→ 13.9 ▲4.1 105.0 ▲1.9 3.4 36.5 ▲18.0 1.5 208 73 20 107 176 52 50 65 ※4~6月累計↑

新規求職の前年比較



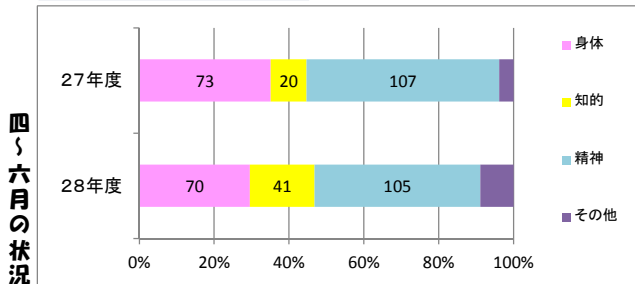
就職件数の前年比較



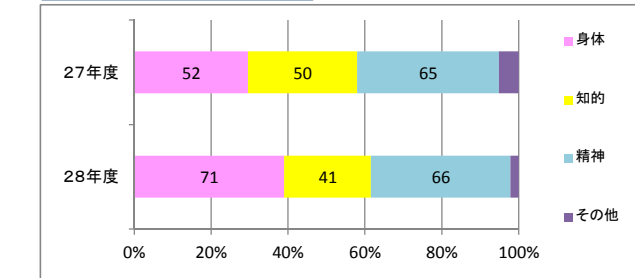
【平成28年度（6月末）の状況】

新規求職は、前年同月比13.9%（29人）増となった。身体及び精神が微減の中、知的が倍増となっている。また、その他の増加も大きく、このところ「難病障害者」の増加が目立っている。就職件数は、同比3.4%（6人）増となった。知的が減少したものの、身体と精神が増加し、特に身体が増加が大きい。

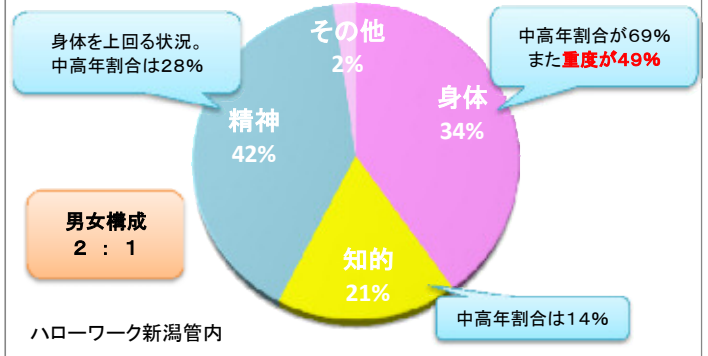
新規求職の構成割合



就職件数の構成割合



有効中の種類別の割合



▽ 月末現在有効中の内訳(28年6月末)

		合計	身体	知的	精神	その他
合計		789	317	137	317	18
うち	男	518	218	87	202	11
	女	267	99	49	112	7
重度		181	154	27		
45歳以上		334	220	19	89	6
中高年割合		42.3	69.4	13.9	28.1	33.3