

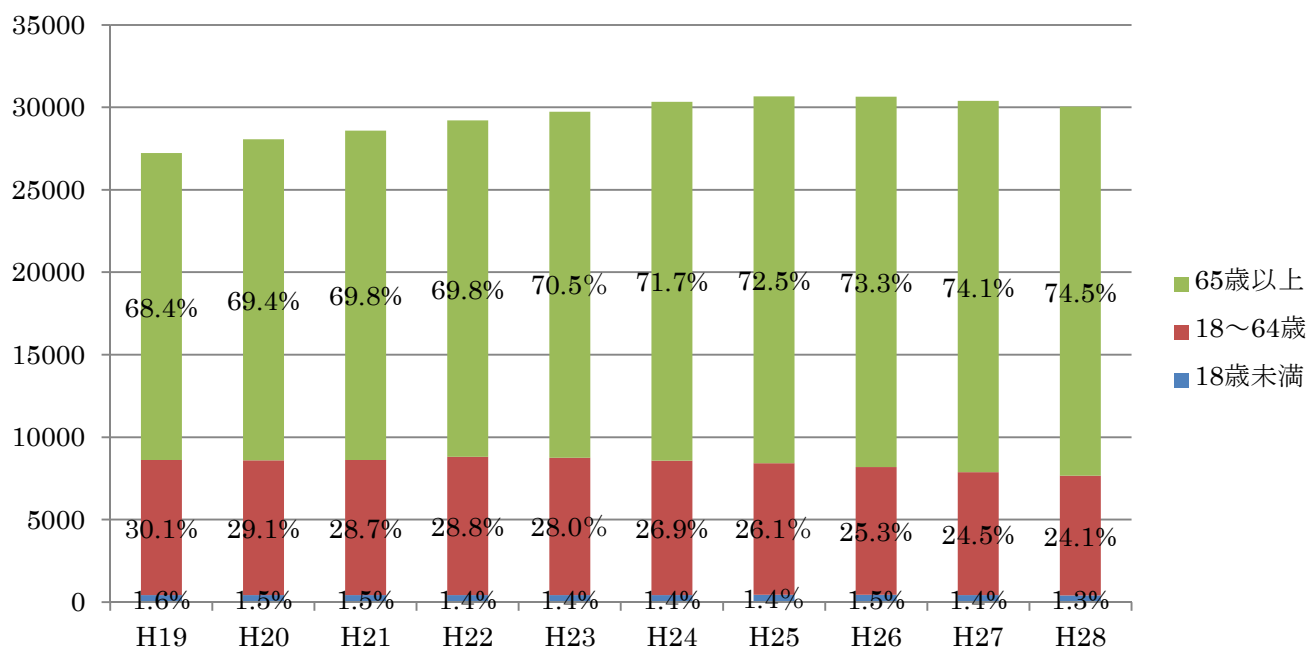
新潟市における障がいのある人の状況について

【身体障がいのある人】

①身体障害者手帳所持者の推移

手帳所持者数は、平成 25 年度を境に減少に転じています。年齢別の状況を見ると、65 歳以上の高齢者が 70%以上を占めており、徐々に高齢化が進んでいます（H19：68.4% → H28：74.5%）

図表 1-1 身体障害者手帳所持者の推移



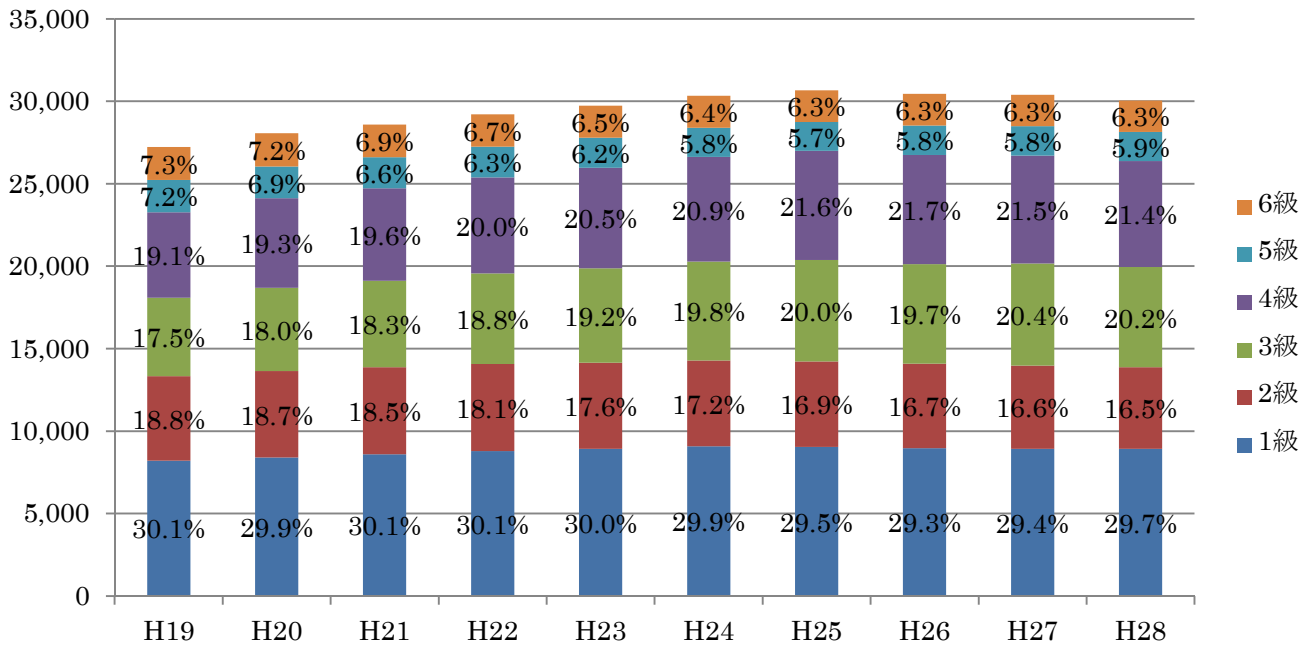
	H19	H20	H21	H22	H23	H24	H25	H26	H27	H28
65 歳以上	18,617	19,466	19,970	20,386	20,973	21,761	22,248	22,450	22,526	22,381
18～64 歳	8,190	8,177	8,205	8,396	8,333	8,160	7,993	7,742	7,448	7,253
18 歳未満	425	419	417	421	425	425	433	446	423	402
合計	27,232	28,062	28,592	29,203	29,731	30,346	30,674	30,638	30,397	30,036

(単位：人 [各年度末])

②等級別身体障害者手帳所持者の推移

等級別に身体障害者手帳の所持者をみると、1級及び2級の重度の障がいのある人が半数近くを占めています。

図表1-2 等級別身体障害者手帳所持者の推移



	H19	H20	H21	H22	H23	H24	H25	H26	H27	H28
6級	1,999	2,016	1,987	1,956	1,937	1,956	1,931	1,934	1,911	1,898
5級	1,962	1,931	1,876	1,851	1,829	1,764	1,750	1,771	1,777	1,759
4級	5,192	5,419	5,607	5,836	6,096	6,347	6,614	6,636	6,547	6,437
3級	4,756	5,053	5,242	5,499	5,720	6,001	6,147	6,024	6,199	6,070
2級	5,115	5,245	5,281	5,278	5,233	5,207	5,182	5,123	5,038	4,953
1級	8,208	8,398	8,599	8,783	8,916	9,071	9,050	8,970	8,925	8,919
合計	27,232	28,062	28,592	29,203	29,731	30,346	30,674	30,638	30,397	30,036

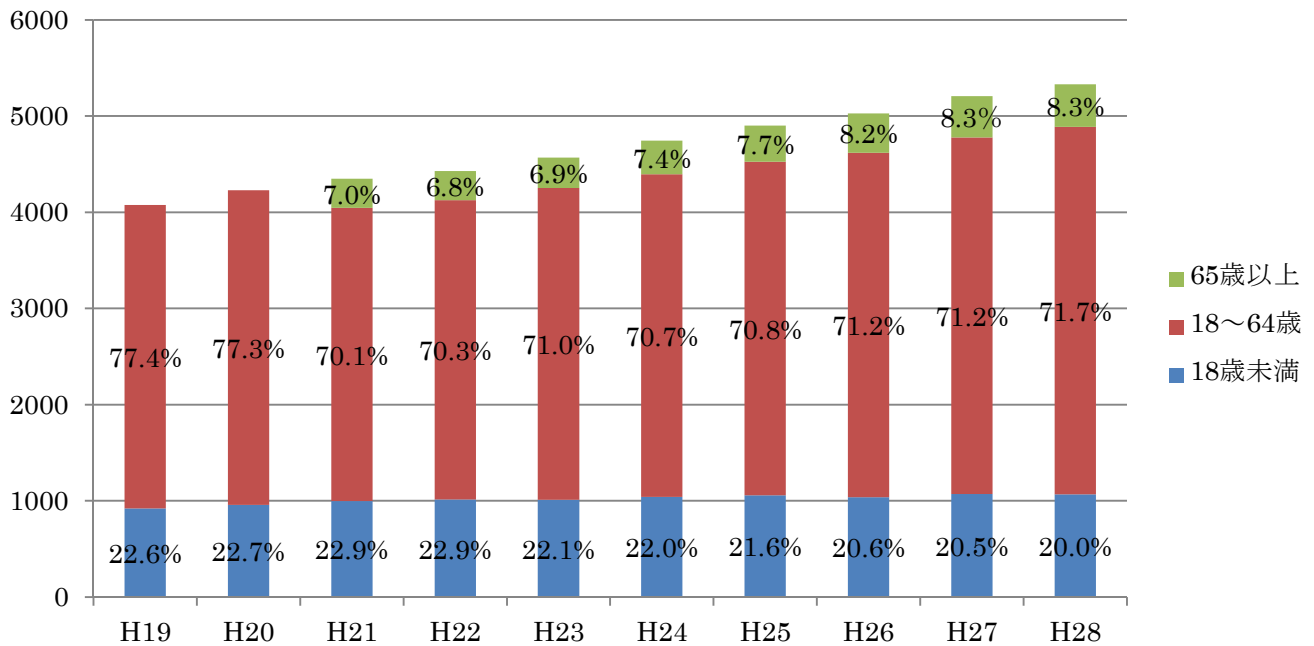
(単位：人 [各年度末])

【知的障がいのある人】

①療育手帳所持者の推移

療育手帳所持者は年々数%ずつ増えており、平成 19 年度と 28 年度を比較すると 3 割以上増加しています。

図表 1 - 3 療育手帳所持者の推移



	H19	H20	H21	H22	H23	H24	H25	H26	H27	H28
65歳以上			303	303	315	349	376	411	430	441
18~64歳	3,156	3,270	3,048	3,112	3,241	3,352	3,468	3,582	3,707	3,823
18歳未満	921	959	997	1,013	1,011	1,042	1,056	1,036	1,070	1,066
合計	4,077	4,229	4,348	4,428	4,567	4,743	4,900	5,029	5,207	5,330

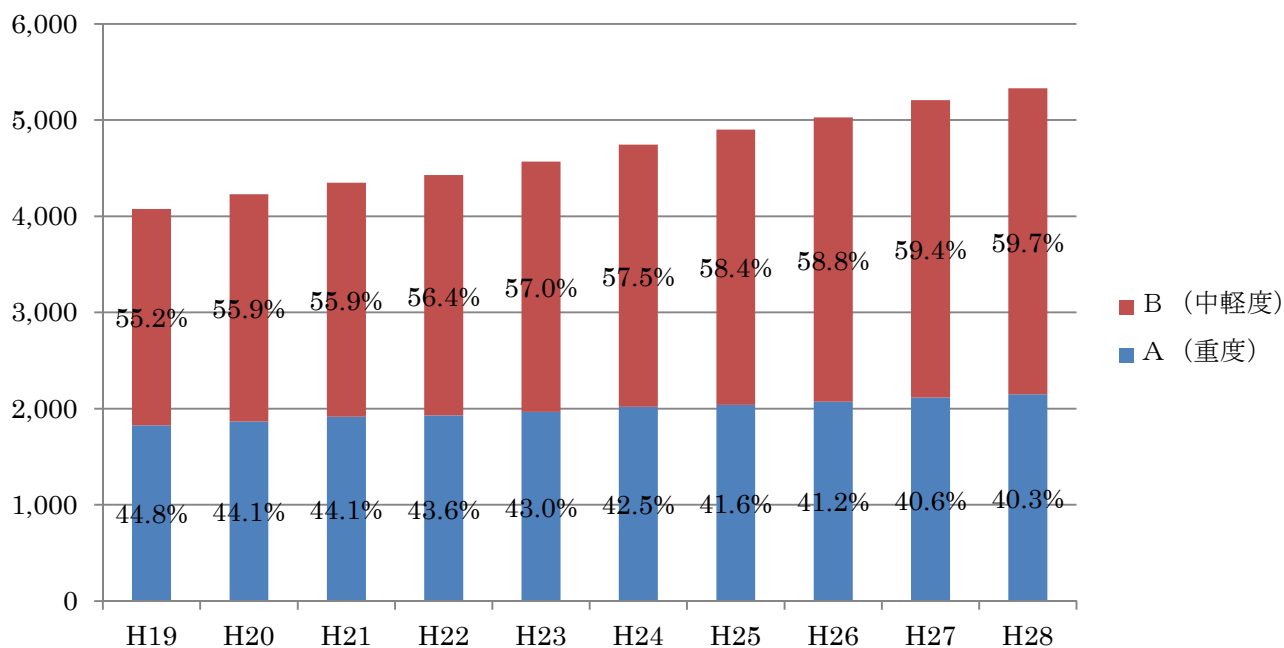
(単位：人 [各年度末])

※H19、H20は65歳以上のデータが残っていないため記載していない

②障がい程度別療育手帳所持者の推移

障がい程度別に療育手帳所持者の状況をみると、B（中軽度）の手帳所持者の割合が高く、ここ数年は数%ずつ増えています。

図表1-4 障がい程度別療育手帳所持者の推移



	H19	H20	H21	H22	H23	H24	H25	H26	H27	H28
B（中軽度）	2,251	2,362	2,431	2,499	2,602	2,725	2,862	2,955	3,092	3,182
A（重度）	1,826	1,867	1,917	1,929	1,965	2,018	2,038	2,074	2,115	2,148
合計	4,077	4,229	4,348	4,428	4,567	4,743	4,900	5,029	5,207	5,330

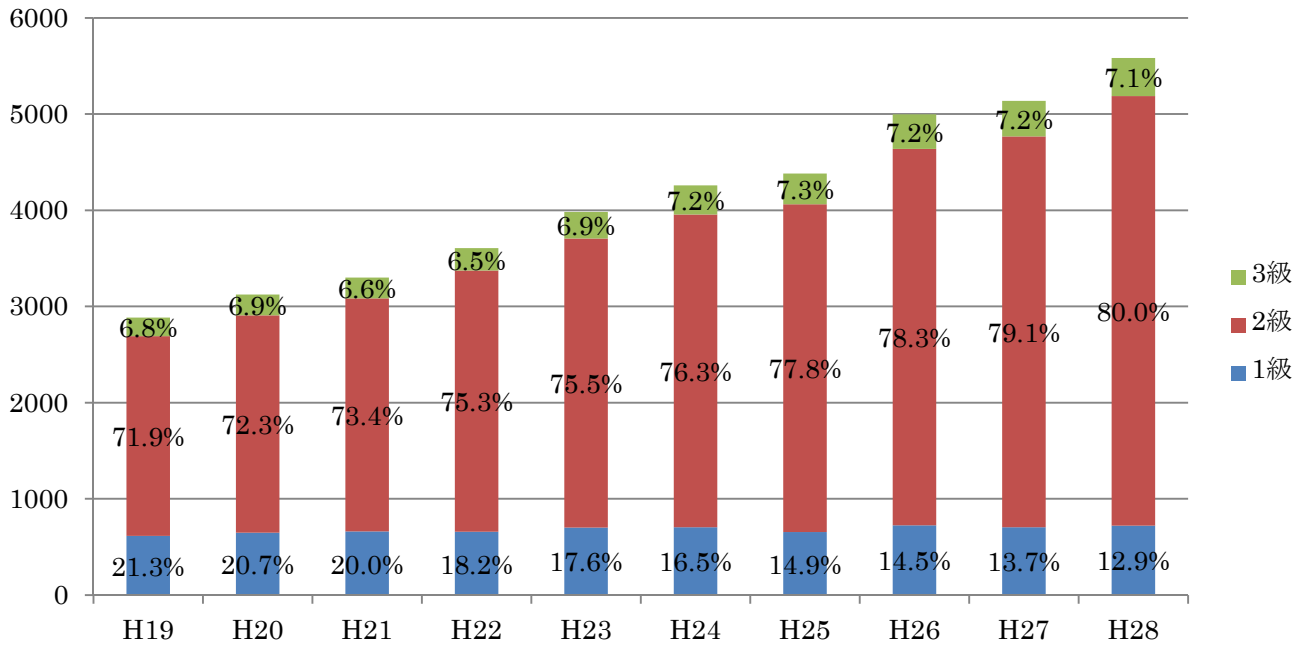
(単位：人 [各年度末])

【精神障がいのある人】

①精神障害者保健福祉手帳所持者の推移

精神障害者保健福祉手帳所持者の状況を見ると、平成 19 年度と平成 28 年度を比較すると約 2 倍近く増えています。等級別では 2 級の手帳所持者が 80.0% となっており、全体に占める割合、増加率とも高くなっています。

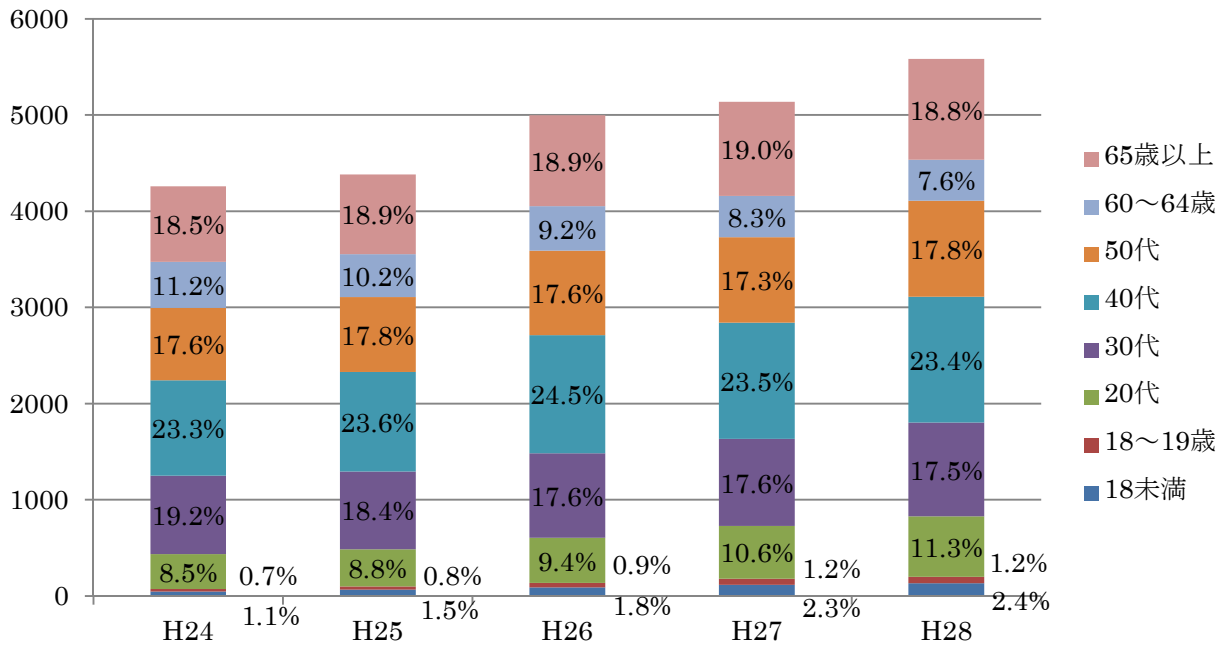
図表 1 - 5 精神障害者保健福祉手帳所持者の推移



	H19	H20	H21	H22	H23	H24	H25	H26	H27	H28
3 級	195	217	219	234	275	305	320	358	370	394
2 級	2,075	2,259	2,423	2,714	3,007	3,250	3,409	3,914	4,062	4,467
1 級	615	648	660	658	701	705	654	724	705	721
合計	2,885	3,124	3,302	3,606	3,983	4,260	4,383	4,996	5,137	5,582

(単位：人 [各年度末])

(参考：直近5年間の年齢別の精神障害者保健福祉手帳所持者の推移)

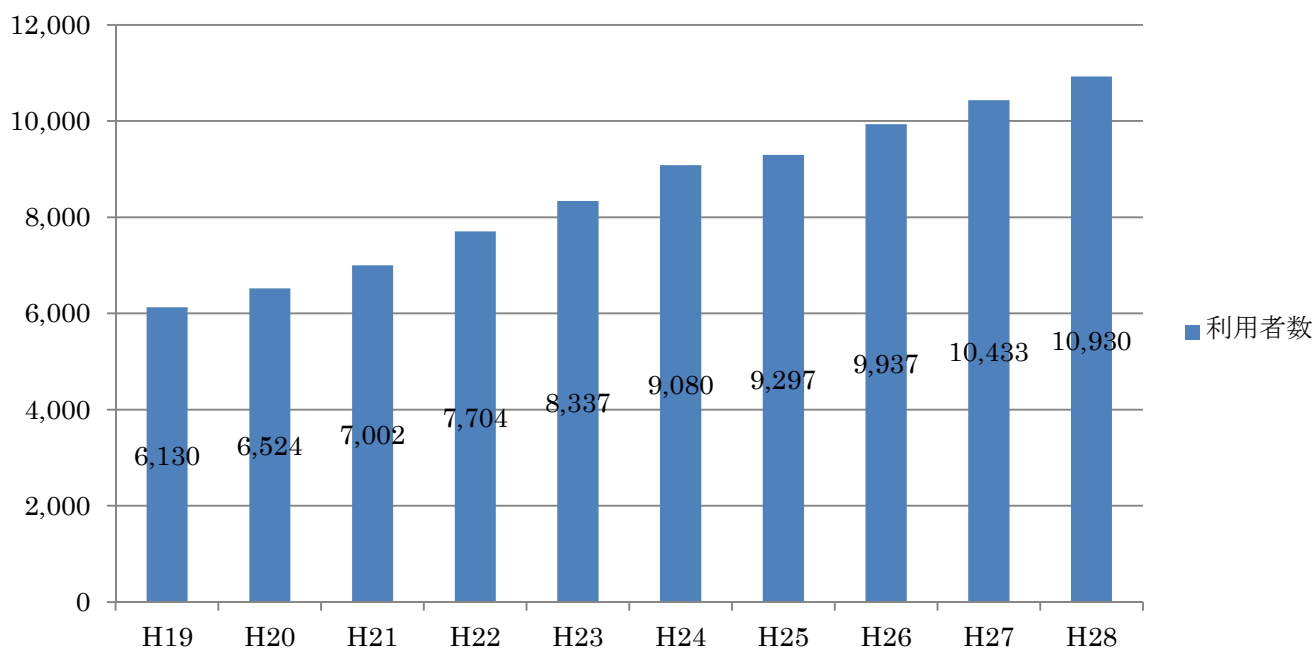


	H24	H25	H26	H27	H28	H24→H28 の伸び
65歳以上	786	828	945	978	1,048	1.33
60～64歳	479	446	461	428	426	0.89
50代	751	780	879	890	996	1.33
40代	992	1,036	1,226	1,209	1,308	1.32
30代	818	806	881	905	976	1.19
20代	360	387	469	547	629	1.75
18～19歳	29	35	45	63	66	2.28
18未満	45	65	90	117	133	2.96
合計	4,260	4,383	4,996	5,137	5,582	

②自立支援医療（精神通院医療）利用者の推移

自立支援医療（精神通院医療）は、精神障害者保健福祉手帳を所持していない方でも利用できるサービスで、多くの方が受給されているので、現状を表す有効な指標として下表に示しています。

図表 1－6 自立支援医療（精神通院医療）利用者の推移



	H19	H20	H21	H22	H23	H24	H25	H26	H27	H28
利用者数	6,130	6,524	7,002	7,704	8,337	9,080	9,297	9,937	10,433	10,930

(単位：人 [各年度末])

【発達障がいのある人】

発達障がいのある方の実数については統計がありませんので、掲載していません。療育手帳や精神障害者保健福祉手帳の所持者の中に、発達障がいを有する方が含まれています。

【難病患者】

○特定医療費（指定難病）受給者証交付数

	H19	H20	H21	H22	H23	H24	H25	H26	H27	H28
利用者数	4,553	4,876	5,245	5,579	5,965	6,202	6,406	6673	6890	6994

(単位：人 [各年度末])

※難病患者の実数については統計がありませんので、特定医療費受給者証交付数を掲載しています。

(難病については、平成 25 年度より障害者総合支援法により障がいの範囲に追加されました)

※平成 26 年度までは特定疾患医療受給者証交付数 (H27.1 から名称変更)