



令和6年1月9日
新潟市男女共同参画推進センター

アルザにいがた ジェンダー社会を考える講座
「アンコンシャスバイアスとジェンダー～ケア役割・ケア労働からみえること～」
参加者を募集します！

新潟市男女共同参画推進センター「アルザにいがた」では、性別によるさまざまな葛藤を社会全体の問題としてとらえ、解決策について考える「ジェンダーで社会を考える講座」を毎年開催しています。この講座は市民からなる企画委員によって企画されたものです。

第1回では、無意識のうちに偏ったものの見方をしていないか、アンコンシャスバイアス（無意識の思い込み）の基本的な知識を学びます。第2・3回は、社会的に女性に偏りがちな「ケア」に関することを、ジェンダーの視点から、家族へのケア（家事、育児、介護など）と職業としてのケア労働（保育士、介護士、ホームヘルパーなど）に分けて掘り下げ、偏重の問題点や改善策を探ります。

つきましては、広く市民の皆さまに周知するため、広報活動にご協力いただきますようお願いいたします。

1 タイトル「アンコンシャスバイアスとジェンダー～ケア役割・ケア労働からみえること～」
2 日 時

	日 時	タイトル	講 師
1	2月4日(日) 午後2:00～4:00	アンコンシャスバイアスって何？	(一社)アンコンシャスバイアス研究所 認定トレーナー 宮本 美穂さん (対面講義)
2	2月17日(土) 午後2:00～4:00	家族ケアとアンコンシャスバイアス ～ケア役割 偏っていませんか？～	実践女子大学 人間社会学部 教授 山根 純佳さん (講師のみオンライン講義・参加者は会場)
3	3月3日(日) 午後2:00～4:00	職業としてのケア労働とジェンダー ～女性が多いのはなぜ？～	お茶の水女子大学他非常勤講師 内藤 和美さん (対面講義)

- 3 会 場 万代市民会館 3階 307・308 研修室 (新潟市中央区東万代町 9-1)
4 対 象 どなたでも
5 定 員 各 35 人 ※応募多数の場合は、3 回連続出席できる人を優先して抽選
6 保 育 各 15 人 (生後 6 ヶ月から就学前まで) ※要申込 応募多数の場合は抽選
7 申込方法 1月18日(木)までに「アルザにいがた」へ電話 (025-246-7713)
または市ホームページから応募

※詳しくは添付のチラシをご覧ください。



【担当・問い合わせ先】

新潟市男女共同参画推進センター「アルザにいがた」担当 大塚・竹田
電話 025-246-7713 FAX 025-246-8080
E-mail alza@city.niigata.lg.jp

アンコンシャスバイアスと ジェンダー



～ケア役割・ケア労働からみえること～

アンコンシャスバイアス（無意識の思い込み）は日常にあふれています。無意識のうちに偏ったものの見方や発言で、人を傷つけていたり、あなたや周りの人の可能性を狭めていることはないでしょうか。アンコンシャスバイアスの基本を学び、社会的に女性に偏りがちな「ケア」に関することを、ジェンダーの視点から「家族」と「職業」に分けて考えます。

1

2月4日（日） 14:00～16:00

**アンコンシャスバイアスって何？
（無意識の思い込み）**

講師：宮本 美穂さん

（一般社団法人アンコンシャスバイアス研究所 認定トレーナー）



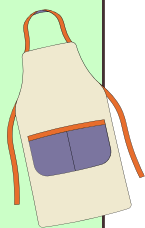
2

2月17日（土） 14:00～16:00

講師はオンライン

**家族ケアとアンコンシャスバイアス
～ケア役割 偏っていませんか？～**

講師：山根 純佳さん（実践女子大学 人間社会学部 教授）

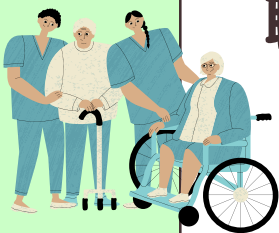


3

3月3日（日） 14:00～16:00

**職業としてのケア労働とジェンダー
～女性が多いのはなぜ？～**

講師：内藤 和美さん（お茶の水女子大学他非常勤講師）



◇会場：万代市民会館3階 新潟市中央区東万代町9-1 ※駐車場はありません

◇対象：どなたでも

◇定員：各35人 ※応募多数の場合は、3回連続出席できる人を優先して抽選

◇保育：各15人（生後6ヵ月から就学前まで）※要申込 応募多数の場合は抽選

◇申込：「電話」または「新潟市オンライン申請システムe-NIIGATA」（詳細は裏面）

◇申込締切：1月18日（木）

講師紹介

【第1回】宮本 美穂さん



一般社団法人アンコンシャスバイアス研究所 認定トレーナー
国家資格キャリアコンサルタント/産業カウンセラー

新潟県新潟市生まれ。自動車業界やベンチャー企業での人材育成経験を経て、フリーアナウンサーの道に。現在は「伝える仕事」を中心に学生の就職支援やキャリア講座、企業向け研修、人材育成支援、就労支援など幅広い分野で活躍中。
また、勤労者の様々な相談に応じ、若年層から高齢層に到るまで、幅広い層へのキャリア支援・メンタルヘルス相談業務を行う。

【第2回】山根 純佳さん



実践女子大学 人間社会学部 人間社会学科 教授

東京大学大学院人文社会系研究科博士課程修了（博士・社会学）。山形大学准教授、実践女子大学准教授等を経て2022年より現職。研究分野はジェンダーと再生産/ケア労働。著書に『産む産まないは女の権利か』『なぜ女性はケア労働をするのか一性別分業の再生産を超えて』（勁草書房）など。

【第3回】内藤 和美さん



お茶の水女子大学他非常勤講師

専門はジェンダー研究。東京大学大学院医学系研究科保健学専門課程博士前期課程修了、保健学博士（東京大学）、昭和女子大学短期大学部助教授・群馬パース大学教授・芝浦工業大学男女共同参画推進室特任教授・岩手大学男女共同参画推進室特任研究員を経て、2021年よりお茶の水女子大学他非常勤講師、東京家庭裁判所立川支部調停委員。主著に『女性学をまなぶ』（三一書房）『ケア その思想と実践② ケアすること』（共著・岩波書店）など。

お申し込み方法

1月18日（木）締切

スマートフォンから



二次元コードを読み取ると
「新潟市オンライン申請システム
e-NIIGATA」につながります

PCから

新潟市役所HPから

🔍 アルザにいがた × を検索

〈新着情報〉の講座情報へ

電話で

☎ 025-246-7713

受付時間：8:30～17:30
月曜～金曜（祝休日は除く）



主催・問い合わせ



新新潟市男女共同参画推進センター
〒950-0082
新潟市中央区東万代町9-1(万代市民会館3F)
TEL:025-246-7713
FAX:025-246-8080
E-mail:alza@city.niigata.lg.jp
受付時間:月曜～金曜8:30～17:30(祝休日は除く)

アルザにいがたHP



◆新潟駅から徒歩7分。駐車場がありません。周辺の有料駐車場をご利用になるか公共交通機関でお越しください。

