

# 保育園って どんなところ?

本市では、安心して子どもを産み育てられる環境づくりを進めています。  
今号では「保育園・幼稚園などの入園申し込み受付開始」に合わせ、保育園などについて紹介します。  
☎保育課(☎025-226-1215)

園の1日をご紹介します  
※幼保連携型認定こども園にじの一例です

8:00 登園/自由遊び

お子さんを一人一人  
温かく迎えます♪



11:30 昼食

栄養バランスを  
考えた給食です♪



9:30 おやつ/クラス別保育

外で散歩、園庭やホールで  
かけっこなど、友達と  
たくさん遊びます!



12:30 お昼寝

たくさん遊んで  
食べてぐっすり



15:30 おやつ/自由遊び

おやつ後は、  
絵本を読んだり  
自由に遊びます!



16:00 降園

先生さようなら!  
また明日



### 目次 CONTENTS

特集

## 2 保護者の疑問に 答えます

### 3 にいがたCITY NOW

- 保育園・幼稚園など受付開始
- 10/12(土)・13(日) がたふえす

### 4 プレミアム付商品券 購入引換券を発送

- アルザフォーラム2019
- インフルエンザ予防接種  
高齢者に費用の一部を助成
- 10/7(月) クルーズ船が寄港
- 秋の交通安全週間

### 5 連載 学校支援ボランティア 国民文化祭、 全国障害者芸術・文化祭

おでかけナビ

他3ページは区役所だより  
「情報ひろば」は別冊で発行しています

## 本市の保育園などの現状

増加する保育ニーズに対応するため、本市はこれまでの5年間で約1,900人分の保育定員の拡大を行ってきました。昨年4月時点の待機児童数は0人で、政令指定都市の中で1位となっています。

今年度は10施設(新設7、増改築3)を整備し、保育環境をさらに充実させていきます。

### ●保育施設数と定員数、待機児童数の推移

	H29年度	H30年度	H31年度	R2年度(予定)
保育施設数(園)	251	261	271	279
保育定員数(人)	22,278	22,920	23,385	23,947
待機児童数(人)	2	0	0	

## 本市は1位!!

### ●政令指定都市の待機児童数

順位	市名	待機児童数(人)
1	新潟市 札幌市、静岡市、名古屋市、 京都市、北九州市、熊本市	0
2	千葉市	8
3	川崎市	18
4	福岡市	40
5	堺市	61

出典：厚生労働省「保育所等関連状況取りまとめ(平成30年4月1日現在)」から抜粋

### ●整備予定の保育園など

※令和2年4月開園予定

	名称(仮称)	住所
新設	臨海みなとこども園	東区臨海町
	市之瀬こども園	秋葉区車場
	白根おおぞら保育園	南区能登
	くろさきパステルこども園	西区鳥原
	ニチキッズさつき野駅前 保育園(小規模保育)	秋葉区北上2
	令和保育園(小規模保育)	西区小新西2
増改築	ニチキッズこぼりみなみ 保育園(小規模保育)	西区小針4
	松浜こども園	北区松浜本町4
	割野こども園	江南区割野
	認定こども園ノートルダム 幼稚園・保育園	西区寺尾西3



市の各種手続き、催し案内などは土・日曜、祝日も 新潟市役所コールセンター  
にいがたしみのしやくしょ 年中無休  
こたえてコール 025-243-4894 8:00~21:00  
FAX 025-244-4894 Eメール 4894call@call.city.niigata.jp



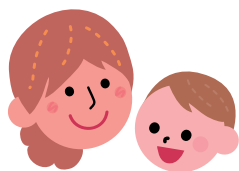
新潟市の人口・世帯数 (8月末住民基本台帳人口。かつこ内は前月との比較)  
人 □/789,638人(-390)  
男 380,378人(-145) 女 409,260人(-245)  
世帯数/340,718(-37)



みなとまち  
みらいまち  
新潟市



教えて!園長先生!



# 保護者の疑問に答えます

保育園などに関するさまざまな疑問について園長先生に聞きました。



社会福祉法人 おひさま福祉会  
幼保連携型認定こども園 にじ  
園長 **武田 裕子**さん  
(秋葉区新津東町2 ☎0250-47-7831)

## 幼保連携型認定こども園とは

幼稚園と保育園の機能を併せ持ち「表1」、地域の子育て支援も行います。保護者の就労状況で利用時間が異なるため、子ども一人一人の生活リズムに合わせた過ごし方をします。

## 保育について

仕事と子育てを両立する保護者の「子育てのパートナー」として、安心して子どもを預けられるよう、子どもと保護者に寄り添う保育をしています。

子どもが興味のあるものに一生懸命取り組める環境を整えています。小学校教育にスムーズにつながるための目安(幼児期の終わりまでに育ってほしい姿「表2」)を意識し、遊びに取り入れています。

## 事故防止などの安全対策

市の基準に沿った安全のためのマニュアルに基づいて保育をしています。

園外へ散歩に出るときも、マニュアルに従い危険な箇所がないか事前に下見をして

計画を立てて行います。子どもは予期せぬ行動をすることがあり、子どもの数だけハプニングが起こり得ます。マニュアルの更新のほか、職員同士で声を掛け合い情報共有をしながら、事故につながるないようにしています。

## 利用時間

当園は延長保育に対応し、18時45分まで開園しています。教育部分の子どもの預かり保育も行っています。

開園時間は園によって異なるので確認してください。**病児デイサービスセンター**

風邪などの病気で園で預かれないときは、生後6カ月〜小学6年生が対象の病児デイサービスセンター「表3」を利用できます。施設に直接問い合わせてください。

## 子育て相談

悩んだときは一人で抱え込まず、遠慮しないで相談してください。初めて子どもが生まれたときは「親」としても0歳。分からないことばかりなのは当たり前です。親子が共に成長し、安心して子育てができるよう支えていきたいと考えています。

## 一時預かりもあります

園に通わず家庭で保育している人も、一時預かりを行っている園に子どもを預けることができます。

病気や冠婚葬祭など、保護者の事情でやむを得ず家

庭保育ができない場合に利用できます。預けたい園に直接問い合わせてください。保護者のリフレッシュのための利用もできるので、育児ストレスをためないよう、一時預かりを利用してくださいね。育児は楽しく行うのが一番です。

## 保育園などの特徴(表1)

<b>保育園</b> <b>対象</b> 0~5歳 <b>特徴</b> ・保護者が仕事などをしていて日中に子どもを保育できない場合、代わりに保育する	<b>認定こども園 (保育部分)</b> <b>対象</b> 3~5歳 <b>特徴</b> ・就学前に教育の基礎を作る ・保護者の就労状況にかかわらず利用できる	<b>幼稚園</b> <b>対象</b> 3~5歳 <b>特徴</b> ・就学前に教育の基礎を作る ・保護者の就労状況にかかわらず利用できる	<b>地域型保育事業</b> <b>対象</b> 0~2歳 <b>特徴</b> ① <b>小規模保育</b> ・少人数(6~19人)の保育をする ② <b>事業所内保育</b> ・会社などが設置しており、従業員以外の子も利用できる
---	--	--	---

**認可外保育施設**

**特徴**  
 ・児童福祉法に基づき市へ届出をし、子どもの安全のための基準を守っている  
 ・夜間や休日に利用できる施設もある

**対象** 施設により異なる

**幼児期の終わりまでに育ってほしい姿(表2)**

- 健康な心と体
- 自立心
- 協同性
- 道徳性・規範意識の芽生え
- 社会生活とのかかわり
- 思考力の芽生え
- 自然との関わり・生命尊重
- 数量や図形、標識や文字などへの関心・感覚
- 言葉による伝え合い
- 豊かな感性と表現

※出典：内閣府ほか「幼保連携型認定こども園教育・保育要領」から抜粋

**病児デイサービスセンターの一覧(表3)**

子どもの急な病気の時、仕事などを休めず家庭で保育できない場合に利用できます。

※施設への事前登録が必要。利用方法など詳しくは市ホームページに掲載

区	施設名	電話番号
東	病児保育室ひまわり	025-279-0033
	病児保育室きどっこ	025-275-8131
中央	病児保育室よいこのもり	025-290-2030
	病児保育室キッズルームたけの子	025-222-4515
江南	病児保育室リトルスワン	025-285-0415
秋葉	病児保育室森のおうち	025-382-0707
西	病児保育室きしやぼっぽ	0250-23-5170
	病時保育室カンガルー	025-234-5650
	病児保育室さいせいかい	025-365-2432

スマートフォンはこちらから▶

**利用者に聞きました!**

先生が園での様子をお迎えの時に教えてくれたり、連絡帳に書いてくれたりします。先日、苦手な野菜を給食で食べられたと聞いた時はうれしかったです。毎日安心して子どもを預けて仕事に行っています。

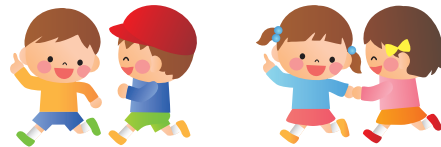


秋葉区 伊藤さん親子 (龍くん3歳、優珠ちゃん1歳)

**問い合わせ先**  
区役所健康福祉課 ▶ 北区(☎025-387-1335)、東区(☎025-250-2330)、中央区(☎025-223-7232)、江南区(☎025-382-4353)、秋葉区(☎0250-25-5683)、南区(☎025-372-6351)、西区(☎025-264-7340)、西蒲区(☎0256-72-8389)



# 保育園・幼稚園など 令和2年度4月入園 申し込み受付開始



入園の手引きは  
こちらから

入園の手引きと申込書は9月17日(火)から各園などで配布します。※市ホームページにも掲載

問 入園手続きに関すること(幼稚園を除く)…区役所健康福祉課▷市立幼稚園入園に関すること…学校支援課(☎025-226-3257)  
▷そのほか…保育課(☎025-226-1225)

## ●入園申し込み受付期間、提出先

種別	受付期間・提出先
保育園 認定こども園(保育部分) 地域型保育(2歳まで)	10/1(火)~18(金)に 第1希望の園へ 問各園、区役所健康福祉課
認定こども園(教育部分) 私立幼稚園	10/1~各園の指定する日に希 望する園へ 問各園、保育課
市立幼稚園	10/1~31(木)に 希望する園へ 問各園、学校支援課

## ●ことし10月から幼児教育・保育が無償化

幼稚園・保育園・認定こども園などを利用する3~5歳までの全ての子どもと、住民税非課税世帯の0~2歳の子どもが対象です。無償化の上限額などは施設の形態により異なります。※給食の材料費や行事費などは引き続き保護者負担

問 市役所コールセンター(☎025-243-4894)、各園、保育課

## ●次に該当する場合は、来年度4月入園の申請が必要

- ・現在保育園などに在籍し、来年4月に別の園へ転園予定
- ・来年3月までに保育園、認定こども園、地域型保育に入園予定で、4月以降も継続して在籍を希望

問 各園、保育課

## 職員に聞きました

どの園に申し込むか迷う場合は、見学に行くのが一番です。見学するときは、事前に園に電話連絡してください。



保育課 堀



イベントの一部を紹介します。このほかのイベントや最新情報は「がたふえす」ホームページを確認してください。掲載の内容は予告なく変更となる場合があります。

問 同実行委員会事務局(文化政策課内☎025-226-2566)

Twitterアカウント @ngt\_anifes

がたふえす

検索



スマートフォンは  
こちらから

### デュエル・マスターズ イベント

場古町通5 ¥入場無料

- カードラボdeデュエ祭  
対戦イベント 対当日会場でカードを購入した人  
日12(土)10:00~17:00 持ち物カード(デッキ)
- Go Go HEAVEN!! ジョーの超フィーバーツアー(公式イベント)  
◆対戦イベント、抽選コーナー、グッズ販売、ほか  
日13(日)10:00~16:00(予定) ※◆は小学生以下に限る。当日配布の参加券が必要。参加方法、注意事項は公式ホームページで確認

### タミヤ ミニ四駆イベント

日12(土)13:00~16:30、13(日)10:00~16:30  
場古町通6 ¥入場無料

### コスプレガタケットSpecial

日12(土)・13(日)10:00~16:30  
場受付…市役所分館▷撮影…県政記念館、上古町商店街、神明宮、ほか  
¥1日1,000円(コスプレイヤー以外は1,500円)、ほか

### そのほか

- 痛車展示、ステージイベント、飲食・物販ブース、ほか 日12(土)・13(日)10:00~17:00  
場古町通5・6・7 ¥入場無料
- コスプレパレード 日13(日)13:00~13:50  
場上古町商店街~古町通7 ※参加者は12:00~12:50に県政記念館に集合。要事前申し込み 定先着100人 ¥無料

### 同時開催 ニコニコ町会議 全国ツアー2019

ステージイベント(踊ってみた、歌ってみた)、ゲーム実況、ほか 日13(日) 場新堀通 出演ドグマ風見、詩人、アナタシア、ほか ※詳しくは公式ホームページに掲載



TM and © 2019, Wizards of the Coast, Shogakukan, Mitsui/Kids, ShoPro, TV TOKYO



デュエル・マスターズホームページ



ニコニコ町会議ホームページ

### ■チケットが必要なステージイベント

チケットの購入方法は「がたふえす」ホームページで確認してください

### アニメーション制作会社「プロダクション.I.G」イベント

- 声優とアニメ会社社員による意外と身近なアニメ業界  
中村繪里子(声優)とI.G社員のトーク  
¥各前売り券1,800円、当日券2,300円 ※直筆サイン付き  
日11(金)17:00~18:30 日12(土)11:00~12:30  
場1 ジョイアミーア(東堀通7) 2 国際映像メディア専門学校(古町通5) 定1 120人 2 72人 ※各先着
- アニメ上映会(声優あいさつあり)  
場同校 定各先着72人  
¥各前売り券2,000円、当日券2,500円  
・銀河英雄伝説Die Neue These 日12(土)14:00~16:15  
出演平川大輔、竹内良太  
・魔法使いの嫁×とつづくの少女 日13(日)11:00~13:45  
出演竹内良太 ※直筆サイン付き

ようこ いしだ feat. Niigata Yossy Big Band special LIVE  
日12(土)14:00~15:00、13(日)12:00~13:00  
場柳都オレンジスタジアム(古町通7) 定各日先着150人  
¥前売り券3,500円、当日券4,000円  
※ワンドリンク付き。内容は公演ごとに異なる

### 超アニソンライブ2019

出演 i☆Ris、尾崎由香、黒崎真音、KOTOKO、TRUE、洲上舞  
日12(土)17:30 場りゅーとびあ(中央区一番堀通町)  
¥前売り券7,500円、当日券8,000円

### マンガ・アニメのまち にいがた

本市は高橋留美子さんや小林まことさんなど、数多くのマンガ家やアニメクリエイターを輩出しており、アマチュアの創作活動が盛んです。また、マンガ・アニメを学べる学校もあり、マンガ・アニメ文化が浸透しています。この環境を生かし、地域の活性化を進めています。



中村繪里子さん



平川大輔さん



竹内良太さん



健康・医療



## インフルエンザ予防接種 高齢者に費用の一部を助成

高齢者がインフルエンザにかかると重症化する恐れがあります。ワクチンの効果が流行に間に合うよう、12月末までに予防接種を受けましょう。

- 助成期間 10月1日～来年3月31日(接種は1人1回)
  - 助成対象者 接種日に①65歳以上の人②60～64歳で身体障害者手帳1級相当の心臓・腎臓・呼吸器の機能障がい、またはヒト免疫不全ウイルスによる免疫機能障がいがある人
  - 接種場所 市内委託医療機関
  - 自己負担額 1,650円 ※生活保護世帯の人は無料(被保護者証明書または生活保護受給証明書を持参)
- 問 保健管理課(☎025-212-8194)

市政



## お得なプレミアム付商品券 購入引換券を発送

最大2万円で2万5千円分使用できるお得な「プレミアム付商品券」を購入するための引換券を対象者へ順次発送しています。

- ※購入・使用可能店舗の一覧や購入方法は引換券に同封
- 発送対象 次のいずれかに該当する人
    - ①平成31年度の住民税非課税者(生活保護受給者や課税者と同一生計の配偶者・扶養親族などを除く)で引換券交付申請書を提出し、商品券の購入対象となった人
    - ※該当者で申請をしていない人は11月30日(土)までに同申請書の提出が必要
    - ②平成28年4月2日～令和元年7月31日に生まれた子がいる世帯の世帯主
    - ※今年8月1日～9月30日に生まれた子がいる世帯の世帯主には10月下旬に発送予定
  - 商品券購入・使用可能期間 10月1日～来年3月31日
- 問 同商品券コールセンター専用ダイヤル(☎0570-085-025、一部のIP電話などからは☎025-226-4500)



市ホームページから

プレミアム付商品券 検索

スマートフォンのこちらから



市内のイベント情報は

文化・スポーツ・観光

## 岸壁を一般開放 10/7(月) クルーズ船が寄港



クルーズ船「シルバー・ミュージック」が新潟西港に初寄港します。当日は岸壁の一部を一般開放し、初寄港歓迎式典や離岸時に万代太鼓の演奏披露を行います。



©シルバーシー・クルーズ日本支社

岸壁の開放は、運行状況により時間などを変更または中止する場合があります。詳しくは市ホームページで確認してください。

場 新潟西港山の下ふ頭(北側岸壁)  
岸壁開放 7:00～17:00  
着岸 8:00 離岸 16:00

問 国際観光課(☎025-226-2614)

スマートフォンのこちらから



子育て・教育



## 11/9(土)～17(日) アルザフォーラム2019

スマートフォンのこちらから



男女共同参画社会の実現に向けて理解と関心を深めてもらおうと、「アルザフォーラム2019」を開催します。

タレント・エッセイストの小島慶子さんによる基調講演のほか、DVD上映会、市民団体が企画するワークショップなどを行います。

※詳しくはアルザにいがた(中央区東万代町)、市役所本館、区役所、公民館、図書館などに設置のチラシや市ホームページに掲載

問 アルザにいがた(☎025-246-7713)



主な催し

- 会場 万代市民会館(中央区東万代町) ●料金 無料
- 申 10月2日(水)から電話で市役所コールセンター(☎025-243-4894)
- ※保育あり(6カ月～就学前児、各日先着15人、要申し込み)
- 基調講演「女らしさ、男らしさにとらわれず 自分を生きる」
- 日時 11月9日(土)13時半～15時半 ●定員 先着280人
- ※手話通訳・要約筆記あり
- 『バトル・オブ・ザ・セクシーズ』上映会
- 日時 11月16日(土)10時～12時半 ●定員 先着100人

アルザにいがた相談室 こころの相談、女性のこころとからだ専門相談、男性相談員による男性電話相談、性的マイノリティ電話相談に対応

詳しくは  検索

くらし



## 9/21(土)～30(日)は秋の交通安全週間 「夕暮れはライト早めで防ぐ事故」

今年8月までの市内の交通事故死者数は6人で、全員が65歳以上の高齢者でした。秋は夕暮れが早まり交通事故が起こりやすくなります。少しでも暗いと感じたらライトをつける、反射材を着用するなど、交通安全に努めましょう。

■交通安全イベントを開催

安全運転サポート車の体験乗車、タッチパネルによる認知・判断力診断、交通安全DVDの上映、夜光反射材の配布

- 日時 9月29日(日)10時～14時
- 会場 新潟文化自動車学校(西区青山1)
- 料金 入場無料

問 市民生活課(☎025-226-1113)

安全運転サポート車とは 「衝突被害軽減ブレーキ」や「ペダル踏み間違い時加速抑制装置」などを搭載した車で、運転者の事故低減に有効。国は高齢者の交通事故防止対策の一環として、官民連携で普及啓発に取り組んでいる。



みんなが主役の文化祭 9/15(日)～11/30(土)開催

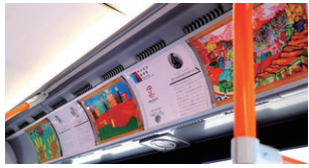
### 国民文化祭・にいがた2019 全国障害者芸術・文化祭にいがた大会⑦

問 市役所コールセンター(☎025-243-4894)  
障がい福祉課(☎025-226-1249)

### 文化祭の楽しみ方Vol.6 ～まちなかで障がい者アート

新潟交通連節バス「ツインくる」内や協力企業・店舗、榎谷小路などに障がい者アートを展示しています。芸術の多様性を感じてみませんか。

- ①バスなか美術館  
日10/26(土)まで  
場新潟交通連節バス「ツインくる」内
  - ②ともにEntrance  
日11/30(土)まで 場企業・店舗
  - ③榎谷藝術ロマン小路「二〇一九秋日展」  
日11/30まで 場榎谷小路(中央区西堀前通、ほか)
- ※①②はポスター展示、③は作品展示



▲バスなか美術館



まちごと美術館CotoCoto  
館長 肥田野 正明さん

#### 楽しみ方を聞きました

これまで市内中心部に点在していた公共空間における障がい者アートの作品展示の取り組みが、この文化祭を通して一つの太い線となります。

鑑賞の際はぜひ作品説明もご覧ください。作品の背景にあるドラマを感じていただけると、より深く障がい者アートを理解することができると思います。

## 地域と学校 パートナーシップ事業 学校支援ボランティア③

問 地域教育推進課(☎025-226-3277)

新津第一小学校「学校の情報発信」を支援  
新津商店街協同組合連合会 土屋正也さん

秋葉区のにいつ鉄道商店街のアーケード内には「0番線待合室 来て基地」という放送局があり、ラジオ収録や商店街の放送などを行っています。

同校の子どもたちは「一小情報ボックス」という番組に出演し、商店街のお客様に向けて学校の様子などを紹介しています。

土屋さんはこの番組のパーソナリティーとして、4年前から子どもたちと一緒に出演しています。楽しい番組になるように原稿にない質問をすることも多いそうです。「子どもたちは緊張しながらも元気で学校の様子を答えてくれます」と土屋さん。

「この番組が放送されてから、子どもたちにあいさつや声を掛けてくれる人が増えました。番組が地域と学校を結ぶ懸け橋になっていると感じます」と話してくれました。



▲土屋さんと収録をしている様子。子どもたちは緊張でドキドキ



▲「鉄道のまち」らしい外観の放送局。「一小情報ボックス」は毎週水曜に放送

# おでかけナビ

日日時 対象 定員 参加費 申し込み

### マリンピア日本海

中央区西船見町 ☎025-222-7500  
開館時間9:00～17:00



- ①同館砂丘湖で泥上げと水草刈りと田んぼの歴史紹介 日10/6(日)9:30～15:00 ※雨天時12:00まで 対小学4年生以上 定20人 ¥300円
- ②生き物教室「アシカとアザラシ」 日10/12(土)9:30～12:00 対小学生以上(3年生以下は保護者要参加) 定20人 ¥300円

- ※にいがた未来ポイント 該当事業
- ③写真教室(水槽撮影) 日10/20(日) 時初心者9:30～16:45、中上級者13:30～16:45 対中学生を除く15歳以上 定各コース10人 ¥300円(別途要入館料)
- 申①は9/26(木)、②は10/3(木)、③は10/10(木)曜(各必着)までに、はがきに催し名、代表者の郵便番号・住所・電話番号、参加者全員の氏名・年齢(学年)、③は希望コースと使用するカメラの機種を記載し、〒951-8555(住所不要)、同施設へ ※応募多数の場合抽選。結果は各申込期限の翌日に発送

### アグリパーク

南区東笠巻新田 ☎025-378-3109  
開館時間(直売所)9:00～18:00 ※水曜定休



- ハロウィーン調理体験 日10/5～27の土・日曜、祝日10:00～16:00 ¥500～1,500円
- かぼちゃでランタン作り 日10/12(土)10:30、13:30 ※各1時間 定各回先着15人 ※小学生以下は保護者同伴 ¥500円 申9/18(水)9:00から電話で同施設 ※このほか別冊情報ひろば2面にも講座を掲載

### こども創作活動館

東区牡丹山1 ☎025-279-2113 開館時間9:00～18:00  
※日曜、祝日17:00まで。月曜(祝日の場合翌日)休館

- ①こども茶会 日10/12(土)14:00～15:30 対4歳～中学生 ※就学前児は保護者同伴 定先着10人 ¥300円
  - ②英語で親子ヨガ 日10/13(日)10:15～11:15 対2歳～小学3年生の親子 定先着12組 ¥無料
  - ③こども陶芸 日10～12月の第3土曜(全3回) 10:00～12:00 対小学生 ※1年生は保護者同伴 定先着10人 ¥800円
  - ④造形チャレンジ 日10/20～2/16(日曜全5回) 10:00～12:00 対5歳～小学生 ※就学前児は保護者同伴 定先着12人 ¥700円
- 申①②は10/2(水)、③④は10/9(水)9:30から電話で同施設

### こども創造センター

中央区清五郎 ☎025-281-3715  
開館時間9:00～17:00 ※9/24、10/8(火)休館



- ¥無料
- 親子わらべ歌遊び 日10/1(火)10:30～11:00 対2歳以下の親子
- いす座禅会 日10/13(日)14:00、14:40 ※各30分 対5歳～小学生と保護者 定各回10組
- 積み木マグネット遊び 日10/20(日)10:30～11:30 対18歳以下と保護者 ※このほか別冊情報ひろば3面と同センターホームページにも催しを掲載

### 新潟市マンガの家

中央区古町通6 ☎025-201-8923  
開館時間11:00～19:00 ※水曜休館



- 初心者向けマンガ講座「マンガのいっぽ」 日開館日 定各回先着24人 ¥無料 ※時間、内容は同施設ホームページに掲載

### 市児童センター

中央区東万代町 ☎025-246-7715  
開館時間9:00～17:00 ※月曜(祝日の場合翌日)休館

- ¥無料
- ①忍者遊び 日10/2(水)10:30～11:20
- ②カプラ®ブロック 日10/6(日)13:00～14:25
- ③わらべ唄と育児相談 日10/9(水)10:30～11:20
- ④折り紙 日10/12(土)14:00～15:00
- ⑤かるた 日10/13(日)14:00～15:00
- ⑥遊びのひろば 日10/16(水)10:30～11:20
- ⑦読み聞かせ 日10/20(日)14:00～15:00
- ⑧みんなでハロウィーン 日10/23(水)10:30～11:20 対1681～3歳児と保護者 2457小学生以下(就学前児は保護者同伴) ③0・1歳児と保護者 ※このほか別冊情報ひろば3面にも催しを掲載

### 子育て応援ひろば

中央区西堀前通6、Co-C.G.ビル4階  
☎025-226-7730 開館時間9:00～19:00

- ¥無料 ※各30分。育児相談あり(要予約)
- 親子バレエ 日10/6(日)14:00
- 秋の食べ物探しごっこ 日10/8(火)11:00
- 絵本読み聞かせ 日10/10・24(木)11:00
- リトミック 日10/17(木)11:00
- 人形劇 日10/20(日)14:00
- ハロウィーン遊び 日10/22(祝)11:00

### 新潟市マンガ・アニメ情報館

中央区八千代2 ☎025-240-4311  
開館時間11:00～19:00 ※土・日曜、祝日10:00から

- 企画展示「小畑健展 NEVER COMPLETE」 日11/10(日)まで ¥一般1,500円、中学・高校生800円、小学生600円 ※土・日曜、祝日は小・中学生無料







### 記号のみかた

- 日=日時、期日、期間、会期 時=時間 ※時間は24時間表記  
場=会場 集=集合場所 解=解散場所  
対=対象(記載のないものはどなたでも参加可)  
定=定員(「先着」の表記がないものは、応募多数の場合抽選)  
¥=参加費(記載のないものは無料。趣味・講座、催し物は無料を明記)  
申=申し込み(記載のないものは申し込み不要。当日直接会場へ)  
HP=ホームページ  
問=問い合わせ(区役所●●課の場合は電話番号案内に記載の区役所代表番号にかけてください)  
☺=子ども、親子向け情報 ☺=高齢者向け情報  
♣=にいがた未来ポイント対象事業

### 申し込みのときは「基本事項」の記載を

はがき・往復はがき・FAX・メールでの申し込みの場合は、右の「基本事項」に記載してください。それ以外の事項を記載する場合は、個別の記事ごとに示しています。※送り先が「〒951-8550」の場合は住所の記載不要

基本事項

はがきの場合(裏面)

- 「催し名」
- 希望の回(複数回実施する場合のみ)
- 参加者全員の氏名・ふりがな  
※代表者は氏名の前に◎を付け、郵便番号・住所・電話番号も記載

※往復はがきは返信先も明記

## お知らせ



### 県・市総合防災訓練を公開

日10月12日(土) 8時半~11時半  
問危機対策課(☎025-226-1146)  
ハードオフェスタジアム新潟駐車場(中央区長瀬) 救出救護訓練、初期消火訓練、防災・応急手当教室、AED体験 南浜船だまり(北区島見町1) 津波対応訓練、ほか

### 10月は里親月間

さまざまな事情で親で暮らすことのできない18歳以下の子どもを里親に養育してもらうのが「里親制度」です。里親になりたい、制度を詳しく知りたい人は問い合わせてください。問児童相談所(中央区川岸町1 ☎025-230-7777)

### 里親講演会「地域で子どもを育てる」

日10月5日(土) 14時~16時 場東区プラザ(東区下木戸1) 定先着50人 ¥無料 申9月18日(水) 8時半から電話で児童相談所

### 里親に関心がある人向け相談・説明会

場児童相談所 申開催日前日17時まで電話で同施設  
制度説明会 日10月24日(木) 10時~11時半 個別相談会 日10月11日(金) 9時~17時

### ツキノワグマの被害に注意

今年はブナやナラなどの実が不作と予想され、ツキノワグマが餌を求めて人里に出没する可能性が非常に高くなっています。山に入るときには、十分な注意と備えをしてください。注意点①県HPで地域のクマ情報を確認し、出没している所には近寄らない②早朝・夕方は入山しない③入山時はラジオや鈴など音の鳴るものを身に付け、単独行動はしない 問環境政策課(☎025-226-1359)

### 10月1日に下水道処理を開始する区域を縦覧

縦覧期間9月30日(月)まで8時半~17時半 ※土・日曜、祝日も休日受付窓口で縦覧可 縦覧場所区役所建設課(北・秋葉・南区を除く)、東部地域下水道事務所北下水道分室(北区役所内)、同事務所秋葉下水道分室(秋葉区役所内)、西部地域下水道事務所南下水道推進室(南区役所内) ※下水道計画課(市役所分館)で全区分を縦覧可。市HPにも掲載 問同課(☎025-226-2979)

### 田舟の里(江南区亀田) 設備定期点検に伴い休館

日9月19日(木)~10月4日(金)  
問同施設(☎025-382-1566)

### 鏡郷小学校 地域と学校ウエルカム参観日

テーマそら野テラスと協働した商品開発 日9月20日(金) 13時~16時 場そら野テラス(西蒲区下山) 問地域教育推進課(☎025-226-3277)

### ♣ぼい捨てやめようキャンペーン 一斉清掃に参加を

日9月28日(土) 10時から 集万代シティバスセンタービル2階広場、NSGスクエア前(中央区古町通7)、のぞみ公園(中央区笹口2) 問廃棄物対策課(☎025-226-1405)

### 新津美術館(秋葉区蒲ヶ沢) 開館記念 企画展観覧者に粗品進呈

日10月1日(火) 定先着100人 問同館(☎0250-25-1300)

### 市営住宅 入居者を募集

入居予定日12月1日 戸数8戸(法花鳥屋、◆秋葉通、船江町、中山、◆西湊町通1、新津新栄町、◆小針西、赤縮) ※単身の方は◆の住宅に限る 主な入居資格認定月額所得が158,000円(小学生以下の子がいる世帯などは259,000円)以下、ほか

申9月30日(月)までに所定の申込書を市営住宅万代サービスセンター(☎025-374-5410)または市営住宅白山サービスセンター(☎025-234-5252)へ 申申込書は各申込先で配布。市HPにも掲載

### ワールドダンスコンペティション 参加者募集

日12月27日(金)・28日(土)  
場リゅーとぴあ(中央区一番堀通町) 部門ソロ(対10歳以上)、グループ(対6歳以上) ※ジャンルは不問。各部門の年齢別1位に奨学金あり 定先着70組 ¥1万円(グループ部門は1人につき5,000円追加) ※別途傷害保険料(1人100円)、音楽著作権手数料が必要 申9月30日(月)までに同イベントHPから申し込み 問文化政策課(☎025-226-2563)

### 屋外広告物現況調査に協力を

屋外広告物の設置には条例に基づき許可が必要です。条例に違反して表示・設置されている屋外広告物をなくするため、主要幹線道路沿線などで現況調査を行います。※許可のルールや調査内容など詳しくは市HPに掲載 問都市計画課(☎025-226-2825)

### 中央卸売市場(江南区茗荷谷) 見学団体を募集

市場の役割や流通の仕組みを学ぶ 日火・木曜9時~12時 ※1時間程度。祝日、年末年始を除く 定各日先着1組(10~40人程度) ¥無料 申希望日の2カ月前から電話で同施設(☎025-257-6799)

### 市民活動支援センター 有料事務ブース利用団体を募集

対市内で市民公益活動を行う(予定も可)事務所を持たない団体 利用開始月11月、12月 募集数各1団体 申10月18日(金)までに所定の申込

書を市民協働課(☎025-226-1102)へ ※募集要項、申込書は同センター(中央区西堀前通6)などで配布。市HPにも掲載

### 「市報」と「区役所だより」ウェブ配信サービスの活用を

市報にいがた・区役所だよりはパソコンやスマートフォンなどから簡単に読むことができます。

スマートフォンアプリ「マチイロ」やウェブサイト「マイ広報紙」を活用してください。詳しくはウェブで検索してください。

問広報課(☎025-226-2089)

### 非常勤職員の募集

現在募集中の非常勤職員の情報は市HPに掲載しています。

▶市HPから [職員募集情報一覧](#) [検索](#)

### 新潟広域都市圏共通割引券

割引額など詳しくは各施設にお問い合わせください。

問文化政策課(☎025-226-2560)

市急患診療センター ☎025-246-1199  
口腔保健福祉センター ☎025-212-8020  
西蒲原地区休日夜間急患センター ☎0256-72-5499  
水道局 ☎0120-411-002(または☎025-266-9311)

消防局 ☎025-288-3191  
火災情報テレホンガイド ☎025-285-1119  
災害時の問い合わせ ☎025-226-5656  
市役所(〒951-8550) ☎025-228-1000

北区役所(〒950-3393) ☎025-387-1000  
東区役所(〒950-8709) ☎025-272-1000  
中央区役所(〒951-8553) ☎025-223-1000  
江南区役所(〒950-0195) ☎025-383-1000

秋葉区役所(〒956-8601) ☎0250-23-1000  
南区役所(〒950-1292) ☎025-373-1000  
西区役所(〒950-2097) ☎025-268-1000  
西蒲区役所(〒953-8666) ☎0256-73-1000

BSN 土曜ランチTVなじラテ。内情報コーナー 9/21(土) 12:10~  
NST 八千代ライブ内情報コーナー 10/4(金) 15:50~  
UX 知っトク!新潟 毎週土曜 11:58~  
TeNY いきいき新潟 毎月第1・3土曜 11:40~  
NCV(ケーブルテレビ) 水の都新潟市 毎月第2・4土・日曜 9:00~ 12:00~、ほか

FM新潟 NICE TOWN にいがた 毎週土曜 7:55~ 77.5MHz  
BSN おはよう!新潟市です 毎週金曜 7:50~ AM 1116KHz FM 92.7MHz  
FM Port 新潟シティ・インフォメーション 毎週土曜 9:50~ 79.0MHz  
FM KENTO What's Up NIIGATA CITY 毎週月~金曜 8:25~ 76.5MHz  
エフエム新潟 クリック!秋葉区 毎週月~金曜 10:00~ 76.1MHz  
FM角田 西蒲ぼかぼか情報 毎週月・水・木曜 12:00~ 84.9MHz

市報にいがた

区役所だより



健康寿命の延伸

知って役立つ 保健だより 11

健康増進課(☎025-212-8162)

9月はがん征圧月間 検診を受けましょう

今年のがん検診はもう受けましたか?がんは気が付かないうちに進行します。定期的に検診を受け、自分の健康状態を確認しましょう。



早期発見が大切です

がんは発見されたときの進行度によって、5年生存率が大きく変わります。早期発見には定期的に検診を受けることが大切です。

■早期(1期)に発見した場合の5年生存率

胃がん97.4%	大腸がん98.5%
肺がん82.0%	乳がん100%

出典:がんの統計'18全国がんセンター協議会加盟施設における5年生存率(2008年~2010年診断例)

職場でがん検診の受診機会がない人

市の検診を受けられます。希望する人は区役所健康福祉課に問い合わせてください。

胃がん内視鏡検査を忘れずに

50歳以上(年齢は来年3月31日時点)の同検査の受診対象は偶数年齢の人です。今年度対象の人は来年度受診できません。今年度中に忘れずに受診してください。 ※今年度に限り、奇数年齢でも前年度未受診であれば受診可

相談

社会保険労務士による相談会

年金、労働条件、ほか 日10月5日(土)10時~16時 場県社会保険労務士会(中央区東大通2 プレイス新潟内) 定先着20人 申9月18日(水)9時から電話で同会新潟支部(☎025-201-8094)

問雇用政策課(☎025-226-1642)

新潟地方法務局(中央区西大畑町) 休日相談所

遺産、相続、境界問題、人権問題などに専門家が対応 日10月6日(日)10時~15時 定先着50人 申9月18日(水)8時半から電話で同局総務課(☎025-222-1569)

新築・増築・リフォームなど 専門家による住宅建築相談会

日10月8日(火)9時半~12時 場建築行政課(市役所分館) 定先着5組 申9月18日(水)8時半から電話で同課(☎025-226-2845)

趣味・講座

旧齋藤家別邸の講座(中央区西大畑町)

申9月18日(水)9時半から電話で同施設(☎025-210-8350) ※10月8日(火)は臨時休館

1同施設の魅力とみどころ 日9月20日(金)、10月20日(日)10時半~11時半 定各日先着15人

2日本庭園・数寄屋造りのみかた 日初級...9月23日(祝)、10月24日(木)10時▷中級...10月24日13時半 ※各2時間半 定各日先着10人

3掛け軸の取り扱いと鑑賞 日10月12日・26日(土)10時~11時半 定各日先着20人 ¥13各500円21,000円 ※各別途要観覧料

西海岸公園市営プールの講座(中央区関屋)

1親子でちゃぶちゃぶ 日9月23日(祝)10時~11時 対就学前児と保護者 定先着50組

2産後ママヨガ 日10月4日~25日(金曜全3回)11時15分~12時 対0歳児と母親 定先着15組

3プールでサップヨガ 日10月14日(祝)11時、同35分 ※各30分 対泳げる中学生以上 定各回先着9人

4初心者向けスキューバダイビング 日11月3日(祝)9時半~12時 対泳げる中学生以上 定20人 ¥1300円23各1,500円42,500円 ※134は各別途要入館料 申123は9月18日(水)10時から電話で同施設(☎025-267-6858)4

は10月12日(土)までにメール(nishipool@niigata-kaikou.jp)で基本事項、年齢、性別、身長、体重を同施設へ(当選者は「病歴書」を要提出)

中之口農業体験公園(西蒲区東小吉) カボチャ料理教室

日9月27日(金)9時半~12時半 定先着12人 ¥1,200円 申9月19日(木)9時から電話で同公園(☎025-375-2505)

蔵の宿「菱風荘」(北区前新田) 豆のおかずとランチ作り

日9月29日(日)10時半~13時 定先着10人 ¥900円 申9月18日(水)10時から電話で同施設(☎025-388-5314)

東総合スポーツセンターの教室(東区はなみずき3)

1英語で親子ヨガ 日10月2日~30日(水曜全5回)13時~同45分 対1~4歳児と母親 定先着12組

2健康倶楽部 日10月8日~12月24日(火曜全11回)13時半~15時半 対40歳以上 定先着8人

3初心者クライミング 日10月9日(水)19時15分~20時45分 対中学生を除く15歳以上 定先着18人 ¥13,000円215,000円3700円 ※23は各別途要入館料 申13は9月19日(木)、2は18日(水)9時から電話で同センター(☎025-272-5150)

新潟市民病院(中央区鐘木) 五大がん講座

胃がん検診、前立腺がんについて専門医が語る 日10月4日(金)15時半~17時 定先着100人 ¥無料 ※受講者は駐車場利用無料 問同病院(☎025-281-5151)

中之口体育館(西蒲区中之口) 体幹コンディショニング教室

日10月4日(金)19時半~20時15分 対高校生を除く18歳以上 定先着20人 ¥500円 申9月18日(水)9時から電話で同館(☎025-375-5007)

防災について学ぶ キャンプと火起こし体験

日10月5日(土)13時半~16時 場寺山公園い〜てらす(東区寺山) 対小学生以上 ※小学生は保護者同伴 定先着15人 ¥500円 申9月18日(水)10時から電話でわいわい夢工房「防災カフェ」プロジェクト・大橋(☎080-6625-7393) 問アルザにいがた(☎025-246-7713)

10月の応急手当講習会

心肺蘇生法、AED使用法、窒息の対処法、ほか 対10歳以上 ¥無料 申9月24日(火)から電話で市役所コールセンター(☎025-243-4894) 問消防局救急課(☎025-288-3260) 救命入門(1時間半)

1西蒲消防署 日9日(水)9時 定先着30人 2秋葉消防署 日19日(土)9時半 定先着24人

普通救命(3時間) 定各先着30人 3東消防署 日16日(水)13時半 4西消防署 日19日9時

5江南消防署 日20日(日)9時 6南消防署 日23日(水)9時 7中央消防署 日26日(土)9時 実技救命(2時間) 日30日(水)9時 場救急ステーション(中央区鐘木) 定先着24人 ※事前に応急手当ウェブ講習の受講が必要

坂井輪図書館 読書会

日10月9日(水)10時~12時 テーマ「ジョン万次郎」マーギー・プロイス著 ¥無料 問同館(西区寺尾上3 ☎025-260-3242)

読み聞かせボランティア 入門講座

時14時~16時 ※各全4回 対これまで同講座を受講したことがなく、受講後同ボランティアとして活動できる人 定各先着15人 ¥無料 申9月22日(日)11時から電話で各申込先

中地区公民館(東区古川町) 日10月9日(水)~11月5日(火) 申込先山の下図書館(☎025-250-2920) 坂井輪地区公民館(西区寺尾上3) 日10月26日~11月16日の土曜

申込先坂井輪図書館(☎025-260-3242)

保育士資格者向け 就職・再就職セミナー

保育園の求人状況、就職希望者としての登録、ほか 時10時~11時半 対保育士資格がある人 ※子どもの同伴可 ¥無料 申開催日前日までに電話で各申込先 江南区福祉センター(江南区泉町3) 日10月11日(金) 申込先東区役所健康福祉課(☎025-250-2330) 黒崎市民会館(西区鳥原) 日10月24日(木) 申込先西区役所健康福祉課(☎025-264-7315)

クロスパルにいがたの講座

時10時~12時 定各20人 1プレマ・パパ学校 日10月12日(土) 対妊婦とパートナー ¥無料 2シングル子育てカフェ 日10月20日、11月17日(日曜全2回) 対就学前児のひとり親 ¥100円 ※保育あり 申1は10月7日(月)、2は3日(木)までに電話で同施設(中央区礎町通3 ☎025-224-2088)

キノコ食中毒予防講習会

キノコ採集、鑑別、講義 日10月15日(火)8時~14時 集解総合保健医療センター(中央区紫竹山3) 定先着20人 ¥無料 申9月18日(水)8時半から電話で食の安全推進課(☎025-212-8226)

亀田総合体育館(江南区茅野山3) ベビーダンス

日10月21日(月)10時~11時半 対首が据わる頃~3歳の子と保護者 定先着15組 ¥1,000円 申9月20日(金)9時から電話で同館(☎025-381-1222)

アルザにいがた(中央区東万代町) 10月の講座

¥無料 問同施設(☎025-246-7713)

1女性の政治参画について考える 日26日(土)14時~16時 定30人 申10月16日(水)までに電話で同施設

2ヨガで心を整える 日27日(日)13時半~15時半 対女性 定15人 申10月17日(木)までにFAX(025-265-7660)で基本事項、保育希望者は子どもの名前(ふりがな)・月齢をNPO法人新潟フェミニストカウンセリングセンターまでへ ※各保育あり(生後6カ月~就学前児)5人215人。要申し込み

新潟テルサ(中央区鐘木) 文化講座

申9月28日(土)9時から電話で同施設(☎025-281-1888)

体の不調改善 日11月1日~3月27日(金曜全20回)13時半~14時半 定先着20人 ¥20,200円

はじめての韓国語 日11月1日~3月13日(金曜全18回)19時~21時 定先着25人 ¥18,200円

英会話ベーシック 日11月8日~3月27日(金曜全17回)19時~21時 定先着30人 ¥17,200円

フラダンスベーシック 日11月9日~3月28日(土曜全20回)17時~18時半 定先着20人 ¥22,400円 ※各講座ともに別途教材費などが必要

アグリパーク(南区東笠巻新田) 食品加工支援センター11月の講座

時13時~16時 定各先着10人 申9月18日(水)9時から電話で同センター(☎025-378-2158)

1キムチ作り 日9日(土) 2きのこペースト冷凍 日13日(水) 3もち麦の菓子作り 日16日(土) 4柿酢作り 日20日(水) 5サツマ芋の洋菓子作り 日23日(祝) 6サツマ芋のペースト冷凍 日28日(木) ¥各2,000円(36各1,500円) ※このほか本冊5面にも催しを掲載





**坂井輪地区公民館**(西区寺尾上3)  
**プレママ楽級**  
日11月8日(金)～30日(土)10時～12時 ※全4回 対妊婦(パートナーの同伴可) 定20人 ¥無料  
申10月22日(祝)までに電話で同館(☎025-269-2043) ※10月23日に抽選結果を連絡

### 催し物

**展示「新潟市の学校図書館・学校図書館支援センター」**  
日10月1日(火)まで10時～20時 ※日曜、祝日17時まで 場ほんぽーと中央図書館(中央区明石2) ¥無料 問同館(☎025-246-7700)

**在新潟ロシア連邦総領事館開設25周年記念写真展**  
日9月21日(土)～26日(木)8時半～19時 場NEXT21・1階アトリウム ¥無料  
※21日15時に駐日ロシア大使などによるテープカットを実施 問国際課(☎025-226-1674)

**中之口先人館**(西蒲区中之口)  
**新井美紀油彩画展**  
日9月21日(土)～10月13日(日)9時～16時半 ※月曜(祝日の場合翌日)休館 ¥無料  
問同館(☎025-375-1112)

**アクアパークにいがたの催し**  
¥入館料 問同施設(西区笠木☎025-264-6400)

**おもちゃ病院** 日9月22日(日)10時～14時 ※精密電子機器は不可。別途要部品代実費

☺**ガラポン大会** 日10月6日(日)11時～15時 対小学生以下 定先着100人(10時から抽選券配布)

**秋葉区 地学ハイキング**  
新津丘陵に石油産業の跡を訪ねる 日9月28日(土)9時～16時 集解秋葉公園(秋葉区秋葉3) 対中学生を除く15歳以上 定先着30人 ¥300円 申9月19日(木)10時から電話で石油の世界館(☎0250-22-1400) 問秋葉区役所地域総務課(☎0250-25-5671)

**白山公園空中庭園の催し**  
(中央区一番堀通町)  
問同公園駐車場管理事務所(☎025-225-3021)  
※雨天中止  
**空中庭園フェア** フリーマーケット、

寄せ植え、クイズラリー、ゲームコーナー、ほか 日9月28日(土)9時半～13時半 ¥入場無料  
■**フリーマーケット出店者募集**  
対18歳以上 定30区画 ¥1区画1,000円 申9月24日火曜(必着)までに、はがきに基本事項、販売品目を記載し、〒951-8132、中央区一番堀通町1-2、同事務所へ ※飲食物・動植物の販売不可

☺**自然遊び** 日10月5日(土)10時～11時半 対4歳～小学生とその保護者 定15組(1組3人まで) ¥1,000円 申9月30日月曜(必着)までに、はがきに基本事項、参加者全員の年齢を記載し、同事務所へ

**鳥屋野交通公園・運動公園の催し**(中央区女池南3)  
問鳥屋野運動公園(☎025-283-5855)

**交通公園フェスタ** 交通標識宝探し、交通ルール教室、ほか 日9月29日(日)10時～13時 ¥入場無料

**野球場感謝祭** 親子キャッチボール、eスポーツ体験会、ストラックアウト、ほか 日10月5日(土)10時～14時 ¥200円 ※就学前児無料

☺**市児童センター**(中央区東万代町)  
**10月の催し**  
申9月19日(木)13時から電話で同センター(☎025-246-7715)

**ベビータッチング** 日3日(木)10時半～12時 対令和元年5～7月生まれの子と保護者 定先着12組 ¥無料

**将棋教室** 日19日(土)13時半～15時 対小学生 定先着20人 ¥無料

**子どもクッキング** 日26日(土)13時半～15時半 対小学生 定先着12人 ¥200円  
※このほか本冊5面にも催しを掲載

**エコプラザ**(東区下木戸3)  
**10月の催し**

問同施設(☎025-270-3009)  
**リサイクル品展示提供** 日5日(土)～17日(木)9時～17時 ※月曜(祝日の場合翌日)を除く。本市在住の小学生以上1人1点 抽選日時20日(日)14時から

**環境フェスティバル** クイズラリー、エコ工作、屋外フリーマーケット、マイボトルカフェ、ほか 日13日(日)9時半～15時 ¥入場無料  
※先着500人に花の苗を進呈

### 地域の宝を紹介 市民プロジェクト 2019

開催日などが変更になる場合があります。詳しくは各団体に問い合わせしてください。 問文化創造推進課(☎025-226-2624)

**迷路と砂丘のまちめぐり亀田**  
まち歩き参加者が撮影した写真の展示 日10月4日(金)～10日(木)9時～17時 ※8日(火)休館。10日は15時まで 場亀田駅前地域交流センター(江南区東船場1) ¥無料

問 マチあるき物語実行委員会(☎090-2846-7550)

### 旅地蔵の軌跡とそれぞれの阿賀展2019

「旅地蔵－阿賀を行く」の活動記録、写真展示、ほか ¥無料

問新潟と会(☎080-3142-1684)

**新潟県立大学**(東区海老ヶ瀬)  
日10月26日(土)・27日(日)10時～16時 ※27日13時半にトークイベントを実施

**CROSS HARBOR**(北区三軒屋町)  
日11月16日(土)・17日(日)9時半～21時半 ※17日10時にまち歩き、13時半にトークイベントを実施

### あす16日は敬老の日 100歳以上は551人

長寿を祝い、今年度100歳になる人(大正8年4月1日～9年3月31日生まれ)へ市長や区長などが表敬し、祝い状と祝い品を贈呈します。

☑**高齢者支援課**(☎025-226-1290)

#### ■市内の高齢者の人数(8月1日現在)

**65歳以上の人** 22万9,558人(前年度比2,388人増)  
**100歳の人** 283人(同22人増) ※今年度100歳になる人  
**100歳以上の人** 551人(同27人増、最高齢は111歳)

#### ■フリーマーケット出店者募集

対18歳以上 定36区画 ¥1区画500円 申9月22日(日)までに電話で同施設

#### ♣10月の講座

- ①**包丁研ぎ** 日5日10時、10時半、11時、11時半 ※各30分 対18歳以上 定各回先着6人
- ②**端切れでカボチャの置き物作り** 日8日(火)13時、14時半 ※各1時間 対18歳以上 定各回先着8人
- ③**くるみボタンでヘアゴム作り** 日13日10時、11時 ※各50分 定各回先着25人
- ④**つばきオイルでハンドクリーム作り** 日13日13時～14時半 定先着30人
- ⑤**端切れで人形作り** 日18日(金)13時～16時 対18歳以上 定先着8人  
¥①100円②⑤各300円③④無料  
申①②⑤9月18日(水)9時から電話で同施設③④当日9時半から直接同施設へ

#### 月潟図書館 星空観望会

日10月5日(土)18時～19時半 対3歳以上 ※中学生以下は保護者同伴 定先着40人 ¥無料 申9月19日(木)10時から電話で同館(南区月潟☎025-375-3001)

#### 市民プラザ(NEXT21・6階) 誰でも自由にピアノが弾ける日

日10月6日(日)・7日(月)9時～20時 定各日先着22組 ¥30分500円 申9月18日(水)9時から電話で同施設(☎025-226-5500)

#### 市民茶会

日10月6日(日)10時～16時 場白山公園空中庭園、りゅーとぴあ、燕喜館、旧齋藤家別邸、旧小澤家住宅、新潟伊勢丹、総合福祉会館 ¥前売り券…3席1,800円(新潟伊勢丹などで販売)▷当日券…1席700円(各会場で販売) 問文化政策課(☎025-226-2563) ※同茶会のため当日は旧齋藤家別邸、旧小澤家住宅の一般公開なし

#### ♣陸上競技場(中央区一番堀通町) 健康・体力づくりのつどい

日10月6日(日) ¥無料 問市スポーツ協会(☎025-266-8250)

- ①**簡易体力測定、フェンシング・サイクリングVR体験** 時10時～12時、13時～15時半
- ②**50m走記録測定** 時13時～15時半
- ③☺**かけっこ教室** 時13時、14時15分 ※各45分 定各回50人



#### ④☺ラグビー体験 時13時～14時 定50人

対①②6歳以上③小学生④4歳～小学3年生 申③④9月23日(祝)までにメール(info@niigatashi-sports.or.jp)で基本事項、学年(年齢)、保護者氏名を同協会へ

#### 消防局(中央区鐘木) 消防フェスタ

放水・レスキュー体験、音楽隊演奏、ほか 日10月6日(日)10時～16時 ¥無料 問消防局企画人事課(☎025-288-3210)



#### 新潟ジュニアジャズオーケストラ演奏会

日10月6日(日)14時半～15時半 場東区プラザ(東区下木戸1) 定先着250人 ¥無料 問文化政策課(☎025-226-2563)

#### 講演会 「認知症の正しい理解と予防」

日10月10日(木)13時～15時半 場東区プラザ(東区下木戸1) 定先着200人 ¥無料 申9月18日(水)からFAX(025-222-5531)で基本事項を地域包括ケア推進課(☎025-226-1281)へ

#### 講演会「追想・富本憲吉先生～オマージュとして」

陶芸家・柳原睦夫さんが師の思い出を語る 日10月11日(金)14時～15時半 場日報ホール(中央区万代3) 定先着100人 ¥500円 申9月18日(水)から往復はがきに基本事項を記載し、〒950-0088、中央区万代3-1-1、會津八一記念館(☎025-282-7612)へ

#### ☺こども創造センターの催し (中央区清五郎)

¥各500円 ※小学2年生以下は保護者同伴

①**書家・華雪によるアート書道ワークショップ** オリジナルの「木」という字を書く 日10月12日(土)14時～16時 対小・中学生 定20人

②③**Noismによるからだワークショップ** 体全体でいろいろなものを表現 日10月19日(土) 時②13時③14時半 ※各1時間 対②3歳～就学前児とその親③小学生 定②20組③25人

申①は9月30日(月)、②③は10月4日(金)までに電話で文化創造推進課(☎025-226-2624) ※①は10月4日、②③は11日までに抽選結果を発送。このほか本冊5面にも催しを掲載



**市民病院**  
**ふれあいまつり**  
ドクターカー・手術室見学、ステージイベント、ほか 日10月12日(土) 10時～15時 入場無料 ※当日は駐車場無料 問同病院事務局管理課(中央区鐘木 ☎025-281-5151) ※定員のある催しあり。詳しくは同病院HPに掲載

**新潟競馬場(北区笹山)**  
**新潟うまさぎっしり博 in JRA**  
ご当地グルメの販売 日10月12日(土)・13日(日) 9時半～17時 入場無料 問広域観光課(☎025-226-2607)

**フリスビードッグ**  
**日本一決定戦を公開**  
日10月12日(土)～14日(祝) 9時～16時 場太夫浜運動公園球技場(北区太夫浜) 無料 問スポーツ振興課(☎025-226-2588)

**FUKUSHI Fes Niigata**  
障がい者スポーツ体験、食品・雑貨販売、ステージイベント、ほか 日10月13日(日)・14日(祝) 10時～16時 場万代島多目的広場(中央区万代島) 入場無料 問障がい福祉課(☎025-226-1249)

**西蒲区**  
**ヒヤガーデン**  
杜氏が地酒を紹介 日10月18日(金) 18時半～20時半 場料亭白根屋(西蒲区巻甲) 対20歳以上 定先着70人 入場料7,000円 申9月18日(水) 9時から電話で巻観光協会(☎0256-72-8736) 問西蒲区役所産業観光課(☎0256-72-8454)

**西區** **いもジェヌ・ル**  
**レクチエ収穫体験バスツアー**  
日10月19日(土) 9時～16時 集解西區役所 対小・中学生とその保護者 定40人 入場料4,000円 申10月12日土曜(必着)までに、はがきに基本事項、参加者全員の郵便番号・住所・年齢・電話番号を記載し、〒950-2111、西區大学南2-8-24、(株)コスモツーリストへ ※10月13日までに抽選結果を発送 問西區役所農政商工課(☎025-264-7623)

**障がい者大運動会**  
パン食い競争、大玉転がし、バザー、ほか 日10月19日(土) 10時～15時15分 場東総合スポーツセンター(東区はなみずき3) 無料 ※内履き、昼食を持参。当日は各区から会場まで送迎バスあり 問市役所コールセンター(☎025-243-4894、FAX025-244-4894)

**10/20**  
**ピンクリボンホリデーの催し**  
ストレスチェック、血管年齢測定、講座(時10時)、講演会(時13時)、ほか 日10月20日(日) 10時～16時 場新潟日報メディアシップ(中央区万代3) 入場無料 問健康増進課(☎025-212-8162)

**乳がん検診を実施**  
時10時～12時 対来年3月31日現

在40歳以上の偶数年齢で本市に住民票があり、職場などで同検診のない女性 ※市がん検診受診券を持参 定先着65人 入場料1,000円(国民健康保険加入者は半額) ※40歳と70歳以上の人などは無料。詳しくは受診券の裏面に記載 申9月22日(日)から電話で市役所コールセンター(☎025-243-4894)

**江南区 “旬果旬菜”いきいき**  
**フェスタと市場まつり**  
江南区産農産物や加工品・水産物の販売、ほか 日10月20日(日) 8時～13時 場中央卸売市場(江南区茗荷谷) 入場無料 問江南区役所産業振興課(☎025-382-4816) ※定員のある催しあり。詳しくは10月4日から区役所産業振興担当課で配布するチラシに掲載

**秋葉区 里山の山頂で**  
**コーヒーを楽しむトレッキング**  
日10月20日(日) 9時～15時 集解里山ビジターセンター(秋葉区金津) 定先着20人 ※小学生以下は保護者同伴 入場料一般1,000円、小学生以下500円(軽食付き) 申9月19日(木) 9時から電話で同センター(☎0250-22-6911)

**新津鉄道資料館の催し**  
(秋葉区新津東町2)  
問同館(☎0250-24-5700)  
**思い出の鉄道写真を募集** 入場料無料 申10月14日祝日(必着)までに郵送で応募写真と基本事項、タイトル、コメント(100字以内)を、〒956-0816、秋葉区新津東町2-5-6、同館へ **シミュレーター運転技能選手権** 日10月20日(日) 13時～15時半 定先着20人 ※小学3年生以下は保護者同伴 入場料 申9月18日(水)からメール(railwaymuseum@city.niigata.lg.jp)で基本事項、年齢を同館へ

**保安林ウォーキング**  
日10月26日(土) 8時半～12時 集解西區役所 定20人 入場料無料 申10月15日(火)までにメール(nosei.w@city.niigata.lg.jp)で基本事項を西區役所農政商工課(☎025-264-7612)へ ※10月18日までに抽選結果を通知

**「みんなの潟学」**  
**シンポジウム**  
地域に根差した学びの場としての潟の可能性を探る 日10月27日(日) 13時半～16時 場新潟国際情報大学中央キャンパス(中央区上大川前通7) 定先着180人 入場料無料 申9月25日(水)から電話で市役所コールセンター(☎025-243-4894) 問環境政策課(☎025-226-1359)

**障がい者**  
**働きたいフェア新潟**  
就労移行支援事業所の紹介、利用相談、ほか 日10月31日(木) 13時半～15時半 場市役所本館対策室 入場料無料 申10月18日(金)までにFAX(025-223-1500)で基本事項を障がい福祉課(☎025-226-1249)へ

### 市政参画コーナー

#### 附属機関などの会議

次の会議の開催を予定しています。日程など詳しくは市HPに掲載しています。

市HPから



スマートフォンはこちらから

**清掃審議会** 日9月30日(月) 問循環社会推進課(☎025-226-1391)  
**社会教育委員会** 日10月7日(月) 問生涯学習センター(☎025-224-2088)

#### その他の会議

次の会議の開催を予定しています。詳細や最新の情報は市HPに掲載しています。

**①農業委員会定例総会** 日9月30日(月)

問中央農業委員会事務局(☎025-382-4964)

スマートフォンはこちらから

**②西蒲区内体育施設指定管理者申請者評価会議**

日10月8日(火) 問西蒲区役所地域総務課(☎0256-72-8194)

#### 附属機関などの委員募集

詳細や最新の情報は市HPに掲載しています。

市HPから

スマートフォンはこちらから

#### ご意見・ご提案(パブリックコメント)

今後の募集予定は市HPに掲載しています。

市HPから

スマートフォンはこちらから

#### 北区

##### サケの塩引き体験

日11月3日(祝)・4日(振休) 9時半、13時半 ※各2時間 場北地区公民館(北区松浜1) 定各回先着10人 入場料3,500円 ※希望者は松浜のまち歩きに参加可(入場料1,000円、食事付き) 申10月1日(火) 9時から電話で北区観光協会支局(☎025-259-5811) 問北区役所産業振興課(☎025-387-1356)

#### 東区市民劇団「座・未来」

##### 演劇「アカミチ商店街奮闘記」

日11月16日(土) 18時、17日(日) 12時半、16時半 ※各100分 場東区プラザ(東区下木戸1) 定各回先着250人 入場料前売り券一般1,800円、高校生以下1,000円 申9月18日(水) 9時から電話で同劇団(☎080-4332-1965) 問東区役所地域課(☎025-250-2130)

#### 作曲家・吉俣良と弦楽五重奏団

##### サウンドトラックコンサート

日12月7日(土) 16時 場秋葉区文化会館(秋葉区新栄町) 定先着430人 入場料前売り券4,500円 ※チケットは10月5日(土) 9時から同館で販売。就学前児入場不可 問同館(☎0250-25-3301)

#### 事業者向け

##### 働きやすい職場づくり推進企業を募集

中小企業の働き方改革を推進するため、働きやすい職場づくりに積極的に取り組む中小企業を募集し、特に先駆的・特徴的に取り組んでいる企業を表彰します。 **主な応募要件**  
①平成31年4月1日現在1年以上本市に本店または本社がある中小企業  
②ワーク・ライフ・バランスや女性活躍の推進のほか、若者の雇用促

進や従業員の健康づくりの推進など、働きやすい職場づくりに積極的に取り組んでいる 申11月8日(金)までに所定の応募用紙を雇用政策課(☎025-226-1642)へ ※応募用紙は市HPに掲載

#### 中小製造事業者向け

##### 設備投資補助金の募集開始

9月17日(火)から企業誘致課(市役所分館 ☎025-226-1689)で事前相談を受け付け **対象経費取得価格が160万円以上で、事業に直接使用する機械・設備の取得費 補助率・上限10～30%・500万円** ※予算がなくなり次第終了

#### セミナー

##### 「もうかる花き農家になるには」

日10月16日(水) 14時～15時半 場農業活性化研究センター(南区東笠巻新田) 対農業関係者 定先着30人 入場料無料 申9月18日(水) 8時半からFAX(025-362-0153)で基本事項を同センター(☎025-362-0151)へ

#### りゅーとぴあ レストラン・

##### カフェ運営者を募集

契約期間令和2年4月1日から1年間(更新あり) 申9月30日(月)までに電話で同施設(☎025-224-5611)

#### 古町地区商店街

##### 空き店舗への出店を支援

対象事業同地区商店街の空き店舗を活用し、にぎわい創出や集客の向上を図る事業 **対象経費・上限店舗賃借料100万円(1年間)、改装費・備品購入費など400万円 補助率2分の1** 申10月31日(木)までに所定の申込書を中央区役所地域課へ ※募集要項、申込書は同課、商業振興課(市役所分館)で配布。市HPにも掲載 問商業振興課(☎025-226-1633)