

#### 目次 CONTENTS

#### | 特集 |

1・2 **開館5周年**  
**ゆいぽーとへ行こう**

3 **にいがたCITY NOW**

- 新潟まつり参加者・協賛者を募集

4

- 5月議会臨時会
- マイナンバーカード臨時申請窓口を開設
- 新潟市民病院職員を募集
- 新型コロナウイルス感染症対策

5

**連載 家族で遊ぼう**  
**輝く高校生**

6/1～7は水道週間

他3ページは区役所だより「情報ひろば」は別冊で発行しています



## 開館5周年

# ゆいぽーとへ行こう

オープンから5周年を迎えた、  
新潟市芸術創造村・国際青少年  
センター「ゆいぽーと」。  
今号では同施設を紹介します。

※関連記事を別冊情報ひろば3・4面に掲載



## ゆいぽーとってどんなところ？

- ★「文化・芸術の魅力発信と創出」「心豊かな青少年の育成」を目的にした、**全国に類を見ない新潟市独自の複合施設**
- ★海と松林に近い立地環境を生かし、**季節を感じられる体験ができる**
- ★**国内外のさまざまなアーティストが滞在する拠点**

ゆいぽーとの  
楽しみ方を2面で  
紹介します！



同施設 館長 伴田 敦子さん



**施設概要**

場所 中央区二葉町2  
TEL 025-201-7530  
FAX 025-201-7536  
開館時間 9時～21時半  
※12/29～1/3、月曜(月1回)休館。  
詳しくは同施設ホームページに掲載

### ポイント1 遊べる！

子どもたちが自由に遊べるよう、ラウンジや体育館を無料で開放



### ポイント2 学べる！

親子や子ども向けの体験イベント、誰でも参加できる芸術活動イベントなどを開催



# 子どもたちの体験活動



## アート体験キャンプ

アーティストと一緒に作品作りなどの芸術体験をします。  
※施設内で宿泊

子どもたちが体験を通し、仲間と協力することや物事に挑戦すること、自然の大切さなどを学ぶイベントを開催しています。

団体利用や校外活動にも利用できます。

## ワクワク体験キャンプ

野外炊事やEポート体験などをします。  
※施設内で宿泊



## 海釣り体験



同施設近くの海で魚釣りをします。

交わる

つながる

広がる

### アート体験キャンプ 参加者募集

- 日 6月10日(土)・11日(日)10時~翌11時
- 対 小学3年生~中学生と保護者
- 定 8組16人
- ¥ 1人3,500円
- 申 5月29日(月)までに所定の申込書を同施設へ  
※申込書は同施設ホームページに掲載

### ● 同施設の利用者にインタビュー ●

ジェンキズ玄蕃 <sup>げんぱ</sup>葉子さん・千蓮ちゃん(中央区在住)

ゆいぽーとのInstagramでチュールリップの花絵と花束を作るイベントを知り、初めて参加しました。娘はチュールリップと工作が好きなので、とても楽しそうでした。家ではなかなかできない体験ができるので、今後もいろいろなイベントに参加してみたいです。



このほか、さまざまなイベントを開催しています。  
※開催時期など詳しくは同施設ホームページに掲載

スマートフォンはこちらから



子どもから大人まで、気軽に文化芸術に触れられるイベントを開催しています。

# 文化・芸術に触れる

## 2023年春季の滞在アーティスト

6/12まで滞在



シウシェエディレン 煮雪の人さん 出身 台湾 分野 詩

佐渡の鬼太鼓と祭りを考察し、新潟が舞台の「擬物語詩」を日本語と中国語で制作します。また、新潟のミュージシャンと一緒に朗読音声も作りたくです。

6/18まで滞在



白根大風合戦を調べて映像にします。たこ合戦の熱気や、たこ作りの苦労が伝わる作品にしたいです。また、たこの伝統的なデザインも観察・研究していきます。

クレア・ヒーリーさん&ショーン・コーデイロさん 出身 オーストラリア 分野 立体・映像、ほか

### 活動の成果を展示

- 時 10時~19時 ¥ 無料
- 日 6月 3日(土)~11日(日)…煮雪の人
- 6月12日(月)~17日(土)…クレア・ヒーリー & ショーン・コーデイロ

## アーティスト・イン・レジデンス

同施設に滞在する芸術家などが創作活動を公開したり、ワークショップなどで市民と交流したりしています。

過去の市民交流の様子



過去の作家作品

過去の作家の作業風景

## アーティスト・イン・レジデンスとは?

芸術家などが一定期間、特定の施設に滞在し、作品制作やそれに伴う調査活動を行います。この取り組みは全世界で行われていて、ゆいぽーとでは国内外から年間8組の芸術家などを招いています。

## TOPIC

### 子ども向けイベント

## 新潟市の歴史・文化を学ぼう

市の歴史や文化を学び、体験します。 ※体験内容など詳しくは市ホームページに掲載

- 日 7月8日(土)・9日(日)、8月19日(土)・20日(日)、9月9日(土)・24日(日) 9時半~17時
- 集 ゆいぽーと
- 対 小学5・6年生
- 定 各日20人
- ¥ 無料
- 問 文化政策課 (☎025-226-2624)

スマートフォンはこちらから



# ゆいぽーとを楽しもう

文化・スポーツ・観光

4年ぶりに大民謡流しなども開催

8/4(金)～6(日) 新潟まつり参加者・協賛者を募集

8月4日(金)～6日(日)に開催する「新潟まつり」の各行事への参加者を募集します。

お祭り広場や手作り子どもみこしのほか、4年ぶりに開催する大民謡流しや市民みこしなど、行事が盛りだくさんです。

※花火大会は最終日の6日に開催

問 新潟まつり実行委員会(観光政策課内 ☎025-226-2608)

催し	日時(8月)	会場	申し込み
大民謡流し	4(金) 19:00～20:30	新潟甚句…榎谷小路～萬代橋西詰、東大通 佐渡おけさ・新潟甚句…萬代橋	6/12(月)までに所定の申込書を中央区役所地域課へ ※申込書は市HPに掲載
お祭り広場 ステージ発表 (1団体20分)	5(土)・6(日) 10:00～17:30	古町ルフル広場	6/5(月)までに電話で新潟商工会議所(☎025-290-4212)
手作り 子どもみこし	5(土) 13:30～15:00	古町通7～白山神社	6/27(火)までに電話で新潟青年会議所(☎025-229-0874)
市民みこし (手古舞演者)	5(土) 16:00～19:45	古町通10～白山神社	7/14(金)までに電話で市民みこし事務局・寺山(☎090-3083-6229)

■企業・市民協賛

企業協賛者は事業者名をまつり新聞などに掲載します。

※申し込み方法・期限など、詳しくは5月31日(水)から同まつりホームページに掲載

同まつり  
ホームページ



■ちょうちんの販売

価格 1個6,620円 ※無くなり次第終了

問 商業振興課(☎025-226-1629)



設置イメージ▶

浴衣着付けボランティアを募集

大民謡流しに参加する新潟市在住の外国人に浴衣の着付けをしてくれる人を募集しています。ボランティアには当日の交通費(1,000円)を支給します。



※詳しくは国際交流協会ホームページに掲載

申 6月30日(金)までに、電話(☎025-225-2727)またはメール(kyokai@nief.or.jp)で住所・氏名・電話番号を同協会(中央区礎町3、クロスパルにいがた内)へ



大民謡流し



市民みこし



お祭り広場でのステージ発表



手作り子どもみこし



花火大会

新型コロナウイルス感染症対策 No.44

5類移行後も 感染拡大に備えよう



New Lifestyle. New Niigata  
さあ、新しい日常へ。

問 保健管理課(☎025-212-8194)

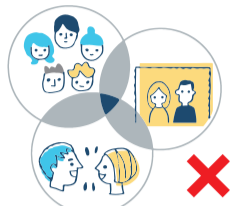
基本的な感染対策を継続しよう



手洗いなどの手指消毒



小まめな換気



3密の回避

マスクの着用は個人で判断しよう

以下のような場面では、マスクの着用が効果的です。



受診時や医療機関・高齢者施設などを訪問するとき

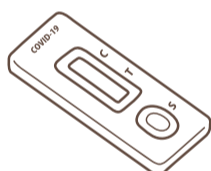


通勤ラッシュ時など、混雑した電車・バスなどに乗車するとき



高齢者や基礎疾患がある人、妊婦など、重症化リスクの高い人が感染拡大時に混雑した場所に行くとき

体調不良時に備えよう



抗原定性検査キット



解熱鎮痛薬



1週間分の食料や日用品

体調不良時は受診前に相談しよう

かかりつけ医のほか、下記の窓口などを活用してください。

新潟県新型コロナ健康相談センター	救急医療相談電話	AI救急相談アプリ
☎025-385-7634 ☎025-385-7541 ☎025-256-8275 (24時間対応) 聴覚に障がいのある人は FAX 025-246-5672 (9時~17時)	#7119...15歳以上の相談 #8000...14歳以下の相談 時19時~翌8時	 スマートフォンは こちらから

市政



あす22日に開会  
5月議会臨時会

スマートフォンは  
こちらから



提案される議案は、一般会計補正予算や市長専決処分の報告などです。

●会期 あす22日~5月24日(水)

問 議会事務局議事課(☎025-226-3395)

暮らし



マイナンバーカード  
市役所本館に臨時申請窓口を開設

予約不要で、費用は無料です。カードは後日郵送で交付します。

※新規申請に限る。申請から2カ月以内に市外転出の予定がある場合は要問い合わせ

●受付日時 来年3月31日(日)まで  
9時半~14時半 ※土・日曜、祝日も受け付け

●持ち物 本人確認書類2点以上(運転免許証や保険証など)、通知カード ※交付申請書、住基カードがある人は持参

問 市民生活課(☎025-226-1013)



その他の申請方法

自宅に届いている交付申請書を用意し、スマートフォンや郵送などでも申請することができます。

詳しくは、市マイナンバーカード特設サイトに掲載しています。

なお、交付申請書を紛失した場合は、区役所区民生活課(中央区は窓口サービス課)で再発行してください。

スマートフォンは  
こちらから



市政



新潟市民病院  
職員を募集

スマートフォンは  
こちらから



●採用日 令和6年4月1日

●試験案内・申込書 同病院ホームページに掲載。同病院管理課(中央区鐘木)、市役所本館案内、区役所でも配布

申 6月16日(金)までに所定の申込書を同病院(☎025-281-5151)へ

※同病院ホームページからも申し込み可



職種	採用人数	受験資格	試験日
診療放射線技師	2人程度	昭和39年4月2日以降に生まれ、該当職種の免許・資格がある人(見込み含む)	1次...7/1(土) 2次...7/29(土)
作業療法士 言語聴覚士 遺伝カウンセラー	各1人程度		

市報・区役所だよりは新潟市LINE公式アカウントでも読むことができます。

# 本気でやるから面白い。

輝く高校生⑬

スポーツなどに取り組む高校生を紹介します。



県立新津南高等学校3年生 少林寺拳法部  
落合 颯さん=写真左=

将来の夢/システムエンジニア  
好きな科目/日本史

同校3年生 同部  
八代 楓さん=写真右=

将来の夢/保育士  
好きな科目/体育

## 男女そろってのインターハイ出場・入賞を目指す

同校の部活動で1番部員が多い少林寺拳法部を、部長・副部長としてまとめる落合さんと八代さん。「仲間と一緒に、厳しい練習に励んでいくところがこの部の魅力です」(落合さん)。「部員同士の仲が良く、遠征でいろいろな所に行くのが楽しいです」(八代さん)。

2人は高校から少林寺拳法を始めたそうです。「常に大会をイメージしながら練習しています」(落合

さん)。「繰り返しの練習や、先生に技の精度を確認してもらうことで技術を磨いています」(八代さん)。

昨年度は、女子の団体演武の部でインターハイに出場しました。「今年度は団体だけでなく、組演武の部でもインターハイに出場するのが目標です」(八代さん)、「男子もインターハイへ出場し、予選を突破したいです」(落合さん)と力強く語ってくれました。

6/1~7は  
水道週間

# 水道への理解を深めよう

☎水道局総務課(☎025-232-7363)

蛇口から出る水をそのまま飲むことができる国は、日本を含めてたったの11カ国しかないといわれています\*。普段何気なく使用している水道ですが、蛇口をひねればおいしい水が出ることは、実はとてもすごいことです。

水は私たちの暮らしを支えている大切な資源です。小まめに蛇口を閉めるなどして、大切に使いましょう。



水道局計画整備課 加藤

※参考：国土交通省「令和4年版 日本の水資源の現況」

## 水道局からのお願い

水道局では、老朽化した古い水道管を、地震に強い新しい水道管へ入れ替える工事を行っています。口径の大きい水道管や、病院などに繋がる水道管から優先して工事を進めています。

工事現場では、交通規制や重機による騒音が発生する場合があります。ご理解とご協力をお願いします。

## 断水などの緊急情報を受け取れるようにしておきましょう

新潟市  
LINE公式  
アカウント



にいがた  
防災メール



新潟市  
危機管理防災局  
Twitter



## 水道フェスタを開催

### 5/27(土) プレイイベント

利き水コーナー、水太郎との記念撮影、防災パネル展示など

●時間 10時~15時

●場所 DEKKY401(中央区上近江4)

新潟市水道局マスコットキャラクター「水太郎」



### 6/3(土) 信濃川浄水場一般公開

AR施設見学会、水づくり体験(ろ過実験)、漏水修理体験など

●時間 10時~15時

●場所 同施設(江南区祖父興野)



▲水づくり体験

イベントの詳細内容は、新潟市水道週間特設サイトに掲載



スマートフォンなどで二次元コードを読み取ってください





## 記号のみかた

- 日=日時、期日、期間、会期 時=時間 ※時間は24時間表記  
場=会場 集=集合場所 解=解散場所  
対=対象(記載のないものはどなたでも参加可)  
定=定員(「先着」の表記がないものは、応募多数の場合抽選)  
¥=参加費(記載のないものは無料。趣味・講座、催し物は無料を明記)  
申=申し込み(記載のないものは申し込み不要。当日直接会場へ)  
HP=ホームページ  
問=問い合わせ(区役所●●課の場合は電話番号案内に記載の区役所代表番号にかけてください)  
☺=子ども、親子向け情報 ☺=高齢者向け情報

申し込みのときは  
「基本事項」の記載を

はがき・往復はがき・FAX・メールでの申し込みの場合は、右の「基本事項」に記載してください。それ以外の事項を記載する場合は、個別の記事ごとに示しています。  
※送り先が「〒951-8550」の場合は住所の記載不要

基本事項

はがきの場合(裏面)

- 「催し名」または「講座名」
- 希望の回(複数回実施する場合のみ)
- 参加者全員の氏名・ふりがな  
※代表者は氏名の前に◎を付け、郵便番号・住所・電話番号も記載

※往復はがきは返信先も明記

## お知らせ



## 軽自動車税 納期限は5/31

コンビニエンスストアやスマートフォン決済でも納付できます。地方税お支払サイト=右上からクレジットカード決済でも支払えます。

問 納税課(☎025-226-2294)

## 農地の適正な管理を

耕作放棄された農地は、雑草・雑木、病害虫、有害鳥獣や火災の発生原因となるだけでなく、産業廃棄物などを不法投棄される恐れがあります。農地の所有者や借り主は、定期的に耕起や草刈り、除草を行いましょう。

農地の貸し付けや譲渡を希望する人は、農地がある区を所管する農業委員会事務局に相談してください。

問 同委員会事務局(☎025-382-4966)

新田清掃センター(西区笠木)  
リサイクル品展示提供

日 あす22日~6月2日(金) 9時~17時 対 小学生以上 ※1人1点。当選者のみ6月7日14時以降に連絡

問 同センター(☎025-263-1416)

白山公園空中庭園フェア  
フリーマーケット出店者募集

日 6月4日(日) 9時~12時  
定 先着30区画  
出店料 1区画1,000円  
※飲食物、動植物の販売不可  
申 5月24日(水) 10時から同公園駐車場HPで申し込み  
問 同駐車場(☎025-225-3021)

## 教科書展示会

小・中・中等教育・高等・特別支援学校で今年度使用する教科書と、小学校と高等学校などで来年度使用候補となる教科書を展示します。

日 6月14日(水)~27日(火) 問 総合教育センター(☎0256-88-7444)

新潟教科書センター(西蒲区旗屋、総合教育センター内) 時 10時~17時  
※土・日曜休館。高等学校教科書は展示なし

ほんぽーと中央図書館(中央区明石2) 時 10時~20時(日曜17時まで)

歴史博物館みなとぴあ  
薬煎燻蒸のため休館

日 6月5日~12日(月)  
問 同館(中央区柳島町2 ☎025-225-6111)

亀田総合体育館(江南区茅野山3)  
改修のため屋内プール利用休止

日 来年3月31日(日)まで  
問 同館(☎025-381-1222)

## 相談

☺子育てなんでも相談センター  
「きらきら」

日 月~金曜 8時半~17時  
相談専用電話☎025-248-2220  
※同センターLINE公式アカウントからも相談予約可。詳しくは同センターHPに掲載

心の悩みや不安  
こころの健康センターに相談を

相談・予約電話☎025-232-5560  
※来所相談は電話で要予約(月~金曜 8時半~17時)。家族や関係者も相談可

## 精神保健福祉相談員などによる相談

日 月~金曜 9時~16時半  
精神科医による相談①どなたでも②思春期青年期)

日 ①木曜 9時~11時半 ②偶数月第2木曜 13時半~16時半、奇数月第4金曜 13時半~16時半

## 酒・薬物・ギャンブルなど依存症相談

日 月~金曜 9時~16時半  
臨床心理士による若者向け相談  
日 5月26日(金) 18時半~20時半  
対 18~39歳

若者支援センター「オール」  
(中央区東万代町)

悩みを解決する相談窓口や居場所、自信を育てる講座やイベントを紹介  
日 月~金曜 9時~17時  
対 新潟市在住・在勤・在学の15~39歳の人とその家族 ※要予約  
相談・予約電話☎025-247-6777

☺不登校、いじめ、集団不適応  
など 休日教育相談

日 6月3日(土) 9時~16時  
場 教育相談センター(中央区西大畑町) 対 新潟市在住・在学の小学生~19歳の子と保護者  
定 先着 8組(1組50分)  
申 5月24日(水)から電話で同センター(☎025-222-8600)

動物愛護センター(中央区清五郎)  
犬の飼方相談会

日 6月6日(火) 13時~15時 定 先着 6組(1組2人まで) ※1組15分。犬の同伴可  
申 5月24日(水) 10時から電話で同センター(☎025-288-0017)

里親に関心がある人向け  
6月の制度説明会

申 5月30日(火)までに電話で児童相談所(☎025-230-7777)

## 新津地区公民館(秋葉区新津東町2)

日 6月6日(火) 14時~15時半  
黒埼地区公民館(西区鳥原)  
日 6月13日(火) 14時~15時半

新築・増築・リフォームなど  
住宅建築相談会

日 6月13日(火) 9時半~12時  
場 建築行政課(市役所ふるまちなか) 定 先着 5組(1組30分)  
申 5月24日(水)から電話で同課(☎025-226-2845)



## 趣味・講座

講演会  
「公共交通の利用促進と活性化」

日 6月2日(金) 13時半~14時半  
場 ANAクラウンプラザホテル新潟(中央区万代5) 講師 鈴木文彦(交通ジャーナリスト) 定 100人 ¥無料  
申 6月1日(木) 17時半までに電話で羽越本線高速化・新幹線整備促進新潟地区同盟会事務局(都市交通政策課内 ☎025-226-2723)

## 視覚障がい者のための生活訓練

場 総合福祉会館(中央区八千代1)  
対 新潟市在住の視覚障がい者  
¥無料 申 5月24日(水) 9時から電話で市視覚障害者福祉協会・佐藤(☎025-231-2657)  
問 障がい福祉課(☎025-226-1237)

## 物探しアプリ講座

日 6月3日(土) 9時半~12時 ※スマートフォンがなくても参加可  
定 先着 10人

## 初心者点字講習会

日 6月3日~11月4日(第1・3土曜全10回) 13時半~15時半  
定 先着 5人

アルビレックス新潟レディース  
サッカー教室

日 6月4日(日) 13時~14時半  
場 鳥屋野運動公園球技場(中央区女池南3) 対 女性、小学生以下  
定 先着 30人 ¥500円  
申 5月24日(水) 9時から電話で同施設(☎025-283-5855)



市急患診療センター ☎025-246-1199  
口腔保健福祉センター ☎025-212-8020  
西蒲原地区休日夜間急患センター ☎0256-72-5499  
水道局 ☎0120-411-002(または☎025-266-9311)

消防局 ☎025-288-3191  
火災情報テレホンガイド ☎025-285-1119  
災害時の問い合わせ ☎025-226-5656  
市役所(〒951-8550) ☎025-228-1000

北区役所(〒950-3393) ☎025-387-1000  
東区役所(〒950-8709) ☎025-272-1000  
中央区役所(〒951-8553) ☎025-223-1000  
江南区役所(〒950-0195) ☎025-383-1000

秋葉区役所(〒956-8601) ☎0250-23-1000  
南区役所(〒950-1292) ☎025-373-1000  
西区役所(〒950-2097) ☎025-268-1000  
西蒲区役所(〒953-8666) ☎0256-73-1000

NST 八千代コースター 5/27(土)10:25~  
TeNY タワワイド新潟一番1部 5/30(火)15:48~  
UX 知ツク!新潟 毎週土曜 11:58~  
BSN 市報にいがた de なじラテ。 毎月第3土曜 13:51~  
NCV(ケーブルテレビ) 水の都新潟市 毎月第2・4土・日曜 9:00~ 12:00~、ほか

FM新潟 NICE TOWN にいがた 毎週土曜 7:55~ 77.5MHz  
BSN おはよう!新潟市です 毎週金曜 7:47~ AM 1116KHz FM 92.7MHz  
FM KENTO What's Up NIIGATA CITY 毎週月~金曜 8:25~ 76.5MHz  
エフエム新津 クリック!秋葉区 毎週月~金曜 10:00~ 76.1MHz  
FM角田 西蒲ぼかぼか情報 毎週月・水・木曜 12:00~ 84.9MHz

市報にいがた  
区役所だより  
市長記者会見

動物愛護センター ふれあい活動ボランティア育成講座

動物と一緒に福祉施設などを訪問するボランティア活動の基礎を学ぶ
日 6月7日(水) 13時半～15時
定 先着20人 無料 申 5月24日(水)から電話で同センター(中央区清五郎 ☎025-288-0017)

■訪問を希望する福祉施設を募集
申 5月24日(水)から電話で同センター

秋葉区 里山ガイドが案内 新津丘陵茶摘みトレッキング

日 6月11日(日) 8時半～15時半
集解 秋葉公園(秋葉区秋葉3)
定 30人 1,000円(小学生以下無料)
申 5月28日(日)までにメール(sangyo.a@city.niigata.lg.jp)で基本事項、参加者全員の年齢(小学生は学年も)を記載し、秋葉区役所産業振興課(☎0250-25-5687)へ ※当選者のみ6月5日までに案内を発送

マリンピア日本海の講座 (中央区西船見町)

①クラゲの不思議をのぞいてみよう
日 6月17日(土) 13時～15時半
対 小学生以上 定 40人 800円



②サポートナイト
目が見えない、見えにくい高校生以下と保護者を対象に自由観覧や触察、解説を行う
日 6月24日(土) 17時半～20時 定 30組 入館料

申 6月6日火曜(②は5月31日水曜) 17時までメール(prg@marinepia.or.jp)で基本事項、年齢を記載し、同館(☎025-222-7500)へ ※当選者のみ6月8日(②は6月2日)に案内を発送

こども創作活動館(東区牡丹山1) やきもの教室

日 6月18日、7月16日(日曜全2回) 10時～12時 対 小学生(1・2年生

は保護者同伴) 定 10人 500円
申 5月28日(日)までに電話で同館(☎025-279-2113)

うららこすど 梅干し教室

日 6月21日(水) 10時～12時
定 25人 3,600円
申 5月31日水曜(必着)までに、はがきに基本事項を記載し、〒956-0101、秋葉区小須戸893-1、同施設(☎0250-38-5430)へ ※当選者のみ6月12日までに案内を発送

NPO法人設立セミナー

テーマ・日時設立…6月21日(水) 13時半～14時半▷労務…同日14時半～15時半
場 市民活動支援センター(中央区西堀前通6)
定 各先着10人 無料
申 5月24日(水)9時半から電話で同センター(☎025-224-5075)
問 市民協働課(☎025-226-1102)

中之口農業体験公園の講座 (西蒲区東小吉)

定 各先着12人
申 5月24日(水)9時から電話で同公園(☎025-375-2505)

塩分控えめ梅干し作り

日 6月22日(木) 9時半～12時半
1,200円

笹団子作り

日 6月30日(金) 9時半～12時半
1,000円
手拭いで帽子作り
日 6月22日(木) 13時～14時半
場 田舟の里(江南区亀田)
対 18歳以上 定 先着8人 200円
申 5月24日(水)9時から電話でエコープラザ(☎025-270-3009)

西海岸公園市営プール (中央区関屋1) 水上安全講習会

日 6月24日(土) 10時～12時
対 25m以上泳げる小学生以上(小学4年生以下は保護者の入水が必要)
定 先着40人 入館料

申 5月27日(土)から「にいがたスポーツ情報ナビ」HPで申し込み
問 同施設(☎025-267-6858)

美術講座

申 各申込期限(必着)までに往復はがきに基本事項を記載し、〒951-8554(住所不要)、文化政策課(☎025-226-2631)へ

①工芸 日 6月24日、7月1日・29日(土曜全3回) 13時～16時 ※1日は9時～12時。29日は15時まで

申込期限 6月2日(金)

②版画 日 7月1日・8日(土曜全2回) 10時～16時 ※8日は15時まで

申込期限 6月9日(金)

③書道 日 7月2日(日) 10時～13時

申込期限 6月9日(金)

④写真 日 7月23日(日) 10時、13時、15時 ※各1時間半

申込期限 6月30日(金)

⑤洋画 日 7月30日(日) 10時～16時

申込期限 7月7日(金)

⑥彫刻 日 8月19日～27日(土・日曜全4回) 10時～16時 ※19日は9時55分～17時45分

申込期限 7月28日(金)

⑦日本画 日 9月3日(日) 10時～16時

申込期限 8月11日(祝)

▶場 新潟市美術館(中央区西大畑町)
※①は金津焼工房(秋葉区金津)

定 各15人(①12人③⑦各10人④各回7人⑥6人) 各3,000円(③2,000円④500円⑤1,000円⑥6,000円) ◀

市庭球場(東区江口) 親子テニス体験

日 6月24日(土) 10時、11時15分
※各1時間 対 4歳～小学3年生と保護者
定 各回先着10組(2人1組)
1,500円
申 5月24日(水)11時から電話で同施設(☎025-276-8900)



にいがた市民文学 創作教室

場 クロスパルにいがた(中央区礎町通3) 定 各15人 無料
申 6月2日(金)までに電話で文化政策課(☎025-226-2631)

小説 日 6月24日(土) 10時～11時半
俳句 日 6月25日(日) 13時半～15時

文書館(北区太田) 初心者向け 市の歴史を学ぶ講座

日 6月24日(土) 14時～15時20分
定 先着30人 無料
申 5月24日(水)9時から電話で同館(☎025-278-3260)

クロスパルにいがた 歴史講座「縄を作る」

日 6月29日(木) 14時～15時半
定 先着30人 無料 申 5月24日(水)9時から電話で同施設(中央区礎町通3 ☎025-224-2088)

食品加工支援センター (南区東笠巻新田) 7月の講座

時 13時～16時
申 開催日の7日前までに電話で同センター(☎025-378-2158)

レモンチーズケーキ作り

日 1日(土) 定 8人 2,500円

梅ジャムと焼き菓子作り

日 6日(木) 定 8人 2,500円

生産者向けパッケージデザイン

日 11日(火) 定 8人 1,000円

パン作り

日 25日(火) 定 8人 2,500円

農産物の異物混入検査技術

日 27日(木) 定 12人 500円

西川総合体育館(西蒲区善光寺) 7～9月のスクール

¥各1回520円
申 5月24日(水)9時から電話で同館(☎0256-78-7258) ※各1時間

①フットケアとリラックソヨガ

日 月曜14時半

②ジャイロキネシス

日 月曜20時15分

健康寿命の延伸 知って役立つ 保健だより45

5/31は世界禁煙デー 今こそ禁煙にチャレンジ

喫煙の影響

たばこの煙には、タールやニコチン、一酸化炭素をはじめ、200種類以上の有害物質が含まれており、健康に影響を及ぼします。肺の病気以外にも、さまざまな病気の要因になります。

また、たばこを吸わない人でも、他人のたばこの煙を吸うことで肺がんや虚血性心疾患、脳卒中などのリスクが増加することが明らかになっています。



■たばこが及ぼす健康への影響

咽頭がん

歯周病

脳血管疾患

肺がん

心疾患

COPD (慢性閉塞性肺疾患)

不妊

全身のがん

低出生体重児の出産・早産



健康を意識して喫煙をやめる人が増えています。世界禁煙デーをきっかけに、禁煙について考えてみませんか。 問 健康増進課(☎025-212-8166)

禁煙の効果

病気の有無を問わず、禁煙は健康改善の効果が期待できます。

Table with 2 columns: 禁煙時間(期間) and 効果. Rows include 20分, 1日, 数日, 2週間～3カ月, 1～9カ月.

※厚生労働省e-ヘルスネット「禁煙の効果」を参考に作成

「禁煙したい」と思ったら禁煙外来へ

禁煙の離脱症状は2～3日がピークで、2週間程度続きます。水分を取る、歯磨きをする、軽く運動をするなど気分転換をしてみましょう。

禁煙を成功させるには、禁煙外来の受診やニコチンガム、ニコチンパッチ、内服薬などの禁煙補助剤を上手に利用すると効果的です。禁煙外来のある医療機関などで相談してください(保険診療が適用される場合あり)。

▷詳しくは市HPから 禁煙外来 検索



発熱などの症状があるときはかかりつけ医または

- ③ソフトエアロビクス 日 火曜14時半
  - ④アクティブヨガ 日 火曜19時
  - ⑤ファイティングエアロ 日 火曜20時15分
  - ⑥赤ちゃんと産後ママのエクササイズ 日 水曜10時45分
  - ⑦初めての太極拳 日 水曜13時15分
  - ⑧体幹とコーディネーショントレーニング 日 水曜17時45分
  - ⑨スタビライゼーション 日 水曜20時15分
  - ⑩エアロとタオルストレッチ 日 木曜10時45分
  - ⑪バランスエクササイズとエアロ 日 木曜19時
  - ⑫椅子で足腰元気体操 日 金曜13時15分
- ▶対中学生を除く15歳以上(⑥生後3~12カ月の子と母親③小学3年~中学生⑫65歳以上) 定各25人(①④⑦⑨各27人②20人⑥20組⑫15人) ※各先着◀

### 催し物

- 子育て応援ひろば(中央区西堀前通6) 6月の催し
- ¥無料 申5月24日(水)から電話で同施設(☎025-226-7730)
- ①紙遊び 日 1日(木)
- ②ベビーマッサージ 日 11日(日)
- ③ベビー&ママヨガ 日 15日(木)
- ④ミュージックケア 日 25日(日)

- ⑤ふれあい遊び 日 13日・27日(火)
- ▶時10時半~11時(②14時~同45分④14時~同30分) 対小学3年生以下(②生後2~12カ月③0歳児) ※保護者同伴 定各日8組(①③各6組) ※各先着◀

### 文芸講演会「會津ハ一の歌と生」

日 6月2日(金)14時~15時半  
場 日報ホール(中央区万代3)  
講師 山田富士郎(歌人)  
定 先着120人 ¥500円  
申 5月24日(水)から往復はがきに基本事項を記載し、〒950-0088新潟市中央区万代3-1-1、新潟市會津八一記念館(☎025-282-7612)へ

### 市児童センター(中央区東万代町) 6月の催し

- ①オセロ講習会・大会 日 3日(土)13時15分~15時半
- ②絵遊び 日 7日(水)10時半~11時20分
- ③ふれあい遊び、ミニ育児講座 日 14日(水)10時半~11時20分
- ④ベビータッチング 日 15日(木)10時半~12時
- ⑤将棋教室 日 17日(土)13時半~15時
- ⑥忍者ごっこ 日 21日(水)10時半~11時20分
- ⑦紙皿工作 日 24日(土)13時半~15時
- ▶対①⑤小学生②⑥1歳半~3歳の

子と保護者③1歳半までの子と保護者④令和5年1~3月生まれの子と女性保護者⑦5歳~小学生(就学前児は保護者同伴) 定①⑤各14組②⑥各12組③⑦各10組④7組 ※各先着 ¥無料(④300円) 申 5月25日(木)13時から(⑤は6月4日日曜までに)電話で同センター(☎025-246-7715)◀

### エコプラザ(東区下木戸3) 6月の催し

- 問 同施設(☎025-270-3009)
- リサイクル品展示提供 日 3日(土)~15日(木)9時~17時 ※月曜除く。新潟市在住の小学生以上1人1点 抽選日時18日(日)14時から
- おもちゃ病院 日 17日(土)13時半~15時半 ¥無料
- フリーマーケット出店者募集 日 11日(日)10時~13時 対18歳以上 定15区画 ¥1区画500円 申 5月28日(日)17時までに電話で同施設
- 6月の講座
- ①包丁研ぎ 日 3日(土)9時半~11時半(30分ごとに実施)
- ②余り布で七夕飾り 日 8日(木)13時~15時
- ③端切れで和人形作り 日 9日(金)13時~16時
- ④手拭いで帽子作り 日 14日(水)10時、13時 ※各1時間半

- ⑤おもちゃの直し方 日 17日(土)13時~15時半
- ⑥余り布でバラのブローチ作り 日 28日(水)9時半、13時 ※各2時間 ▶定①各回6人②③各8人④⑥各回8人⑤5人 ※各先着 ¥①100円②③⑥各300円④200円⑤無料 申 5月24日(水)9時から電話で同施設◀

### 蔵の宿「菱風荘」(北区前新田) 飯ごう炊さん体験

日 6月4日(日)10時半~13時 定先着6家族 ¥一般1,000円、小・中学生500円、就学前児200円 申 5月24日(水)9時から電話で同施設(☎025-388-5314)

### 市民プラザの催し(NEXT21・6階)

- 問 同施設(☎025-226-5500)
- 誰でも自由にピアノが弾ける日 日 ①6月10日(土)~12日(月)、21日(水)~23日(金)、②27日(火)~29日(木)9時~19時 ※②は演奏の撮影も可
- ③フラダンスステージ参加団体募集 日 8月11日(祝)13時~15時 ▶定①②各日20組③5組 ※各先着 ¥①30分500円②1時間2,000円(演奏のみは30分500円)③1人100円 申①は5月24日(水)9時から、③は同日10時から、②は26日金曜(演奏のみは29日月曜)9時から電話で同施設◀

### 申し込み不要

# おでかけナビ

申し込みなしで参加・観覧できる催しを紹介します。 ※障がい者などは入館料が免除される場合あり。詳しくは施設へ要問い合わせ

### 巻郷土資料館

西蒲区巻甲 ☎0256-72-6757

- ¥無料
- 巻の古布展 日 5月28日(日)まで9時~16時半 ※あす22日休館
- のぞきからくり口上・実演 日 5月28日(日)10時半~11時半

### マリンピア日本海

中央区西船見町 ☎025-222-7500

- 時 9時~17時 ¥一般1,500円、小・中学生600円、4歳以上200円
- 企画展示「カマイルカの繁殖」 日 6月18日(日)まで
- 「世界カワウソの日」パネル展と特別解説 日 5月27日(土)・28日(日)

### ゆいぽーと

中央区二葉町2 ☎025-201-7530

- ¥無料 ※本冊1・2面に関連記事を掲載
- 映画ポスター展 日 6月25日(日)まで9時~21時半 ※6月25日は15時まで。あす22日休館
- 明後日朝顔の苗植え 日 5月28日(日)10時~12時

### マンガ・アニメ情報館

中央区八千代2 ☎025-240-4311

- しげの秀一原画展 日 7月2日(日)まで11時~19時 ※土・日曜は10時から
- ¥一般900円、小・中学生500円 ※特典付き券(1,500円)あり。土・日曜は保護者同伴の中学生以下無料

### こども創造センター

中央区清五郎 ☎025-281-3715

- フラッグ作り 日 6月3日(土)10時~11時半 対3歳~18歳と保護者 定先着20組 ¥100円
- いす座禅会 日 6月11日(日)14時、同40分 ※各30分 対5歳~小学生と保護者 定各回先着10組 ¥無料

### 子育て応援ひろば

中央区西堀前通6、Co-C.G.ビル4階 ☎025-226-7730

- 絵本読み聞かせ 日 6月8日・22日(木)11時~同30分 対小学3年生以下(就学前児は保護者同伴) ¥無料

### アクアパークにいがた

西区笠木 ☎025-264-6400

- ¥入館料
- おもちゃ病院 日 5月28日(日)10時~14時 ※精密機器は不可。要部品代実費
- 父の日ガラポン大会 日 6月18日(日)11時~15時 ※10時から参加券を配布 対小学生以下の子を連れた男性 定先着50人

### 中之口先人館

西蒲区中之口 ☎025-375-1112

- 遠藤信展 日 6月3日(土)~18日(日)9時~16時半 ※月曜休館 ¥無料

### マンガの家

中央区古町通6 ☎025-201-8923

- 時 14時~15時半 ¥無料
- 自動車イラスト教室 日 6月3日(土)・4日(日)
- 父の日似顔絵作り 日 6月18日(日)

### 燕喜館

中央区一番堀通町 ☎025-224-6081

- 市民呈茶席 江戸千家新潟白会 日 6月4日(日)10時~16時 ¥600円

### 市児童センター

中央区東万代町 ☎025-246-7715

- 対3歳~小学生(就学前児は保護者同伴) ¥無料
- 折り紙 日 6月10日(土)14時~15時
- 読み聞かせ 日 6月18日(日)11時~同40分

### アグリパーク

南区東笠巻新田 ☎025-378-3109

- ※小学生以下は保護者同伴
- ヤギ・羊の餌やり体験 日 6月30日(金)まで10時~12時50分、14時半~15時50分 ¥牧草100円、野菜200円(土・日曜のみ)
- 周年祭ウオークラリー 日 6月の土・日曜9時~15時半 定各日先着40人 ¥200円
- 調理体験 日 6月の土・日曜(ナンは日曜のみ)時 石窯ピザ、ナン...10時半~13時▷アイスクリーム、スムージー...14時半~15時半 ¥600~1,600円(種類により異なる)

### そのほかの催し

- 展覧会「人の子の親となりて」 日 8月20日(日)まで10時~16時 ※月・火曜休館 場 安吾 風の館(中央区西大畑町) ¥無料 問 文化政策課(☎025-226-2631)
- 白山公園空中庭園フェア フリーマーケット、ゲームコーナー、クイズラリー、ほか 日 6月4日(日)9時~12時 ※雨天中止 場 同庭園(中央区一番堀通町) ¥入場無料 問 同公園駐車場(☎025-225-3021)
- 花と遺跡のふるさとフェスタ 勾玉・古代のキーホルダー・火焰型土器紙コップ作り、ほか 日 6月4日(日)10時~16時 場 史跡古津八幡山 弥生の丘展示館(秋葉区蒲ヶ沢)、ほか 問 文化財センター(☎025-378-0480)
- 歯と口の健康フェア 歯科保健クイズ、模型で歯の詰め物体験、口腔ケアアドバイス、ほか 日 6月4日(日)10時~15時 場 古町ルフル広場(中央区古町通7) ¥無料 問 健康増進課(☎025-212-8157)



北区 トマト・さくらんぼ狩りバスツアー

葛塚市場、ノラクチーナ
日 6月15日(木) 9時半~16時
集解新潟駅南口 定35人
※中学生以下は保護者同伴
¥8,000円(昼食付き)
申 5月31日(水)までに、はがきに基本事項を記載し、〒950-3308、北区下大谷内378-43、(株)フリーウェイツアーへ ※当選者のみ6月4日までに案内を発送 問北区産業振興課(☎025-387-1356)

西蒲区 岩室温泉街まち歩き



日 6月17日(土) 9時~12時
集解岩室観光施設いわむろや(西蒲区岩室温泉) 定先着25人
¥500円 申 5月24日(水) 9時から電話で同施設(☎0256-82-1066)

アクアパークにいがたの催し(西区笠木)

定各先着20人
申 5月25日(木) 11時から電話で同施設(☎025-264-6400)

健康講演・体力測定会 日 6月17日(土) 13時半~15時 ¥入館料

減塩と健康を学ぶ 日 6月22日(木) 11時~12時半 ¥1,000円

■3月までの健康教室
対16歳以上 定各先着20人

①初心者向け太極拳 日 月曜10時半~11時半

②バレトン 日 月曜13時20分~14時5分

③初心者向けヨガ 日 月曜19時半、木曜10時半、19時、金曜10時半、土曜10時20分 ※各1時間

④フラダンス入門 日 火曜10時半~11時15分

⑤中級者向けフラダンス 日 火曜11時半~12時半

⑥脂肪燃焼エアロ 日 火曜13時半~14時15分

⑦初心者向けエアロ 日 火曜19時~同45分

⑧はじめてのヨガ 日 金曜11時45分~12時45分

⑨ベーシックヨガ 日 金曜18時20分~19時20分

⑩アクアピクス 日 火・金曜10時半~11時15分

▶ ¥ ①~⑨各700円 ⑩1,100円
※入浴付き。③⑧⑨はヨガマット、⑥⑦は内履きを持参

ゆいぽーとの催し(中央区二葉町2)

①蒲原郡の歴史講座 日 6月17日、7月15日(土) 13時半~15時半
定各日先着30人 ¥500円

②人形劇 日 7月1日(土) 10時、11時半 ※各40分 定各回先着50人
¥500円(中学生以下無料)

▶ 申①は5月25日(木)、②は24日(水)から電話で同施設(☎025-201-7530)

新潟アルビレックスBC 読売ジャイアンツ3軍戦招待

日 6月23日(金) 18時、24日(土) 15時、25日(日) 13時
場 HARD OFF ECO
スタジアム新潟(中央区長潟)
対新潟市在住・在学の小・中学生の親子 定先着125組 ¥無料
申 5月24日(水) 13時から専用サイト=右上=で申し込み 問スポーツ振興課(☎025-226-2595)

西区赤塚 スイカ収穫体験



日 6月24日(土) 8時半、9時半、10時半、11時半 ※各1時間
対新潟市在住の小学生以下と保護者(1組5人まで) 定各回10組
¥1玉3,000円 申 5月31日(水)までに市HPから申し込み 問西区役所農政商工課(☎025-264-7623)

西区 まち歩き



¥各500円
申 6月9日金曜(必着)までに、はがきに基本事項、参加者全員の郵便番号・住所・電話番号・年齢を記載し、〒950-2097(住所不要)、西区農政商工課(☎025-264-7630)へ ※当選者のみ6月15日までに案内を発送
イザベラ・バードにちなんだまち歩き 日 6月25日(日) 9時半~11時45分 集解黒埼出張所(西区大野町) 定20人

文芸の故郷まち歩き「まち紀行」

日 7月3日(月) 9時半~11時

砂丘館(中央区西大畑町) 篠笛とピアノと朗読のコンサート

日 7月2日(日) 15時半、18時半
※各1時間半 定各回先着20人
¥3,500円(茶菓子付き)
申 5月24日(水) 9時から電話で同館(☎025-222-2676)

事業者向け

ウォーキングチャレンジ 参加企業などを募集

運動習慣の定着を目的とした同チャレンジに参加する企業や事業所を募集します。
日 6月14日(水)~27日(火)
申 5月31日(水)までに市HPから申し込み
問健康増進課(☎025-212-8166)



市政参画コーナー

附属機関などの会議

最新の情報は市HPに掲載しています。

市HPから 会議の開催予定 検索



スマートフォンはこちらから

清掃審議会 日 5月24日(水)

問循環社会推進課(☎025-226-1391)

にいがた市民大学運営委員会 日 5月31日(水)

問生涯学習センター(☎025-224-2088)

社会教育委員会議 日 6月1日(木)

問生涯学習センター(☎025-224-2088)

都市計画審議会 日 6月7日(水)

問都市計画課(☎025-226-2679)

その他の会議

次の会議の開催を予定しています。詳細や最新の情報は市HPに掲載しています。

①農業委員会定例総会 日 5月31日(水)

問農業委員会事務局(☎025-382-4964)

②教育委員会定例会 日 5月31日(水)

問教育総務課(☎025-226-3149)

③選挙管理委員会 日 6月1日(木)

問選挙管理委員会事務局(☎025-226-3343)



1



2



3 スマートフォンはこちらから

附属機関などの委員募集

最新の情報は市HPに掲載しています。

市HPから 委員の公募 検索



スマートフォンはこちらから

消費生活審議会委員 問消費生活センター(☎025-228-8102)

ご意見・ご提案(パブリックコメント)

次の内容についてご意見・ご提案を募集しています。詳細や最新の情報は市HPに掲載しています。

市HPから パブリックコメント 検索



スマートフォンはこちらから

動く市政教室「身近なリサイクル」

プラスチックやペットボトルのリサイクル処理を見学し、身近な環境問題を学ぶ

日 6月24日(土) 9時~11時50分ごろ

コース新潟プラスチック油化センター

対小学3~6年生と保護者 定9組(2人1組)

申 6月1日(木)までに往復はがき(〒951-8550)またはメール(kocho@city.niigata.lg.jp)で基本事項、参加者全員の住所・年齢・学年・電話番号、希望集合場所(市役所本館または新潟駅南口)を広聴相談課(☎025-226-2094)へ ※応募は1組1通。市HPからも申し込み可。見学後レポートを提出。筆記用具が必要



スマートフォンはこちらから

暮らしの豆知識 公式通販サイトを装った偽サイトに注意

昨年の春以降、人気インテリア家具や雑貨ブランドのロゴ・商品の画像を盗用した偽サイトで商品を購入し、注文した商品が届かないという相談が多く寄せられています。購入するときは十分注意してください。

問消費生活センター(☎025-228-8100)

■トラブルに遭わないためのポイント

- ・広告から誘導されたサイトにアクセスしたときは、公式通販サイトのURLかどうか確認する
・サイト内に連絡先が表示されていない、商品の価格が異常に安い、支払い方法が限定的、サイト内や返信メールなどの日本語が不自然な場合は、特に注意する
・対応に困ったときは一人で悩まず、すぐに消費者ホットライン(☎188)に相談する

