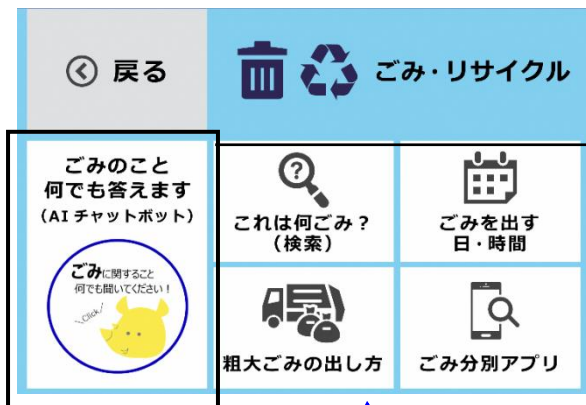


# 【メニューボタンの機能】 暮らし・生活 新型コロナに関する情報～お出かけ情報まで、幅広く情報をまとめています。市報電子版も読めます。



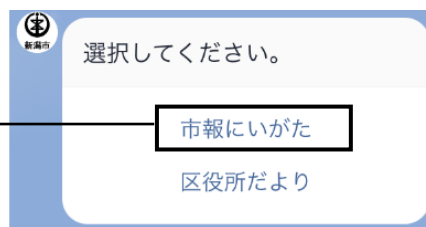
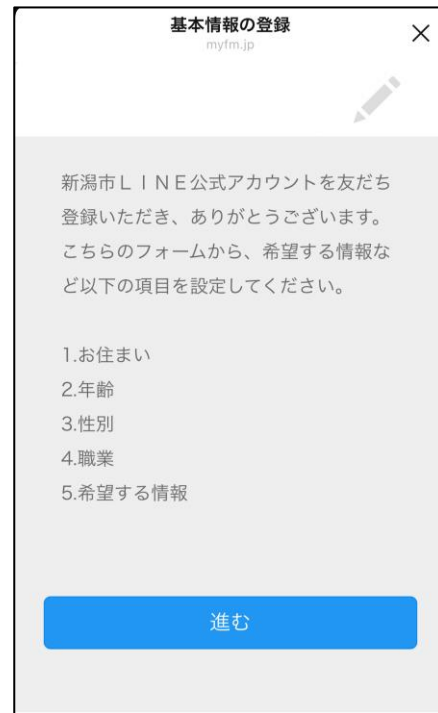
旅のしおりサイトへ



ごみ関連チャットボットへ  
新潟市のごみに関することをAIチャットボットが答えます。（専用LINEアカウントへ移動します）

こちらをタップ

新潟市ごみチャットボットアカウントへ



# 【メニューボタンの機能】 暮らし・生活 新型コロナに関する情報～お出かけ情報まで、幅広く情報をまとめています。市報電子版も読めます。



**おでかけ2km**  
にいがた2kmエリア周辺のイベントを中心に紹介しています！

おでかけ2km  
にいがた2kmで実施しているイベントなどを集めました。要チェック👀

[記事はこちら](#)



**『東大通みちばたりビング』**  
東大通にあるパークレットの名称が決定！メディアフレームも更新！昨年開催した『東大通みちばたりビング』の効果は...？！

[記事はこちら](#)



**『春航祭2024』**  
祝11周年！にいがた2kmとのコラボ！ニキローくんも登場？！『新潟日報メディアシップ』で開催！4月12日～14日。

[記事はこちら](#)

令和6年度能登半島地震情報をまとめています

暮らし・生活	防災	出会い～子育て
 <b>旅のしおり</b> イベント情報	 にいがた2km イベント情報も！	 ごみ・リサイクル
 <b>地震関連情報</b> 【被害状況・支援など】	 市報にいがた区役所だより	 健康・検診
 <b>新型コロナウイルス</b> 感染者数・相談窓口	 二十歳のつどい参加者向け	 登録内容の変更

二十歳のつどい参加者専用メニューへ

**二十歳のつどい参加者向け情報** ← 前のメニューへ



 <b>おでかけ</b> (観光・イベント)	 新潟暮らしは、HAPPYターン。 <b>新潟市に住む・働く</b>
 <b>新潟市職員採用</b> インターンシップ	 <b>登録情報を変更</b>

**令和6年能登半島地震に関する情報**  
令和6年能登半島地震に関する情報をまとめています

[詳細はこちら](#)

**被災者支援制度 (手引き)**  
被災された方へ、支援制度をまとめています【支援金、貸付、住宅修理・建替・解体、転居・引越、税金・保険料の減免など】

手引き (WEB版・検索可)  
手引き (PDF版)  
主な支援制度 (概要)

**各種相談窓口**  
能登半島地震に関する各種相談窓口を開設中です

被災相談窓口  
ここからからだの健康相談  
各種相談窓口

# 【メニューボタンの機能】 健康・検診

年齢、性別、保険種別から、受診可能な検診を一覧で確認できます。「健康チェック」では、結果に応じて適切な情報やアドバイスをご案内します。

主食・主菜・副菜を組み合わせた食事が1日2回以上ですか？

※主食：ごはん・パン・麺など  
主菜：肉・魚などを主な食材にした料理  
副菜：野菜・いも・海藻などを主な食材にした料理

はい  
 いいえ

毎日の食事を振り返っていませんか？

①朝ごはんを食べていますか？

**朝食**

はい  
 いいえ

簡単なアンケートを行い、アドバイスを配信

丼や麺類だけで食事を済ませていませんか？1品野菜のおかずをプラスするだけで、栄養バランスが良くなります。食事を作るとき、選ぶとき、主食・主菜・副菜をそろえて食べることを意識できると良いですね！

■不足しがちな野菜を使った料理などを紹介しています。  
↓↓健康レシピはこちら↓↓

選択してください

減塩レシピ  
野菜たっぷりレシピ  
**おてがる朝食レシピ**

**おてがる朝食**

おにぎり〜ずセット

作り方

**おてがる朝食**

きんぴらサンドセット

作り方

健康・検診

健康チェック      検診を受ける

健康レシピ      エクササイズ・ウォーキング

戻る      検診を受ける

受けられる検診を探す      検診の内容      受診券について

受診時の持ち物      よくあるご質問      お問い合わせ

検診を探すため、情報を入力してください

性別 **必須**  
男性

年齢 (令和3年3月31日現在) **必須**  
47歳

加入保険  
加入保険 **必須**  
新潟市国民健康保険

性別、年齢、保険を入力すると受診可能な検診一覧が表示

47歳・男・新潟市国民健康保険

【受診可能な検診】  
・社会保険加入者で職場等での検診機会がある方は、市のがん検診は受診できません  
【施設】医療機関での検診  
【集団】学校などに検診車が出向いて行う検診

-----  
 特定健診【施設】：500円  
 肺がん【集団】：無料  
 胃がん(バリウム)【集団】：500円  
 大腸がん【施設】：500円  
 肝炎ウイルス【施設】：初回無料

選択してください

集団検診日程を調べる  
医療機関を地図から探す



豊栄病院

所在地  
新潟市北区石動1-11-1

特定健診

- 胃 (バリウム)
- 胃 (内視鏡)
- 大腸
- 前立腺

Googleマップからルート検索も可能

対応可能な健診が一覧で表示

寺尾中央公園ぐるりコース

チューリップ花壇やバラ園がある園内を歩くコースです。

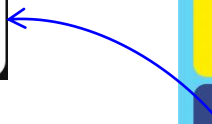
距離  
MAP

# 【メニューボタンの機能】 新型コロナ関連

発生状況、相談窓口、症状や状態ごとの対応などをご案内しています。

各症状への対応・受診のめやす 以下をタップして確認ください	陽性者になった場合の対応 以下をタップして確認ください
発熱	▶ コロナ陽性者になった
咳（せき）、のどの痛み	▶ 濃厚接触者になった
呼吸苦	【12/4-12/10】新規患者数

くらし・生活	防災	出会い～子育て
		
		
		



# 【メニューボタンの機能】 暮らし・生活 冬期間は雪に関する情報を追加して発信しています

 <h3>雪に対する備えを しましょう</h3> <p><b>【新潟市からのお願い】</b> 雪の降り方は、年によって違います。短期間で集中して雪が降ることがあります。日頃から大雪に備えましょう。</p> <p>詳しくはこちら</p>	<h3>気象情報・防災情報</h3>  <p><b>【気象情報・防災情報】</b> 最新の情報を確認しましょう。</p> <p>気象情報・防災情報はこちら</p>	<h3>備え</h3>  <p><b>【にいがた雪の日辞典】</b> 雪への備え、除雪のこと、協力してもらいたいことなどをまとめてあります。ご覧ください。</p> <p>にいがた雪の日辞典はこちら</p>	<h3>水道</h3>  <p><b>【水道管の凍結防止対策】</b> 気温が-4度以下になると水道管が凍結しやすくなります。初雪が降る前に水道管の凍結防止対策を行いましょう。</p> <p>水道管の凍結防止対策はこちら</p>
--	---	---	---



### 雪に対する備えを しましょう



### 県内で大雪の 可能性があります



### 市内で大雪の 可能性があります



### ATTENTION

### 災害級の大雪と なっています

降雪の状況に応じて、  
表示が変わります。

<h2>暮らし・生活</h2>	<h2>防災</h2>	<h2>出会い～子育て</h2>
 <h3>雪に対する備えを しましょう</h3>	 <h3>二十歳のつどい</h3>	 <h3>ごみ・リサイクル</h3>
 <h3>新型コロナウイルス 感染者数・相談窓口</h3>	 <h3>市報にいがた 区役所だより</h3>	 <h3>健康・検診</h3>
 <h3>新型コロナワクチン</h3>	 <h3>おでかけ情報</h3>	 <h3>登録内容の変更</h3>