

新潟市ふれあい健康センター

令和1年度指定管理者業務報告書（概要版）

福田道路・オーエンスグループ

報告項目一覧

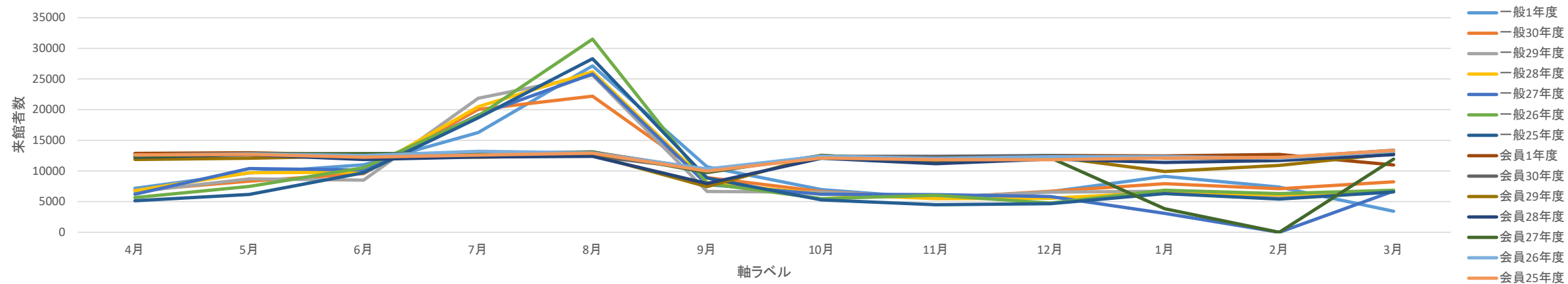
- 1 管理施設の利用状況に関する事項
- 2 利用促進に関する事項
 - (1) イベント
 - (2) 健康教室実績
- 3 施設管理の実態に関する事項
 - (1) 常設アンケート
 - (2) 個別アンケート（利用者満足度調査外部モニタリング）
- 4 その他管理・運営業務の実施状況
 - (1) 人員配置状況
 - (2) 送迎バスの運行実績
- 5 自己評価

1 管理施設の利用状況に関する事項

科目	前年度実績 (A)	4月	5月	6月	7月	8月	9月	10月	11月	12月	1月	2月	3月	合計	差	率
														(B)	(B)-(A)	(B)÷(A)
一般	81,687	4,223	6,341	7,343	12,505	22,863	7,469	4,046	2,954	3,670	5,204	4,416	1,723	82,757	1,070	101.3%
大人	50,396	2,700	3,928	4,509	7,030	12,460	4,615	2,770	2,074	2,548	3,576	2,901	1,427	50,538	142	100.3%
子ども	31,291	1,523	2,413	2,834	5,475	10,403	2,854	1,276	880	1,122	1,628	1,515	296	32,219	928	103.0%
うち法人割引	12,262	121	270	331	425	733	378	168	131	177	235	260	86	3,315	-8,947	27.0%
大人	8,047	102	199	243	289	481	269	144	110	141	179	192	79	2,428	-5,619	30.2%
子ども	4,215	19	71	88	136	252	109	24	21	36	56	68	7	887	-3,328	21.0%
障がい者	8,212	642	661	718	771	993	695	682	640	721	664	695	617	8,499	287	103.5%
大人	3,564	282	298	331	327	418	308	302	304	338	312	317	306	3,843	279	107.8%
子ども	450	23	28	36	76	146	63	42	19	32	30	40	11	546	96	121.3%
付添(無料)	4,198	337	335	351	368	429	324	338	317	351	322	338	300	4,110	-88	97.9%
回数券	15,670	1,530	1,433	1,513	1,667	2,079	1,297	1,267	1,224	1,272	1,606	1,462	990	17,340	1,670	110.7%
大人	13,902	1,301	1,269	1,298	1,428	1,569	1,130	1,146	1,146	1,162	1,470	1,330	963	15,212	1,310	109.4%
子ども	1,768	229	164	215	239	510	167	121	78	110	136	132	27	2,128	360	120.4%
サタデーパス	1,649	87	120	398	317	0	148	109	85	53	65	125	10	1,517	-132	92.0%
中学生	126	14	8	26	13	0	5	6	9	3	6	10	0	100	-26	79.4%
小学生	1,523	73	112	372	304	0	143	103	76	50	59	115	10	1,417	-106	93.0%
見学者料金	9,366	653	752	787	972	1,174	649	636	655	610	707	649	80	8,324	-1,042	88.9%
大人	9,228	647	748	777	942	1,157	644	634	646	603	702	648	80	8,228	-1,000	89.2%
子ども	138	6	4	10	30	17	5	2	9	7	5	1	0	96	-42	69.6%
うち教室等参加者	6,885	555	560	579	548	395	425	553	559	519	569	537	41	5,840	-1,045	84.8%
大人	6,885	549	560	579	548	395	425	553	559	519	569	537	41	5,834	-1,051	84.7%
子ども	0	6	0	0	0	0	0	0	0	0	0	0	0	6	6	0.0%
被災者	7	0	0	0	0	0	0	0	0	0	0	0	0	0	-7	0.0%
大人	3	0	0	0	0	0	0	0	0	0	0	0	0	0	-3	0.0%
子ども	4	0	0	0	0	0	0	0	0	0	0	0	0	0	-4	0.0%
その他	1,544	58	376	247	40	35	426	236	22	286	895	33	15	2,669	1,125	172.9%
こどもの日無料	294	0	243	0	0	0	0	0	0	0	0	0	0	243	-51	82.7%
割引クーポン	1,250	0	86	186	4	0	402	213	4	265	874	6	0	2,040	790	163.2%
食事入館	0	58	47	61	36	35	24	23	18	21	21	27	15	386	386	
ビジター合計	118,135	7,193	9,683	11,006	16,272	27,144	10,684	6,976	5,580	6,612	9,141	7,380	3,435	121,106	2,971	102.5%
会員(一般)	134,900	11,801	11,881	11,585	11,946	12,101	9,413	11,314	11,072	11,457	11,447	11,641	10,053	135,711	811	100.6%
大人	134,214	11,757	11,817	11,525	11,890	12,050	9,366	11,247	10,992	11,382	11,374	11,578	9,989	134,967	753	100.6%
子ども	686	44	64	60	56	51	47	67	80	75	73	63	64	744	58	108.5%
会員(障がい)	12,862	1,063	1,093	1,025	1,030	981	830	944	959	1,054	1,016	1,049	922	11,966	-896	93.0%
大人	12,818	1,062	1,088	1,024	1,027	977	829	941	957	1,054	1,014	1,049	922	11,944	-874	93.2%
子ども	44	1	5	1	3	4	1	3	2	0	2	0	0	22	-22	50.0%
会員合計	147,762	12,864	12,974	12,610	12,976	13,082	10,243	12,258	12,031	12,511	12,463	12,690	10,975	147,677	-85	99.9%
入館者合計	265,897	20,057	22,657	23,616	29,248	40,226	20,927	19,234	17,611	19,123	21,604	20,070	14,410	268,783	2,886	101.1%
会員占有率	56%	64%	57%	53%	44%	33%	49%	64%	68%	65%	58%	1	76%	55%	0	
計画268,000人に対する進捗率		7%	8%	9%	11%	15%	8%	7%	7%	7%	8%	0	5%	100%		
営業日数	311	26	27	26	27	31	22	26	25	26	25	25	27	313	2	100.6%

区分	会員数	858	845	871	841	825	811	829	823	829	829	833	836	827
年会員	691	688	691	686	679	672	678	675	675	676	675	678	679	678
6ヶ月会員	70	68	94	71	69	66	69	67	71	70	69	66	64	
3ヶ月会員	97	89	86	84	77	73	82	81	82	84	86	91	85	

来館者推移



2 利用促進に関する事項

(1) イベント

月・日	イベント名	内容	参加人数
4月8日～3月23日(21回)	うたごえ喫茶	抒情歌、懐かしのメロデー等を一緒に歌っている。原則として毎月第一と第三月曜日に実施	534名
4月～3月	障がい者アート展時	1階ロビーでの障がい者アート展示	多数
4月13日	ウォーキング教室	弁天潟風致公園、福島潟	13名
4月14日	子どもガラポン大会	小学生以下先着100名無料	100名
4月28日	おもちゃ病院	NPOおもちゃ病院にいがたによるおもちゃ病院の開院。壊れたおもちゃの修繕	4人
4月28、29日、5月3、4日	柏餅プレゼント	各日100人の小学生以下の子どもに柏餅プレゼント	400名
5月5日	こどもの日スペシャル	小学生以下入館料無料、キャンデープレゼント、菖蒲湯の実施	243名
5月12日	母の日ガラポン	母と子で来館された方にガラポン抽選プレゼント	100名
5月19日	はるかのひまわり種まきイベント	グリーンガーデンにて「はるかのひまわり」の種まき	23名
5月26日	おもちゃ病院	NPOおもちゃ病院にいがたによるおもちゃ病院の開院。壊れたおもちゃの修繕	5名
6月15日	健康講演会、骨密度測定、体力測定	新潟医療福祉大学教授による講演及び、体力測定等	15名
6月16日	父の日ガラポン抽選会	父と子で来館された方にガラポン抽選プレゼント	100名
6月22日	ウォーキング教室	護摩堂山	6名
6月23日	ふれあい夏祭り	輪投げ、スーパーボール掬い、水鉄砲的当て、かき氷、焼きそば販売、フリーマーケット、落語講演	多数
6月24日	おもちゃ病院	NPOおもちゃ病院にいがたによるおもちゃ病院の開院。壊れたおもちゃの修繕	6名

月・日	イベント名	内容	参加人数
6月～12月	青空市	近隣農家の農産物直売	多数
7月7日	フリーマーケット	10店舗出店	多数
7月29日	夏休み工作教室	ビー玉万華鏡、LEDライト作り	49名
9月16日	シルバーガラポン抽選会	65歳以上の方にガラポン抽選プレゼント	100名
9月22日	おもちゃ病院	NPOおもちゃ病院にいがたによるおもちゃ病院の開院。壊れたおもちゃの修繕	5名
10月6日	子どもガラポン抽選会	小学生以下先着100名無料	100名
10月27日	ハロウィーンイベント	仮装をしてくれた人にお菓子つかみ取りとインスタント写真プレゼント	50名
10月27日	おもちゃ病院	NPOおもちゃ病院にいがたによるおもちゃ病院の開院。壊れたおもちゃの修繕	10名
11月16日	ウォーキング教室	紫雲寺記念公園	9名
11月23日	ビンゴ大会	小型家電等が当たるビンゴ大会	52名
11月23日	おもちゃ病院	NPOおもちゃ病院にいがたによるおもちゃ病院の開院。壊れたおもちゃの修繕	3名
12月22日	クリスマスイベント	小学生以下100人にクッキープレゼント	100名
12月22日	冬至イベント湯	浴槽に青森ヒバ玉を浮かべ、ヒバの香りでリラックスしていただいた	多数
12月22日	おもちゃ病院	NPOおもちゃ病院にいがたによるおもちゃ病院の開院。壊れたおもちゃの修繕	14名
12月1日～1月6日	年末年始感謝イベント	レストラン指定メニューを注文された方に食品等が当たる抽選券プレゼント	多数

月・日	イベント名	内容	参加人数
1月3日	新年初開館イベント	振舞い甘酒先着100名	100名
1月12日	環境カルタ大会	環境をテーマにしたカルタ大会	16名
1月26日	おもちゃ病院	NPOおもちゃ病院にいがたによるおもちゃ病院の開院。壊れたおもちゃの修繕	11名
1月27日	食育講座	高血圧対策をテーマにした食育講座	5名
2月2日	節分落花生つかみ取り	入館者100名に落花生つかみ取りプレゼント	100名
2月11日	バレンタインイベント	小学生以下100名にチョコのプレゼント	100名
2月23日	おもちゃ病院	NPOおもちゃ病院にいがたによるおもちゃ病院の開院。壊れたおもちゃの修繕	12名
2月23日	エコ工作教室	CD、DVDを使ったコマ作り	30名
3月1日	雛あられプレゼント	先着50名の子どもにひなあられプレゼント	50名

(2) 健康教室実績

教室名		4月	5月	6月	7月	8月	9月	10月	11月	12月	1月	2月	3月	合計	備考
やさしい太極拳	回数	4	2	4	4	3	2	3	2	4	3	3	1	35	
	人数	41	23	41	37	24	17	23	20	30	18	26	4	304	
フラ入門	回数	4	4	4	5	3	3	4	3	4	4	3	1	42	
	人数	45	41	41	51	32	37	44	32	33	35	25	5	421	
レベルアップフラ	回数	4	4	4	5	3	3	4	3	4	4	3	1	42	
	人数	30	27	28	37	21	25	32	24	35	34	25	5	323	
やさしいピラティス	回数	4	3	2	3	3	3	5	4	0	0	0	0	27	
	人数	14	9	4	6	8	12	11	11	0	0	0	0	75	
からだ調整プログラム	回数	4	4	4	4	4	3	4	5	3	3	4	0	42	
	人数	7	8	9	8	4	37	50	66	9	10	14	0	222	
はじめてのヨガ	回数	4	4	4	3	4	2	3	3	4	4	4	0	39	
	人数	61	57	52	40	49	24	38	34	49	54	39	0	497	
やさしいヨガ①	回数	3	3	4	4	3	3	5	4	4	3	4	1	41	
	人数	47	36	45	43	36	47	93	68	45	29	32	3	524	
やさしいヨガ②	回数	4	4	4	4	4	3	5	4	4	4	4	0	44	
	人数	73	77	72	66	65	25	46	47	73	80	78	0	702	
やさしいヨガ③	回数	4	4	4	4	4	3	4	4	4	4	4	0	43	
	人数	43	35	37	28	29	32	47	51	46	34	35	0	417	
やさしいヨガ④	回数	3	4	4	4	4	4	4	4	4	4	4	0	43	
	人数	41	51	45	46	44	31	29	34	43	34	33	0	431	
やさしいヨガ⑤	回数	4	3	5	4	4	2	3	3	4	3	5	0	40	
	人数	51	36	50	37	36	13	17	17	40	50	70	0	417	
バレトン	回数	4	3	4	4	3	3	3	4	4	3	3	1	39	
	人数	27	22	28	37	19	41	47	55	21	18	25	4	344	
脂肪燃焼エアロ	回数	4	4	4	5	3	3	4	4	4	4	3	1	43	
	人数	52	48	45	64	42	19	34	28	60	58	46	14	510	
シェイプアップボクシング	回数	4	4	3	5	3	3	4	4	4	4	3	1	42	
	人数	29	30	27	47	24	29	37	30	40	35	27	7	362	
アクアシェイプ①	回数	3	4	4	3	0	3	4	5	4	4	3	0	37	
	人数	27	26	35	32	0	35	40	55	35	32	21	0	338	
アクアシェイプ②	回数	4	4	4	3	0	3	4	3	4	4	4	0	37	
	人数	38	37	42	30	0	39	52	39	38	41	37	0	393	
ヨガスクール	回数	0	4	4	2	0	3	4	3	0	4	4	0	28	会期開催
	人数	0	36	36	18	0	21	28	21	0	40	40	0	240	
ピラティスクール	回数	0	4	4	2	0	2	3	4	0	4	4	0	27	会期開催
	人数	0	48	48	24	0	14	21	28	0	28	28	0	239	
ピラティスクール(昼)	回数									1	4	3	1	9	
	人数									7	24	18	6	55	
ウォーキング教室	回数	1	0	1	0	0	0	0	1	0	0	0	0	3	イベントプログラム
	人数	13	0	6	0	0	0	0	9	0	0	0	0	28	
合計	回数	62	66	71	68	48	51	70	67	60	67	65	8	703	
	人数	639	647	691	651	433	498	689	669	604	654	619	48	6842	

3 施設管理の実態に関する事項

(1) 常設アンケート

① アンケート期間

平成31年4月～令和2年3月

② アンケート投稿枚数

102 枚

③ 来館形態

年間会員	6ヶ月会員	3ヶ月会員b	一般	回数券	その他	計
11			47	11	3	72

④ 年齢

小学生以下	中・高校生	20代	30代	40代	50代	60代以上	計
36	5	2	9	19	7	19	97

⑤ 性別

男性	女性	計
41	52	93

⑥ ご職業

小・中・高校生	会社員	主婦	その他	計
34	16	15	21	86

⑦ 来館人数

1名	2名	3～4名	5人以上	計
16	14	23	17	70

⑧ お住まい

新潟市内	新潟市外	その他県内	県外	計
71	9		2	82

⑨ 利用施設・サービス

レストラン	カフェラウンジ	プール	健康教室	マッサージ	風呂	リラックスルーム	屋外イベント
43	8	65	1	11	42	7	1

⑩ アンケート結果

項目		不満		満足	
		1	2	3	4
対応	フロントの対応	5	3	41	33
	レストランの対応	4	2	16	30
	プール監視員の対応	3	5	28	27
衛生管理		5	10	29	38
サービス	レストランのメニューの内容	3	7	15	26
	健康教室の内容	0	0	9	5
	マッサージの内容	0	0	7	6
計		11	18	145	165
率		3.2%	5.3%	42.8%	48.7%

(2) 個別アンケート（利用者満足度調査外部モニタリング）

① アンケート期間

令和元年年9月中旬～下旬

② アンケート回収枚数

一般200枚 会員100枚

③性別

	回答数	構成比
男性	128	43.1%
女性	169	56.9%
合計	297	100.0%

④-1年代（一般）

	回答数	構成比
30代以下	75	37.5%
40～50代	78	39.0%
60代	25	12.5%
70代以上	22	11.0%
合計	200	100.0%

④-2年代（会員）

	回答数	構成比
30代以下	0	0.0%
40～50代	12	12.0%
60代	32	32.0%
70代以上	56	56.0%
合計	100	100.0%

⑤住居

	回答数	構成比
中央区	40	13.6%
南区	23	7.8%
西区	154	52.2%
西蒲区	14	4.7%
東区	10	3.4%
江南区	13	4.4%
北区	5	1.7%
秋葉区	8	2.7%
新潟市外	28	9.5%
合計	295	100.0%

⑥この施設を知った媒体

	回答数	構成費
口コミ	117	33.4%
テレビCM	50	14.3%
市報にいがた	47	13.4%
ホームページ	46	13.1%
看板	23	6.6%
西区役所内CM	4	1.1%
ラジオCM	3	0.9%
その他	60	17.1%
合計	350	100.0%

⑦施設への同伴者

	回答数	構成比
子どもや孫	134	38.5%
1人で来た	105	30.2%
配偶者	80	23.0%
友人	19	5.5%
その他	10	2.9%
合計	348	100.0%

⑧利用料金区分

	回答数	構成比
一般料金500円	125	42.8%
会員証の提示	99	33.9%
回数券利用	34	11.6%
健康教室	17	5.8%
障がい者料金	10	3.4%
法人割引料金	3	1.0%
うたごえ喫茶	0	0.0%
見学者料金	0	0.0%
その他	4	1.4%
合計	292	100.0%

⑨当施設までの交通手段

	回答数	構成比
車（同乗含む）	291	97.0%
家族等の送迎	3	1.0%
公共のバス	2	0.7%
当館の送迎バス（信楽園ルート）	2	0.7%
当館の送迎バス（内野ルート）	1	0.3%
自転車	1	0.3%
電車	0	0.0%
当館の送迎バス（大野ルート）	0	0.0%
その他	0	0.0%
合計	300	100.0%

⑩施設の利用目的

	回答数	構成比
健康増進	138	22.0%
家族とのふれあい	89	14.2%
入浴・サウナ	85	13.6%
子どもが喜ぶ	79	12.6%
利用料金が安い	52	8.3%
安心して楽しめる	37	5.9%
レジャー	33	5.3%
くつろぎ	33	5.3%
友人との交流	26	4.1%
食事	16	2.6%
施設が充実	15	2.4%
健康教室	13	2.1%
マッサージ	5	0.8%
その他	6	1.0%
合計	627	100.0%

⑪-1利用頻度（一般）

	回答数	構成比
初めて	25	12.6%
年に数回	90	45.5%
月に数回	53	26.8%
週に数回	25	12.6%
2日に1回程度	5	2.5%
合計	198	100.0%

⑪-2利用頻度（会員）

	回答数	構成比
初めて	0	0.0%
年に数回	1	1.0%
月に数回	2	2.0%
週に数回	39	39.0%
2日に1回程度	58	58.0%
合計	100	100.0%

⑫アクアガーデン（プール）について

	回答数	構成費
--	-----	-----

室温・空調（換気）

満足	172	62.8%
やや満足	93	33.9%
やや不満	6	2.2%
不満	3	1.1%

照明

満足	183	66.6%
やや満足	82	29.8%
やや不満	10	3.6%
不満	0	0.0%

安全管理

満足	166	61.5%
やや満足	88	32.6%
やや不満	13	4.8%
不満	3	1.1%

清潔度

満足	111	40.1%
やや満足	105	37.9%
やや不満	46	16.6%
不満	15	5.4%

水質

満足	118	43.1%
やや満足	95	34.7%
やや不満	48	17.5%
不満	13	4.7%

アクアガーデン全体

満足	131	48.5%
やや満足	108	40.0%
やや不満	27	10.0%
不満	4	1.5%

⑬浴槽・サウナについて

	回答数	構成費
--	-----	-----

浴室の温度・水温

満足	143	54.2%
やや満足	93	35.2%
やや不満	27	10.2%
不満	1	0.4%

サウナの温度・快適性

満足	123	55.9%
やや満足	80	36.4%
やや不満	15	6.8%
不満	2	0.9%

浴室・サウナの清潔度

満足	112	45.0%
やや満足	103	41.4%
やや不満	25	10.0%
不満	9	3.6%

更衣室の清潔度

満足	107	40.5%
やや満足	92	34.8%
やや不満	53	20.1%
不満	12	4.6%

浴室・サウナ全般

満足	100	38.6%
やや満足	113	43.6%
やや不満	43	16.6%
不満	3	1.2%

⑭ レストランについて

	回答数	構成費
--	-----	-----

料理の味

満足	86	42.4%
やや満足	90	44.3%
やや不満	22	10.8%
不満	5	2.5%

メニューの種類

満足	80	39.0%
やや満足	87	42.5%
やや不満	33	16.1%
不満	5	2.4%

価格

満足	69	33.7%
やや満足	93	45.3%
やや不満	33	16.1%
不満	10	4.9%

従業員の対応

満足	132	64.5%
やや満足	65	31.6%
やや不満	8	3.9%
不満	0	0.0%

待ち時間

満足	104	51.4%
やや満足	88	43.6%
やや不満	8	4.0%
不満	2	1.0%

レストラン全体

満足	92	44.9%
やや満足	96	46.8%
やや不満	13	6.3%
不満	4	2.0%

⑮フロントについて

	回答数	構成費
--	-----	-----

対応・気配り

満足	201	68.8%
やや満足	79	27.1%
やや不満	12	4.1%
不満	0	0.0%

正確な説明

満足	193	66.1%
やや満足	89	30.5%
やや不満	10	3.4%
不満	0	0.0%

フロント全般

満足	197	67.2%
やや満足	84	28.7%
やや不満	12	4.1%
不満	0	0.0%

⑯健康教室について

	回答数	構成費
--	-----	-----

内容・指揮のしかた

満足	57	62.6%
やや満足	27	29.7%
やや不満	5	5.5%
不満	2	2.2%

施設の快適さ

満足	51	55.4%
やや満足	33	35.9%
やや不満	6	6.5%
不満	2	2.2%

健康教室全般

満足	52	58.4%
やや満足	32	36.0%
やや不満	3	3.4%
不満	2	2.2%

⑰総合的な満足度

	回答数	構成費
満足	127	50.2%
やや満足	107	42.3%
やや不満	17	6.7%
不満	2	0.8%

4 その他管理・運營業務の実施状況

(1) 人員配置状況

区 分		人員状況		備 考
		通常期	繁忙期	
基本業務	センター長	1	1	
	副センター長	1	1	
	業務課長	1	1	
	自動車運転手	1	1	
	受付	2	3~4	
	プール監視	3	3~6	
	清掃業務	2	2	
	設備保守業務	1	1	
小計		11	13~17	
付帯業務	レストラン関係	3~4	6~8	
	健康教室	1	1	
計		16~17	20~26	

(2) 送迎バス運行実績

月	内野方面		大野方面		大野方面内訳										信楽園方面				運航日数 日
	内野駅前 10:10	内野駅前 13:25	迎え	送り	迎え内訳					送り内訳					信楽園方面内訳				
					鳥原新田 10:35	大野新町 10:42	大野仲町 10:45	鳥原 10:45	黒烏 10:54	黒烏 13:49	鳥原新田 13:54	大野新町 13:56	大野仲町 14:00	鳥原 14:04	信楽園 10:00	信楽園 11:35	信楽園 13:35	信楽園 15:40	
4	86	97	153	152	51	23	22	32	25	24	51	22	24	31	60	24	11	7	19
5	80	78	158	164	61	22	26	36	22	23	55	24	28	34	58	25	26	8	19
6	88	87	174	172	67	21	24	33	29	29	67	20	24	32	80	38	35	16	19
7	96	79	165	164	56	17	30	40	22	22	58	17	30	37	87	36	43	15	19
8	96	79	165	164	56	17	30	40	22	22	58	17	30	37	87	36	43	15	19
9	69	79	124	124	42	15	20	28	19	23	41	16	20	24	69	42	34	11	15
10	113	99	164	159	65	21	23	31	24	24	60	21	24	30	93	51	42	17	20
11	99	80	164	155	68	20	25	27	24	24	64	20	24	23	82	41	51	16	19
12	113	109	128	127	37	20	23	24	24	24	37	20	23	23	90	62	35	24	19
1	128	132	151	152	58	15	24	26	28	35	55	17	22	23	88	48	37	23	18
2	141	142	150	149	57	19	19	32	23	24	56	20	20	29	80	51	40	32	19
3	103	113	87	84	13	19	12	21	22	20	13	19	12	20	89	64	29	31	20
合計	1212	1,174	1,783	1766	631	229	278	370	284	294	615	233	281	343	963	518	426	215	225