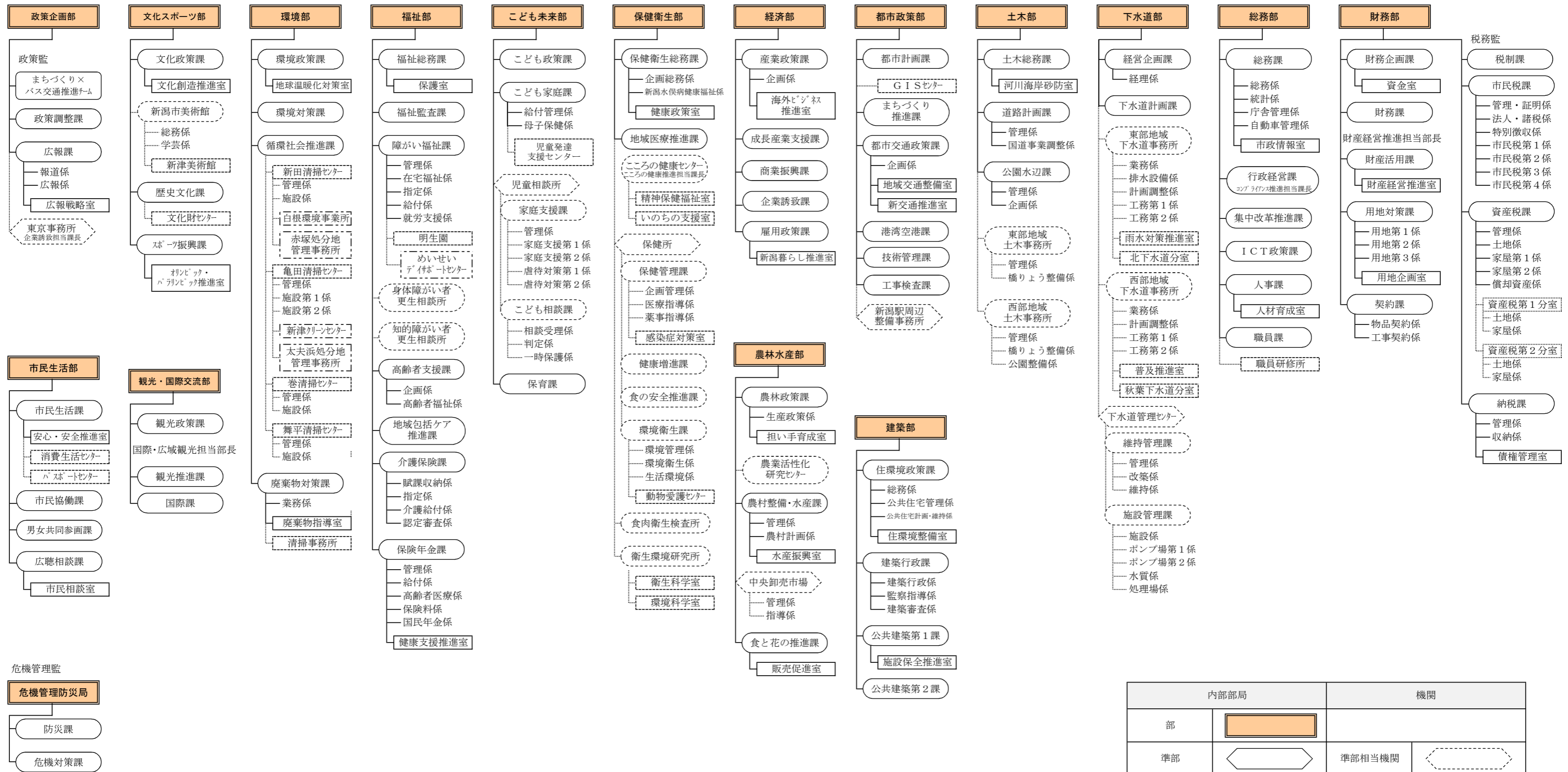
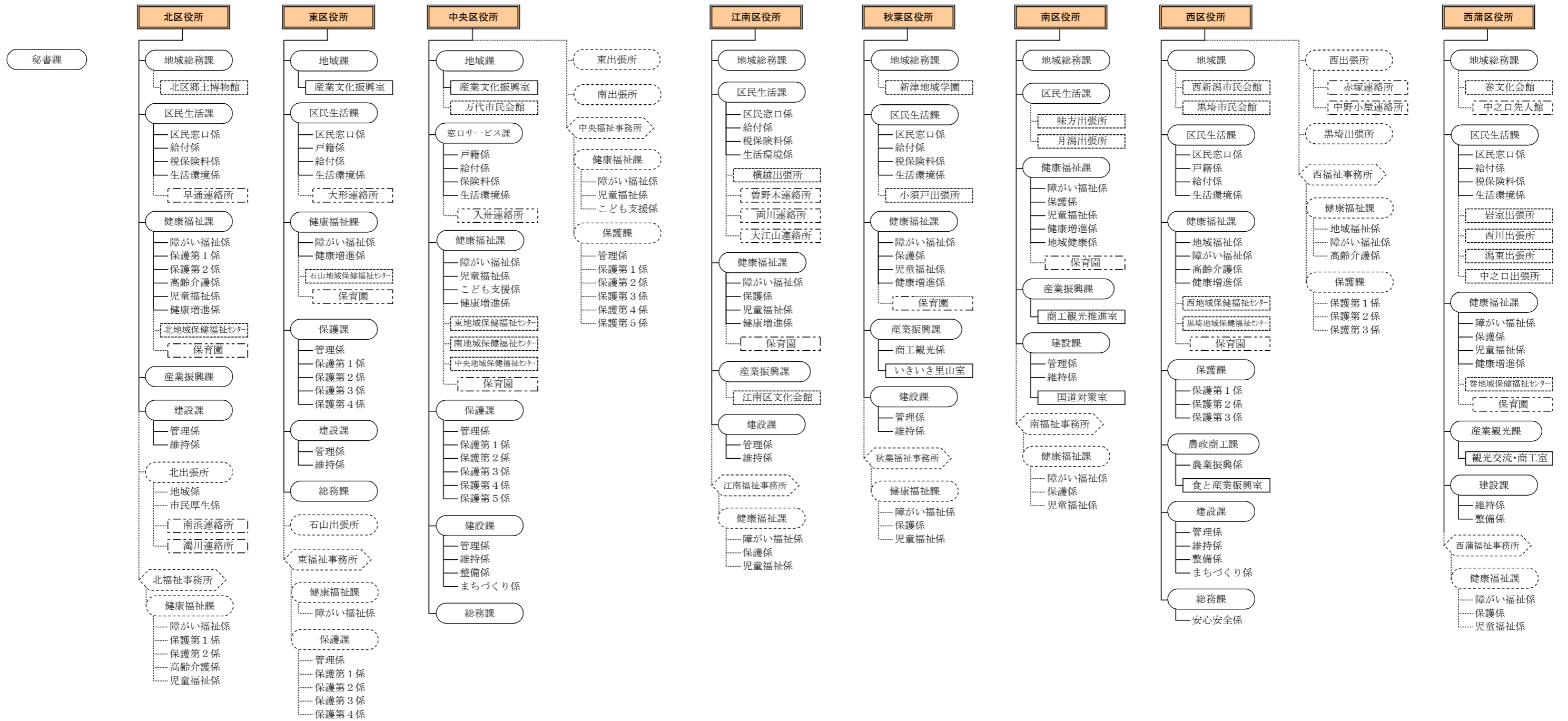


# 新潟市組織機構図 令和3年4月1日

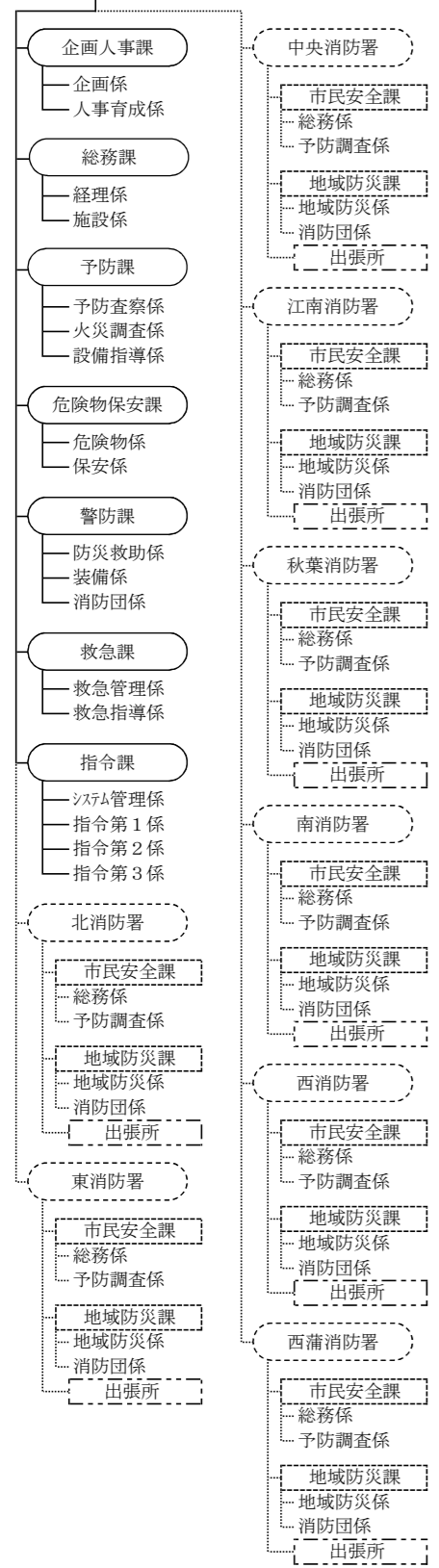
※部の先頭の課が部の主管課となります。（ただし、区役所は地域総務課及び総務課が区の主管課となります。）



内部部局		機関	
部			
準部		準部相当機関	
課		課相当機関/ 機関に属する課	
準課		準課相当機関/ 機関に属する室	
係		係	
		係相当機関	



消防局



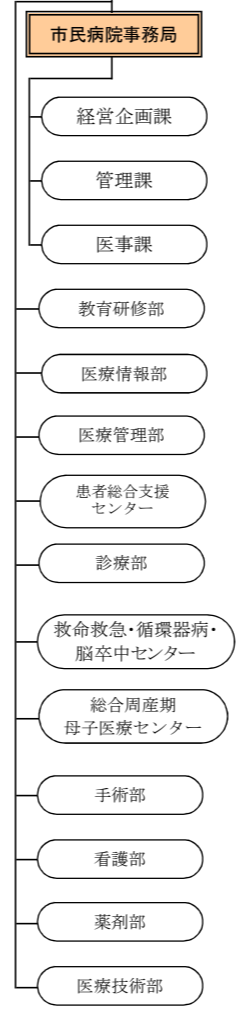
会計管理者



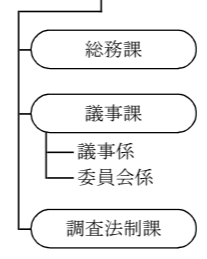
水道局



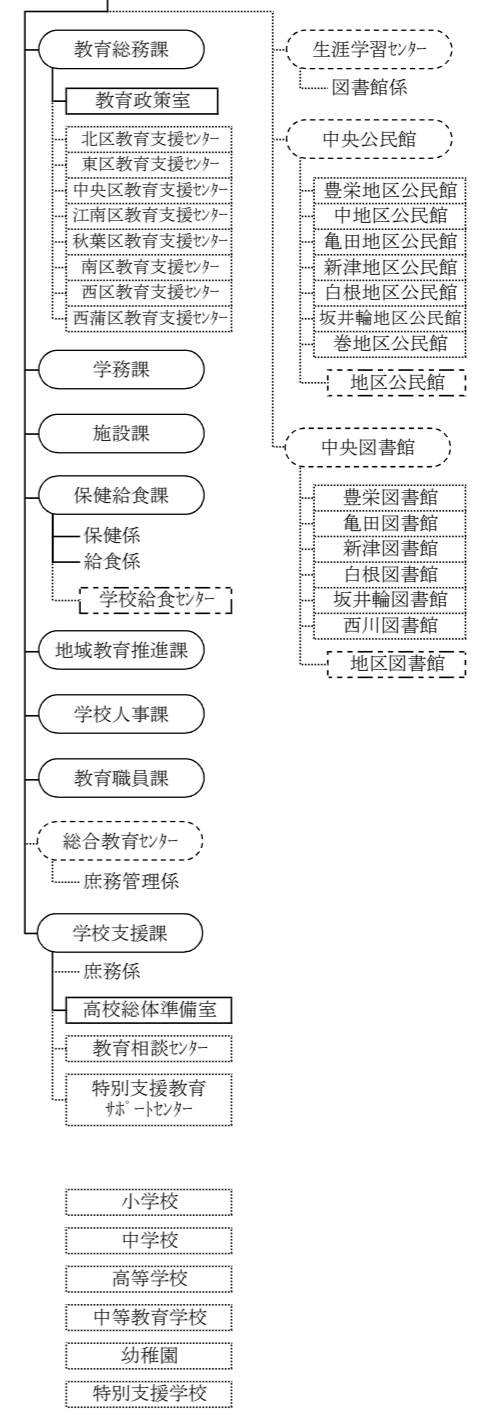
市民病院



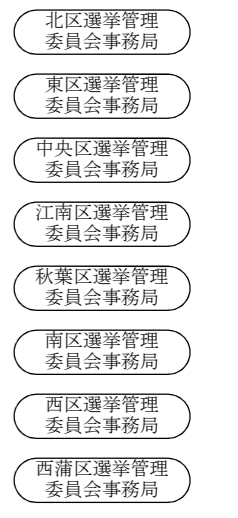
議会事務局



教育委員会事務局

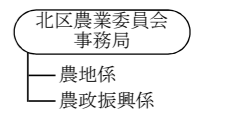


選挙管理委員会事務局

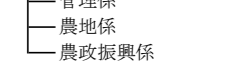


人事委員会事務局

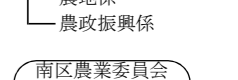
監査委員事務局



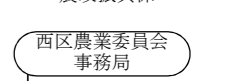
中央農業委員会事務局



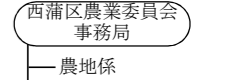
秋葉区農業委員会事務局



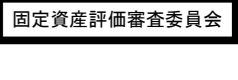
南区農業委員会事務局



西区農業委員会事務局



西蒲区農業委員会事務局



固定資産評価審査委員会