

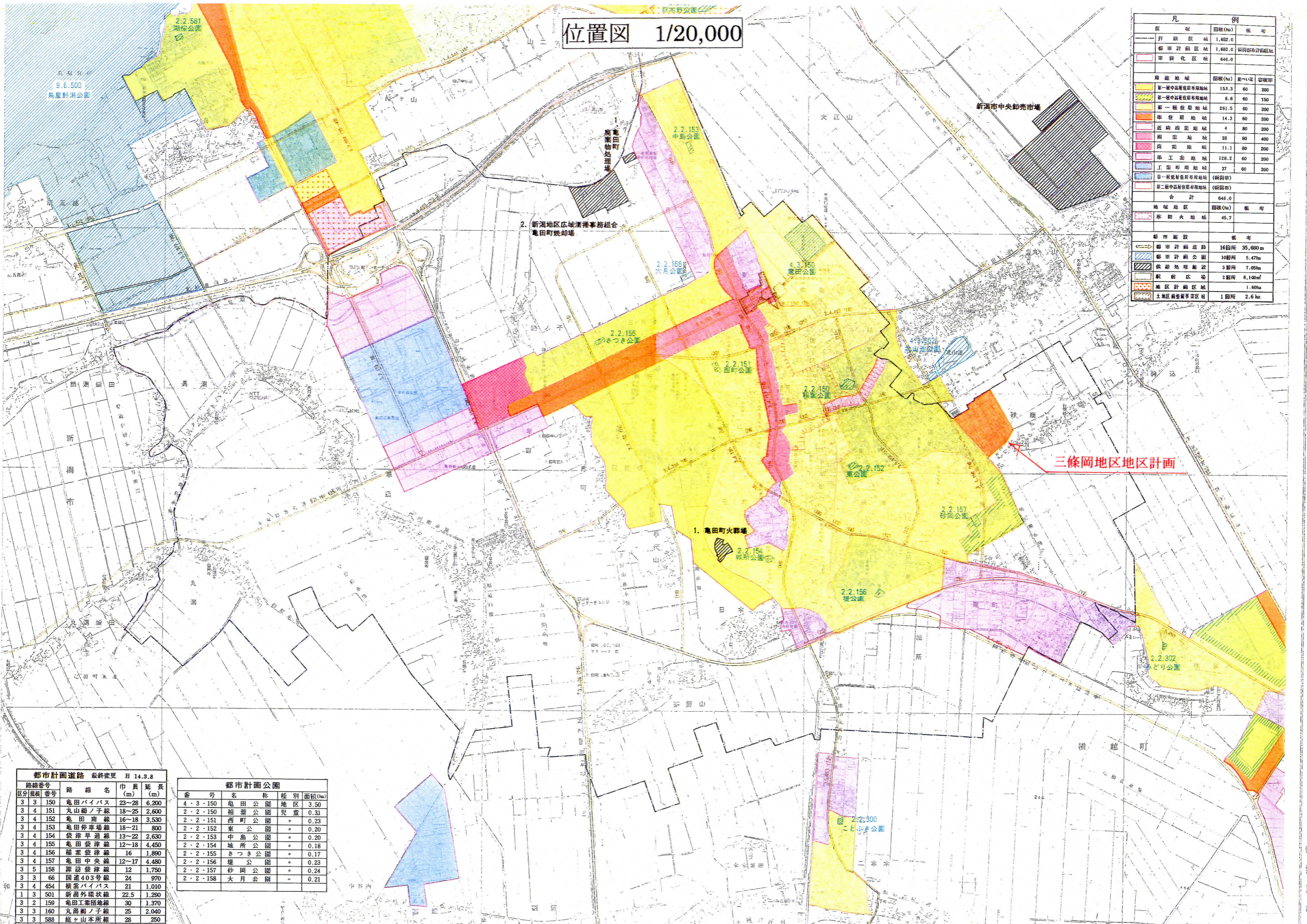
新潟都市計画地区計画の決定

(亀田町決定)

都市計画三條岡地区地区計画を次のように決定する。

名 称	三條岡地区 地区計画	
位 置	亀田町大字袋津字三條岡、大字砂崩字正尺、真浦の各一部、 大字砂崩字ヌメラの全部	
面 積	約 8. 5 ヘクタール	
区域の整備・開発及び保全の方針	地区計画の目標	<p>本地区は、亀田町域の東側に位置しており、住宅地として整備する地区である。</p> <p>また、土地区画整理事業により、道路、公園等の公共施設の整備が図られる予定である。</p> <p>このため、地区計画を策定することにより、適正かつ合理的な土地利用を図り、良好な地区環境を形成し保持することを目的とする。</p>
	土地利用の方針	<p>近隣住宅地との調和をとりながら、適正かつ合理的に土地利用の促進を図り、質の優れた良好な地区環境を形成保持する。</p>
	地区施設の整備方針	<p>土地区画整理事業により整備される準幹線道路(幅員 1 6 m)及び区画道路、公園施設の維持、保全に努める。</p>
	建築物の整備の方針	<p>周辺環境に配慮しながら、住宅地としての良好な環境の形成及び保全のため、かき又はさくの構造について適切な規制誘導を行う。</p>
地区整備計画	<p>建物に関する事項</p> <p>かき又はさくの構造の制限</p>	<p>道路に面するかき又はさくの構造は生垣とする。</p> <p>ただし、高さを道路面より 0. 6 メートル以下としたもの、又は網状その他これに類する形状であるものとした場合はこの限りではない。</p>

位置図 1/20,000



凡 例		面積(ha)	備考
行政区	面積(ha)	1,682.0	
都市計画区	面積(ha)	1,682.0	新潟都市計画区
市街化区	面積(ha)	646.0	
用途地	面積(ha)	区別	容積率
第一種中高層住居専用地	154.3	60	200
第一種中高層住居専用地	8.6	60	150
第一種住居地	261.5	60	200
準住居地	14.3	60	200
近隣商業地	4	80	200
商業地	28	80	400
工業地	11.1	80	200
工業専用地	37	60	200
第一種低層住居専用地			(新設)
第二種中高層住居専用地			(新設)
合計	面積(ha)	646.0	
地区地区	面積(ha)		
防火地区	面積(ha)	45.7	
都市施設			備考
都市計画道路	16箇所	35,680m	
都市計画公園	10箇所	5.47ha	
供給処理施設	3箇所	7.05ha	
駅前広場	2箇所	8,100㎡	
地区計画区域		1.60ha	
土地区画整理事業区域	1箇所	2.6ha	

都市計画道路 最終変更 日 14.3.8

路線番号	路線名	巾員(m)	延長(m)
3 3 150	亀田バイパス	23~28	6,200
3 4 151	丸山筋ノ子線	18~25	2,600
3 4 152	亀田南線	16~18	3,530
3 4 153	亀田停車場線	18~21	800
3 4 154	袋津早通線	13~22	2,630
3 4 155	亀田袋津線	12~18	4,450
3 4 156	稲葉袋津線	16	1,890
3 4 157	亀田中央線	12~17	4,480
3 5 158	藤田袋津線	12	1,750
3 3 66	国道403号線	24	970
3 4 454	横雲バイパス	21	1,010
1 3 501	新潟外環状線	22.5	1,280
3 2 159	亀田工業団地線	30	1,370
3 3 160	丸山筋ノ子線	25	2,040
3 3 588	越ヶ山本所線	28	250
3 4 161	亀田駅東口線	19	420

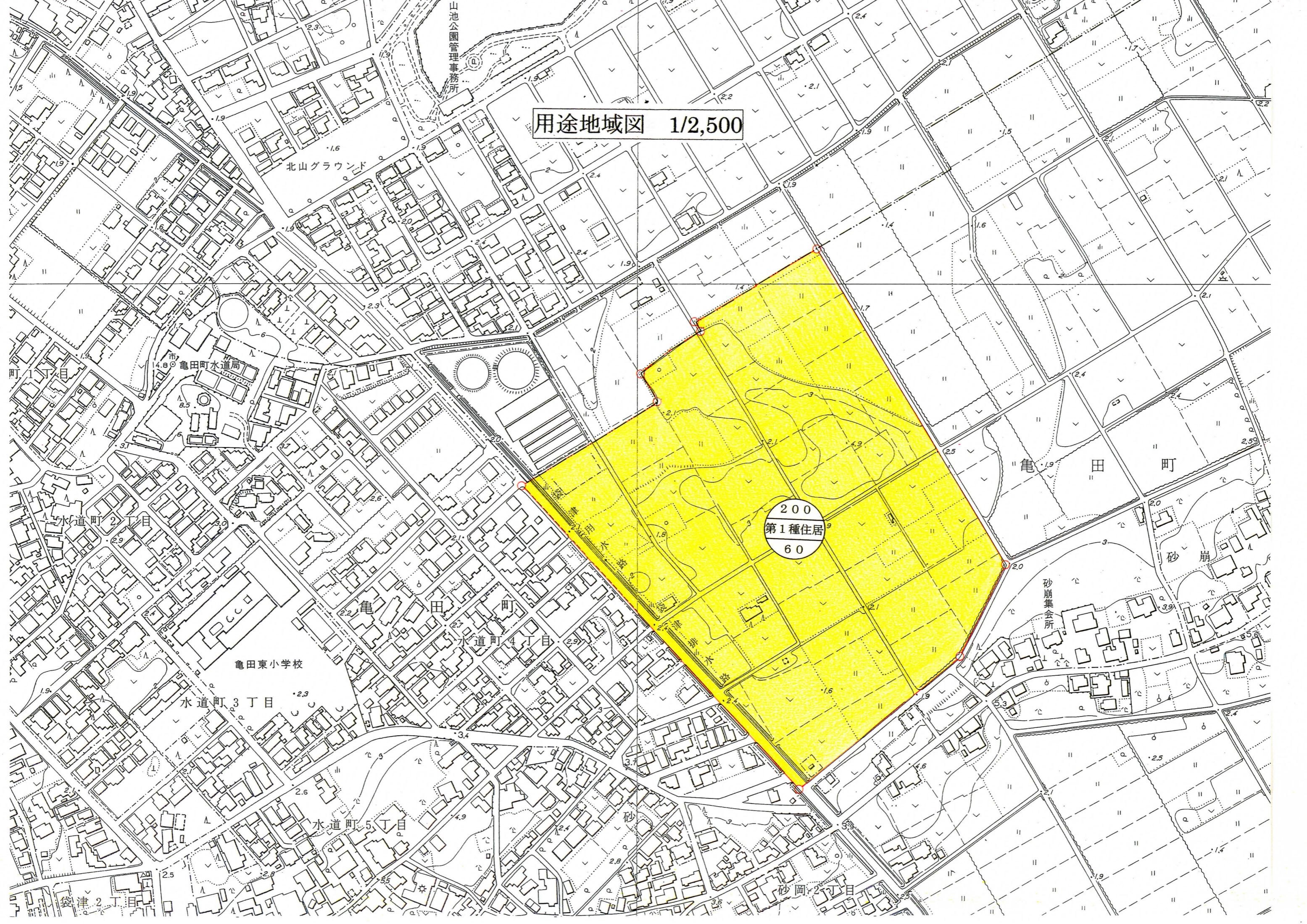
都市計画公園

番号	名称	種別	面積(ha)
4・3・150	亀田公園	地区	3.50
2・2・150	稲葉公園	児童	0.31
2・2・151	西町公園	〃	0.23
2・2・152	東公園	〃	0.20
2・2・153	中島公園	〃	0.20
2・2・154	城所公園	〃	0.18
2・2・155	さつき公園	〃	0.17
2・2・156	堤公園	〃	0.23
2・2・157	砂岡公園	〃	0.24
2・2・158	大月公園	〃	0.21

計画図 1/2,500



用途地域図 1/2,500



200
第1種住居
60

亀田東小学校

水道町 3丁目

水道町 5丁目

亀田町

砂崩

砂崩集会所

袋津 2丁目

砂岡 2丁目