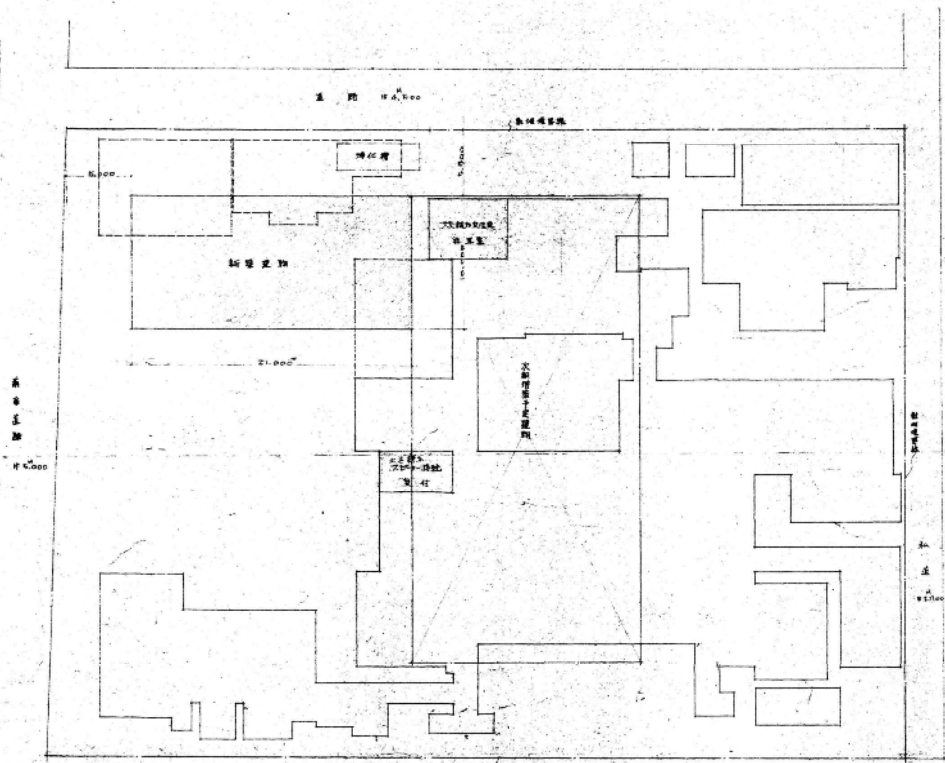


新浮調査設計事務所新築工事設計図

(全22集)

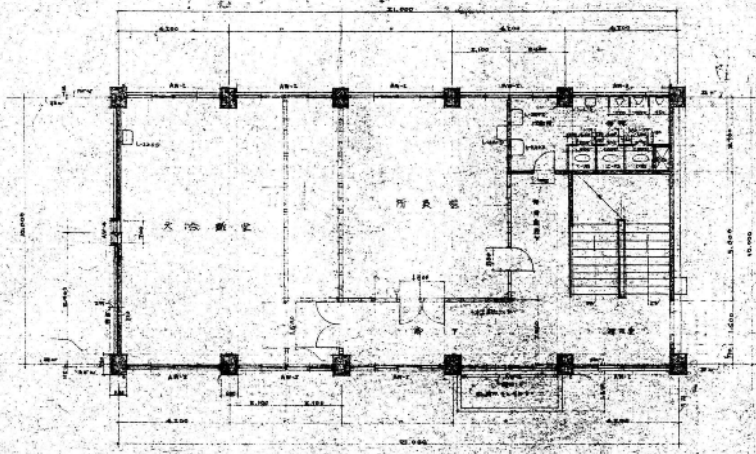


	㎡	坪
1階	218.120	64.5355
2階	218.120	64.5355
3階	223.177	67.1500
延床	659.417	196.2210
計	674.600	204.7500



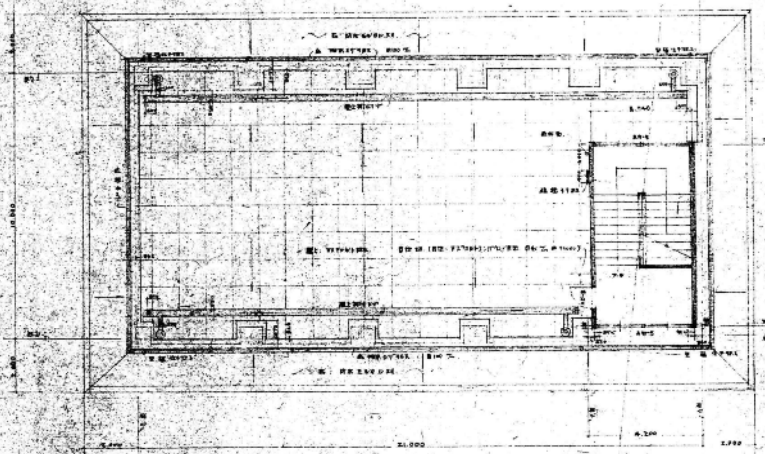
配置図 4/1000

- 新築部分
- 改修部分
- 既存建物

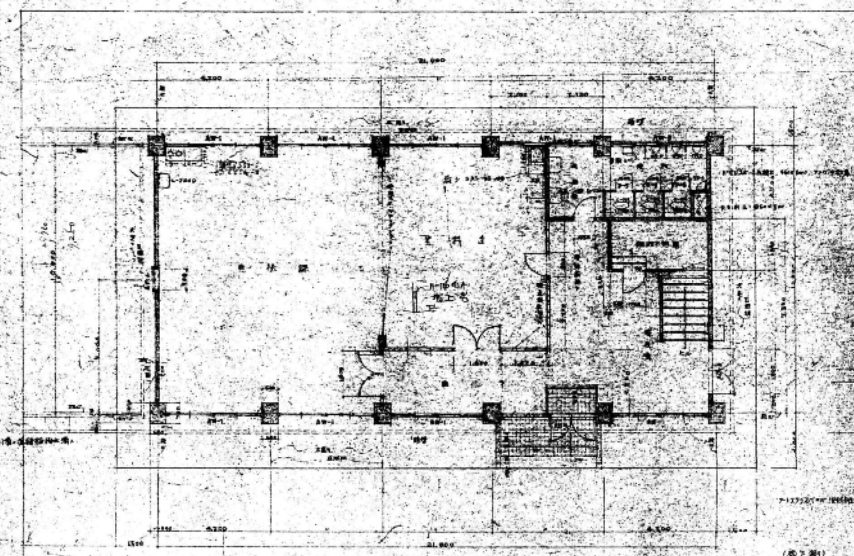


0.11
0.15
0.25
1.02

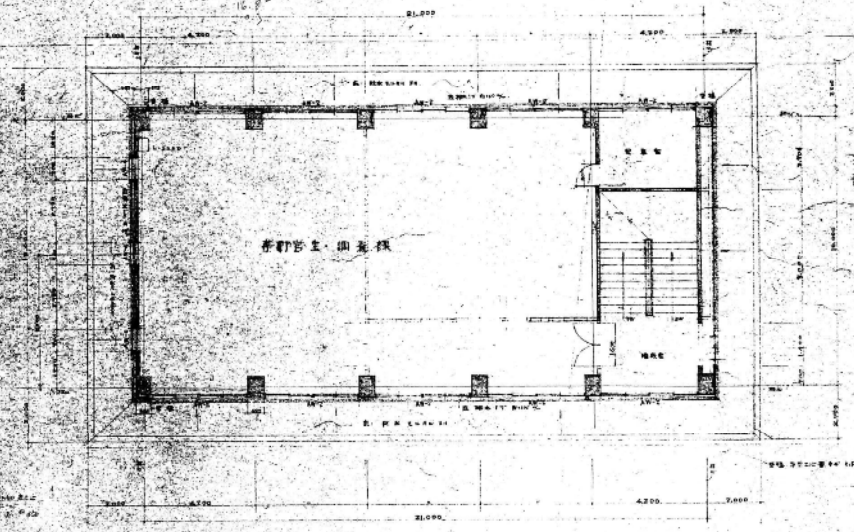
2層平面圖



2層平面圖



2層平面圖



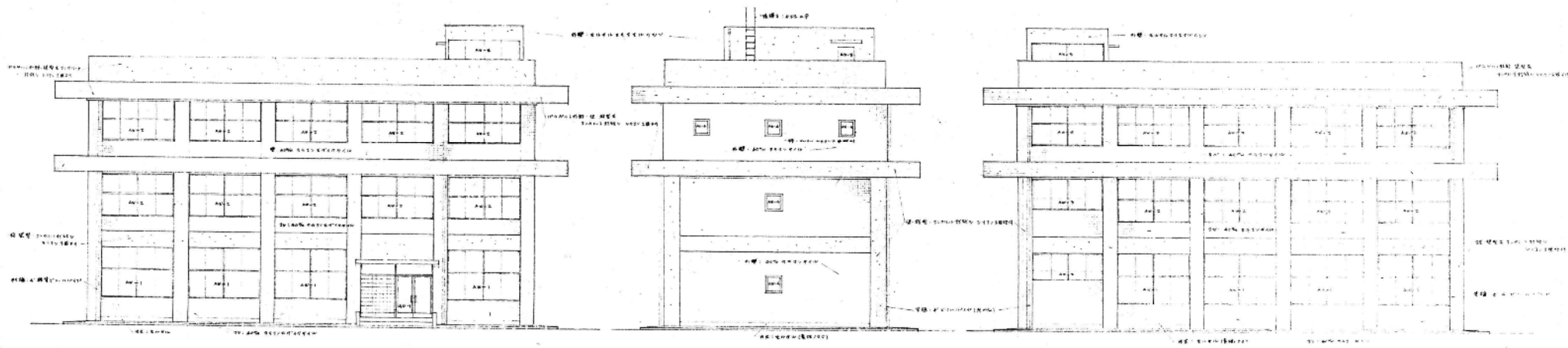
2層平面圖



S = 1/100

- (圖 7 續)
- 表示柱位
- 表示門位
- 表示窗位
- 表示樓梯
- 表示其他

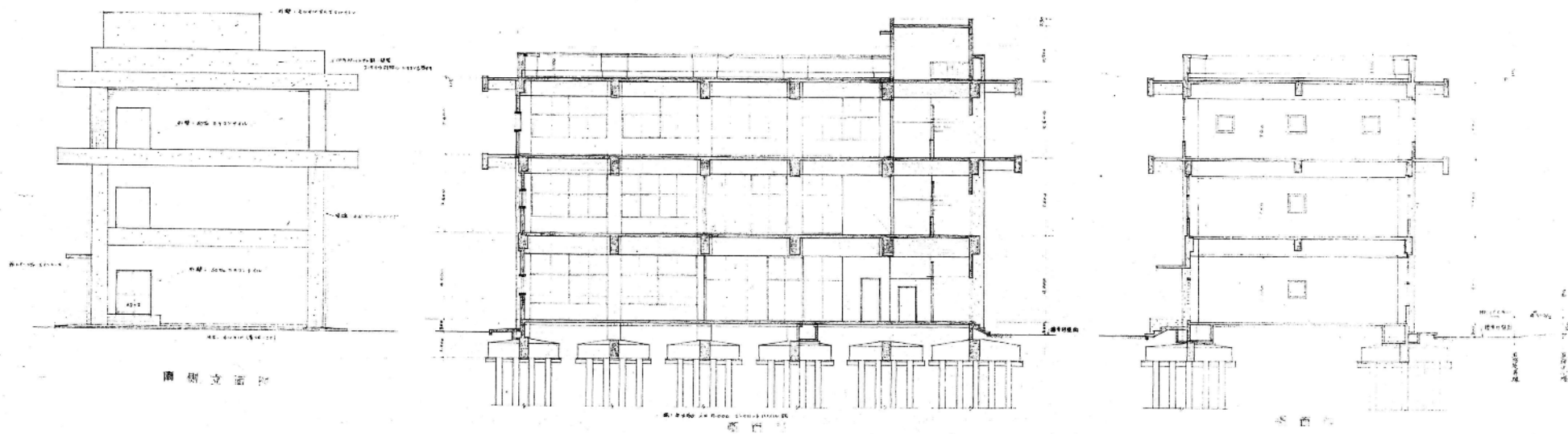
縮小比例 1/50



西面立面图

北面立面图

东面立面图



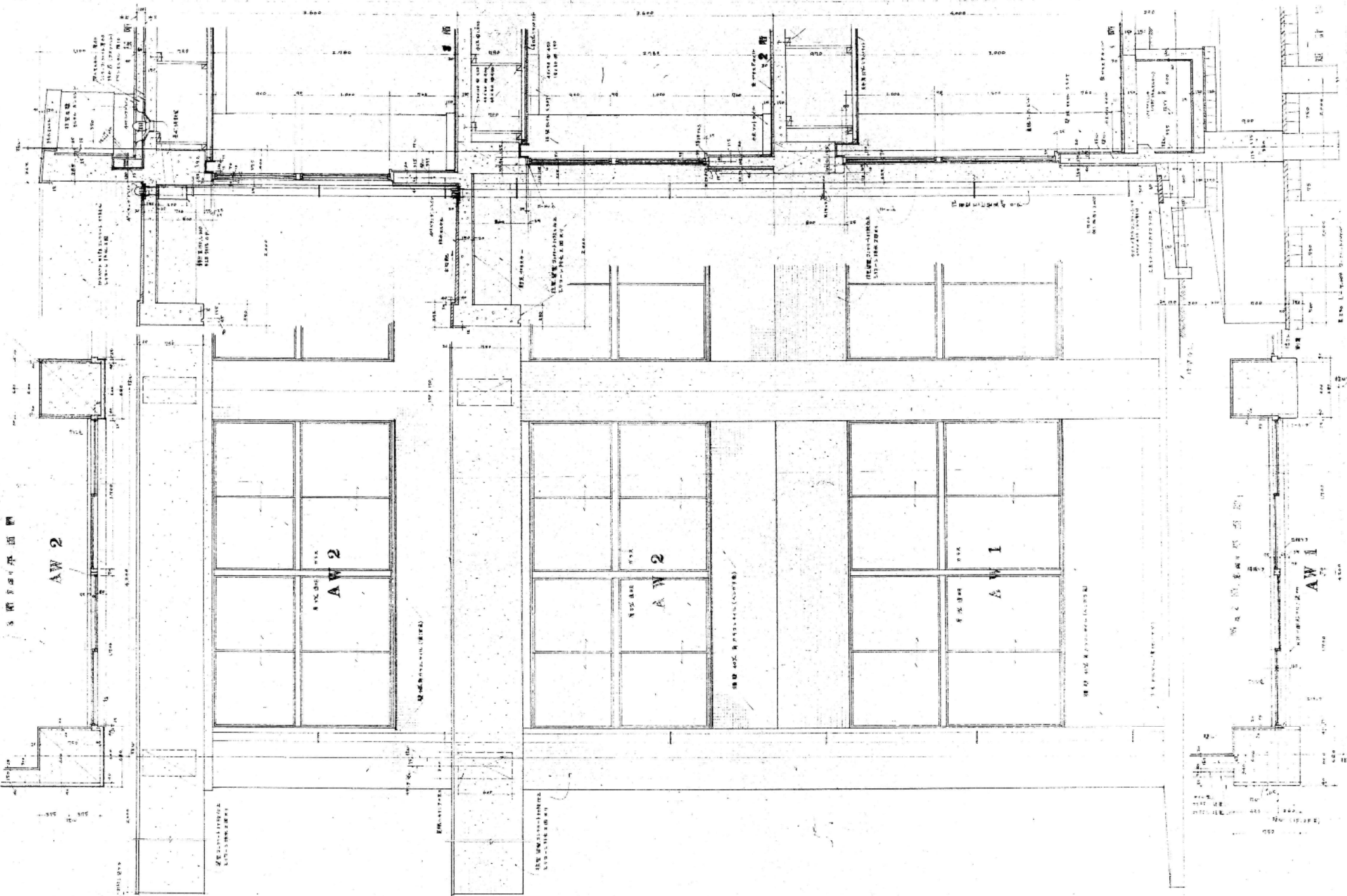
南面立面图

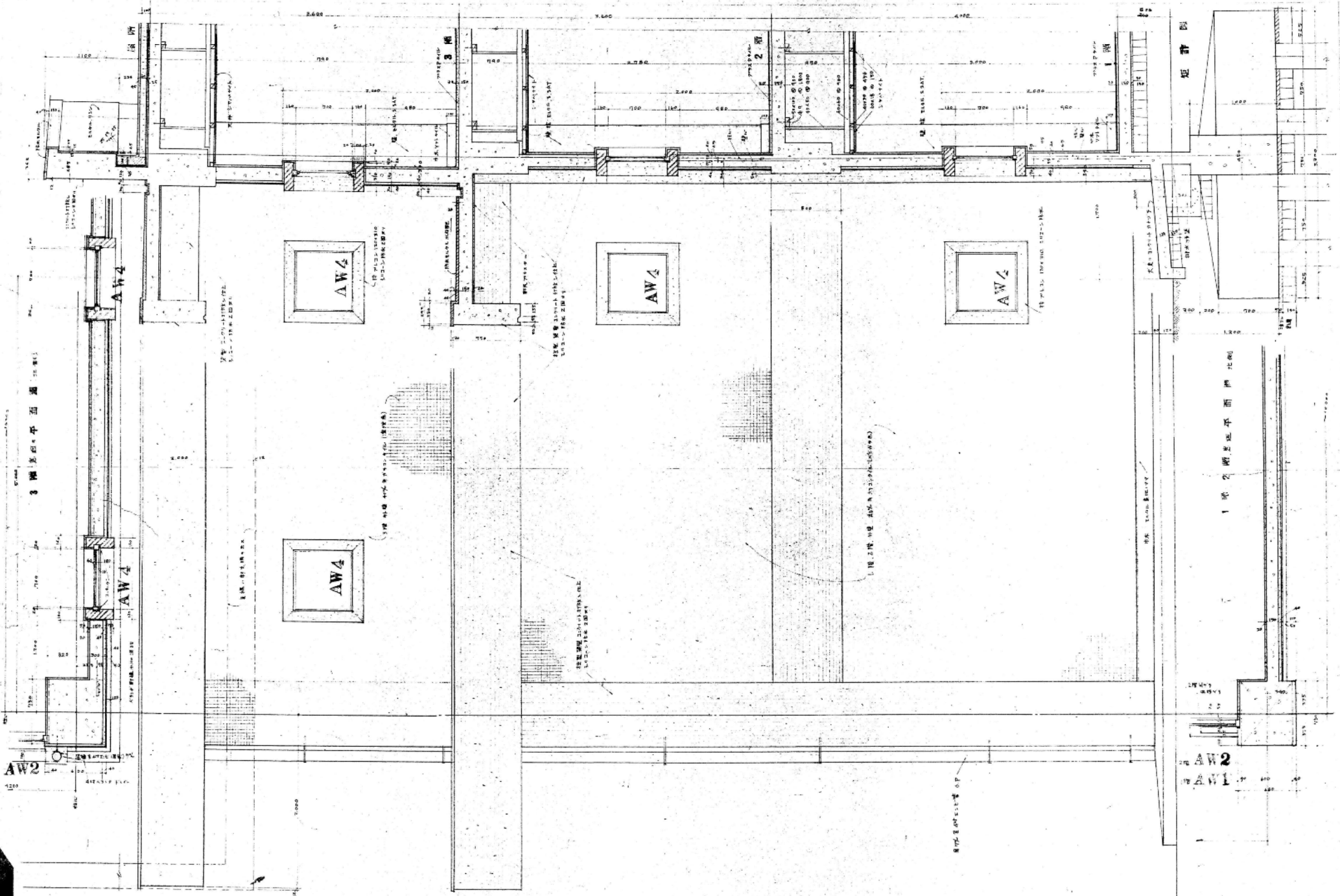
剖面图

剖面图

8-10

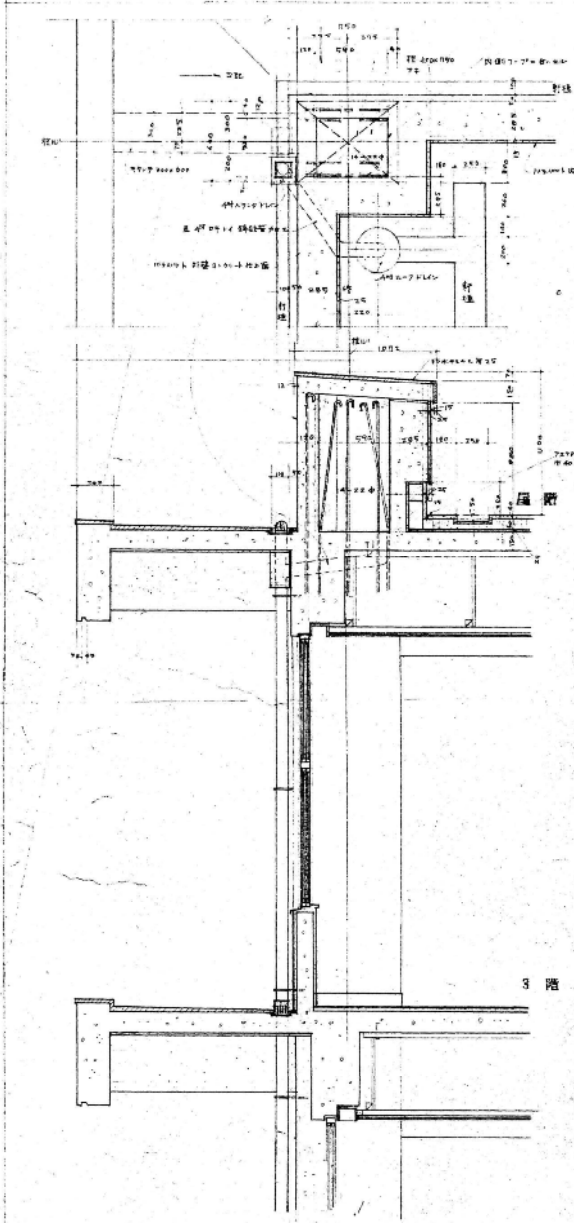
3 階平面図



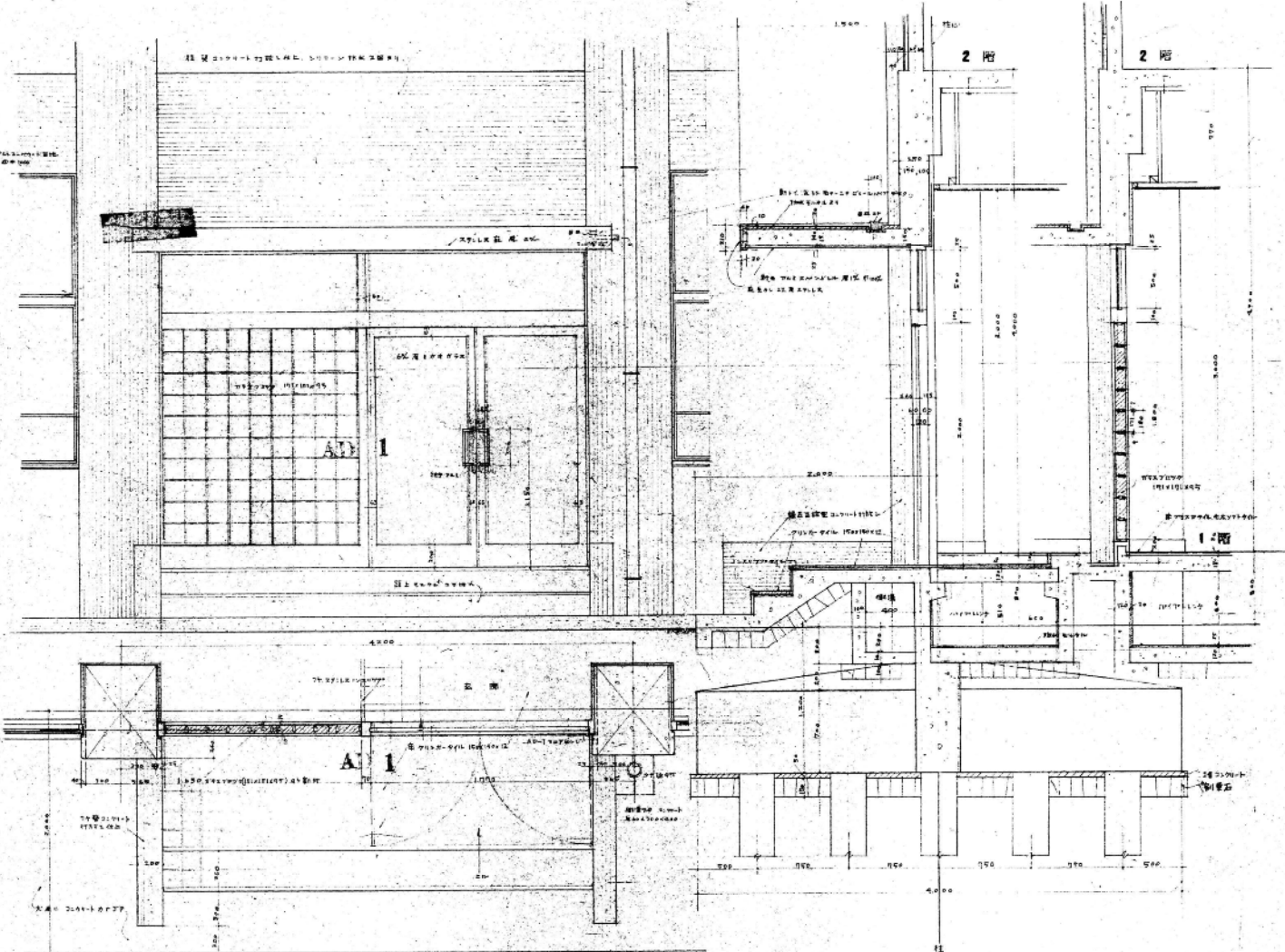


1號房 平面圖 北側

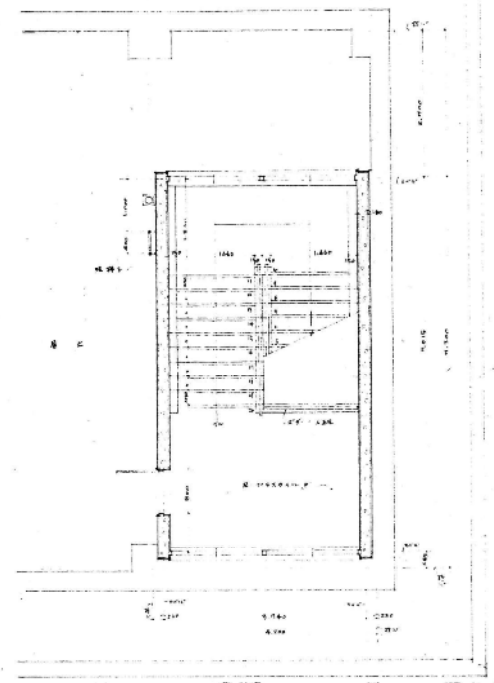
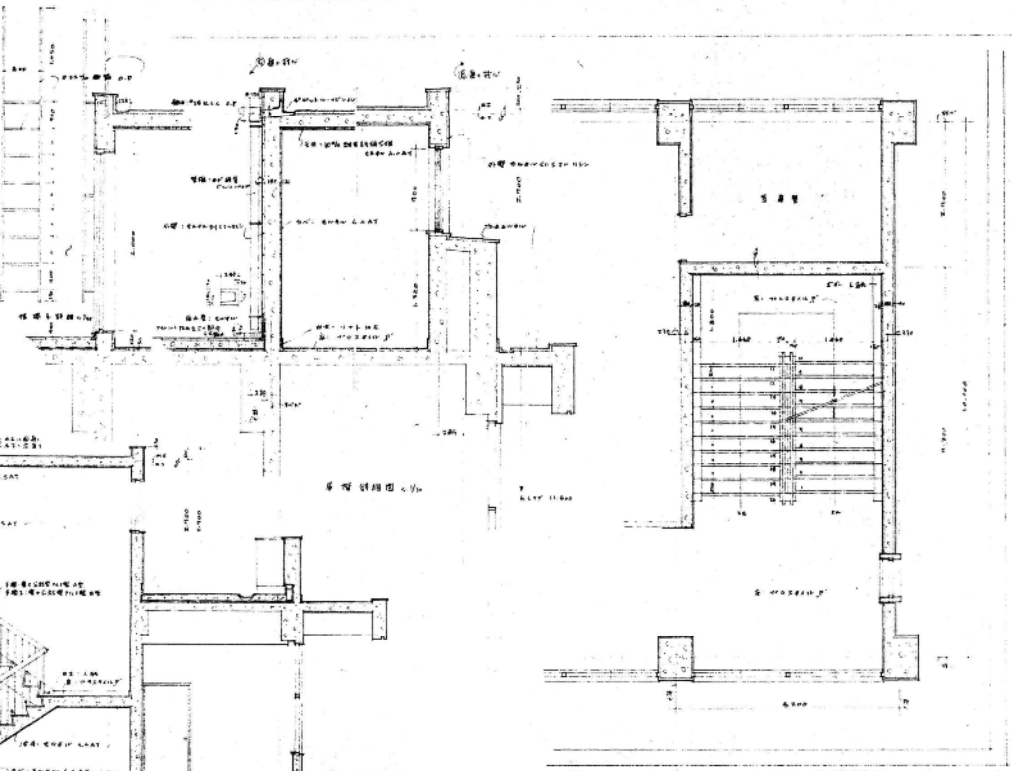
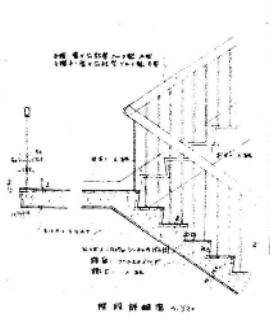
3號房 平面圖 北側



增建用柱型部分詳圖

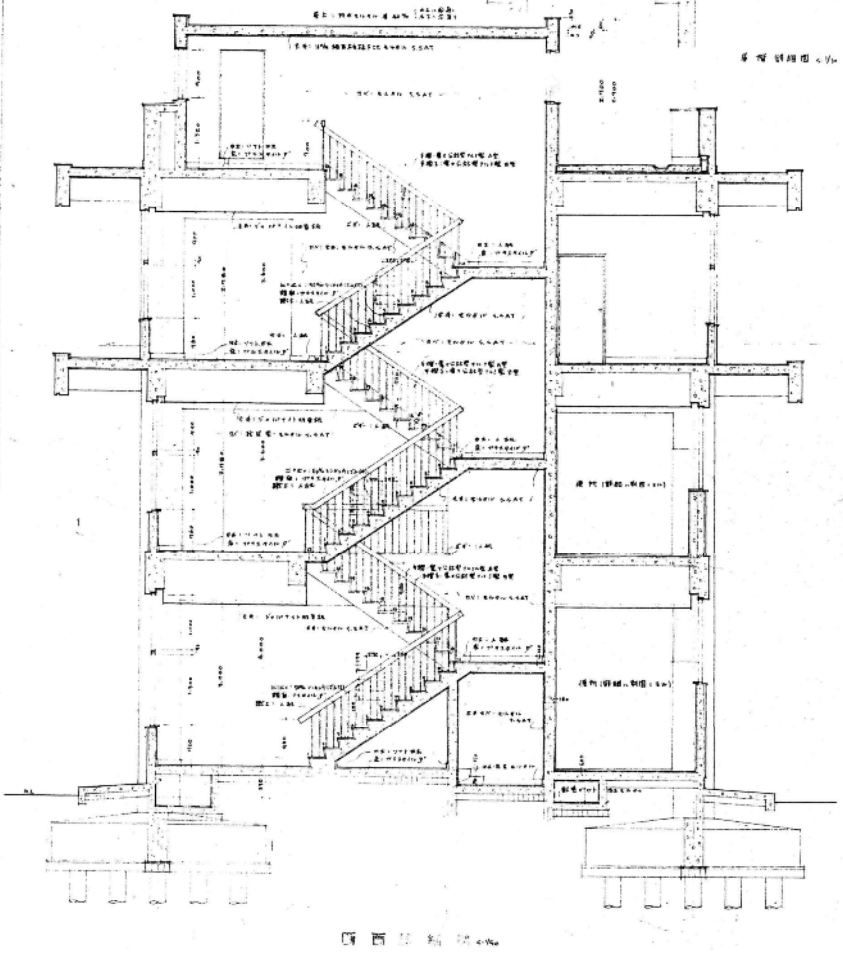


東南面詳圖

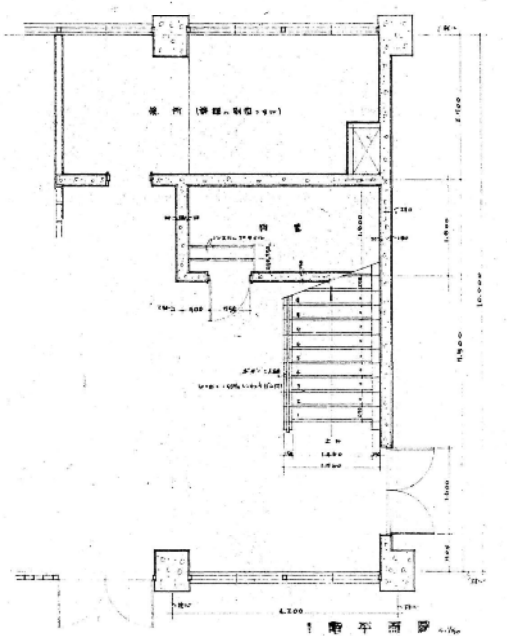


各房平面图

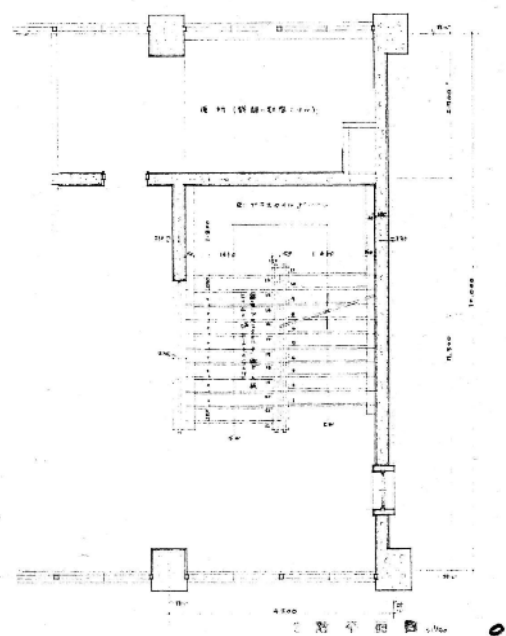
楼梯平面图



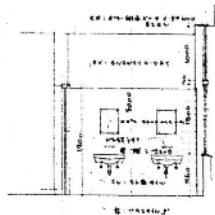
楼梯平面图



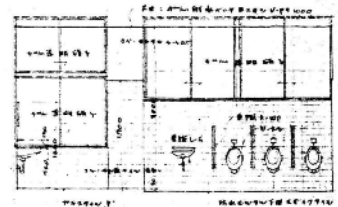
楼梯平面图



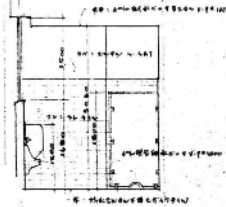
楼梯平面图



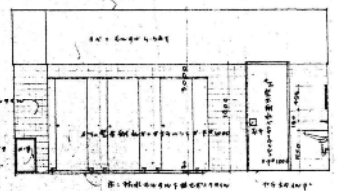
195 厕所



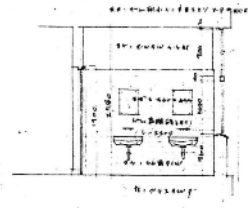
196 厕所



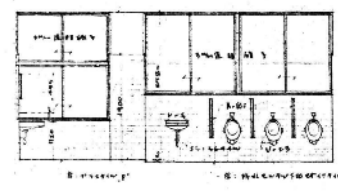
197 厕所



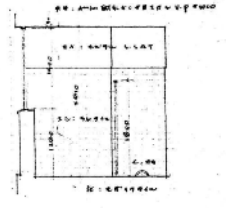
198 厕所



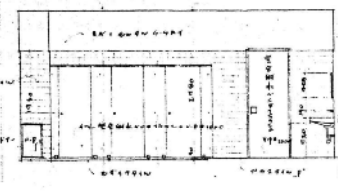
199 厕所



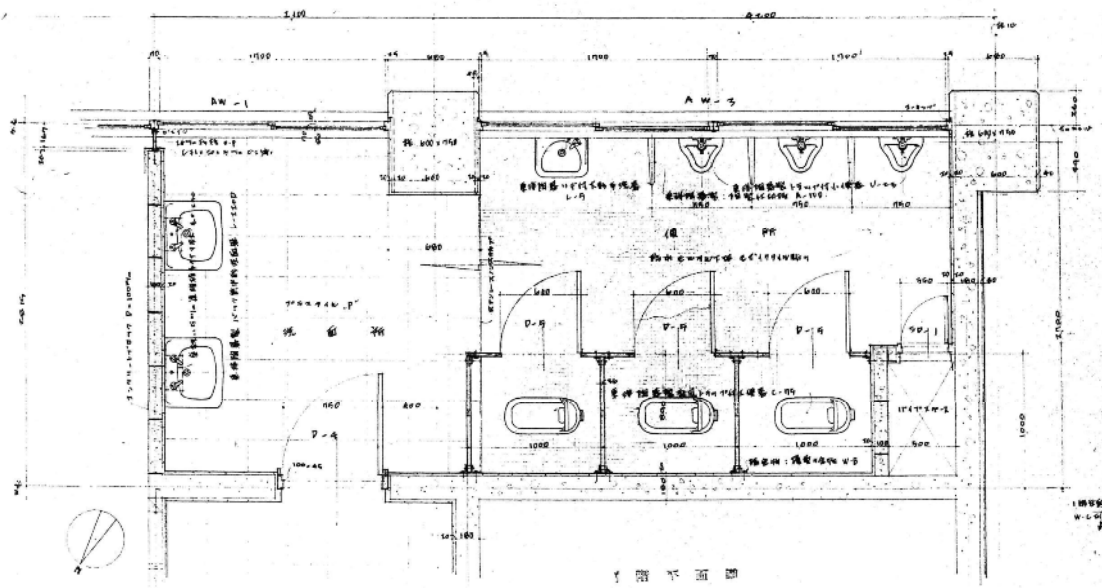
200 厕所



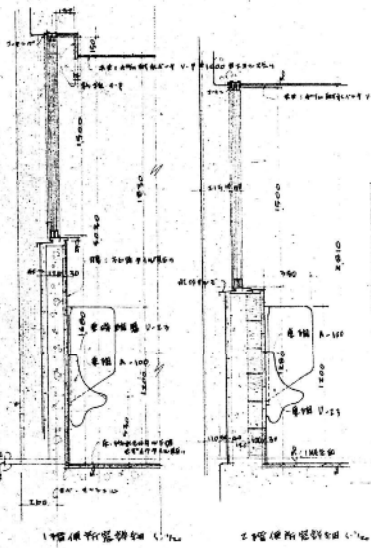
201 厕所



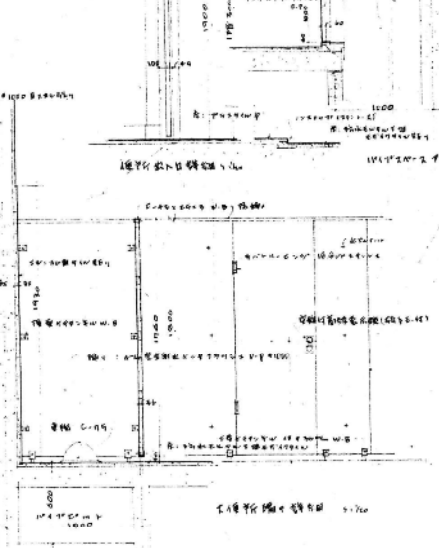
202 厕所



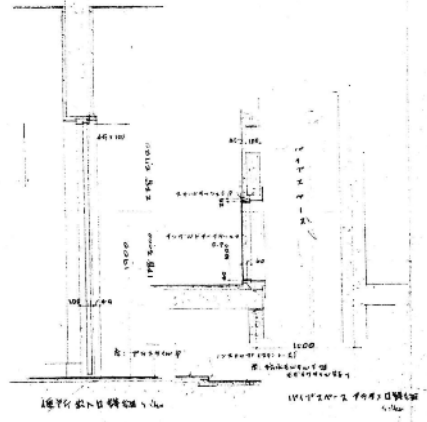
203 厕所平面图



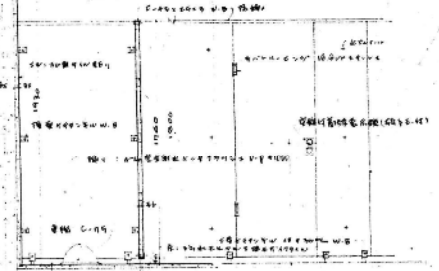
204 厕所隔间剖面图



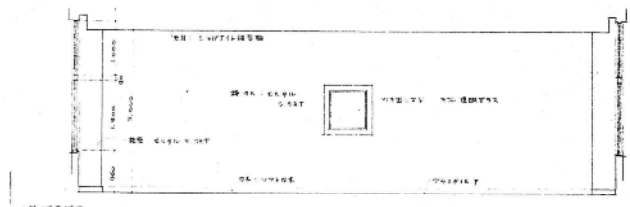
205 厕所隔间剖面图



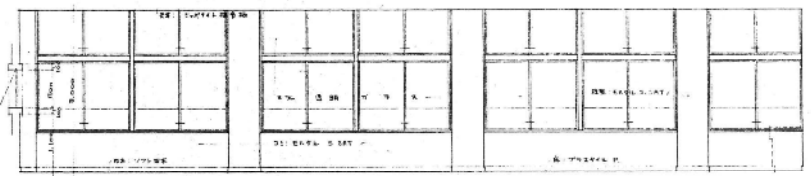
206 厕所隔间剖面图



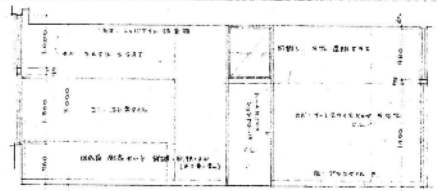
207 厕所隔间剖面图



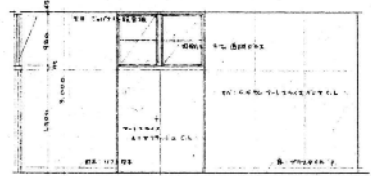
1. 室內平面圖



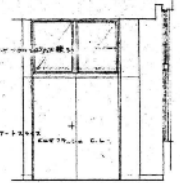
南側



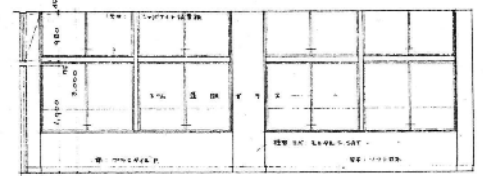
東側



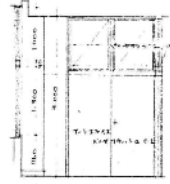
北側



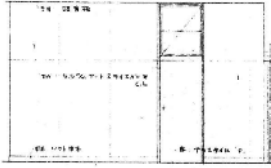
西側



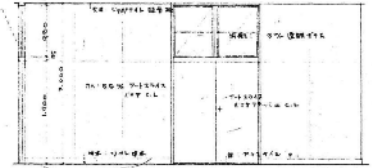
北側



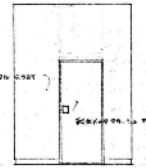
東側



西側



南側



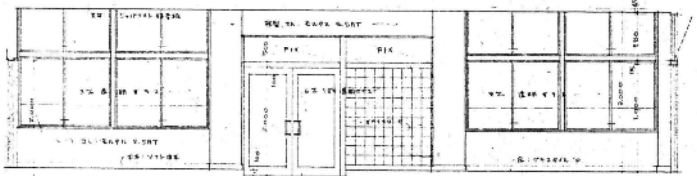
北側



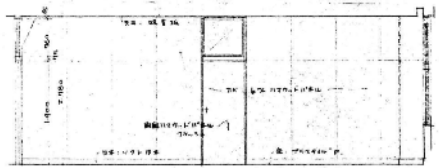
東側



西側



北側

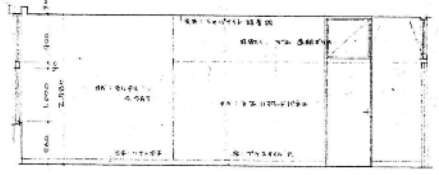


2. 室內平面圖

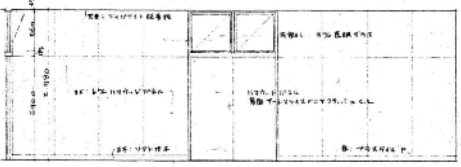
東側



南側



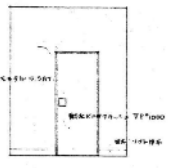
東側



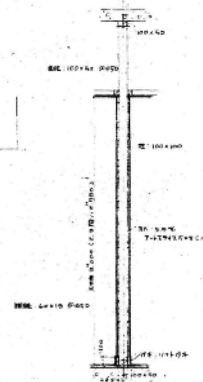
北側



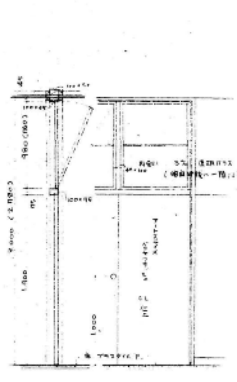
3. 室內平面圖



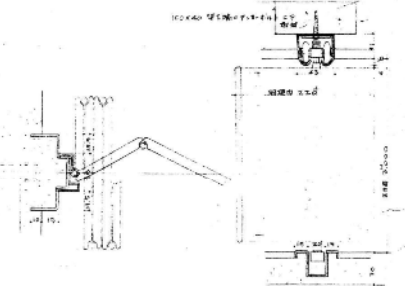
西側



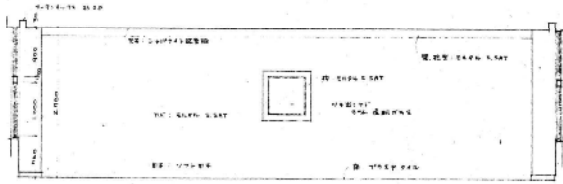
1. 窗戶構造剖面圖 1/20



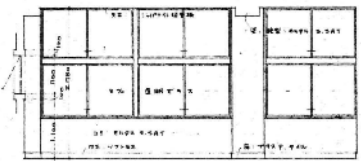
2. 窗戶構造剖面圖 1/20



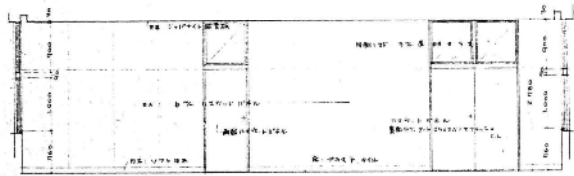
3. 窗戶構造剖面圖 1/20



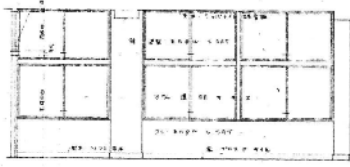
東側



南側



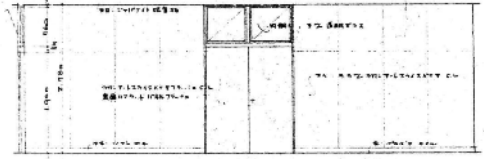
西側



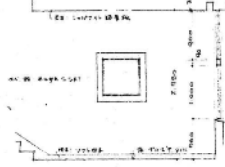
北側



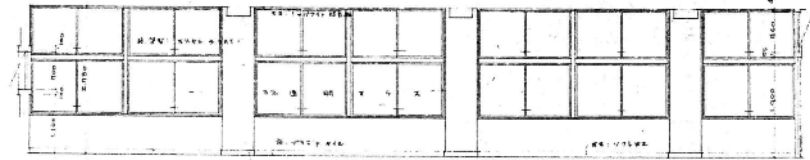
東側



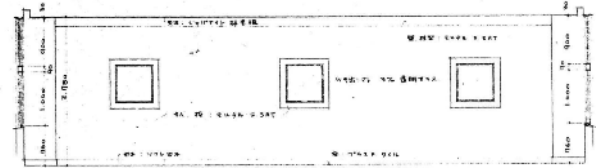
南側



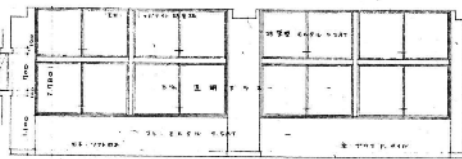
西側



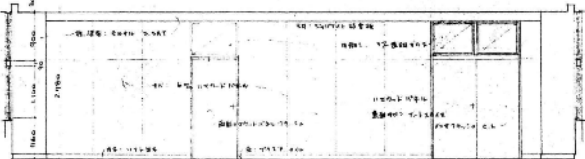
北側



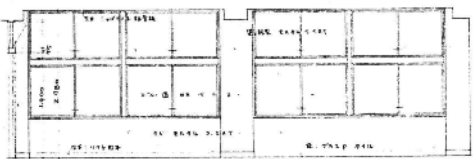
東側



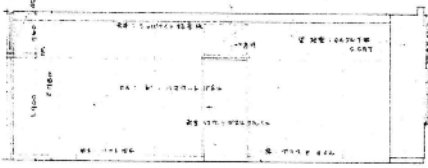
南側



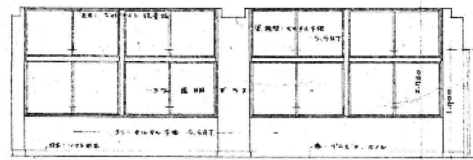
西側



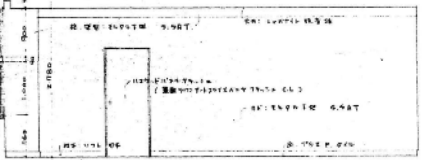
北側



東側



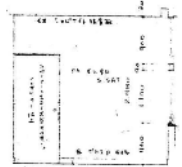
南側



西側



北側



東側



南側

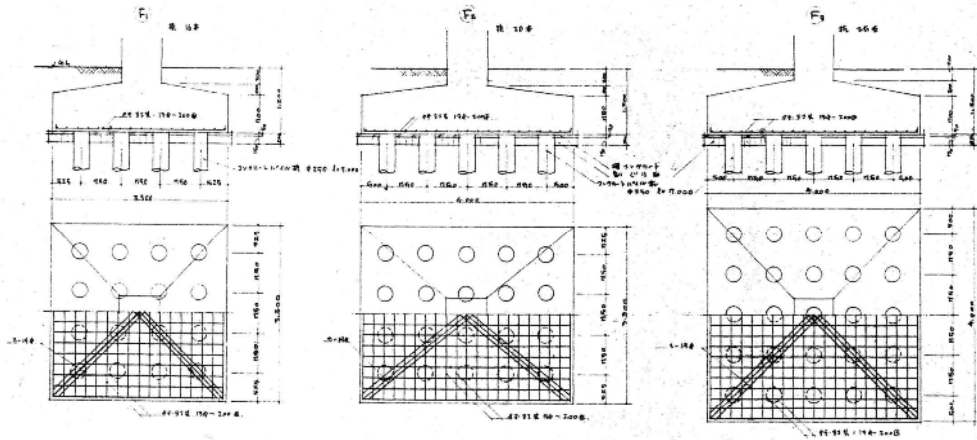


西側



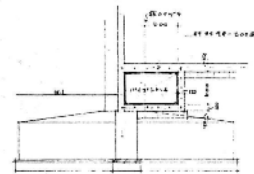
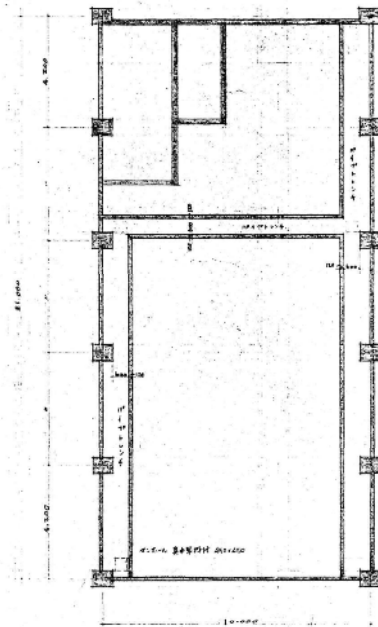
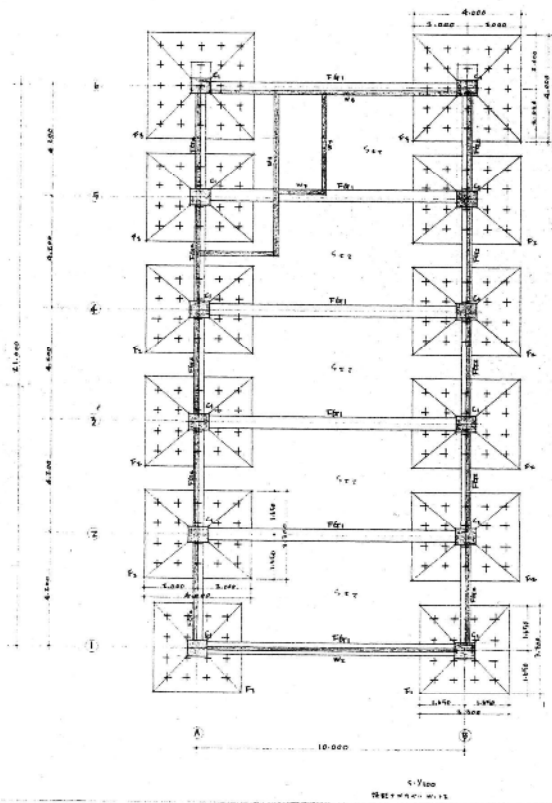
北側

※ 此圖係根據現場測量繪出，如有錯誤，恕不負責。
 1. 圖中尺寸以公尺為單位。



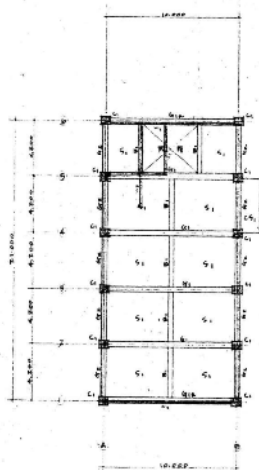
柱距表 (Column Spacing Table)

柱距 (Column Spacing)	F50		F60		柱距 (Column Spacing)
	柱距 (Column Spacing)	梁高 (Beam Height)	柱距 (Column Spacing)	梁高 (Beam Height)	
3.000	3.000	1.200	3.000	1.200	柱距 (Column Spacing)
3.600	3.600	1.200	3.600	1.200	
4.200	4.200	1.200	4.200	1.200	柱距 (Column Spacing)
4.800	4.800	1.200	4.800	1.200	柱距 (Column Spacing)
5.400	5.400	1.200	5.400	1.200	柱距 (Column Spacing)

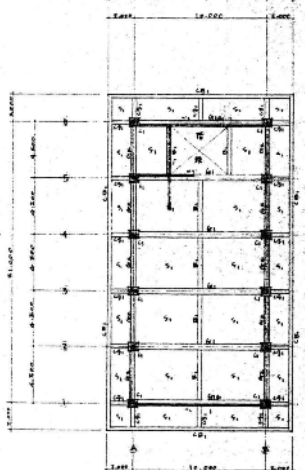


柱梁节点详图 (Column-Beam Joint Detail)

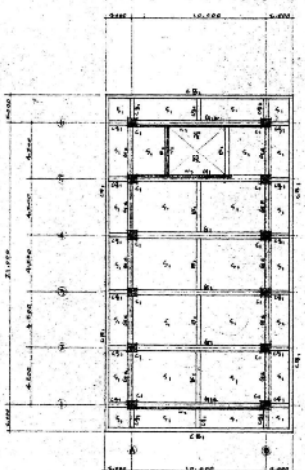
1:1 柱梁节点详图 (1:1 Column-Beam Joint Detail)



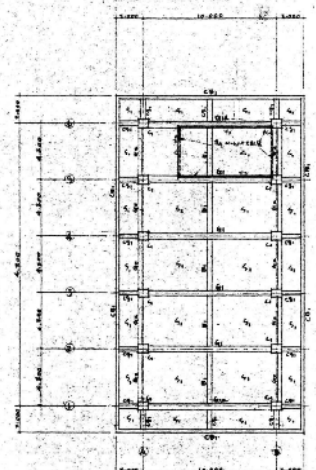
1階平面 (1階平面図) 1/500



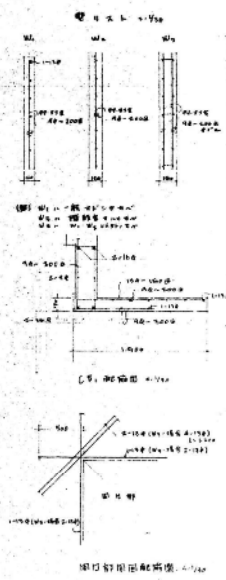
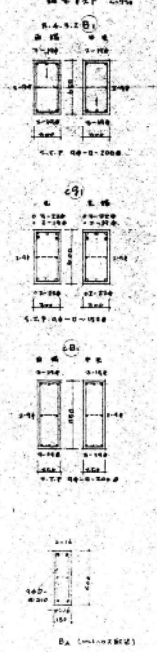
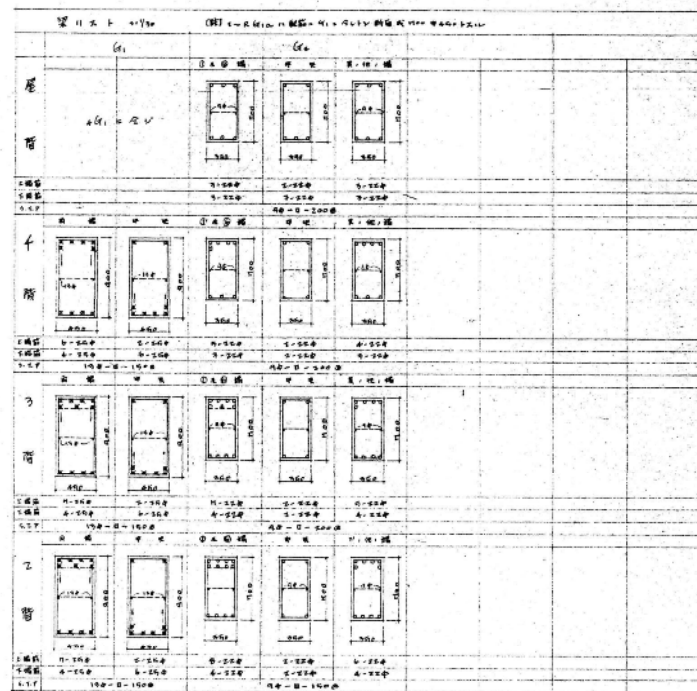
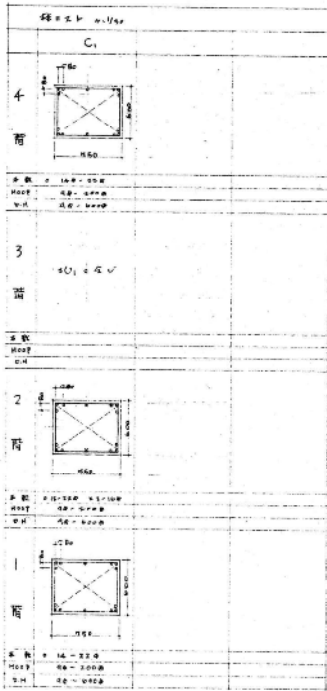
2階平面 (2階平面図) 1/500



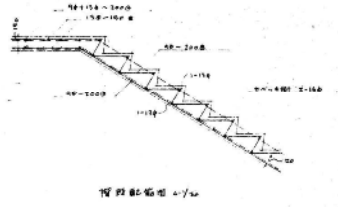
3階平面 (3階平面図) 1/500



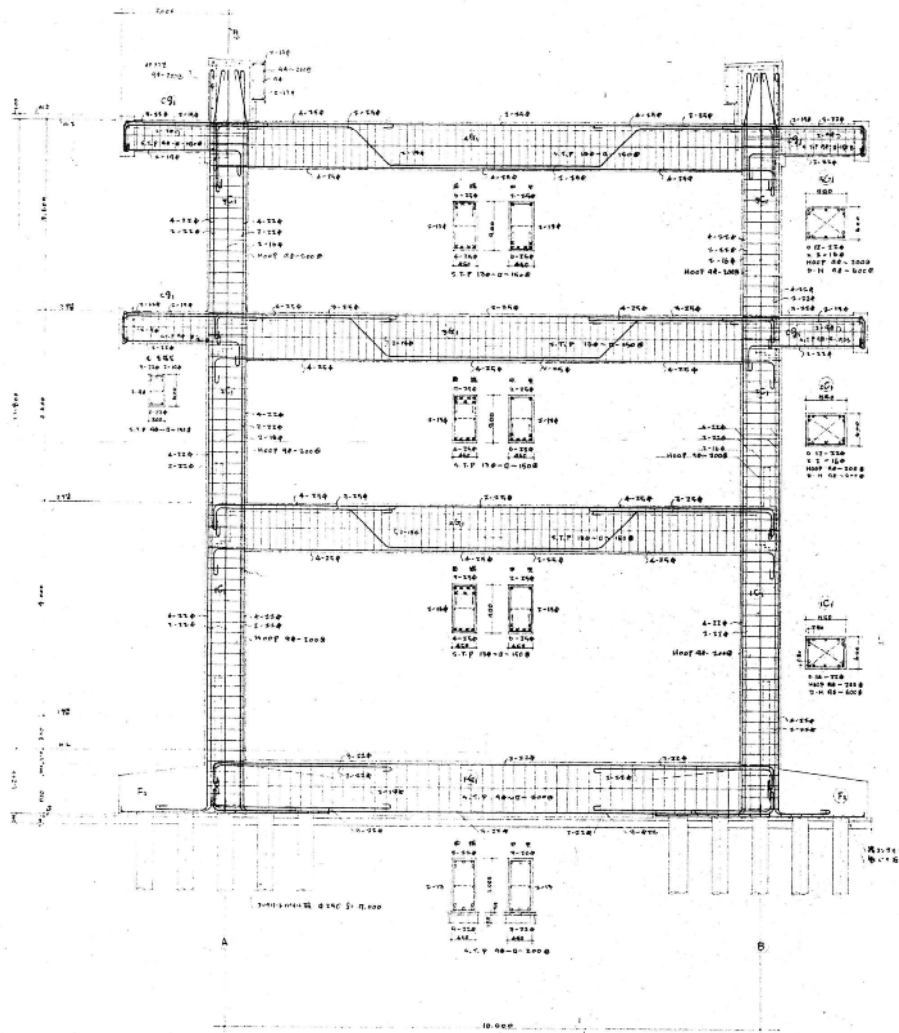
4階平面 (4階平面図) 1/500



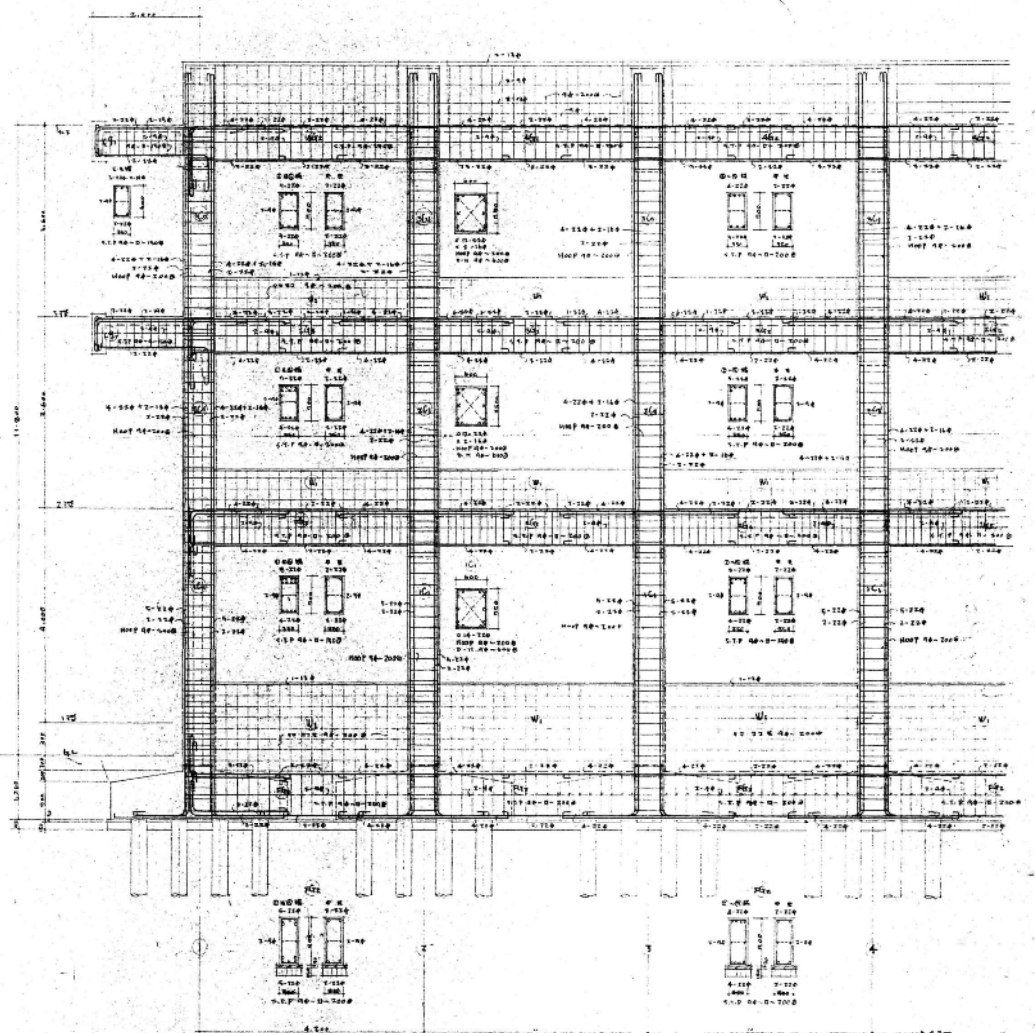
仕舞目録				
種別	数量	仕様	単位	備注
窓	150	1400×1200	個	150
扉	100	1000×2000	個	100
錠	150	1400×1200	個	150
その他



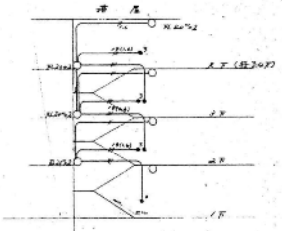
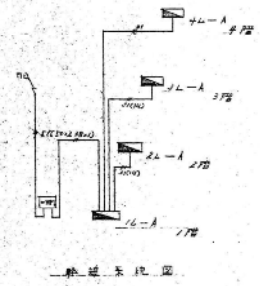
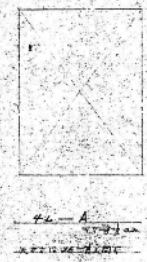
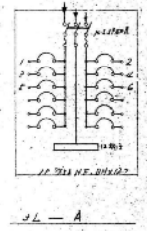
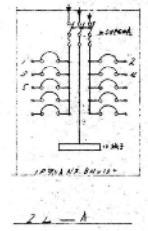
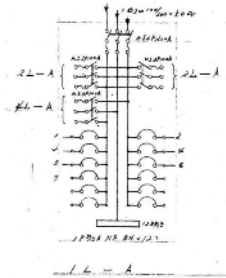
1. 本図は、設計者の責任で作成されたものである。2. 本図は、設計者の責任で作成されたものである。3. 本図は、設計者の責任で作成されたものである。



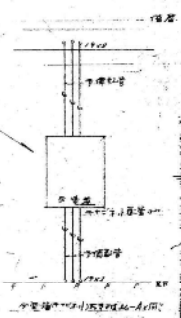
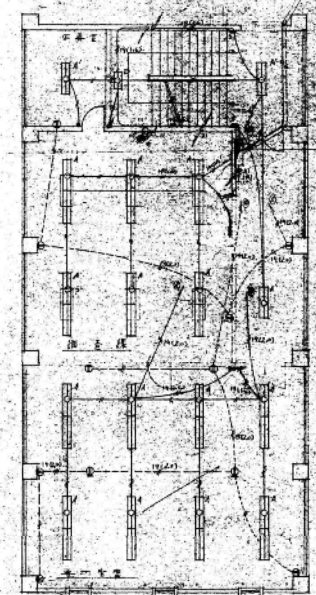
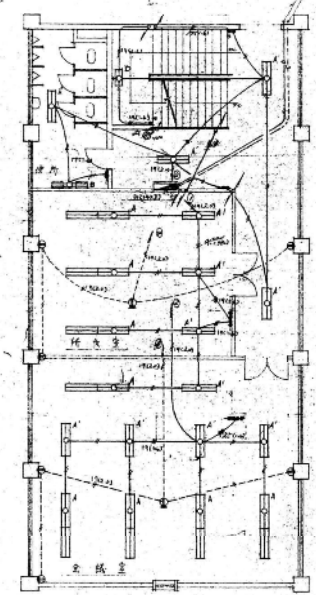
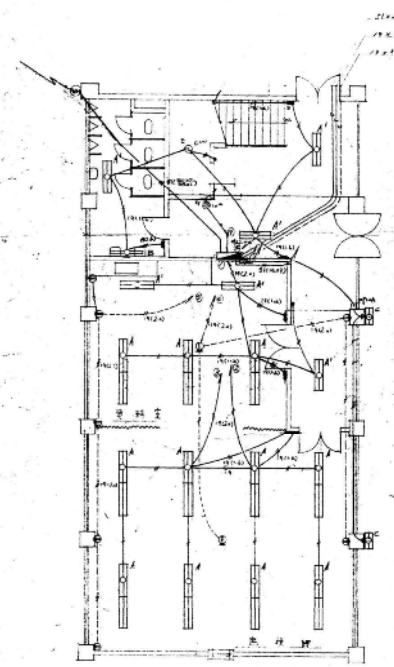
3 通 空 梯 間 1:100



3 通 空 梯 間 1:100



A



图例	说明
○	照明配电箱
□	动力配电箱
△	电表
◇	开关
▽	插座
◇	电铃
◇	电扇
◇	电灯
◇	电铃
◇	电扇
◇	电灯
◇	电铃
◇	电扇
◇	电灯

1 楼平面图

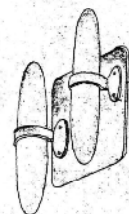
2 楼平面图

3 楼平面图

4 楼平面图



A FL 40¹/₂ × 2 連結 埋込筒状型 高カキ



C FL 20¹/₂ × 2 高カキ



F 防水フック



A' FL 40¹/₂ × 2 埋込筒状型



D FL 20¹/₂ × 2



G 消火栓標本灯

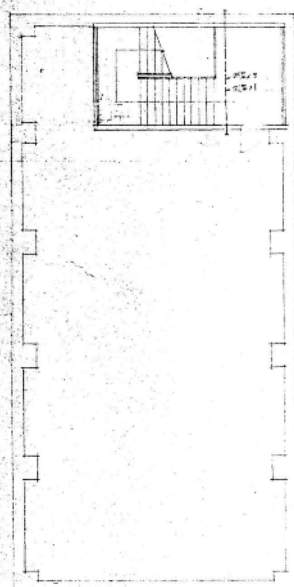
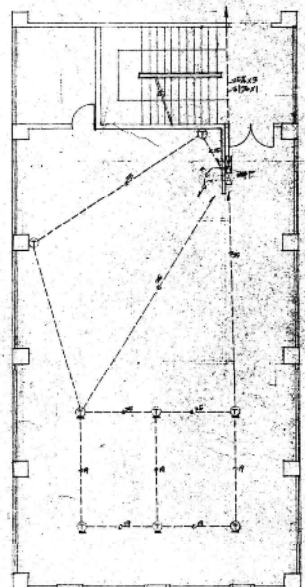
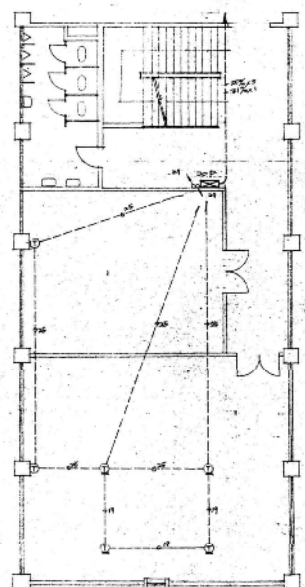
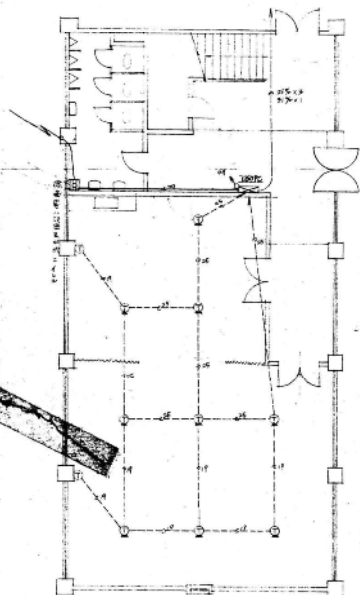


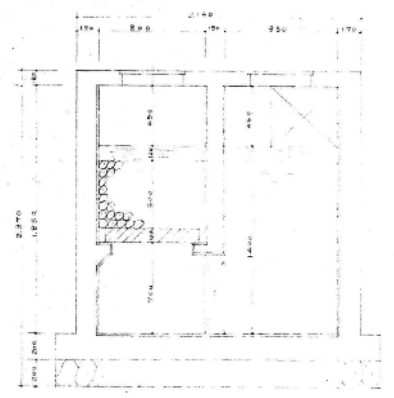
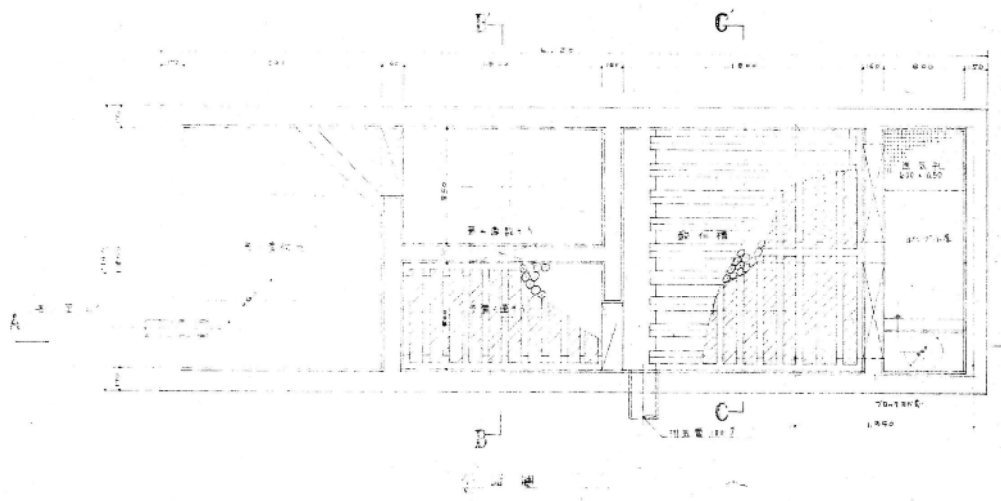
B FL 40¹/₂ × 1 7¹/₂ 寸



E 丸ゴ-フ 150%

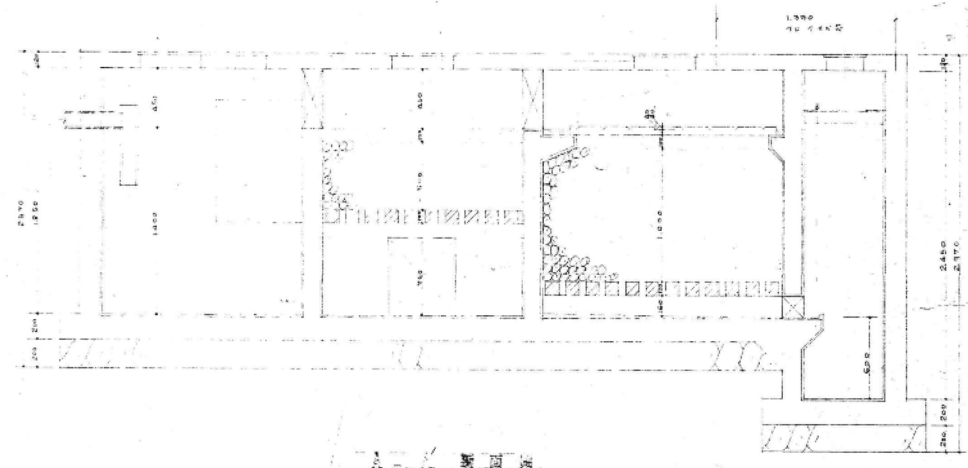
記号	名称	種類
①	重畳窓	
②	ロ-ア-メント	
③	格子窓	
④	保安装置 (100%遮断)	
⑤	突-長雨樋	
⑥	床下埋込配管	
⑦	土留	





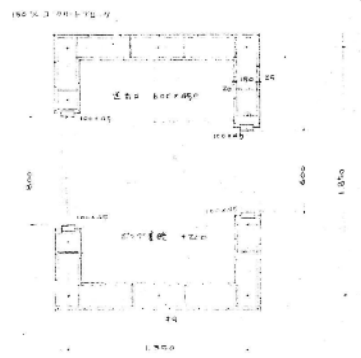
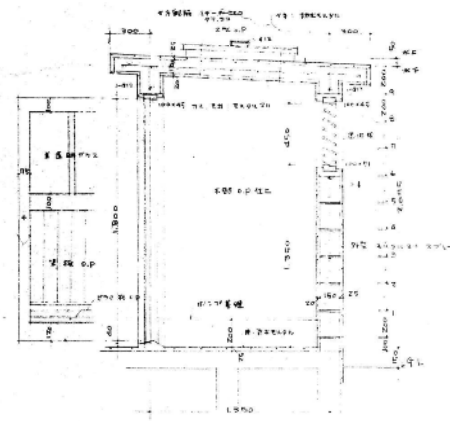
E-D 剖面图

C-C 剖面图



A-A 剖面图

项	名	单位	数量	备注
1	钢筋混凝土	m ³	1.5	1.5
2	砂浆	m ³	1.5	1.5
3	砖	m ³	1.5	1.5
4	木料	m ³	1.5	1.5



住宅小屋 平面图 1/200

住宅小屋 平面图 (1/200) 1/21
 比例: 1:200 1/21 2/21 3/21 4/21 5/21 6/21 7/21 8/21 9/21 10/21 11/21 12/21 13/21 14/21 15/21 16/21 17/21 18/21 19/21 20/21 21/21 22/21 23/21 24/21 25/21 26/21 27/21 28/21 29/21 30/21 31/21 32/21 33/21 34/21 35/21 36/21 37/21 38/21 39/21 40/21 41/21 42/21 43/21 44/21 45/21 46/21 47/21 48/21 49/21 50/21 51/21 52/21 53/21 54/21 55/21 56/21 57/21 58/21 59/21 60/21 61/21 62/21 63/21 64/21 65/21 66/21 67/21 68/21 69/21 70/21 71/21 72/21 73/21 74/21 75/21 76/21 77/21 78/21 79/21 80/21 81/21 82/21 83/21 84/21 85/21 86/21 87/21 88/21 89/21 90/21 91/21 92/21 93/21 94/21 95/21 96/21 97/21 98/21 99/21 100/21

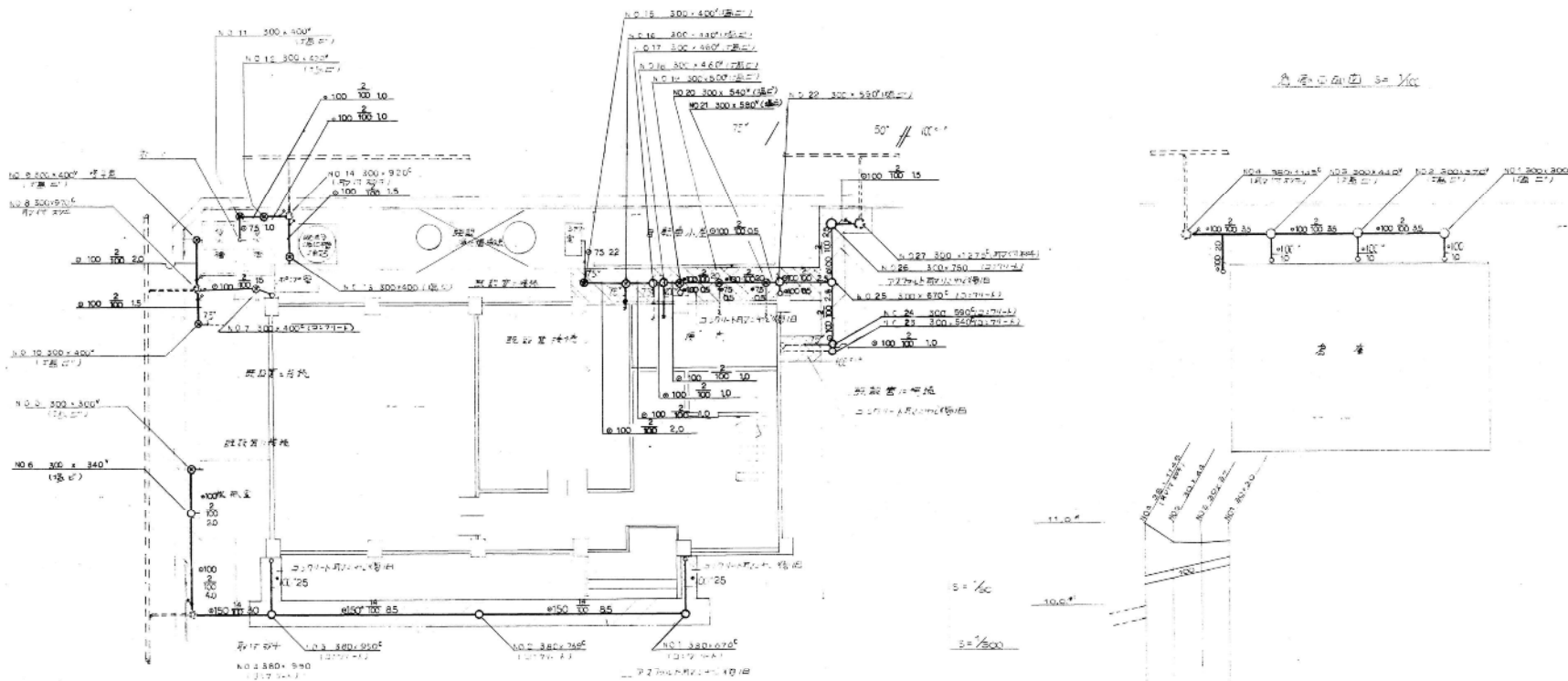
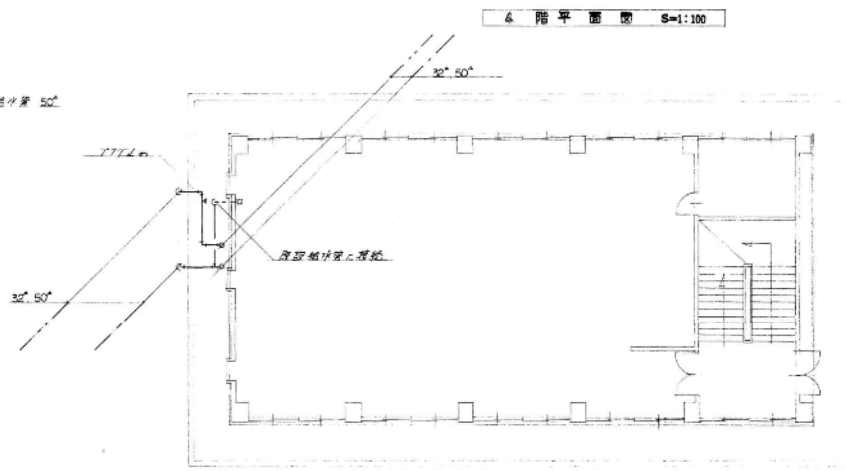
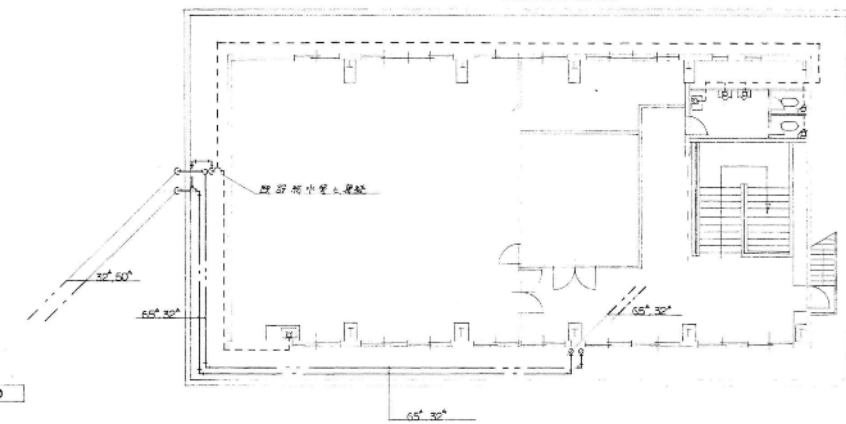
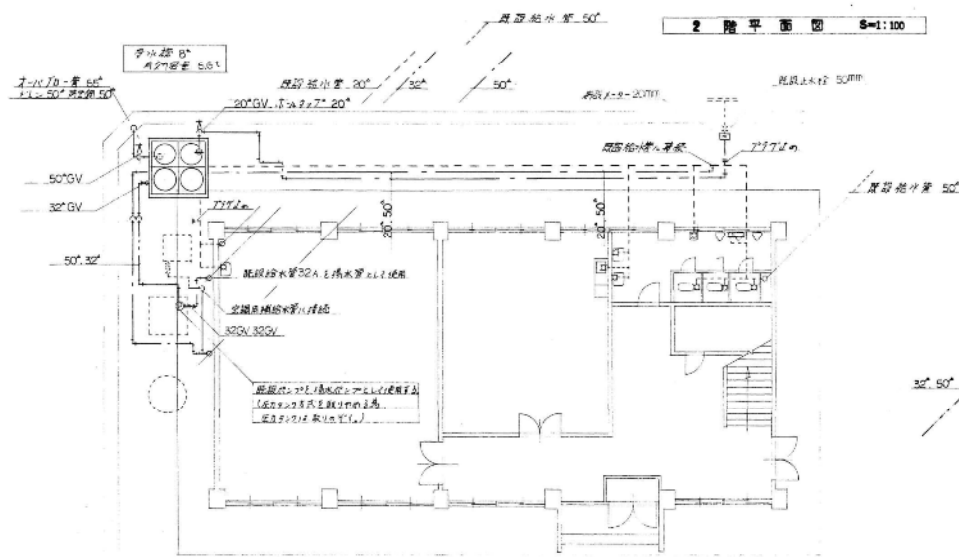
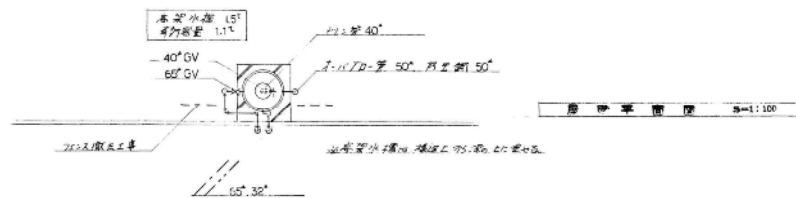
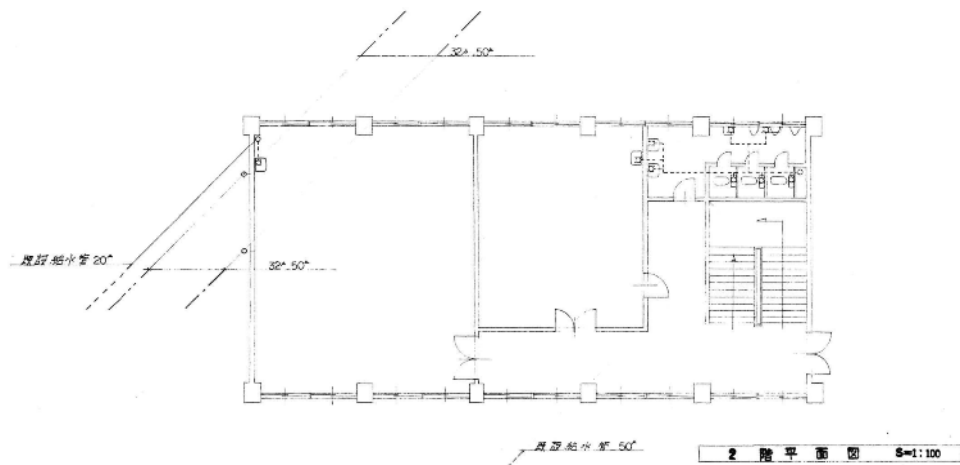


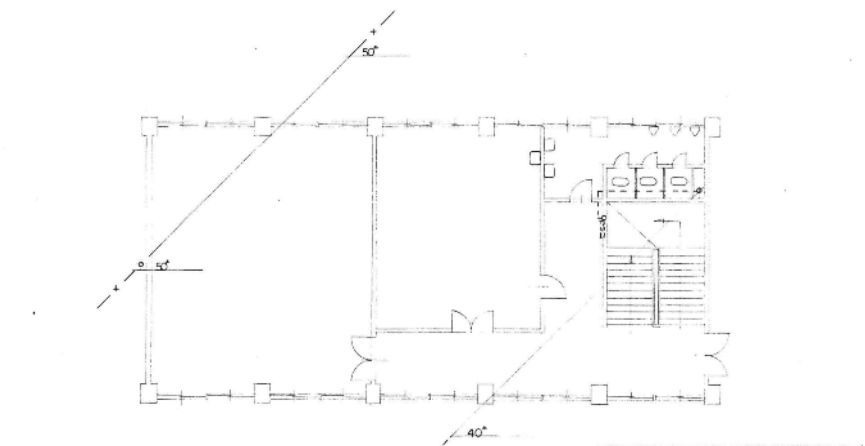
図 11 下水道管線計画図

区画番号	区画面積	人口	人口密度	人口当り
1	3000	1000	33.3	3.33
2	2000	800	40.0	4.00
3	1500	600	40.0	4.00
4	1000	400	40.0	4.00
5	500	200	40.0	4.00

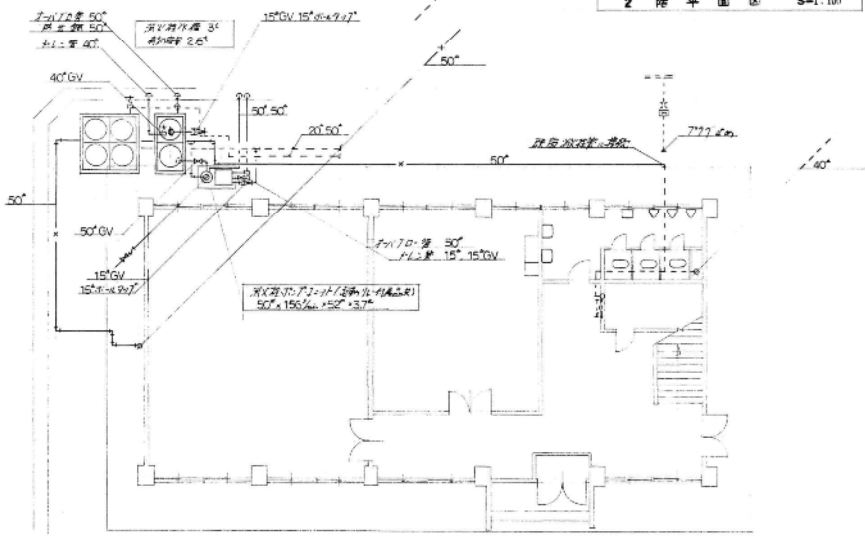
昭和 83 年度
 庁舎排水設備修繕工事
 (平面図 縦断面図)
 完成年月日 平成元年 3月20日
 現場代理人 主任技術者
 図面番号
 興洋管建株式会社



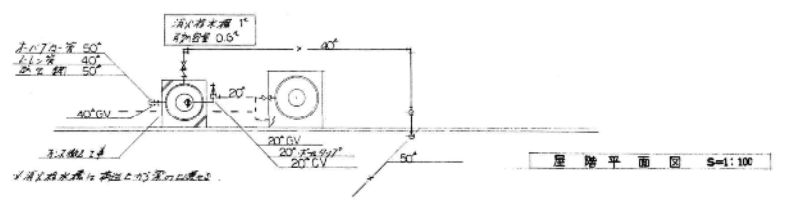
工事名	新築ビル設計事務所 新築ビル設計事務所
図名	給水平面図
図号	84年12月20日 主任 藤田 S. 1/100
製図者	藤田 S.
校核者	藤田 S.
承認者	藤田 S.
種類	新築 藤田 用 細



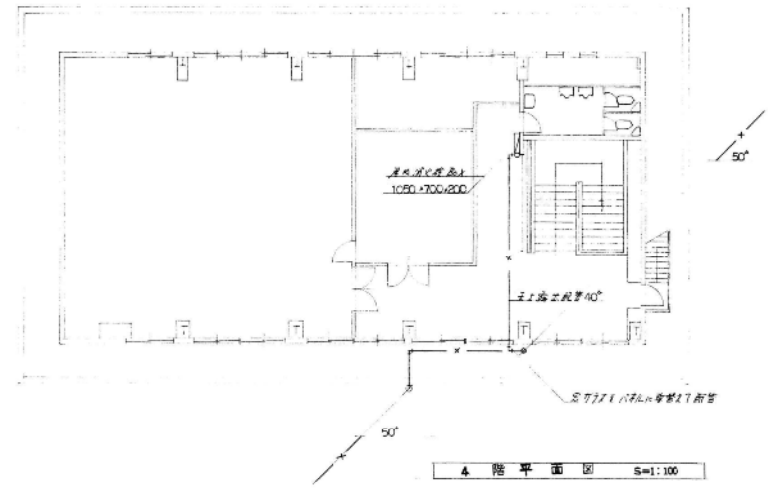
2 階平面圖 S=1:100



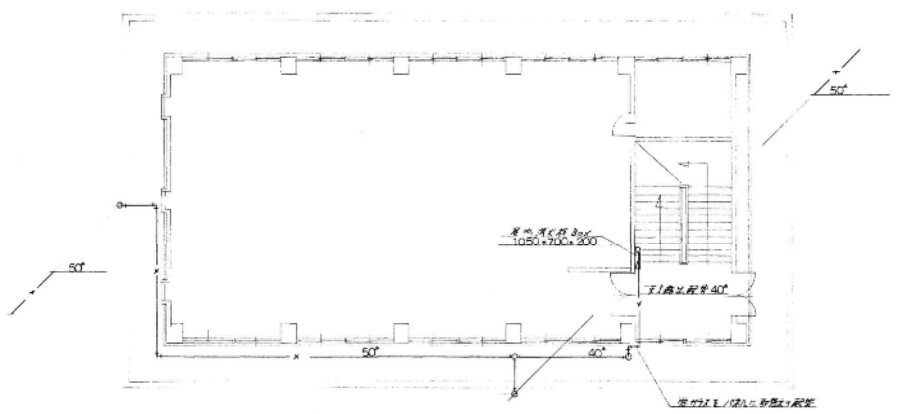
1 階平面圖 S=1:100



屋頂平面圖 S=1:100

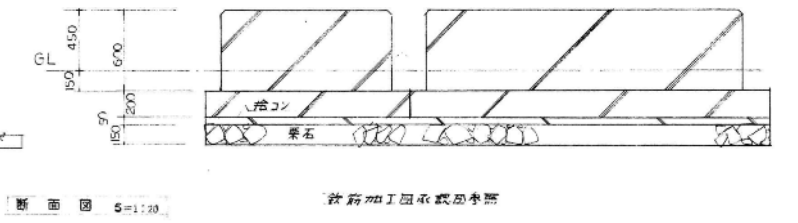
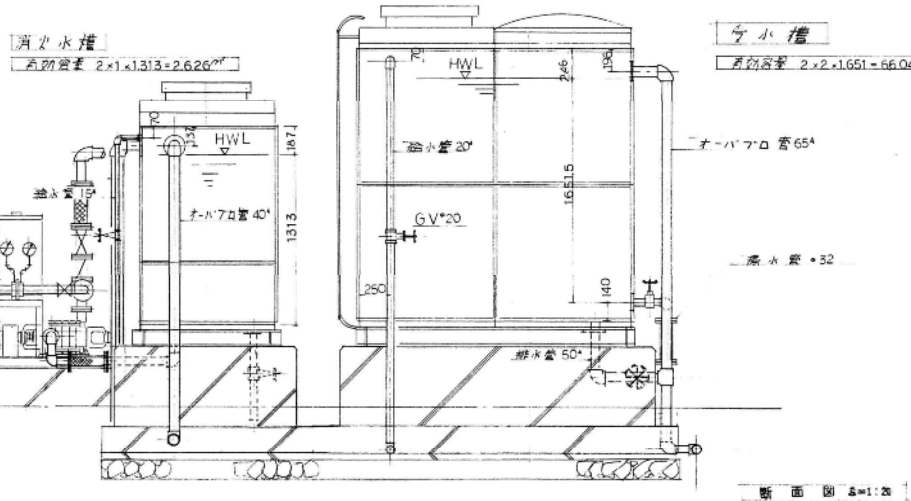
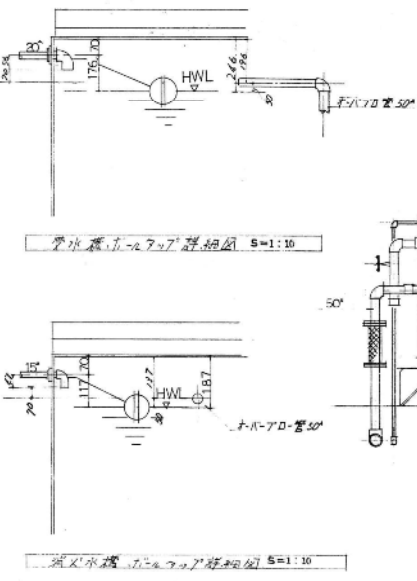
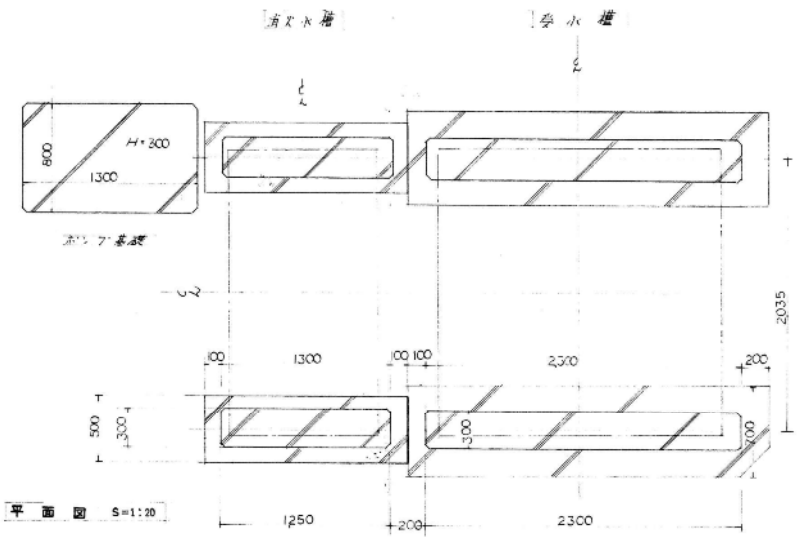
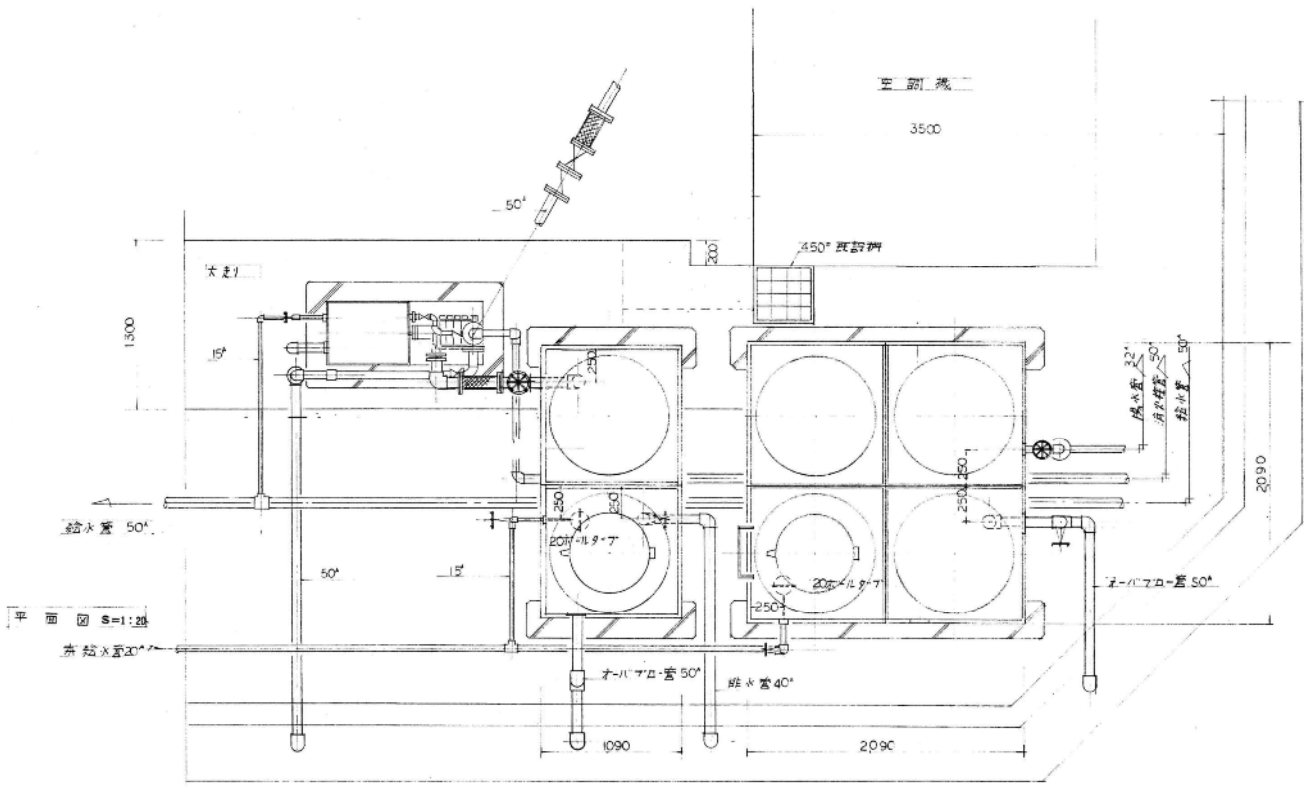


4 階平面圖 S=1:100



3 階平面圖 S=1:100

工事名	新川橋口駅前ビル
図名	消火栓平面図
図号	消火栓平面図 S-1/100
作成	新川橋口駅前



受水槽詳細図 S=1/20

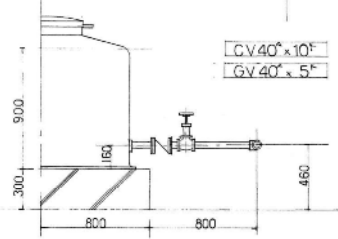
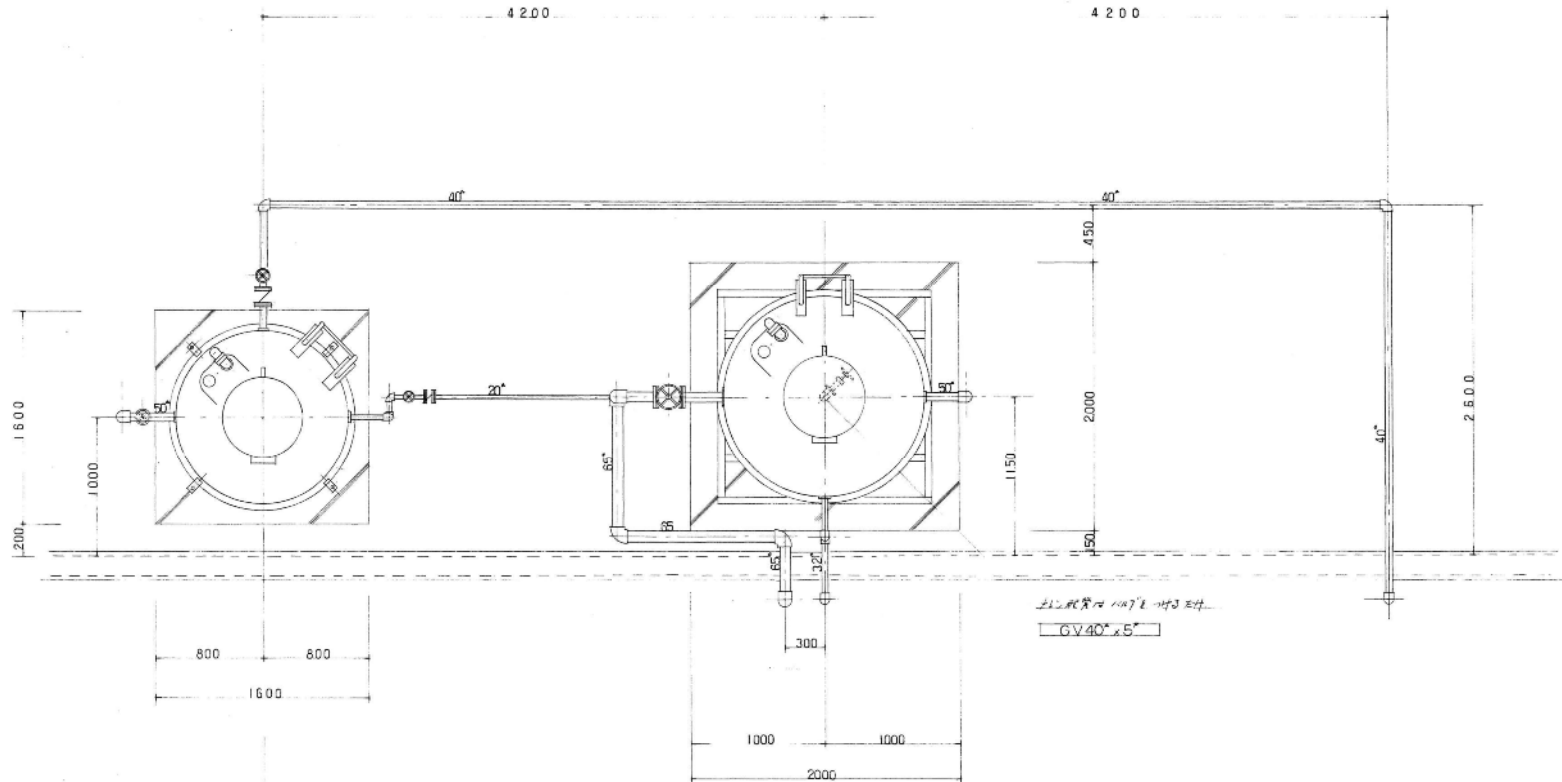
基礎仕用 S=1/20

※製台製作図別承認用図面参照

水防工事 32167

工事名	新設雨水排水ポンプ所給水及配管工事		
図名	受水槽詳細図		
図番	8.3	縮尺	1/20
担当		設計	

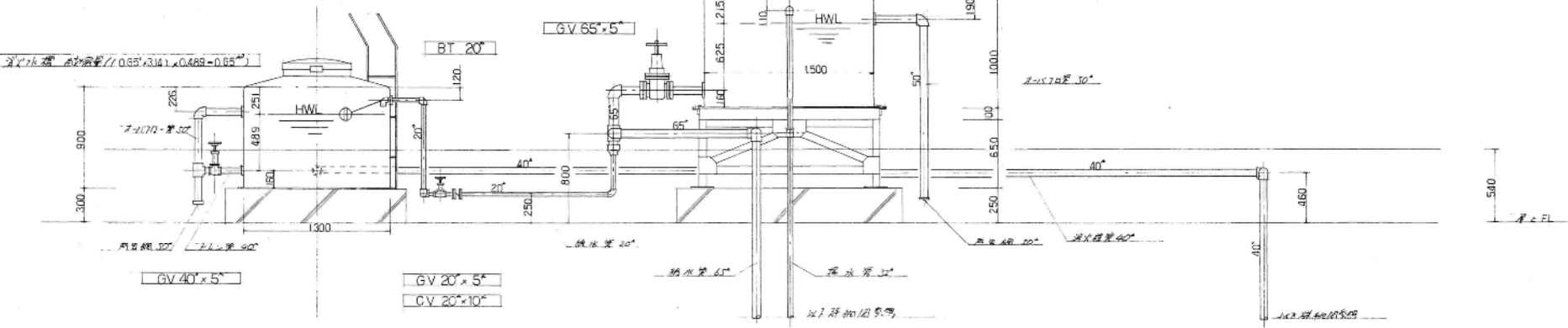
(株)新潟藤田組



高架水槽廻り平面図 S=1:20

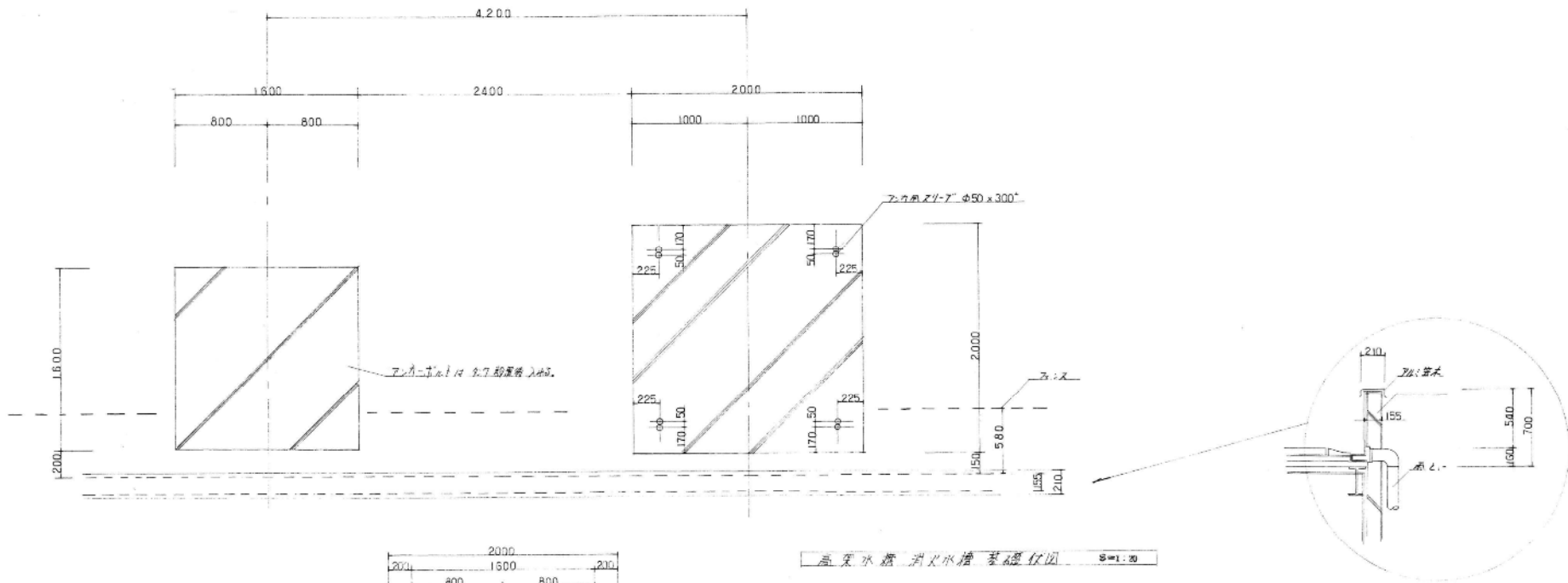
高架水槽 A270容量 (1.075 x 3.14 x 0.625 = 1.27 m³)

右方は基礎図参照

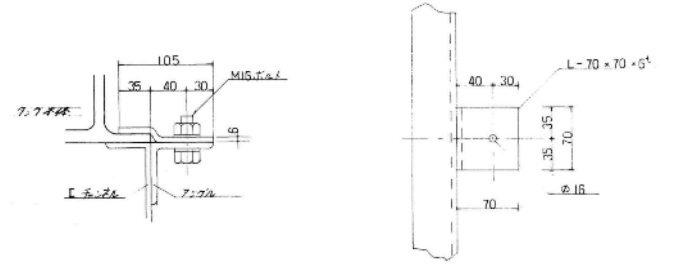
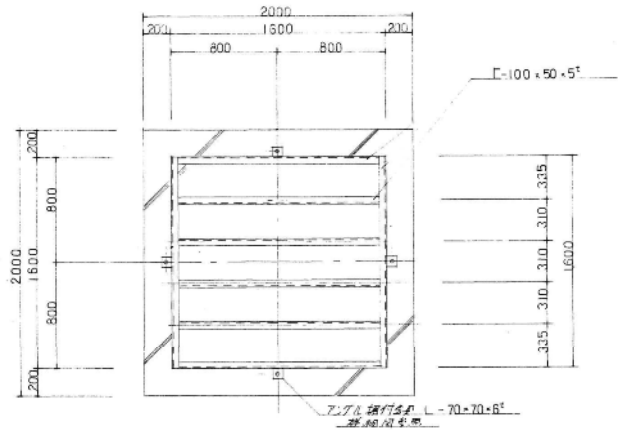


高架水槽廻り平面図 S=1:20

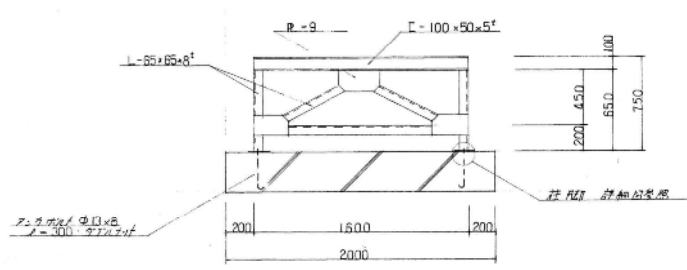
工事名	新潟県新潟市東区新井町1-1-1 新井町1丁目1番1号		
図面名	高架水槽詳細図		
図番	04	縮尺	1/20
担当		製図	客図
(株)新井町建設			



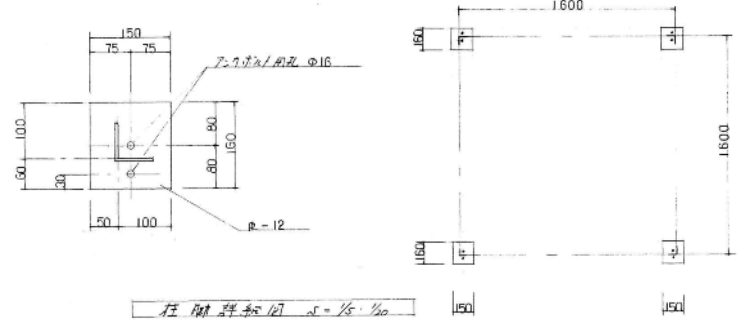
高圧水塔 消火水槽基礎付図 S=1:30



高圧水塔 転付金取付詳細図 S=1/4

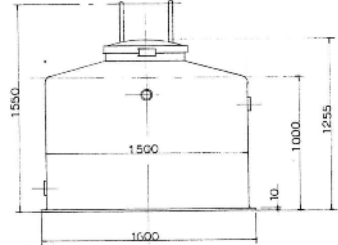
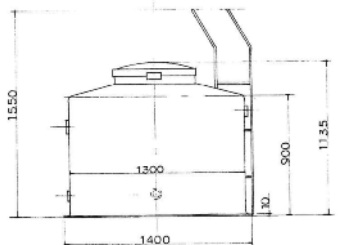
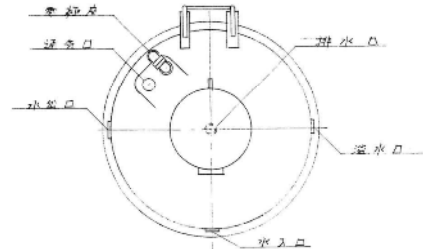
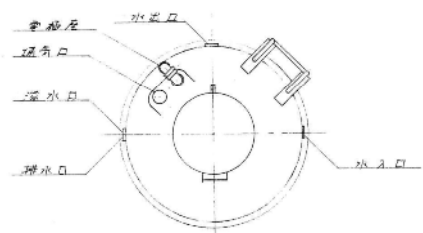
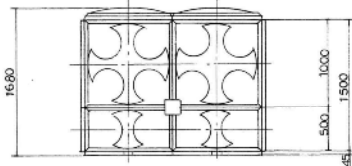
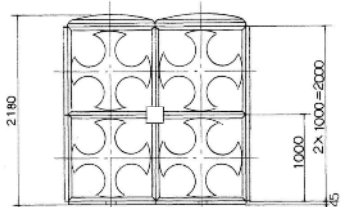
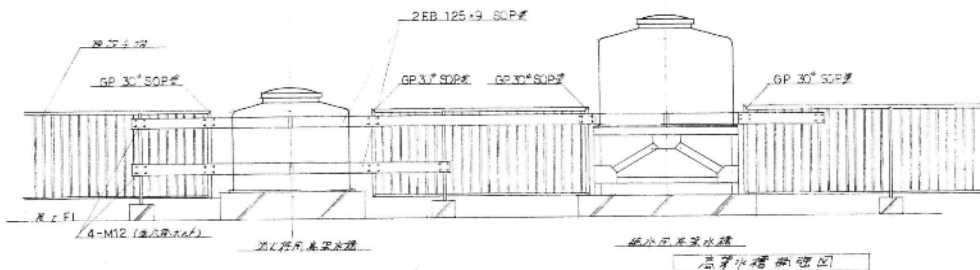
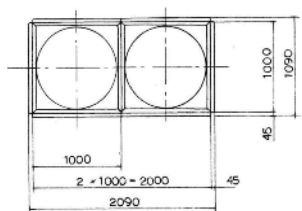
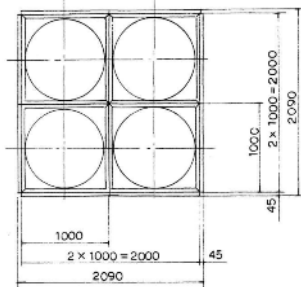


高圧水塔 架台詳細図 S=1:20



柱脚詳細図 S=1/5, 1/10

工事名	新内設計部建築事務所 新小島町防波堤			
図名	高圧水塔 消火水槽 基礎付図	縮尺	1/20	日附
製	田	検	日	年
(株) 柳島藤田組				

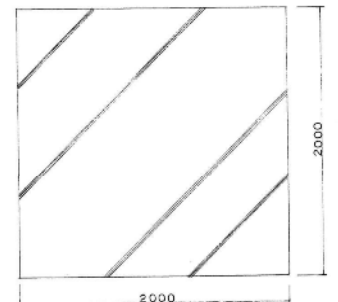
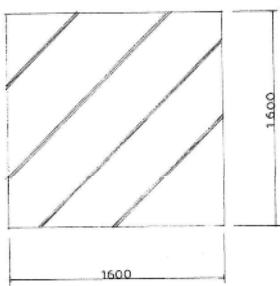
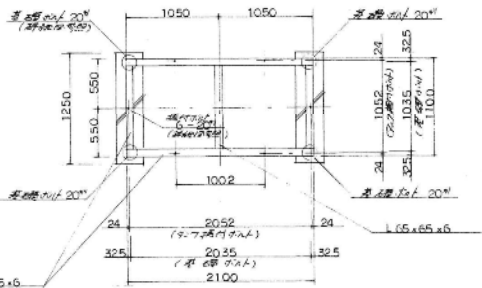
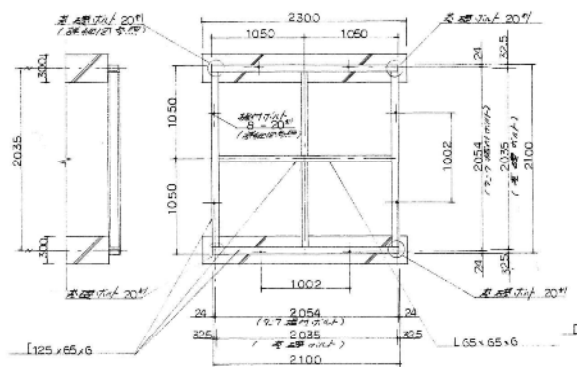


水罐 S=1:30

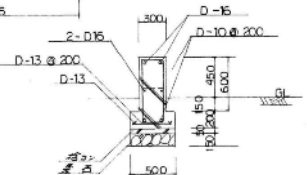
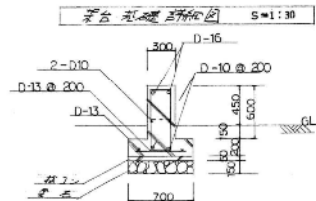
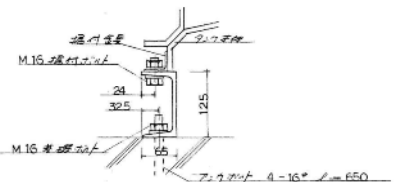
消防水罐 S=1:30

消防用高压水罐 S=1:20

给水用高压水罐 S=1:20



高压水罐 基础详图, 轴测图 S=1:20

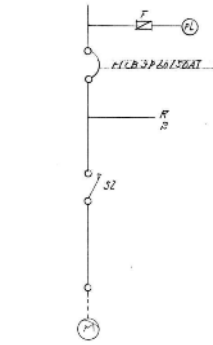


水罐基础大样, 轴测图 S=1:20

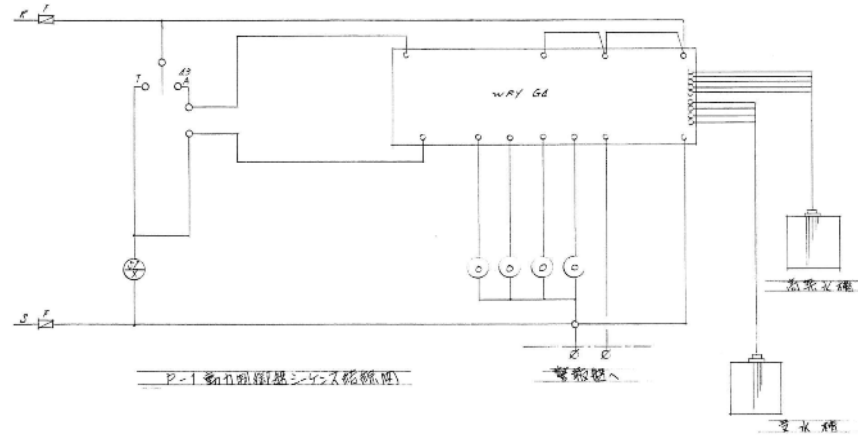
水罐基础详图 S=1:30

消防水罐基础详图 S=1:30

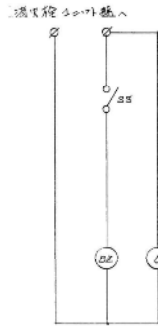
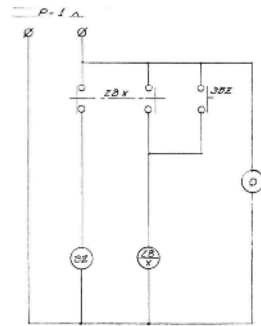
工程名	新加坡设计中心
图名	水罐基础详图
比例	S=1:20
日期	2005.11.11



100V 200W 200V 1.5KW
P-1 新1階通気給排水(給排水電)

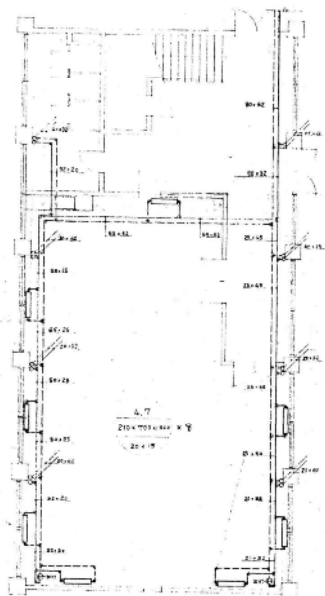


P-1 新1階通気給排水(給排水電)

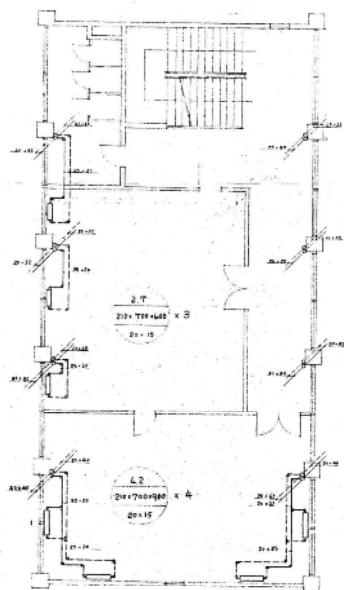


新1階通気給排水(給排水電)

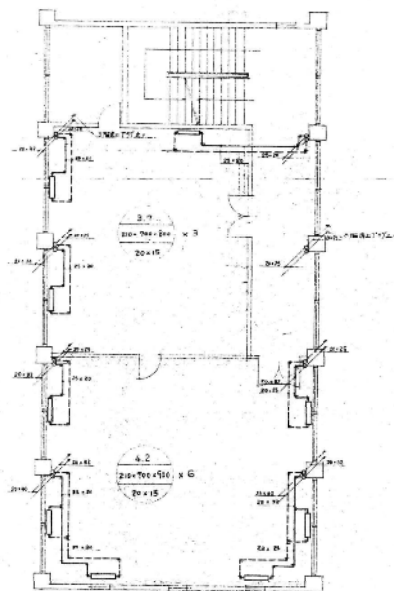
工事名	新1階通気設計事務所
図名	給排水電検校工事
	1997年9月20日 主任 田口 〇〇
	1997年9月
設計	新潟県 新潟組



1 附平面图



2 附平面图

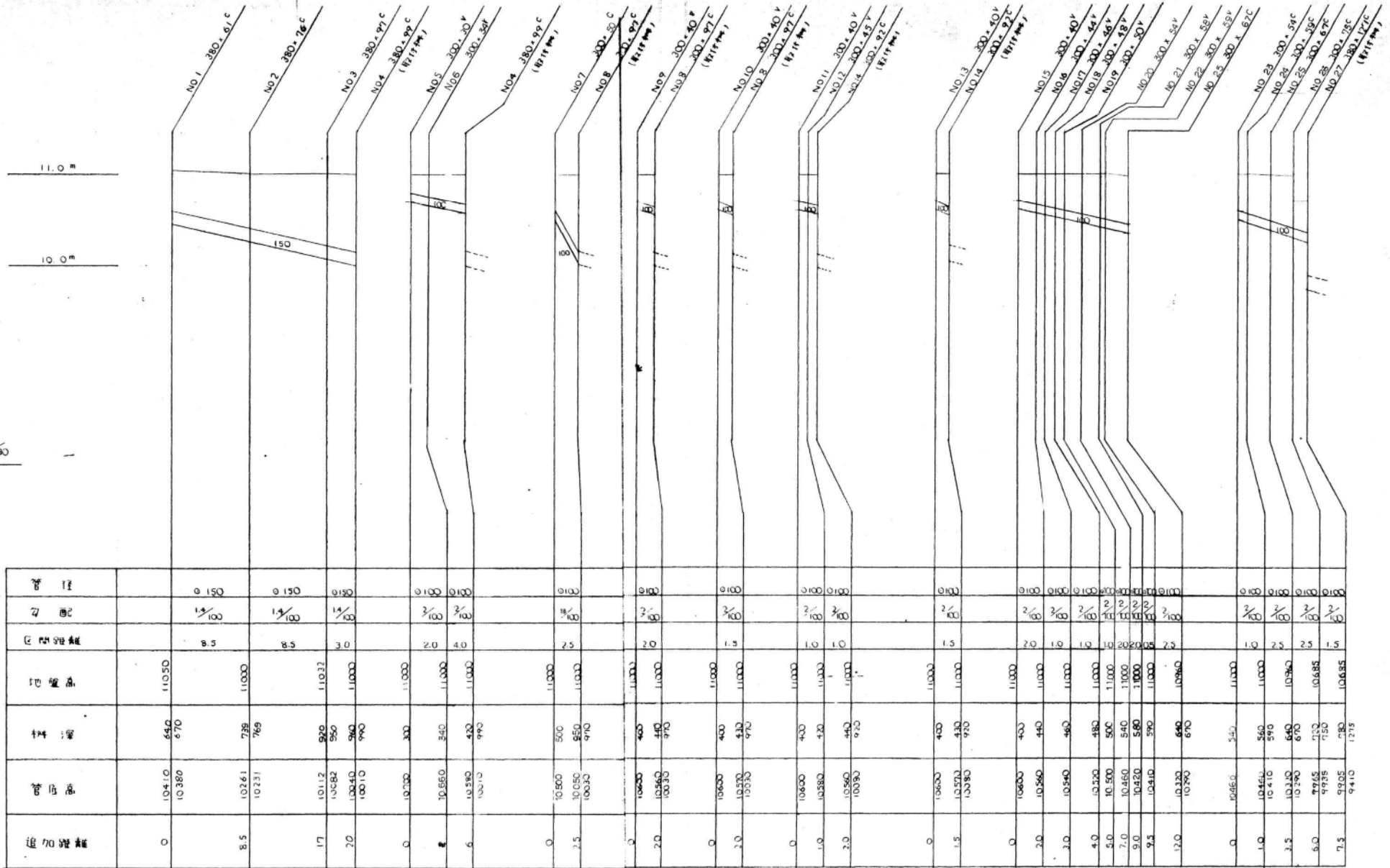


3 附平面图



4 附平面图

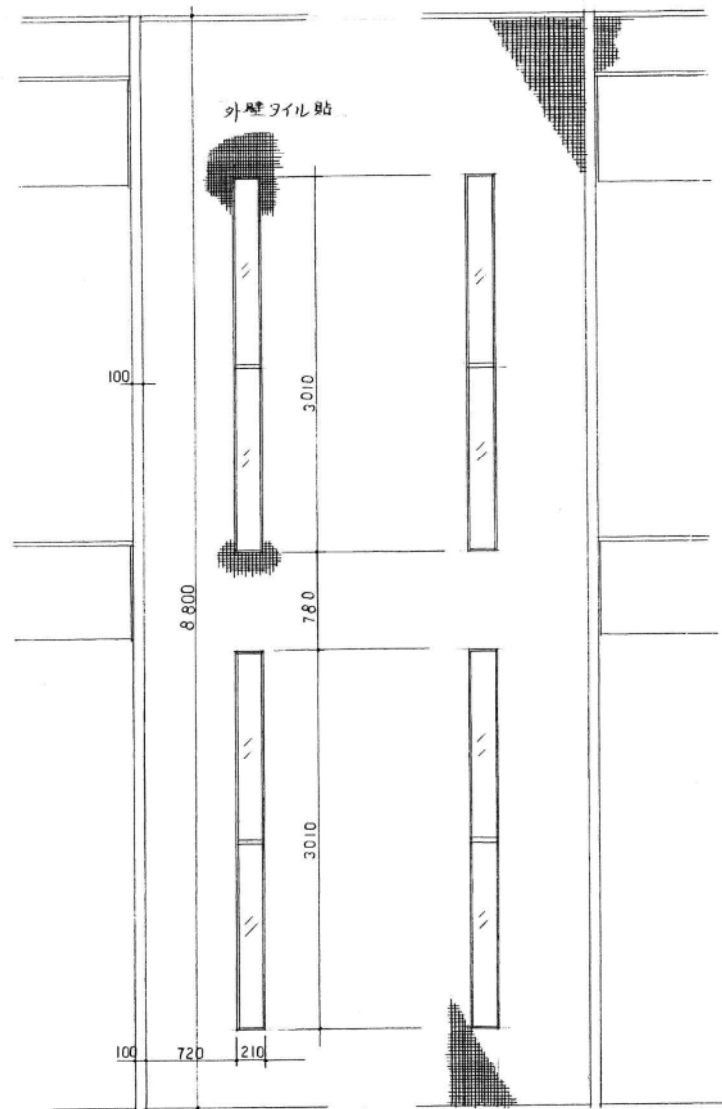
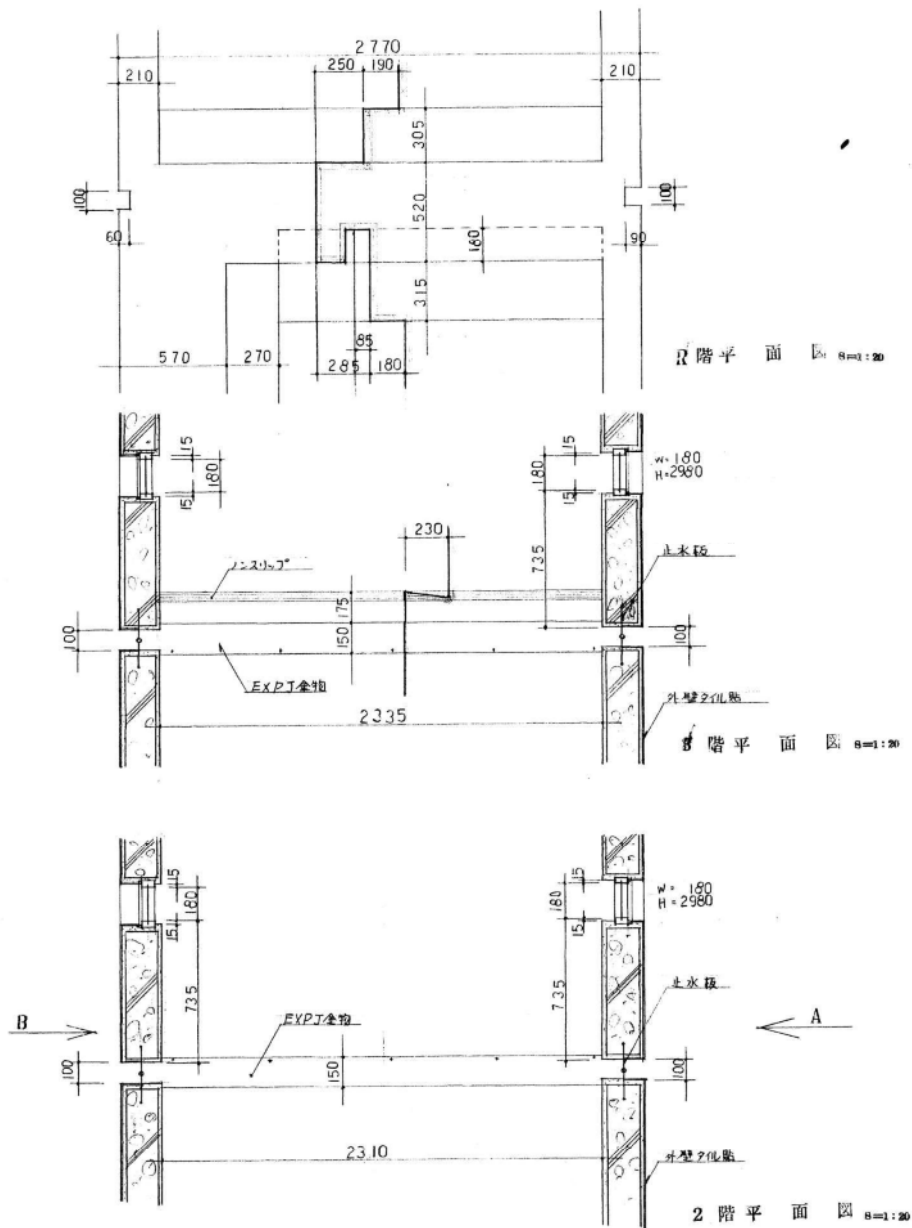
$S = \frac{1}{30}$
 $S = \frac{1}{30}$



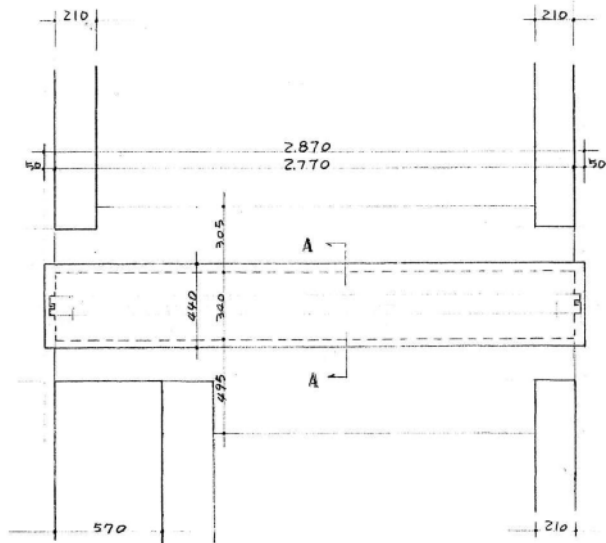
追加距離	管底高	標高	地盤高	区間距離	勾配	管径
0	10410 10380	650 670	11050	8.5	1/100	φ150
8.5	10261 10231	738 769	11000	8.5	1/100	φ150
17	10112 10082	826 860	11032	3.0	1/100	φ150
20	10040 10010	860 890	11000	2.0	2/100	φ100
0	10000	900	11000	4.0	2/100	φ100
8	10660 10630	340 370	11000	2.5	1/100	φ100
0	10500	500	11000	2.0	2/100	φ100
2.5	10050 10030	850 870	11000	1.5	2/100	φ100
0	10600	400	11000	1.0	2/100	φ100
1.0	10580 10560	420 440	11000	1.0	2/100	φ100
2.0	10560 10530	440 470	11000	1.0	2/100	φ100
0	10600	400	11000	1.5	2/100	φ100
1.5	10570 10550	430 460	11000	2.0	2/100	φ100
0	10600	400	11000	1.0	2/100	φ100
2.0	10560 10540	440 460	11000	1.0	2/100	φ100
3.0	10540 10520	460 480	11000	1.0	2/100	φ100
4.0	10520 10500	480 500	11000	2.0	2/100	φ100
5.0	10500 10480	500 540	11000	2.0	2/100	φ100
7.0	10460 10440	540 560	11000	2.0	2/100	φ100
9.0	10420 10400	560 590	11000	2.0	2/100	φ100
9.5	10410 10390	590 610	11000	2.5	2/100	φ100
12.0	10330 10310	640 670	10960	1.0	2/100	φ100
0	10460	540	11000	2.5	2/100	φ100
1.0	10440 10410	560 590	11000	2.5	2/100	φ100
3.5	10340 10320	640 670	10960	2.5	2/100	φ100
6.0	10265 10245	700 730	10685	1.5	2/100	φ100
7.5	10235 10215	730 760	10685			

設計図

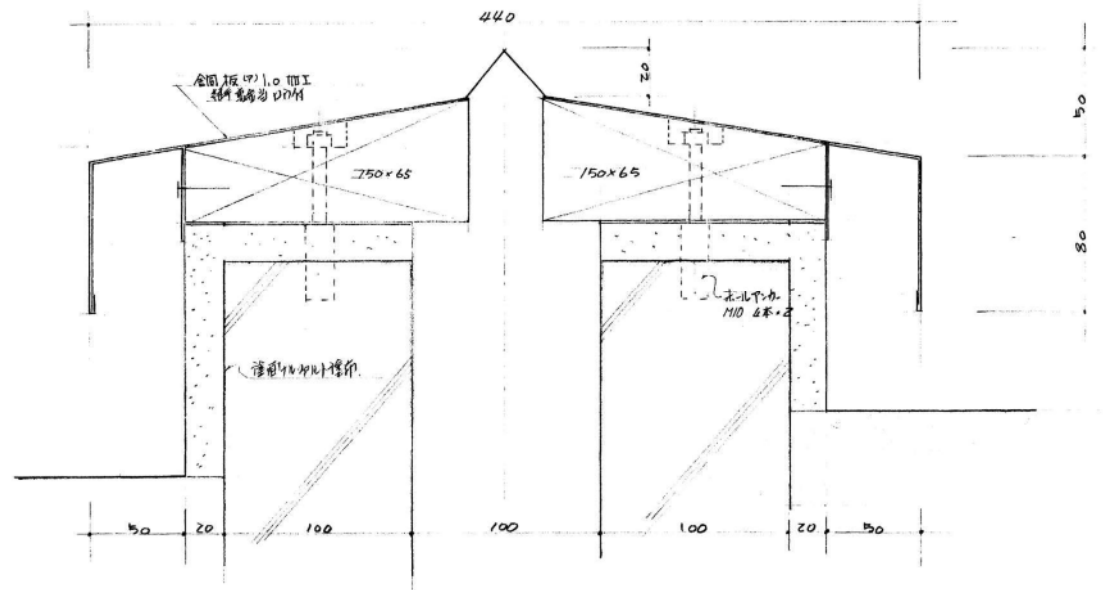
昭和63年度
 庁舎排水設備模様替工事
 (平面図 縦断面図)
 完成年月日 平成元年 3月20日
 現場代理人 主任技術者
 図面番号
 關洋建設株式会社



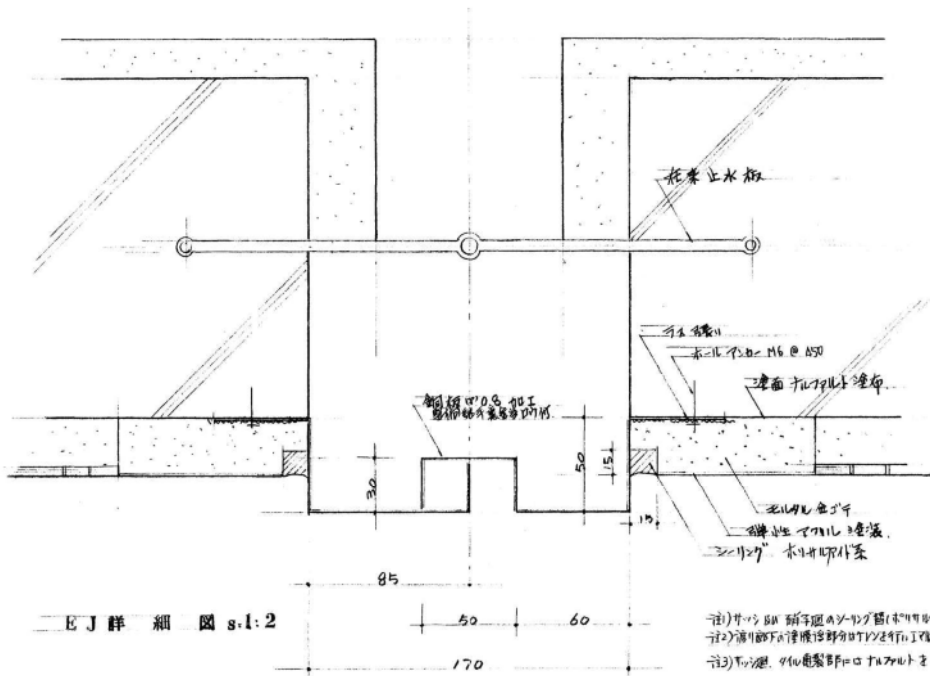
標 題	昭和54年度 渡り廊下修理工事	
設計年月	昭.55.2	縮尺 1/20 1/30
図面番号	2-1	
第一港湾建設局 新潟調査設計事務所		



平面図 8=1:20



A-A断面図 8=1:2



EJ詳細図 8=1:2

注) 1) 中の鉄筋は 鋼骨筋コンクリート構造(鉄筋コンクリート)にて施工する。
 注) 2) 床下のコンクリートは M10 鉄筋にて施工する。
 注) 3) 花巻止水板は 100mm 厚の圧入型である。

標 題	昭和54年度 渡り廊下修理工事	
設計年月	昭.55.2	縮尺 1/20
図面番号	2-2	
第一港湾建設局 新潟調査設計事務所		