

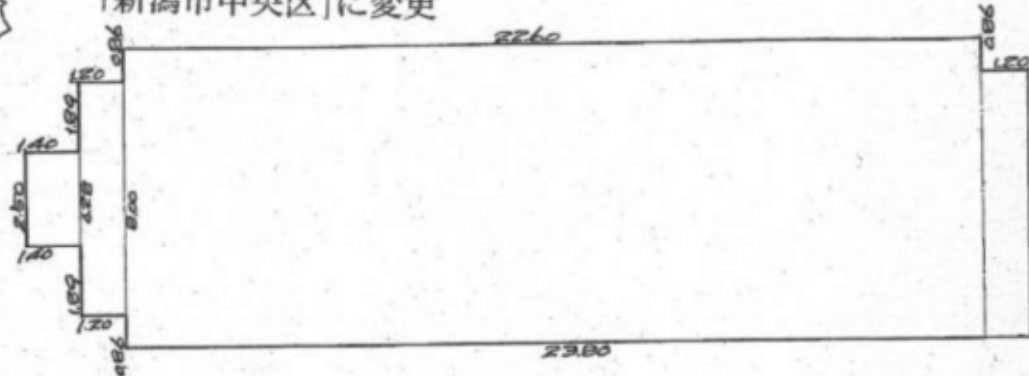
057831

各階平面図

家屋番号	5932番561
建物の所在	新潟市西船見町字浜添5932番地561

平成19年4月1日区制施行により,
「新潟市中央区」に変更

{1階}

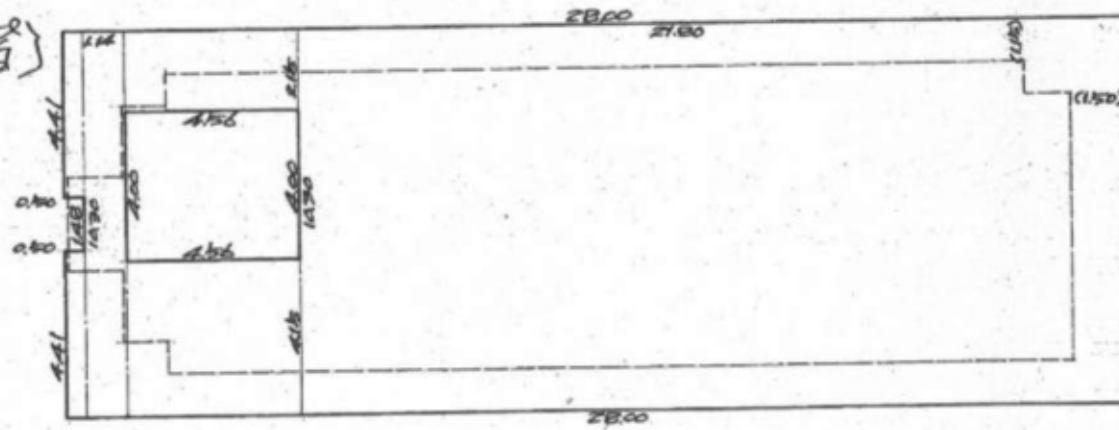


{床面積計算}

(1階)

140	X	250	=	35000
170	X	678	=	75360
2260	X	800	=	1808000
120	X	714	=	85680
計				2004040

{2階}



(2階)

250	X	441	=	22050
250	X	441	=	22050
114	X	1030	=	117420
456	X	215	=	98040
456	X	415	=	189240
2100	X	1030	=	2165400
100	X	(1.95+0.90) x 1/2	=	14250
計				2708450

{地下1階}



(地下1階)

665	X	485	=	322525
-----	---	-----	---	--------

縮尺	1/200
----	-------

(新潟県土地家屋調査士会)

昭和・平成50年6月17日登記

昭和50年6月12日
作製年月日

作製者

土地家屋調査士
新潟市小針港〇式

佐藤



申請人

財団法人会津八一記念館
理事長 小柳 胖

