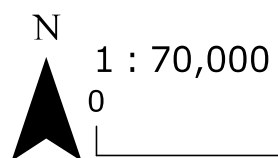
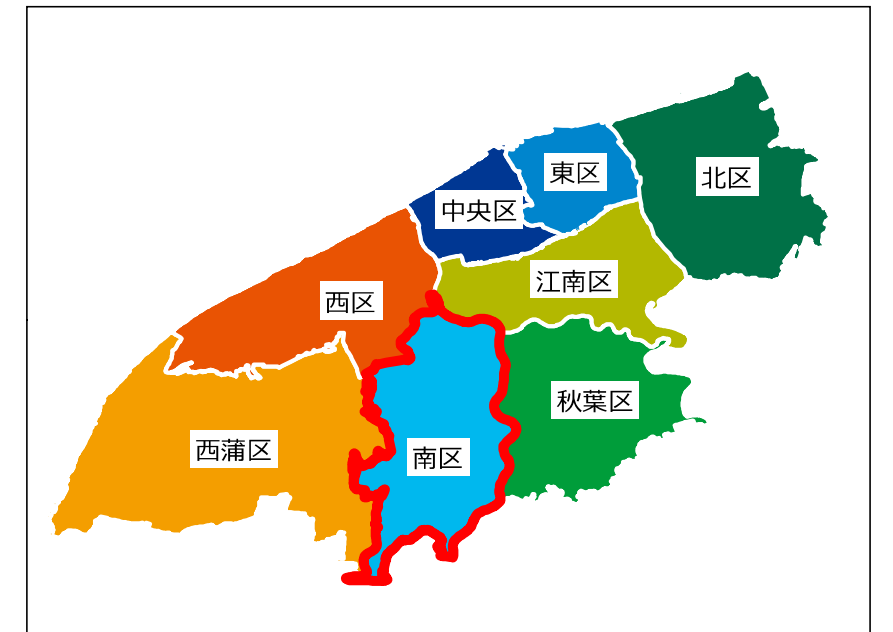
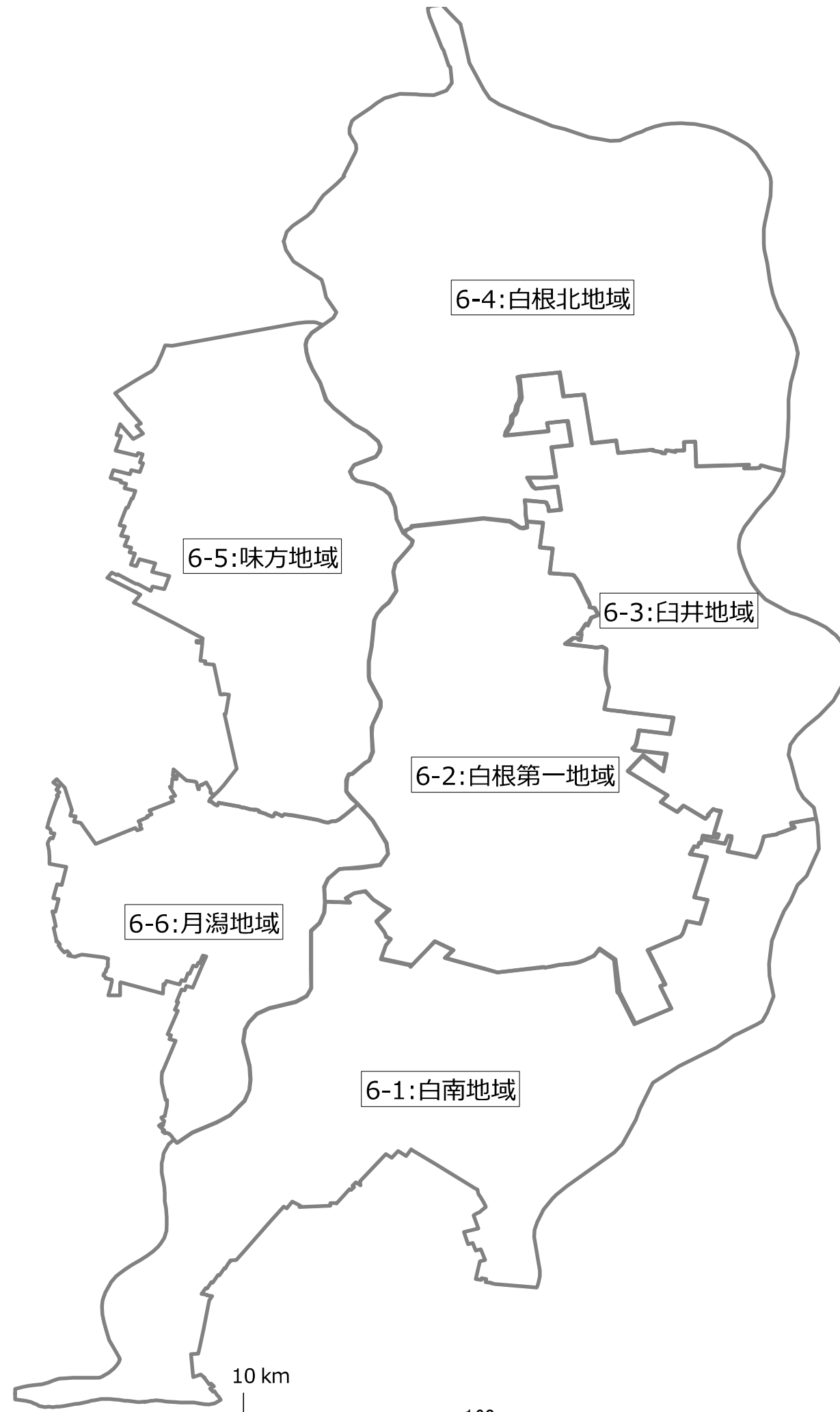


# 南区

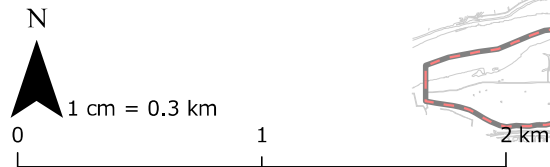
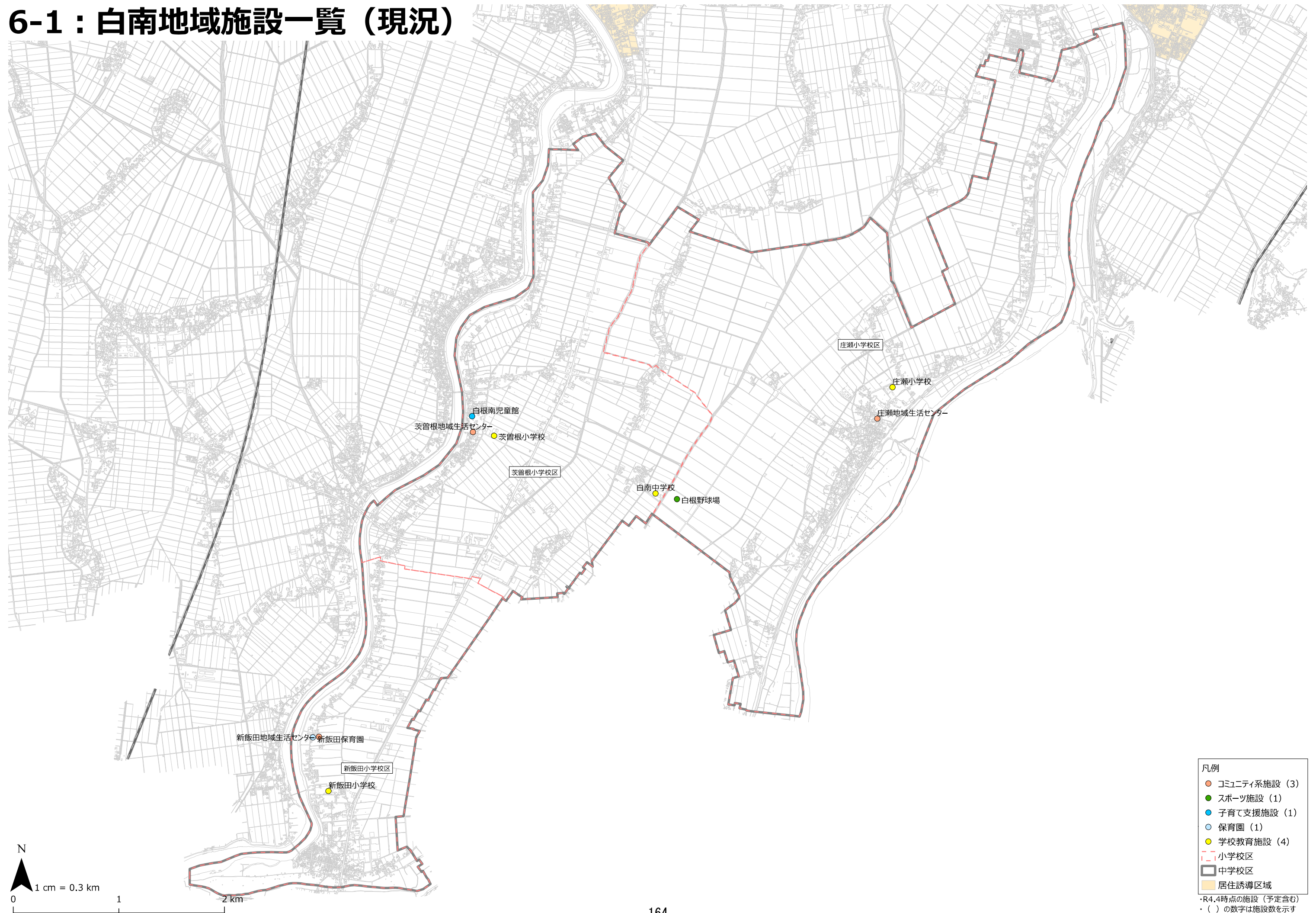
白	南	地域
白根第一	井	地域
白	井	地域
白根	北方	地域
味	方	地域
月	湯	地域

# 南区地域一覽



# 白南 地域

# 6-1 : 白南地域施設一覧 (現況)



## ■ 地域別再編案

南区  
白南地域

※これは地域別実行計画策定時の検討で用いる現時点でのたたき台です

### ○ 地域別実行計画対象施設

No	施設情報					再編案						施設評価（事業評価・更新時期評価）											
	施設名称	施設分類	圏域	建築年度	複合施設	A案			B案			再編 コンセプト 分類	機能重複評価			事業評価 利用度評価				更新時期評価			
						再編時期 短期：～2031 中長期：2032～	方針	補足事項	再編時期 短期：～2031 中長期：2032～	方針	補足事項		3か年 利用率 平均 (%)	地域内 利用率 合計 (%)	存続 施設数 N	図書館、保健福祉施設		学校		評価手順に基づく方針	更新 時期	更新 時期 判定	
																貸出冊数 (図書室) 利用率 (保健福祉施設)	中央値 (47.1冊/日) 平均値 (24.5%)	学級数 小：12～24級適正 中：9～18級適正					
1	茨曾根地域生活センター	コミュニティ系施設	Ⅲ	1977		短期	存続	【受入】 庄瀬地域生活センター 新飯田地域生活センター	短期	存続		①	13.2	32.6	1						再編案で検討	2017	短期
2	庄瀬地域生活センター	コミュニティ系施設	Ⅲ	1978		短期	廃止	【集約先】 茨曾根地域生活センター	短期	存続	コミュニティ協議会拠点補正	①	10.3	32.6	1						再編案で検討	2018	短期
3	新飯田地域生活センター	コミュニティ系施設	Ⅲ	1982		短期	廃止	【集約先】 茨曾根地域生活センター	短期	存続	コミュニティ協議会拠点補正	①	9.1	32.6	1						再編案で検討	2022	短期
4	白根南児童館	子育て支援施設	Ⅲ	1980		短期	廃止	他の公共施設を利用	短期	廃止	他の公共施設を利用	③									事業廃止 (機能移転)	2020	短期
5	新飯田保育園	保育園	Ⅲ	1969		短期	民営化等または存続	民営化等は状況を踏まえ判断 (市全体で45園存続)	短期	民営化等または存続	民営化等は状況を踏まえ判断 (市全体で45園存続)	③									民営化等または存続	2009	短期
6	茨曾根小学校	学校教育施設	Ⅲ	1981		短期	存続（集約）	【受入】 新飯田小学校 庄瀬小学校	短期	存続（集約）	【受入】 新飯田小学校 庄瀬小学校	②					6	小規模		事業廃止 (統合または複合化)	2021	短期	
7	庄瀬小学校	学校教育施設	Ⅲ	1996		短期	集約	【集約先】 茨曾根小学校	短期	集約	【集約先】 茨曾根小学校	②					6	小規模		事業廃止 (統合または複合化)	2036	中長期	
8	新飯田小学校	学校教育施設	Ⅲ	1978		短期	集約	【集約先】 茨曾根小学校	短期	集約	【集約先】 茨曾根小学校	②					5	複式・小規模		事業廃止 (統合)	2018	短期	
9	白南中学校	学校教育施設	Ⅲ	2002		中長期	存続		中長期	存続		②					4	小規模		事業廃止 (統合または複合化)	2042	中長期	

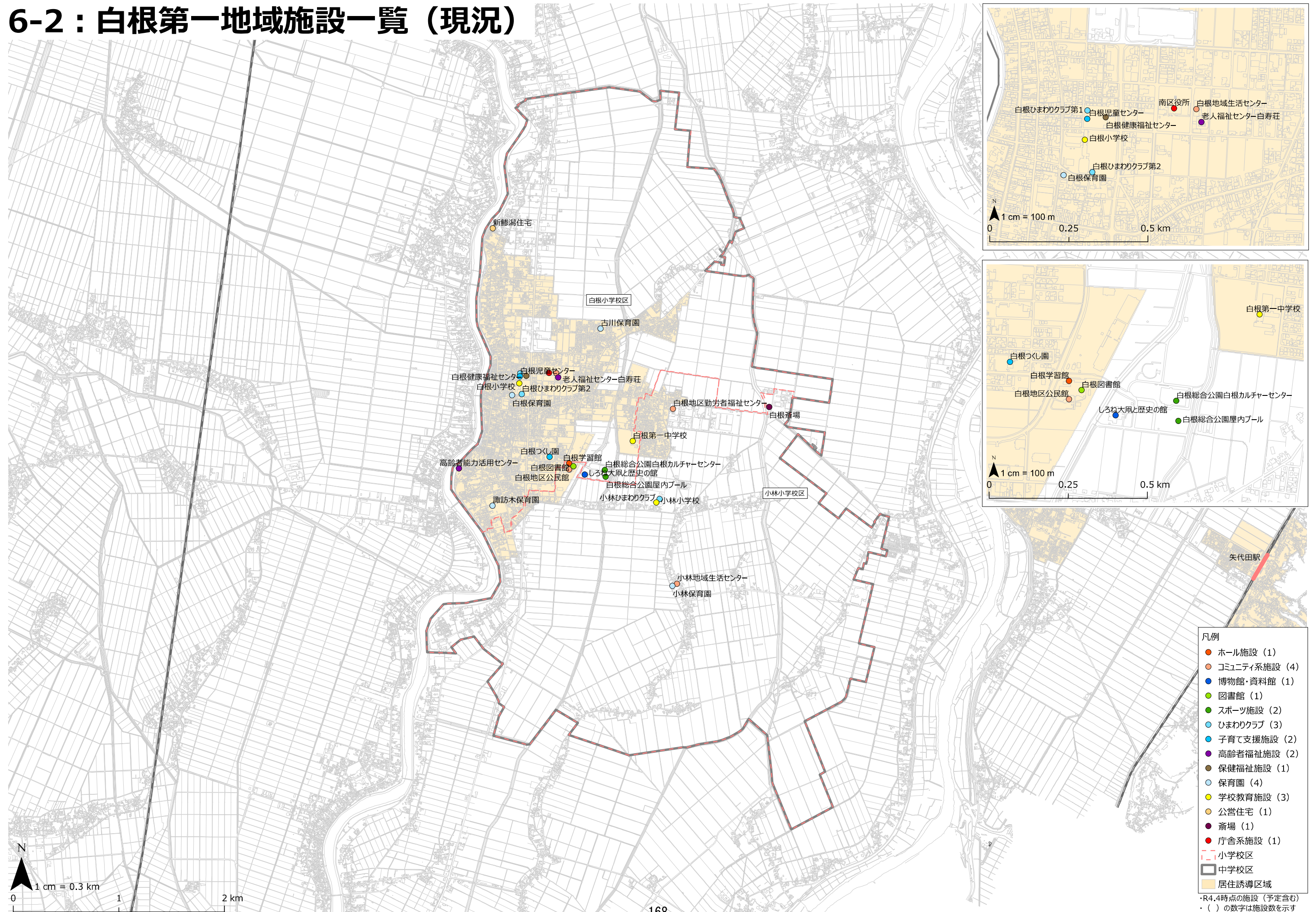
### 【参考】地域内の圏域Ⅰ・Ⅱ施設等

No	施設情報					再編案		
	施設名称	施設分類	圏域	建築年度	複合施設	再編時期 短期：～2031 中長期：2032～	方針	補足事項
1	白根野球場	スポーツ施設	Ⅱ	-		-	存続	



# 白根第一 地域

# 6-2 : 白根第一地域施設一覧 (現況)





## ■地域別再編案

南区  
白根第一地域

※これは地域別実行計画策定時の検討で用いる現時点でのたたき台です

### ○地域別実行計画対象施設

No	施設情報					再編案						施設評価（事業評価・更新時期評価）											
	施設名称	施設分類	圏域	建築年度	複合施設	A案			B案			再編 コンセプト 分類	機能重複評価			事業評価 利用度評価				更新時期評価			
						再編時期 短期：～2031 中長期：2032～	方針	補足事項	再編時期 短期：～2031 中長期：2032～	方針	補足事項		3か年 利用率 平均 (%)	地域内 利用率 合計 (%)	存続 施設数 N	図書館、保健福祉施設 貸出冊数 (図書室) 利用率 (保健福祉施設)	中央値 (47.1冊/日) 平均値 (24.5%)	学校 学級数 小：12～24級適正 中：9～18級適正	評価手順に基づく方針	更新 時期	更新 時期 判定		
1	小林地域生活センター	コミュニティ系施設	Ⅲ	1980		短期	複合化	【複合化先】 白根健康福祉センター	短期	存続	コミ協拠点のため存続		①	9.2	60.5	1							
2	白根地域生活センター	コミュニティ系施設	Ⅲ	1968		短期	複合化	【複合化先】 白根健康福祉センター	短期	複合化	【複合化先】 白根健康福祉センター	①	35.0	60.5	1						再編案で検討	2008	短期
3	白根地区勤労者福祉センター	コミュニティ系施設	Ⅲ	1983		短期	複合化	【複合化先】 白根健康福祉センター	短期	複合化	【複合化先】 白根健康福祉センター	①	16.3	60.5	1						再編案で検討	2023	短期
4	小林ひまわりクラブ	ひまわりクラブ	Ⅲ	1992	2	短期	集約	【集約先】 白根ひまわりクラブ第2	短期	集約	【集約先】 白根ひまわりクラブ第2	③									複合化	2032	中長期
5	白根ひまわりクラブ第1	ひまわりクラブ	Ⅲ	2007	3	中長期	複合化	【複合化先】 白根小学校	中長期	複合化	【複合化先】 白根小学校	③									複合化	2047	中長期
6	白根ひまわりクラブ第2	ひまわりクラブ	Ⅲ	1979	4	短期	存続（集約）	【受入】 小林ひまわりクラブ	短期	存続（集約）	【受入】 小林ひまわりクラブ	③									複合化	2019	短期
7	白根児童センター	子育て支援施設	Ⅲ	2007	3	中長期	廃止	他の公共施設を利用	中長期	廃止	他の公共施設を利用	③									事業廃止 (機能移転)	2047	中長期
8	白根つし園	子育て支援施設	Ⅲ	1980		短期	存続		短期	存続		③									複合化・多機能化	2020	短期
9	老人福祉センター白寿荘	高齢者福祉施設	Ⅲ	1972		短期	複合化	地域内での複合化を検討	短期	複合化	地域内での複合化を検討	③									複合化	2012	短期
10	高齢者能力活用センター	高齢者福祉施設	Ⅲ	2001		中長期	未判定		中長期	未判定		-									未判定	2041	中長期
11	白根健康福祉センター	保健福祉施設	Ⅲ	2012		短期	存続（複合化）	【受入】 白根・小林地域生活センター 勤労者福祉センター	短期	存続（複合化）	【受入】 白根地域生活センター 勤労者福祉センター	②				18.1	平均未滿				事業廃止	2052	中長期
12	小林保育園	保育園	Ⅲ	1985		短期	民営化等または存続	民営化等は状況を踏まえ判断 (市全体で45園存続)	短期	民営化等または存続	民営化等は状況を踏まえ判断 (市全体で45園存続)	③									民営化等または存続	2025	短期
13	諏訪木保育園	保育園	Ⅲ	1980		短期	存続	連携拠点園（市立保育園配置計画上の 基幹保育園）	短期	存続	連携拠点園（市立保育園配置計画上の 基幹保育園）	③									事業存続	2020	短期
14	白根保育園	保育園	Ⅲ	1991		短期	民営化等または存続	民営化等は状況を踏まえ判断 (市全体で45園存続)	短期	民営化等または存続	民営化等は状況を踏まえ判断 (市全体で45園存続)	③									民営化等または存続	2031	短期
15	古川保育園	保育園	Ⅲ	1977		短期	民営化等または存続	民営化等は状況を踏まえ判断 (市全体で45園存続)	短期	民営化等または存続	民営化等は状況を踏まえ判断 (市全体で45園存続)	③									民営化等または存続	2017	短期
16	小林小学校	学校教育施設	Ⅲ	1982	2	短期	集約	【集約先】 白根小学校	短期	集約	【集約先】 白根小学校	②						6	小規模	事業廃止 (統合または複合化)	2022	短期	
17	白根小学校	学校教育施設	Ⅲ	1979	4	短期	存続（集約）	【受入】 小林小学校	短期	存続（集約）	【受入】 小林小学校	②						15	適正規模	事業存続	2019	短期	
18	白根第一中学校	学校教育施設	Ⅲ	1975		短期	存続		短期	存続		②						10	適正規模	事業存続	2030	短期	

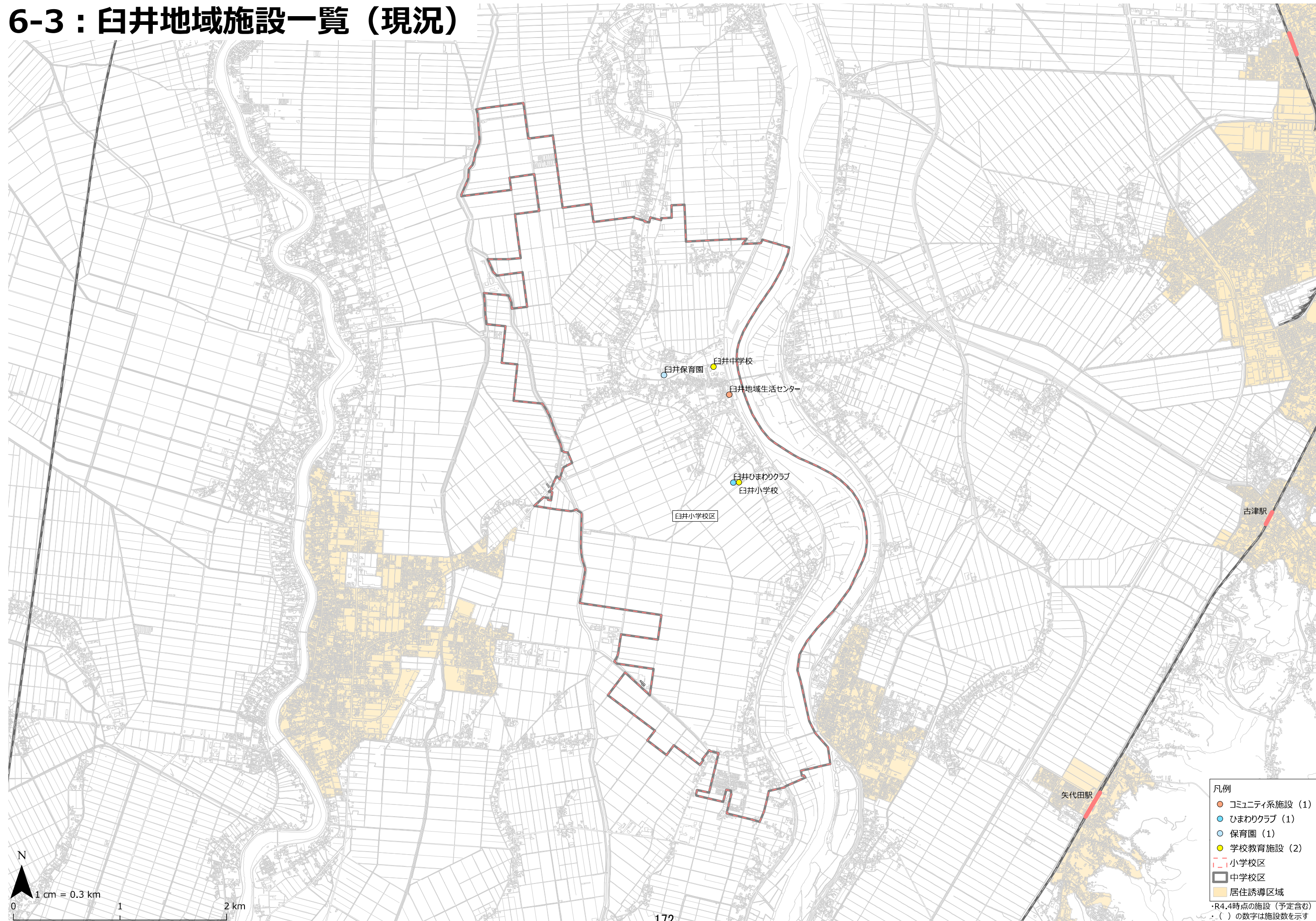
### 【参考】地域内の圏域Ⅰ・Ⅱ施設等

No	施設情報					再編案		
	施設名称	施設分類	圏域	建築年度	複合施設	再編時期 短期：～2031 中長期：2032～	方針	補足事項
2	白根地区公民館	コミュニティ系施設	Ⅱ	2000	1	中長期	存続	
3	しろね大洞と歴史の館	博物館・資料館	Ⅱ	1994		中長期	存続	
4	白根図書館	図書館	Ⅱ	2000	1	中長期	存続	
5	白根総合公園白根カルチャーセンター	スポーツ施設	Ⅱ	1990		-	存続	
6	白根総合公園屋内プール	スポーツ施設	Ⅱ	2014		-	存続	
7	新鰯湯住宅	公営住宅	-	2011		中長期	存続	
8	白根斎場	斎場	Ⅱ	2006		中長期	存続	
9	南区役所	庁舎系施設	Ⅱ	1971		短期	未判定	



# 臼井 地域

# 6-3 : 白井地域施設一覧 (現況)



- 凡例
- コミュニティ系施設 (1)
  - ひまわりクラブ (1)
  - 保育園 (1)
  - 学校教育施設 (2)
  - - - 小学校区
  - 中学校区
  - 居住誘導区域
- ・R4.4時点の施設 (予定含む)  
 ・( ) の数字は施設数を示す

## ■地域別再編案

南区  
臼井地域

※これは地域別実行計画策定時の検討で用いる現時点でのたたき台です

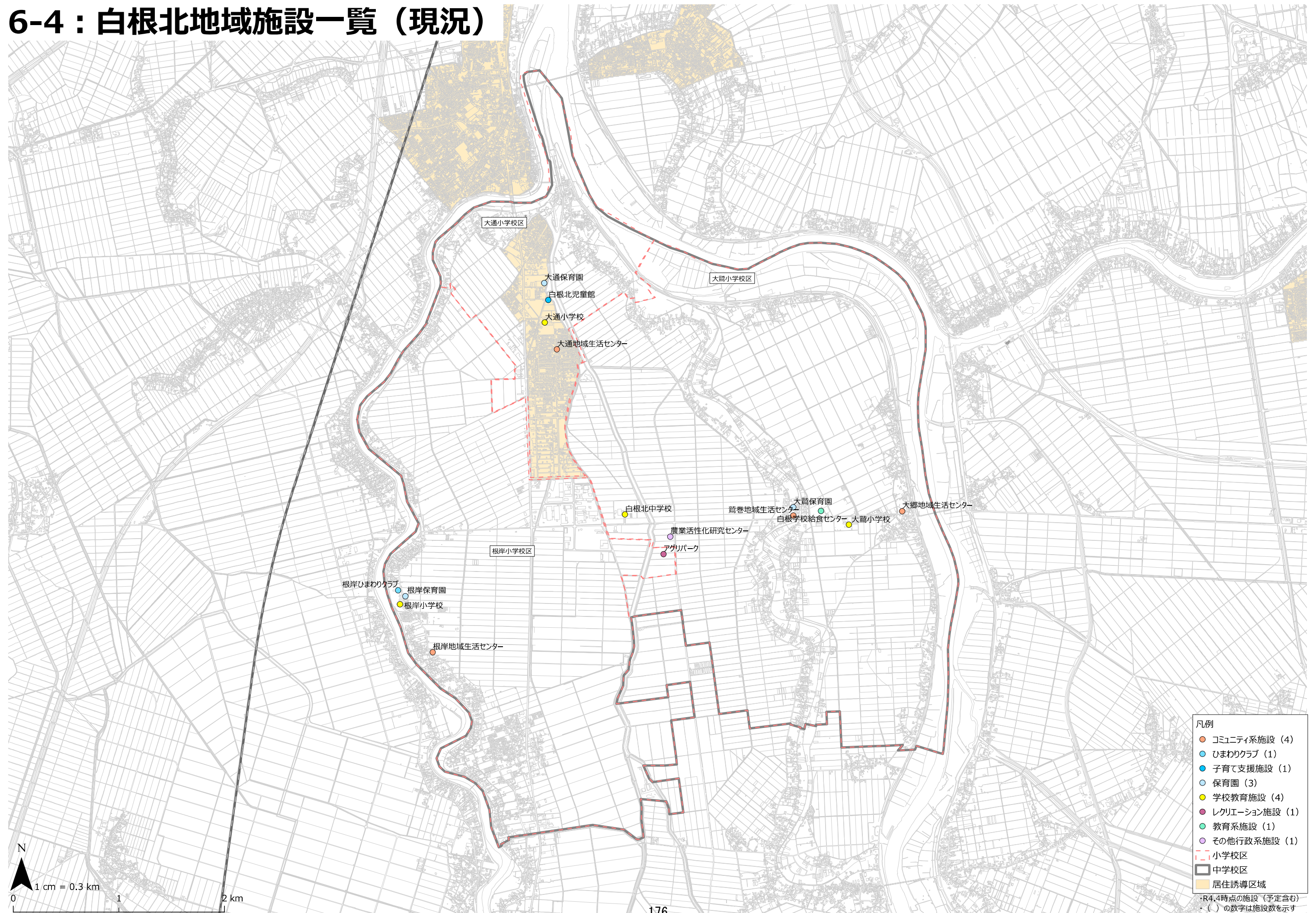
### ○地域別実行計画対象施設

No	施設情報					再編案						施設評価（事業評価・更新時期評価）											
	施設名称	施設分類	圏域	建築年度	複合施設	A案			B案			再編 コンセプト 分類	機能重複評価			事業評価				評価手順に基づく方針	更新時期評価		
						再編時期 <small>短期：～2031 中長期：2032～</small>	方針	補足事項	再編時期 <small>短期：～2031 中長期：2032～</small>	方針	補足事項		3か年 利用率 平均 (%)	地域内 利用率 合計 (%)	存続 施設数 N	図書館、保健福祉施設		学校			更新 時期	更新 時期 判定	
1	臼井地域生活センター	コミュニティ系施設	Ⅲ	1980		短期	存続		短期	複合化	【複合化先】 臼井小学校		①	8.5	8.5	1							再編案で検討
2	臼井ひまわりクラブ	ひまわりクラブ	Ⅲ	1994	1	中長期	存続		中長期	存続		③									複合化	2034	中長期
3	臼井保育園	保育園	Ⅲ	1994		中長期	民営化等または存続	民営化等は状況を踏まえ判断 (市全体で45園存続)	中長期	民営化等または存続	民営化等は状況を踏まえ判断 (市全体で45園存続)	③									民営化等または存続	2034	中長期
4	臼井小学校	学校教育施設	Ⅲ	1994	1	中長期	存続		短期	存続（複合化）	【受入】 臼井地域生活センター	②					6	小規模		事業廃止 (統合または複合化)	2034	中長期	
5	臼井中学校	学校教育施設	Ⅲ	2011		中長期	存続		中長期	存続		②					3	小規模		事業廃止 (統合または複合化)	2051	中長期	



# 白根北 地域

# 6-4 : 白根北地域施設一覧 (現況)



- 凡例
- コミュニティ施設 (4)
  - ひまわりクラブ (1)
  - 子育て支援施設 (1)
  - 保育園 (3)
  - 学校教育施設 (4)
  - レクリエーション施設 (1)
  - 教育系施設 (1)
  - その他行政系施設 (1)
  - - - 小学校区
  - - - 中学校区
  - 居住誘導区域
- ・R4.4時点の施設 (予定含む)  
 ・( )の数字は施設数を示す



## ■ 地域別再編案

南区  
白根北地域

※これは地域別実行計画策定時の検討で用いる現時点でのたたき台です

### ○ 地域別実行計画対象施設

No	施設情報					再編案						施設評価（事業評価・更新時期評価）										
	施設名称	施設分類	圏域	建築年度	複合施設	A案			B案			再編 コンセプト 分類	機能重複評価			事業評価				更新時期評価		
						再編時期 短期：～2031 中長期：2032～	方針	補足事項	再編時期 短期：～2031 中長期：2032～	方針	補足事項		3年 利用率 平均 (%)	地域内 利用率 合計 (%)	存続 施設数 N	図書館、保健福祉施設		学校		評価手順に基づく方針	更新 時期	更新 時期 判定
																貸出冊数 (図書室) 利用率 (保健福祉施設)	中央値 (47.1冊/日) 平均値 (24.5%)	学級数 小：12～24級適正 中：9～18級適正				
1	大通地域生活センター	コミュニティ系施設	Ⅲ	1991		短期	廃止	【集約先】 鷺巻地域生活センター	短期	廃止	【集約先】 鷺巻地域生活センター	①	20.4	69.2	1					再編案で検討	2031	短期
2	大郷地域生活センター	コミュニティ系施設	Ⅲ	1984		短期	廃止	【集約先】 鷺巻地域生活センター	短期	廃止	【集約先】 鷺巻地域生活センター	①	33.4	69.2	1					再編案で検討	2024	短期
3	鷺巻地域生活センター	コミュニティ系施設	Ⅲ	1985		短期	存続	【受入】 大通、大郷、根岸地域生活センター	短期	存続	【受入】 大通地域生活センター 大郷地域生活センター	①	5.9	69.2	1					再編案で検討	2025	短期
4	根岸地域生活センター	コミュニティ系施設	Ⅲ	1981		短期	廃止	【集約先】 鷺巻地域生活センター	短期	存続	コミュニティ協議会拠点補正	①	9.5	69.2	1					再編案で検討	2021	短期
5	根岸ひまわりクラブ	ひまわりクラブ	Ⅲ	2007		短期	複合化	【複合化先】 大鷲小学校	短期	複合化	【複合化先】 大鷲小学校	③								複合化	2047	中長期
6	白根北児童館	子育て支援施設	Ⅲ	2011		中長期	廃止	他の公共施設を利用	中長期	廃止	他の公共施設を利用	③								事業廃止 (機能移転)	2051	中長期
7	大通保育園	保育園	Ⅲ	1981		短期	民営化等または存続	民営化等は状況を踏まえ判断 (市全体で45園存続)	短期	民営化等または存続	民営化等は状況を踏まえ判断 (市全体で45園存続)	③								民営化等または存続	2021	短期
8	大鷲保育園	保育園	Ⅲ	1988		短期	民営化等または存続	民営化等は状況を踏まえ判断 (市全体で45園存続)	短期	民営化等または存続	民営化等は状況を踏まえ判断 (市全体で45園存続)	③								民営化等または存続	2028	短期
9	根岸保育園	保育園	Ⅲ	1978		短期	民営化等または存続	民営化等は状況を踏まえ判断 (市全体で45園存続)	短期	民営化等または存続	民営化等は状況を踏まえ判断 (市全体で45園存続)	③								民営化等または存続	2018	短期
10	大通小学校	学校教育施設	Ⅲ	1978		中長期	存続		中長期	存続		②				15	適正規模		事業存続	2037	中長期	
11	大鷲小学校	学校教育施設	Ⅲ	1982		短期	存続（複合化）	【受入】 根岸小学校 根岸ひまわりクラブ	短期	存続（複合化）	【受入】 根岸小学校 根岸ひまわりクラブ	②				5	複式・小規模		事業廃止 (統合)	2022	短期	
12	根岸小学校	学校教育施設	Ⅲ	2007		短期	集約	【集約先】 大鷲小学校	短期	集約	【集約先】 大鷲小学校	②				6	小規模		事業廃止 (統合または複合化)	2047	中長期	
13	白根北中学校	学校教育施設	Ⅲ	1991		短期	存続		短期	存続		②				11	適正規模		事業存続	2031	短期	

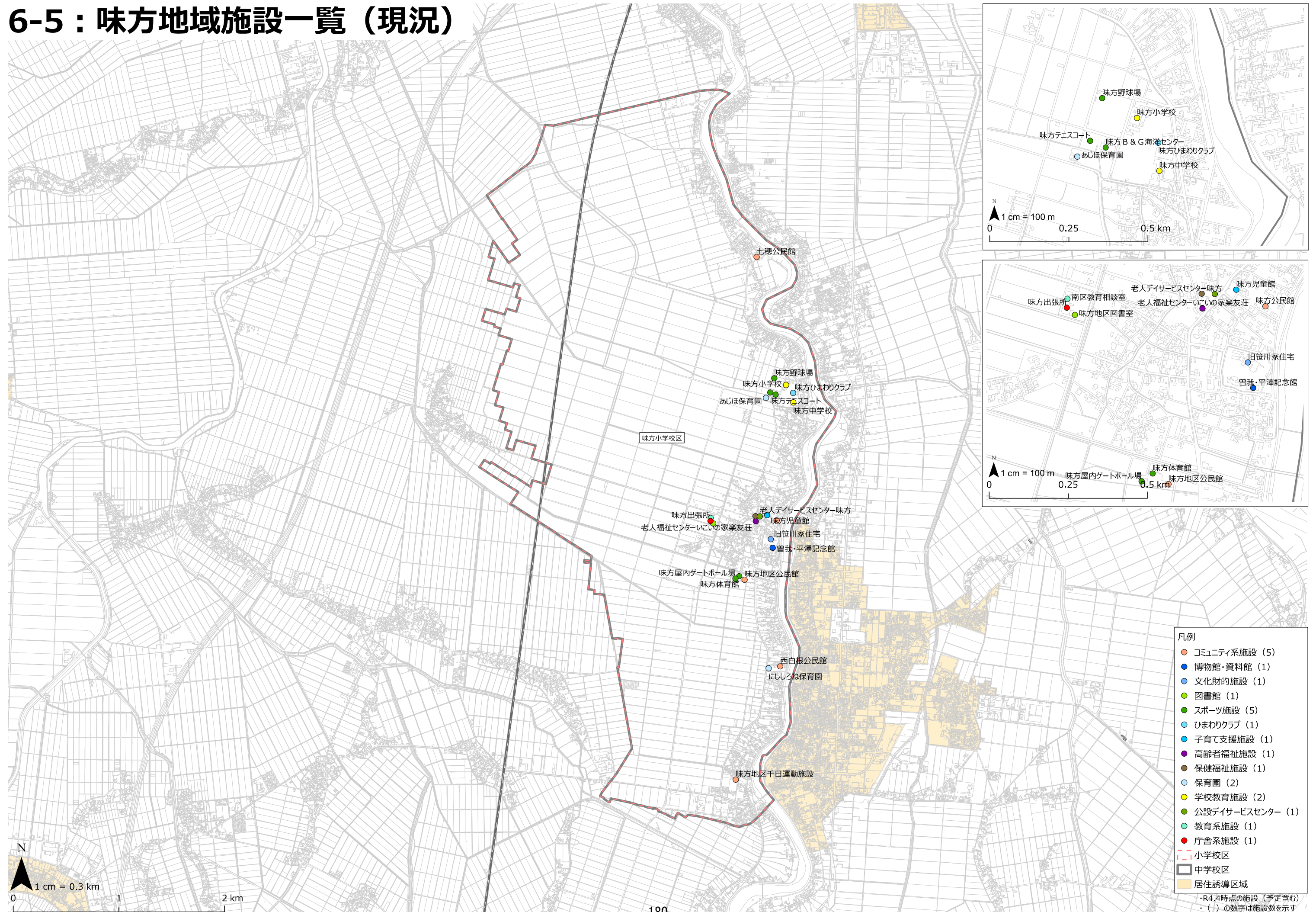
### 【参考】地域内の圏域Ⅰ・Ⅱ施設等

No	施設情報					再編案		
	施設名称	施設分類	圏域	建築年度	複合施設	再編時期 短期：～2031 中長期：2032～	方針	補足事項
1	アグリパーク	レクリエーション施設	Ⅰ	2014		中長期	未判定	
2	白根学校給食センター	教育系施設	Ⅲ	2007		中長期	未判定	
3	農業活性化研究センター	その他行政系施設	Ⅰ	2012		中長期	未判定	



# 味方 地域

# 6-5 : 味方地域施設一覧 (現況)



## ■ 地域別再編案

南区  
味方地域

※これは地域別実行計画策定時の検討で用いる現時点でのたたき台です

### ○ 地域別実行計画対象施設

No	施設情報				
	施設名称	施設分類	圏域	建築年度	複合施設
1	味方地区公民館	コミュニティ系施設	Ⅲ	1979	1
2	味方公民館	コミュニティ系施設	Ⅲ	2003	
3	七穂公民館	コミュニティ系施設	Ⅲ	2003	
4	西白根公民館	コミュニティ系施設	Ⅲ	2002	
5	味方地区千日運動施設	コミュニティ系施設	Ⅲ	1991	
6	曾我・平澤記念館	博物館・資料館	Ⅲ	1991	
7	味方地区図書室	図書館	Ⅲ	2001	2
8	味方テニスコート	スポーツ施設	Ⅲ	-	
9	味方屋内ゲートボール場	スポーツ施設	Ⅲ	-	
10	味方ひまわりクラブ	ひまわりクラブ	Ⅲ	2014	
11	味方児童館	子育て支援施設	Ⅲ	2008	
12	老人福祉センターいごの家楽友荘	高齢者福祉施設	Ⅲ	2011	3
13	味方健康センター	保健福祉施設	Ⅲ	1999	3
14	あじほ保育園	保育園	Ⅲ	1995	
15	にしろね保育園	保育園	Ⅲ	1996	
16	味方小学校	学校教育施設	Ⅲ	1974	
17	味方中学校	学校教育施設	Ⅲ	1990	

再編案					
A案			B案		
再編時期 短期：～2031 中長期：2032～	方針	補足事項	再編時期 短期：～2031 中長期：2032～	方針	補足事項
短期	存続	〔受入〕 七穂、西白根、味方公民館 味方地区千日運動施設 〔集約先〕			
短期	廃止	味方地区公民館 公民館機能要調整 〔集約先〕			
短期	廃止	味方地区公民館 公民館機能要調整 〔集約先〕			
短期	廃止	味方地区公民館 公民館機能要調整 〔集約先〕			
短期	廃止	〔集約先〕 味方地区公民館			
短期	存続				
中長期	サービス提供方法の変更				
短期	廃止	他の公共施設を利用			
短期	廃止	他の公共施設を利用			
中長期	存続				
中長期	廃止	他の公共施設を利用			
中長期	複合化	地域内での複合化を検討			
中長期	廃止	他の公共施設を利用			
中長期	民営化等または存続	民営化等は状況を踏まえ判断 (市全体で45園存続)			
中長期	民営化等または存続	民営化等は状況を踏まえ判断 (市全体で45園存続)			
中長期	存続				
短期	存続				

再編 コンセプト 分類	施設評価（事業評価・更新時期評価）								評価手順に基づく方針	更新 時期	更新 時期 判定	
	機能重複評価			事業評価			更新時期評価					
	3か年 利用率 平均 (%)	地域内 利用率 合計 (%)	存続 施設数 N	図書館、保健福祉施設		学校		更新 時期				更新 時期 判定
				貸出冊数 (図書室) 利用率 (保健福祉施設)	中央値 (47.1冊/日) 平均値 (24.5%)	学級数 小：12～24級適正 中：9～18級適正						
①	7.7	63.3	1						再編案で検討	2019	短期	
①	21.6	63.3	1						再編案で検討	2043	中長期	
①	20.5	63.3	1						再編案で検討	2043	中長期	
①	13.5	63.3	1						再編案で検討	2042	中長期	
①	-	-	1						再編案で検討	2031	短期	
③									複合化・多機能化	2031	短期	
②				19	中央値未滿				事業廃止	2041	中長期	
③									事業廃止	-	短期	
③									事業廃止	-	短期	
③									複合化	2054	中長期	
③									事業廃止 (機能移転)	2048	中長期	
③									複合化	2051	中長期	
②				10	平均未滿				事業廃止	2039	中長期	
③									民営化等または存続	2035	中長期	
③									民営化等または存続	2036	中長期	
②						8	小規模		事業廃止 (統合または複合化)	2037	中長期	
②						3	小規模		事業廃止 (統合または複合化)	2030	短期	

### 【参考】地域内の圏域Ⅰ・Ⅱ施設等

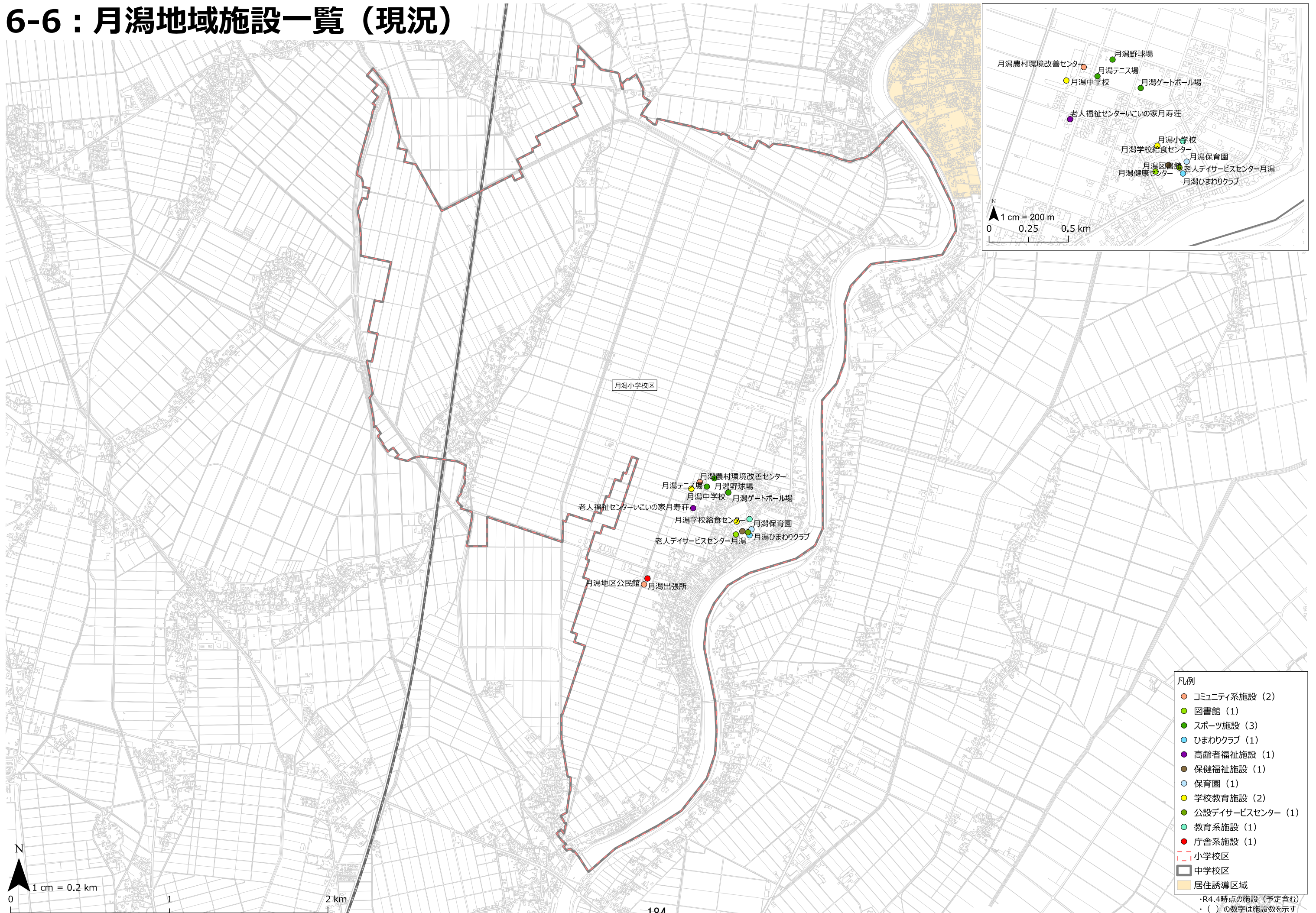
No	施設情報				
	施設名称	施設分類	圏域	建築年度	複合施設
1	旧笹川家住宅	文化財的施設	-	1900	
2	味方体育館	スポーツ施設	Ⅱ	1978	1
3	味方B & G海洋センター	スポーツ施設	Ⅱ	1992	
4	味方野球場	スポーツ施設	Ⅱ	-	
5	老人デイサービスセンター味方	公設デイサービスセンター	Ⅱ	1999	3
6	南区教育相談室	教育系施設	Ⅱ	2001	2
7	味方出張所	庁舎系施設	Ⅲ	2001	2

再編案		
再編時期 短期：～2031 中長期：2032～	方針	補足事項
短期	存続	
-	廃止	他の公共施設を利用
-	存続	
-	存続	
短期	提供者の変更または 民営化	
中長期	未判定	
中長期	未判定	



# 月湯 地域

# 6-6 : 月瀉地域施設一覧 (現況)





## ■地域別再編案

南区  
月潟地域

※これは地域別実行計画策定時の検討で用いる現時点でのたたき台です

### ○地域別実行計画対象施設

No	施設情報					再編案						施設評価（事業評価・更新時期評価）											
	施設名称	施設分類	圏域	建築年度	複合施設	A案			B案			再編 コンセプト 分類	機能重複評価			事業評価 利用度評価				更新時期評価			
						再編時期 短期：～2031 中長期：2032～	方針	補足事項	再編時期 短期：～2031 中長期：2032～	方針	補足事項		3か年 利用率 平均 (%)	地域内 利用率 合計 (%)	存続 施設数 N	図書館、保健福祉施設 貸出冊数 (図書室) 利用率 (保健福祉施設)	中央値 (47.1冊/日) 平均値 (24.5%)	学校 学級数 小：12～24級適正 中：9～18級適正	評価手順に基づく方針	更新 時期	更新 時期 判定		
1	月潟地区公民館	コミュニティ系施設	Ⅲ	1979		短期	廃止	【集約先】 月潟農村環境改善センター	短期	複合化	【複合化先】 月潟中学校	①	7.8	48.2	1								
2	月潟農村環境改善センター	コミュニティ系施設	Ⅲ	1990		短期	存続	【受入】 月潟地区公民館	短期	複合化	【複合化先】 月潟中学校	①	40.4	48.2	1						再編案で検討	2030	短期
3	月潟図書館	図書館	Ⅲ	1996		中長期	存続		中長期	存続		②				84	中央値以上				事業存続	2036	中長期
4	月潟テニス場	スポーツ施設	Ⅲ	-		短期	廃止	他の公共施設を利用	短期	廃止	他の公共施設を利用	③									事業廃止	-	短期
5	月潟ゲートボール場	スポーツ施設	Ⅲ	-		短期	廃止	他の公共施設を利用	短期	廃止	他の公共施設を利用	③									事業廃止	-	短期
6	月潟ひまわりクラブ	ひまわりクラブ	Ⅲ	1995	1	中長期	複合化	【複合化先】 月潟小学校	中長期	複合化	【複合化先】 月潟小学校	③									複合化	2035	中長期
7	老人福祉センターいこいの家月寿荘	高齢者福祉施設	Ⅲ	1971		短期	複合化	地域内での複合化を検討	短期	複合化	地域内での複合化を検討	③									複合化	2011	短期
8	月潟健康センター	保健福祉施設	Ⅲ	1995	1	中長期	廃止	他の公共施設を利用	中長期	廃止	他の公共施設を利用	②				5.9	平均未満				事業廃止	2035	中長期
9	月潟保育園	保育園	Ⅲ	1998		中長期	民営化等または存続	民営化等は状況を踏まえ判断 (市全体で45園存続)	中長期	民営化等または存続	民営化等は状況を踏まえ判断 (市全体で45園存続)	③									民営化等または存続	2038	中長期
10	月潟小学校	学校教育施設	Ⅲ	2006		中長期	存続（複合化）	【受入】 月潟ひまわりクラブ	中長期	存続（複合化）	【受入】 月潟ひまわりクラブ	②						6	小規模		事業廃止 (統合または複合化)	2046	中長期
11	月潟中学校	学校教育施設	Ⅲ	1993		中長期	存続		短期	存続（複合化）	【受入】 月潟地区公民館 月潟農村環境改善センター	②						3	小規模		事業廃止 (統合または複合化)	2033	中長期

### 【参考】地域内の圏域Ⅰ・Ⅱ施設等

No	施設情報					再編案		
	施設名称	施設分類	圏域	建築年度	複合施設	再編時期 短期：～2031 中長期：2032～	方針	補足事項
1	月潟野球場	スポーツ施設	Ⅱ	-		-	廃止	他の公共施設を利用
2	老人デイサービスセンター月潟	公設デイサービスセンター	Ⅱ	1995	1	短期	提供者の変更または 民営化	
3	月潟学校給食センター	教育系施設	Ⅲ	2007		中長期	未判定	
4	月潟出張所	庁舎系施設	Ⅲ	1977		短期	未判定	

