

區別年齡階層別將來推計人口

新潟市区別将来推計人口の推計方法（平成27年国勢調査結果基準）

I 手法

推計の手法は、国立社会保障・人口問題研究所をはじめ多くの自治体で採用されているコーホート要因法を採用した。

コーホート要因法は、コーホート(同じ時期に出生した集団)の加齢に伴う人口増減の要因である出生、死亡、人口移動をそれぞれ個別に推計し、その結果を積み上げることによって、将来における人口を推計する方法である。

II 利用したデータ

ア 基準人口

平成27年国勢調査 年齢・国籍不詳をあん分した人口(参考表)(総務省統計局)の新潟市各区男女・年齢5歳階級別人口。

イ 将来の生残率 (ある年齢X歳の人口が5年後にX+5歳になるまで生き残っている率)

国立社会保障・人口問題研究所「日本の地域別将来推計人口(平成30(2018)年推計)」(以下、社人研という)の新潟市のデータを各区に使用。

ウ 将来の0～4歳性比 (0～4歳女性人口100人に対する0～4歳男性人口)

社人研の新潟市のデータを各区に使用。

エ 将来の子ども女性比

平成27年国勢調査(参考表)から、0～4歳人口(男女計)を15～49歳女性人口で割った値を区別に算出。平成27年の各区の子ども女性比が将来においても変化しないと仮定した。

オ 将来の純移動率

平成27年国勢調査 現住市区町村による5年前の常住市区町村, 年齢(5歳階級), 男女別人口(転入)および5年前の常住市区町村による現住市区町村, 年齢(5歳階級), 男女別人口(転出)から、区ごとに男女・5歳階級別の転入率、転出率を算出。転入率から転出率を差し引いた純移動率が将来においても変化しないと仮定した。

III 将来人口の推計計算の手順

t年=2015年を基準人口とすると、t+5年の推計方法は次のとおり。

㉠ 5～89歳人口

5～9歳人口(t+5年)=0～4歳人口(t年)×{0～4歳→5～9歳の生残率(t+5年) + 5～9歳の純移動率}

10～14歳人口(t+5年)=5～9歳人口(t年)×{5～9歳→10～14歳の生残率(t+5年) + 10～14歳の純移動率}

同様に、15～89歳を5歳階級ごとに算出する。

㉡ 90歳以上人口

90歳以上人口(t+5年)=85歳以上人口(t年)×{85歳以上→90歳以上の生残率(t+5年) + 85歳以上の純移動率}

㉢ 0～4歳人口

0～4歳男性人口(t+5年)=15～49歳女性人口(t+5年)×子ども女性比×{0～4歳性比(t+5年)/(100+0～4歳性比(t+5年))}

0～4歳女性人口(t+5年)=15～49歳女性人口(t+5年)×子ども女性比×{100/(100+0～4歳性比(t+5年))}

上記㉠から㉢までの計算を、区・男女別に行い、t=2015から2040まで5年ごとに繰り返す。

IV 全市と各区の推計値について

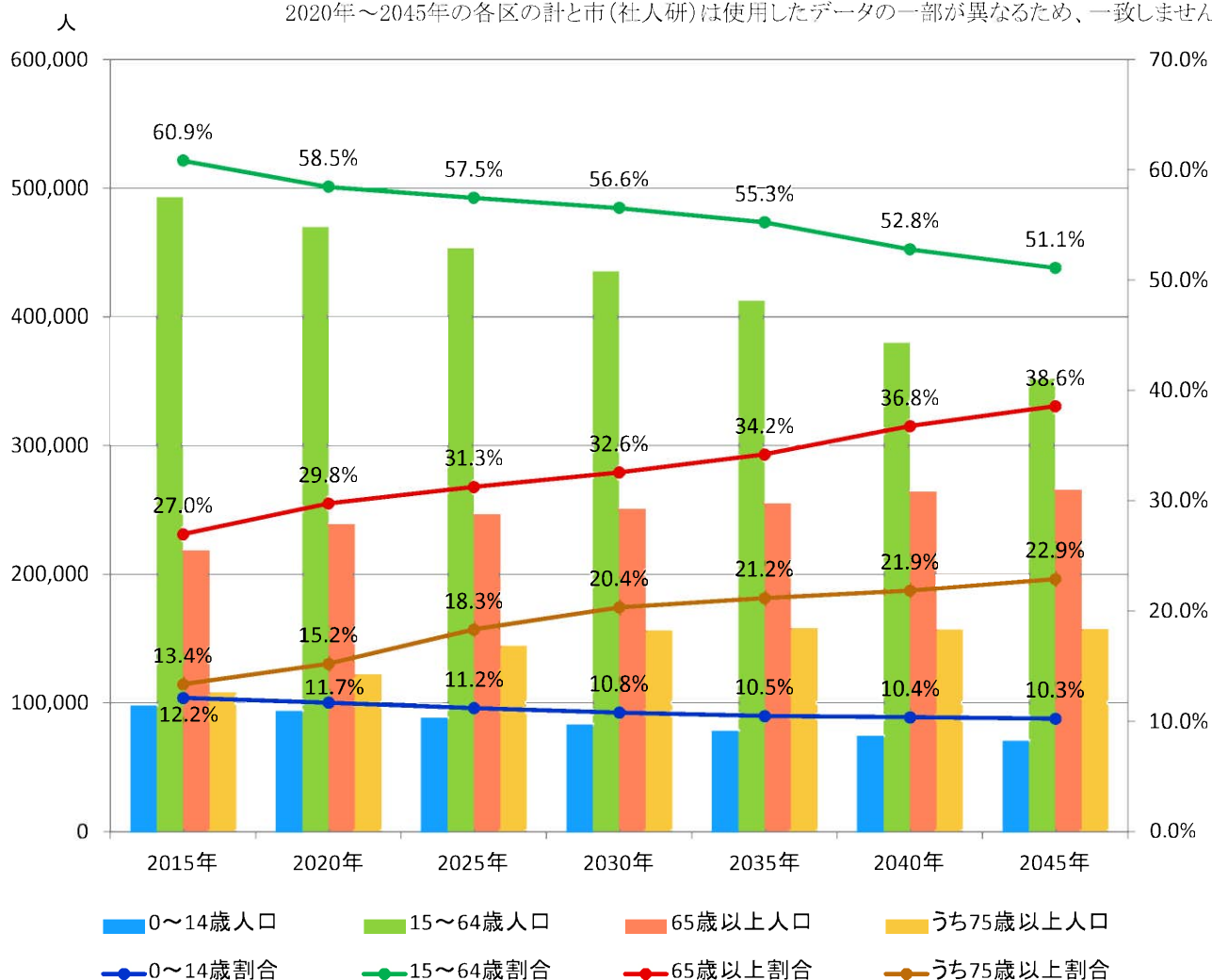
本市では、各区の将来の人口推移を把握することを目的に、社人研による全市のデータを利用しつつ、区によって大きな違いが生じる子ども女性比と純移動率を独自に算出して、区別人口を推計した。

このことから、2020年～2045年の各区の計と市(社人研)は使用したデータの一部が異なるため、一致しない。

●社人研推計による新潟市将来推計人口(年齢階層別)

新潟市	実績値	推 計 値					
年	2015年	2020年	2025年	2030年	2035年	2040年	2045年
総人口	810,157	803,157	788,987	769,821	746,719	719,441	688,878
0～14歳人口	98,464	94,239	88,654	83,377	78,489	74,793	70,791
0～14歳割合	12.2%	11.7%	11.2%	10.8%	10.5%	10.4%	10.3%
15～64歳人口	493,100	469,788	453,594	435,552	412,742	380,028	352,249
15～64歳割合	60.9%	58.5%	57.5%	56.6%	55.3%	52.8%	51.1%
65歳以上人口	218,593	239,130	246,739	250,892	255,488	264,620	265,838
65歳以上割合	27.0%	29.8%	31.3%	32.6%	34.2%	36.8%	38.6%
うち75歳以上人口	108,385	122,393	144,744	156,758	158,287	157,425	157,843
うち75歳以上割合	13.4%	15.2%	18.3%	20.4%	21.2%	21.9%	22.9%

2015年の総人口は平成27年国勢調査の実績値です。
 年齢階層別人口は年齢不詳を按分した人数を含みます。
 2020年～2045年の各区の計と市(社人研)は使用したデータの一部が異なるため、一致しません。

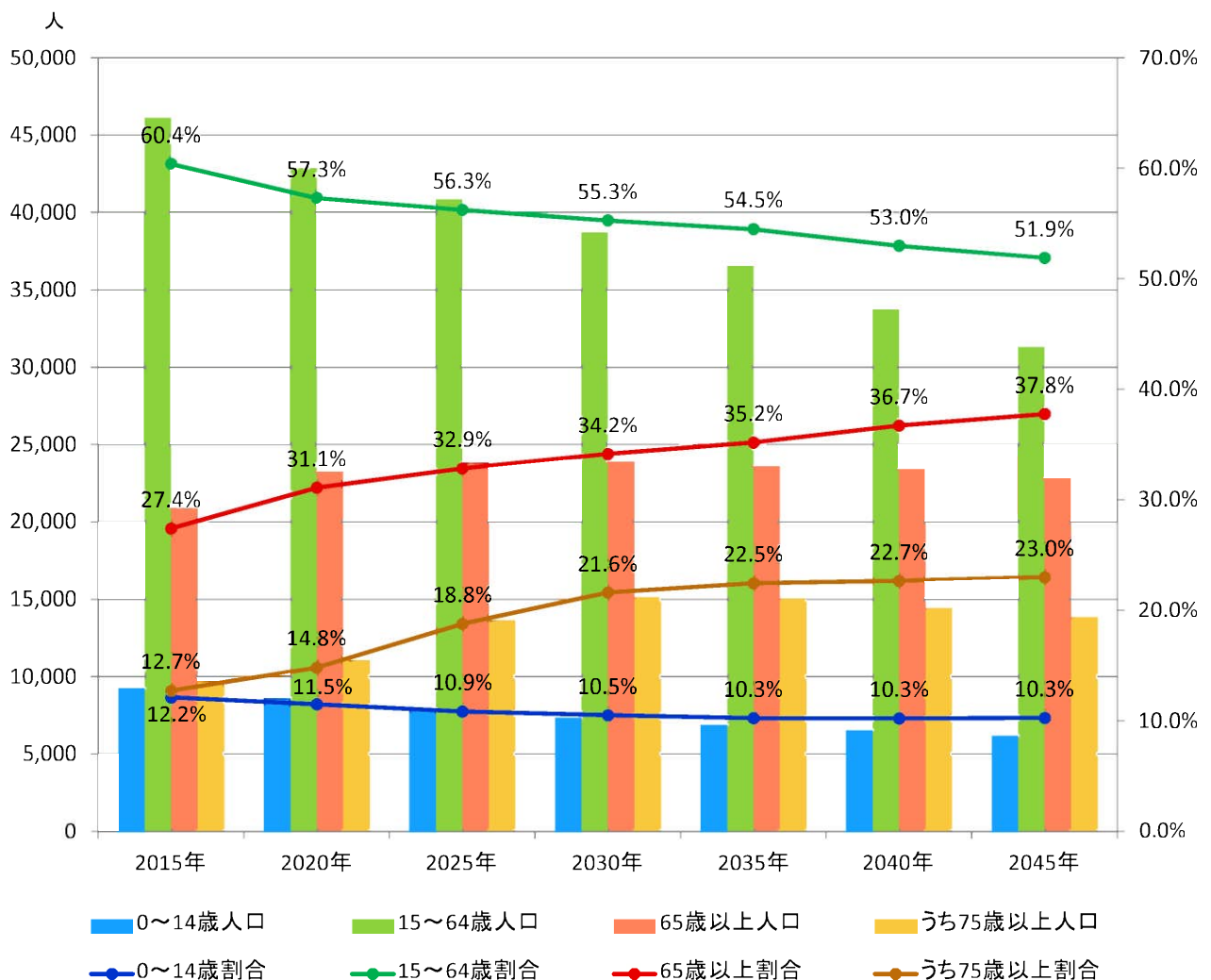


●北区将来推計人口(年齢階層別)

北区	実績値	推 計 値					
年	2015年	2020年	2025年	2030年	2035年	2040年	2045年
総人口	76,328	74,773	72,621	70,019	67,059	63,690	60,318
0～14歳人口	9,274	8,625	7,902	7,378	6,892	6,530	6,210
0～14歳割合	12.2%	11.5%	10.9%	10.5%	10.3%	10.3%	10.3%
15～64歳人口	46,119	42,874	40,858	38,723	36,558	33,762	31,313
15～64歳割合	60.4%	57.3%	56.3%	55.3%	54.5%	53.0%	51.9%
65歳以上人口	20,935	23,274	23,861	23,918	23,609	23,398	22,795
65歳以上割合	27.4%	31.1%	32.9%	34.2%	35.2%	36.7%	37.8%
うち75歳以上人口	9,728	11,093	13,653	15,155	15,074	14,453	13,883
うち75歳以上割合	12.7%	14.8%	18.8%	21.6%	22.5%	22.7%	23.0%

2015年の総人口は平成27年国勢調査の実績値です。

年齢階層別人口は年齢不詳を按分した人数を含みます。

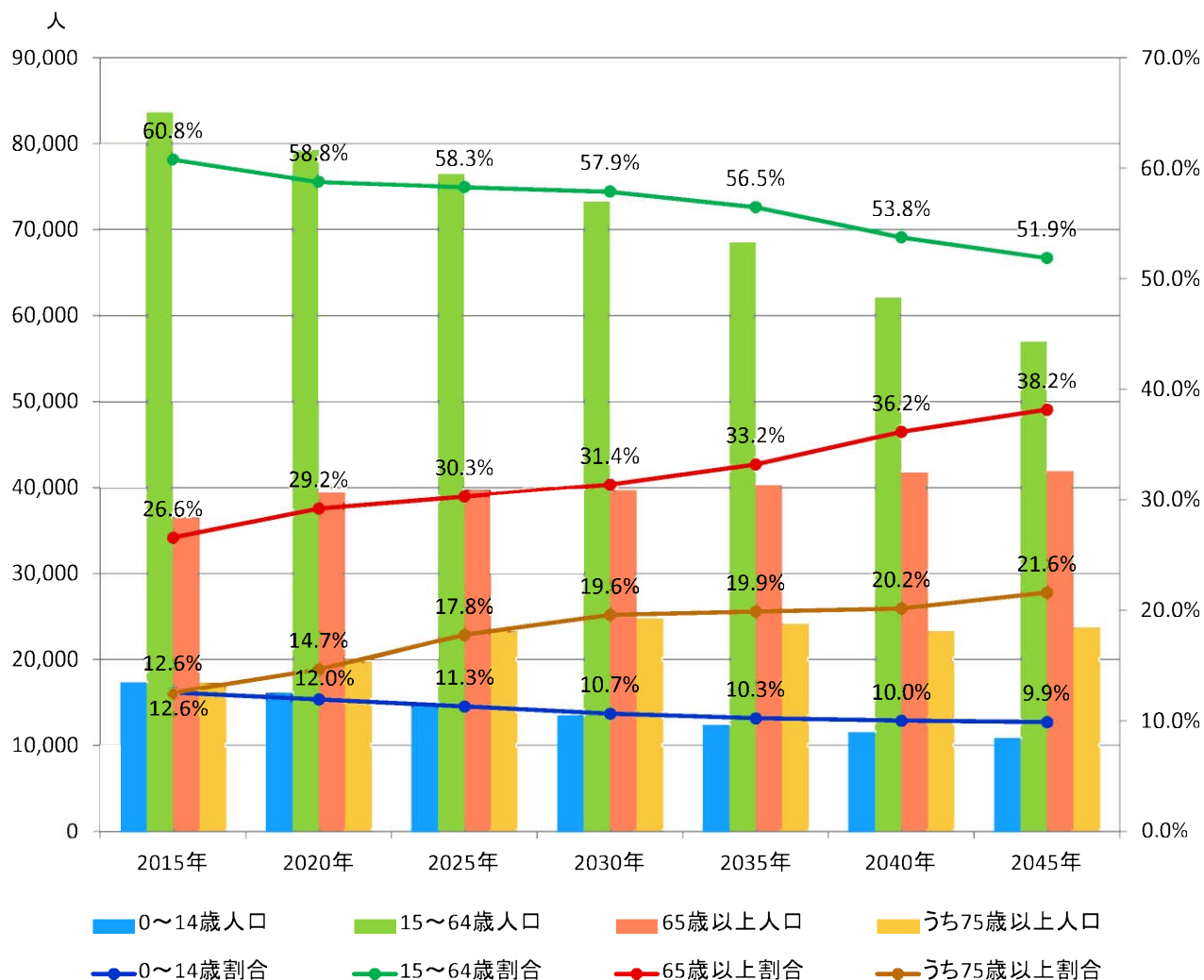


●東区将来推計人口(年齢階層別)

東区	実績値	推 計 値					
年	2015年	2020年	2025年	2030年	2035年	2040年	2045年
総人口	137,577	134,860	131,127	126,538	121,256	115,482	109,838
0～14歳人口	17,341	16,151	14,866	13,517	12,446	11,601	10,896
0～14歳割合	12.6%	12.0%	11.3%	10.7%	10.3%	10.0%	9.9%
15～64歳人口	83,642	79,274	76,485	73,291	68,524	62,103	57,010
15～64歳割合	60.8%	58.8%	58.3%	57.9%	56.5%	53.8%	51.9%
65歳以上人口	36,594	39,435	39,776	39,730	40,286	41,778	41,932
65歳以上割合	26.6%	29.2%	30.3%	31.4%	33.2%	36.2%	38.2%
うち75歳以上人口	17,300	19,774	23,345	24,827	24,158	23,324	23,761
うち75歳以上割合	12.6%	14.7%	17.8%	19.6%	19.9%	20.2%	21.6%

2015年の総人口は平成27年国勢調査の実績値です。

年齢階層別人口は年齢不詳を按分した人数を含みます。

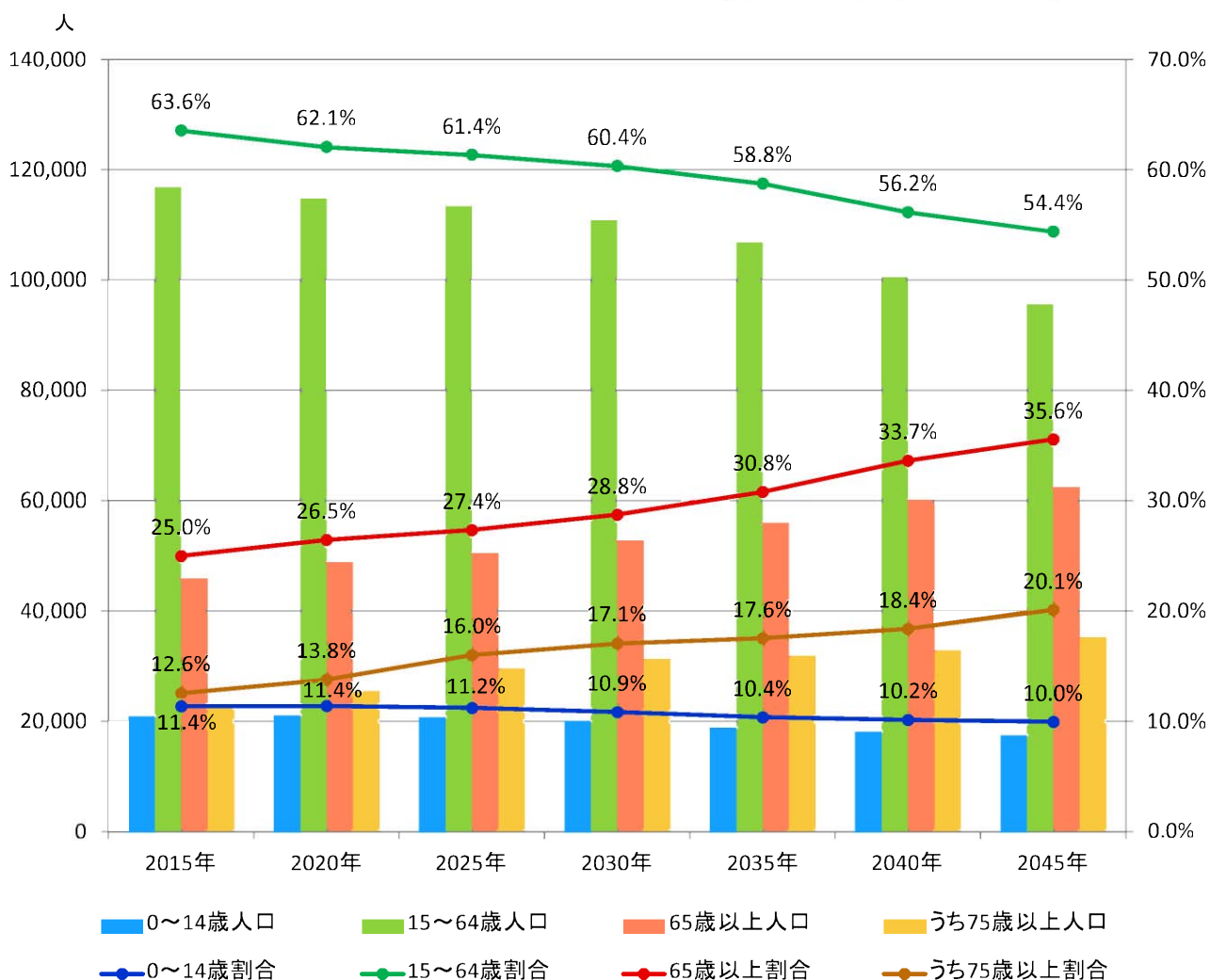


●中央区将来推計人口(年齢階層別)

中央区	実績値	推 計 値					
年	2015年	2020年	2025年	2030年	2035年	2040年	2045年
総人口	183,767	184,914	184,761	183,673	181,788	178,925	175,650
0～14歳人口	20,945	21,136	20,783	19,966	18,905	18,187	17,548
0～14歳割合	11.4%	11.4%	11.2%	10.9%	10.4%	10.2%	10.0%
15～64歳人口	116,858	114,816	113,425	110,893	106,846	100,524	95,599
15～64歳割合	63.6%	62.1%	61.4%	60.4%	58.8%	56.2%	54.4%
65歳以上人口	45,964	48,962	50,553	52,814	56,037	60,214	62,503
65歳以上割合	25.0%	26.5%	27.4%	28.8%	30.8%	33.7%	35.6%
うち75歳以上人口	23,105	25,535	29,630	31,384	31,926	32,934	35,358
うち75歳以上割合	12.6%	13.8%	16.0%	17.1%	17.6%	18.4%	20.1%

2015年の総人口は平成27年国勢調査の実績値です。

年齢階層別人口は年齢不詳を按分した人数を含みます。

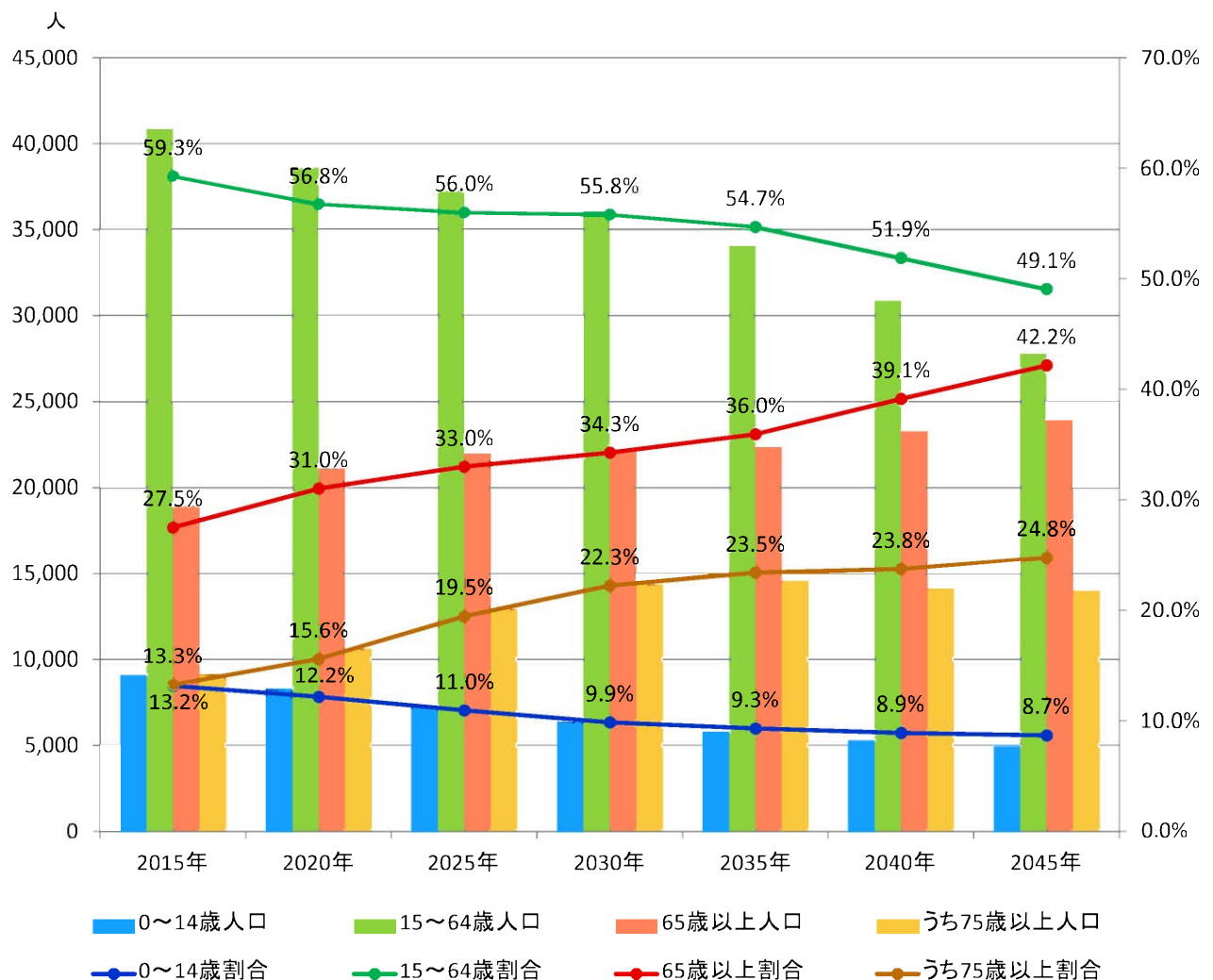


●江南区将来推計人口(年齢階層別)

江南区	実績値	推 計 値					
年	2015年	2020年	2025年	2030年	2035年	2040年	2045年
総人口	68,906	68,037	66,577	64,608	62,243	59,465	56,597
0～14歳人口	9,100	8,305	7,312	6,393	5,815	5,318	4,933
0～14歳割合	13.2%	12.2%	11.0%	9.9%	9.3%	8.9%	8.7%
15～64歳人口	40,845	38,611	37,283	36,061	34,051	30,867	27,787
15～64歳割合	59.3%	56.8%	56.0%	55.8%	54.7%	51.9%	49.1%
65歳以上人口	18,961	21,121	21,982	22,154	22,377	23,280	23,877
65歳以上割合	27.5%	31.0%	33.0%	34.3%	36.0%	39.1%	42.2%
うち75歳以上人口	9,147	10,624	12,964	14,380	14,596	14,137	14,021
うち75歳以上割合	13.3%	15.6%	19.5%	22.3%	23.5%	23.8%	24.8%

2015年の総人口は平成27年国勢調査の実績値です。

年齢階層別人口は年齢不詳を按分した人数を含みます。

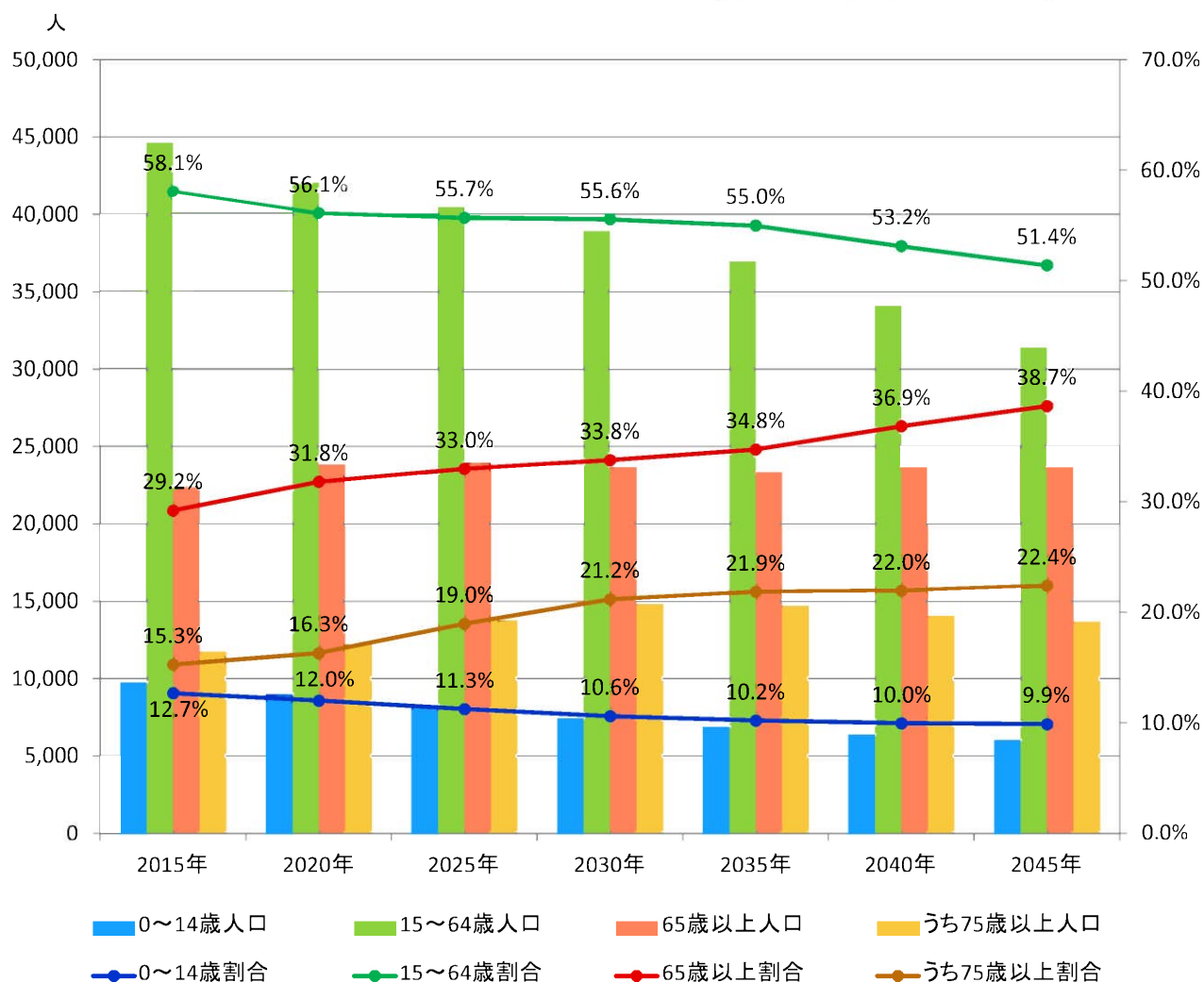


●秋葉区将来推計人口(年齢階層別)

秋葉区	実績値	推 計 値					
年	2015年	2020年	2025年	2030年	2035年	2040年	2045年
総人口	76,843	74,952	72,657	70,040	67,212	64,116	61,059
0～14歳人口	9,771	9,024	8,191	7,450	6,881	6,407	6,053
0～14歳割合	12.7%	12.0%	11.3%	10.6%	10.2%	10.0%	9.9%
15～64歳人口	44,616	42,067	40,483	38,926	36,972	34,079	31,391
15～64歳割合	58.1%	56.1%	55.7%	55.6%	55.0%	53.2%	51.4%
65歳以上人口	22,456	23,861	23,983	23,664	23,359	23,630	23,615
65歳以上割合	29.2%	31.8%	33.0%	33.8%	34.8%	36.9%	38.7%
うち75歳以上人口	11,752	12,236	13,791	14,847	14,714	14,094	13,695
うち75歳以上割合	15.3%	16.3%	19.0%	21.2%	21.9%	22.0%	22.4%

2015年の総人口は平成27年国勢調査の実績値です。

年齢階層別人口は年齢不詳を按分した人数を含みます。

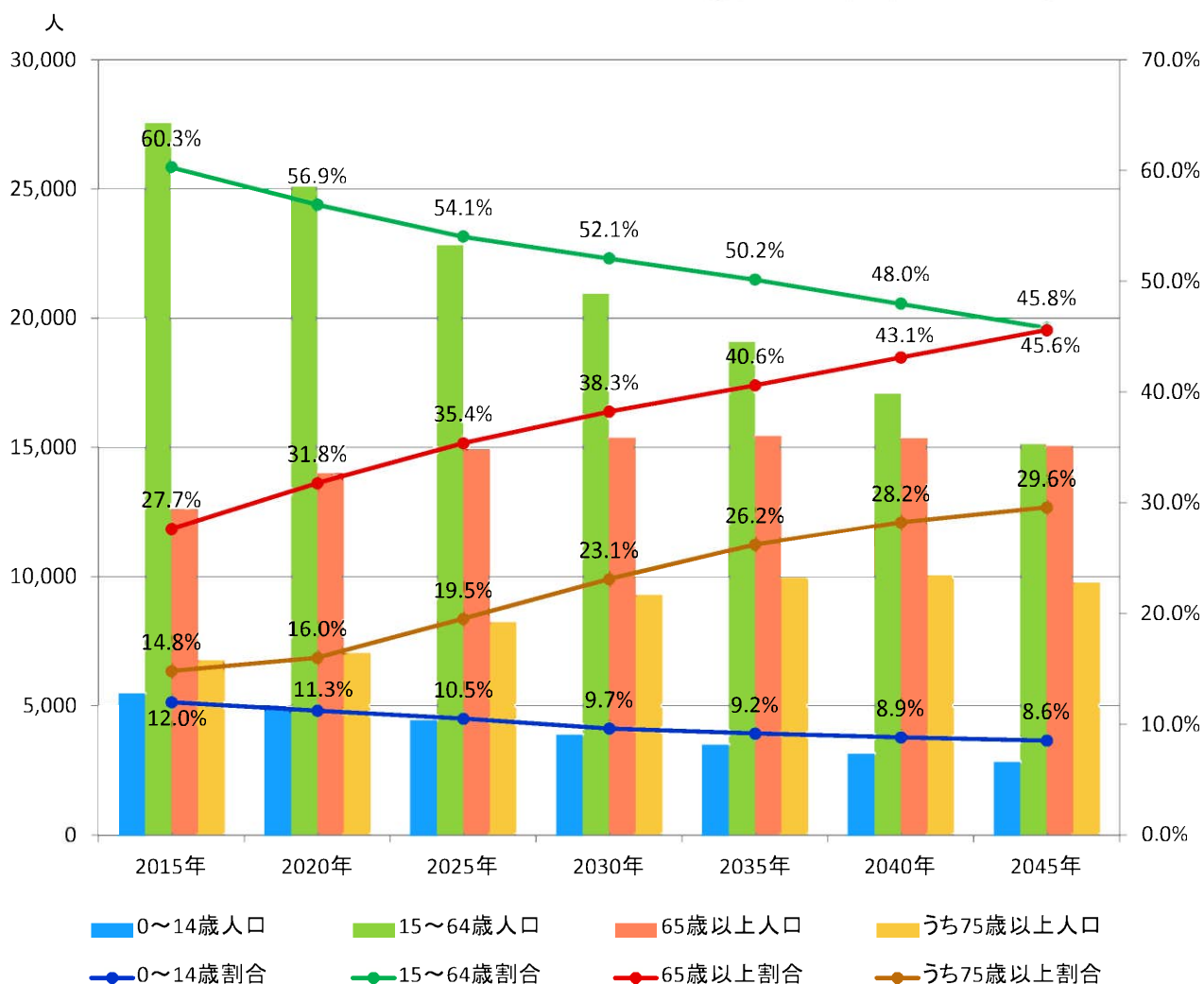


●南区将来推計人口(年齢階層別)

南区	実績値	推 計 値					
		2015年	2020年	2025年	2030年	2035年	2040年
総人口	45,685	44,060	42,230	40,213	38,049	35,603	33,039
0～14歳人口	5,493	4,964	4,449	3,882	3,499	3,152	2,830
0～14歳割合	12.0%	11.3%	10.5%	9.7%	9.2%	8.9%	8.6%
15～64歳人口	27,558	25,088	22,831	20,948	19,092	17,091	15,142
15～64歳割合	60.3%	56.9%	54.1%	52.1%	50.2%	48.0%	45.8%
65歳以上人口	12,634	14,008	14,950	15,383	15,458	15,360	15,067
65歳以上割合	27.7%	31.8%	35.4%	38.3%	40.6%	43.1%	45.6%
うち75歳以上人口	6,777	7,061	8,255	9,302	9,986	10,056	9,780
うち75歳以上割合	14.8%	16.0%	19.5%	23.1%	26.2%	28.2%	29.6%

2015年の総人口は平成27年国勢調査の実績値です。

年齢階層別人口は年齢不詳を按分した人数を含みます。

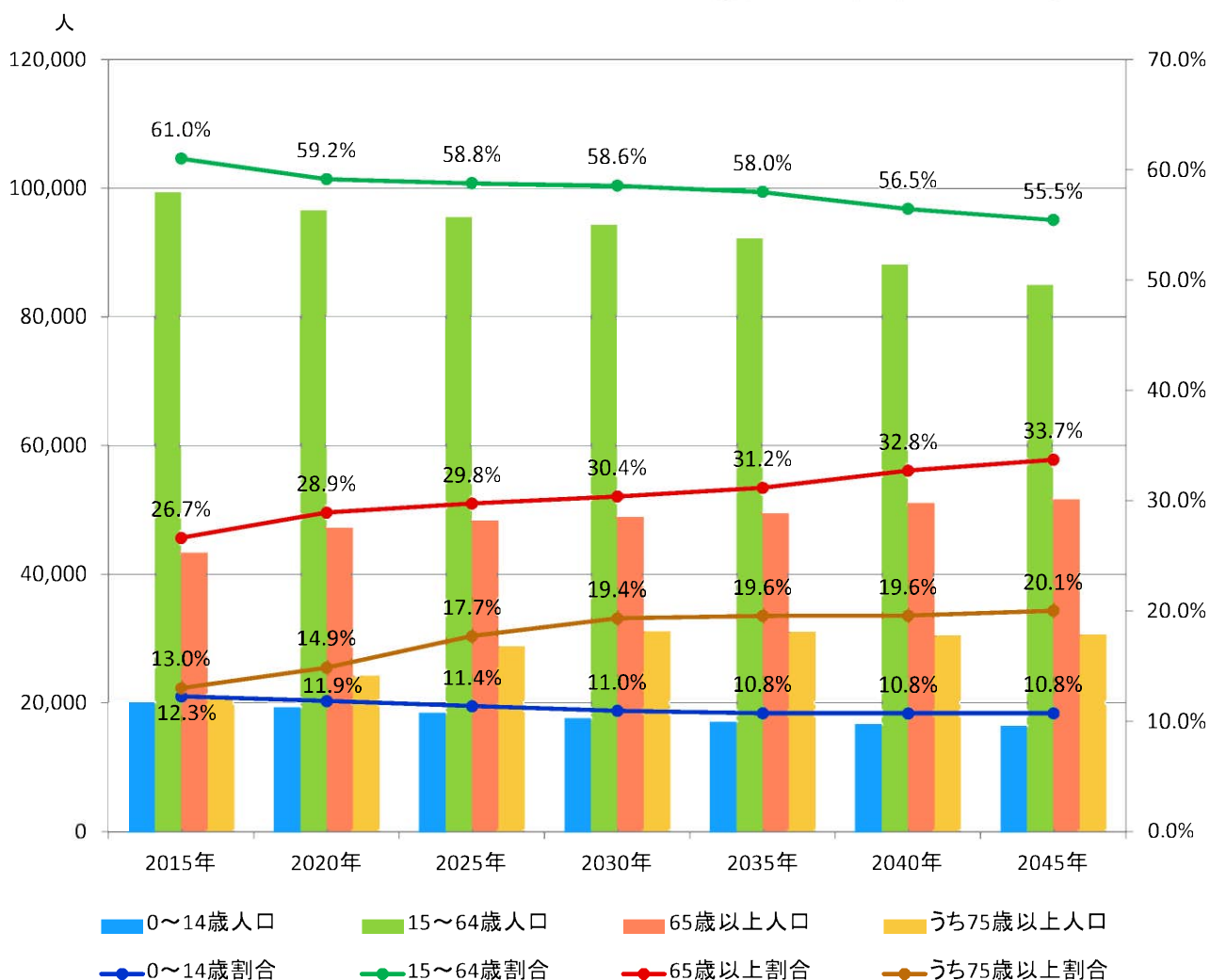


● 西区将来推計人口(年齢階層別)

西区	実績値	推 計 値					
年	2015年	2020年	2025年	2030年	2035年	2040年	2045年
総人口	162,833	163,256	162,445	161,013	158,892	156,064	153,158
0～14歳人口	20,025	19,385	18,530	17,703	17,119	16,783	16,491
0～14歳割合	12.3%	11.9%	11.4%	11.0%	10.8%	10.8%	10.8%
15～64歳人口	99,409	96,613	95,548	94,338	92,205	88,164	84,978
15～64歳割合	61.0%	59.2%	58.8%	58.6%	58.0%	56.5%	55.5%
65歳以上人口	43,399	47,258	48,367	48,972	49,568	51,117	51,689
65歳以上割合	26.7%	28.9%	29.8%	30.4%	31.2%	32.8%	33.7%
うち75歳以上人口	21,215	24,326	28,833	31,177	31,140	30,604	30,720
うち75歳以上割合	13.0%	14.9%	17.7%	19.4%	19.6%	19.6%	20.1%

2015年の総人口は平成27年国勢調査の実績値です。

年齢階層別人口は年齢不詳を按分した人数を含みます。



●西蒲区将来推計人口(年齢階層別)

西蒲区	実績値	推 計 値					
年	2015年	2020年	2025年	2030年	2035年	2040年	2045年
総人口	58,218	55,711	52,831	49,751	46,511	42,950	39,336
0～14歳人口	6,515	5,797	5,204	4,614	4,051	3,573	3,161
0～14歳割合	11.2%	10.4%	9.9%	9.3%	8.7%	8.3%	8.0%
15～64歳人口	34,053	30,471	27,433	24,833	22,484	19,810	17,495
15～64歳割合	58.5%	54.7%	51.9%	49.9%	48.3%	46.1%	44.5%
65歳以上人口	17,650	19,443	20,194	20,304	19,976	19,567	18,680
65歳以上割合	30.3%	34.9%	38.2%	40.8%	42.9%	45.6%	47.5%
うち75歳以上人口	9,361	9,968	11,591	12,860	13,311	13,011	12,380
うち75歳以上割合	16.1%	17.9%	21.9%	25.8%	28.6%	30.3%	31.5%

2015年の総人口は平成27年国勢調査の実績値です。

年齢階層別人口は年齢不詳を按分した人数を含みます。

